

**Drosselrückschlagventil
 Serie ZRD (Denison)**
Kenndaten

Die Drosselrückschlagventile ZRD sind auf maximale Durchflussraten ausgelegt. Die Drosselrückschlagfunktion kann in A, B oder A+B erfolgen.

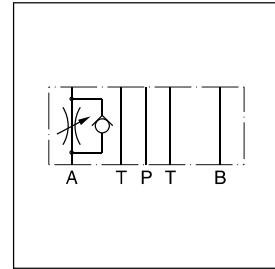
Die Zu- oder Ablaufdrosselung kann per Typenschlüssel bestimmt werden. Eine Variante für kleine Durchflüsse bzw. hohe Auflösungen für Schalteinstellungen von pilotgesteuerten Wegeventilen ist auf Anfrage erhältlich.

Merkmale

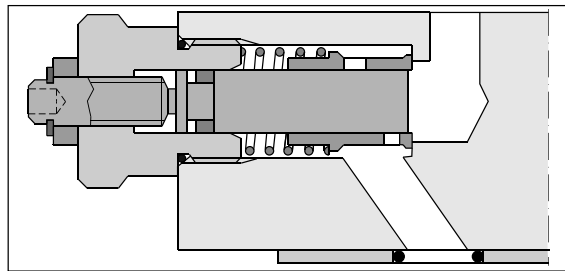
- Höchste Durchflusskapazitäten
- ZDV01 - NG06 (CETOP3)
 ZDV02 - NG10 (CETOP5)
 ZDV03 - NG16 (CETOP7)



ZRD-ABZ01



ZRD-AA02



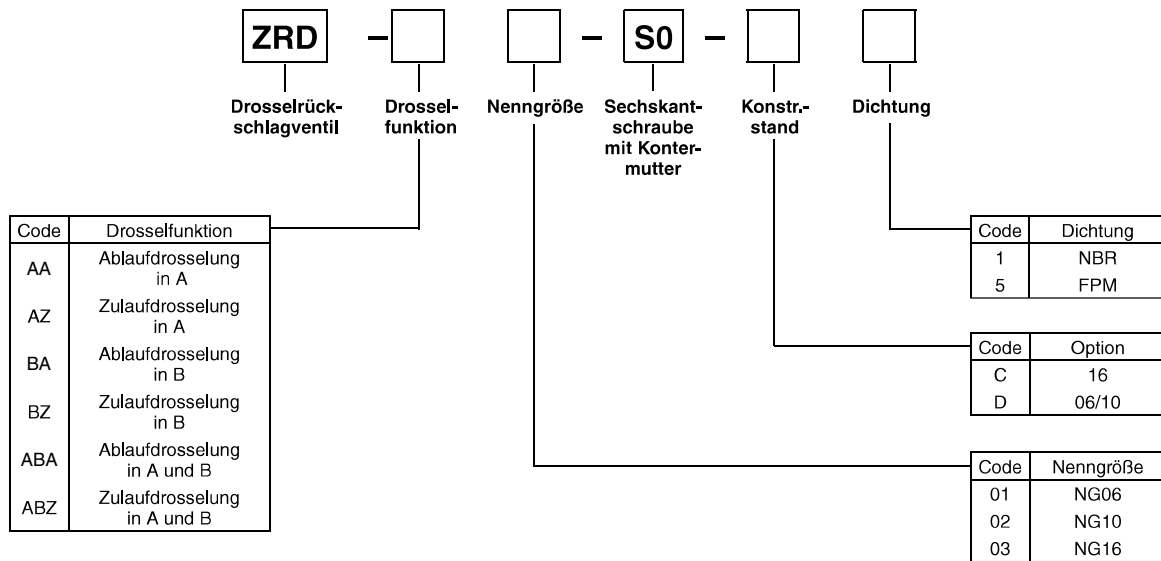
ZRD-AA02

Technische Daten

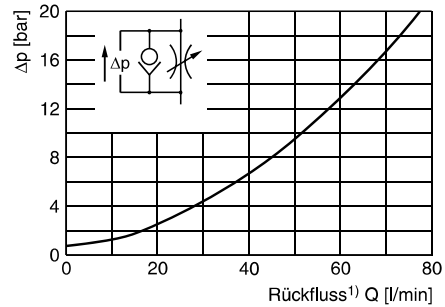
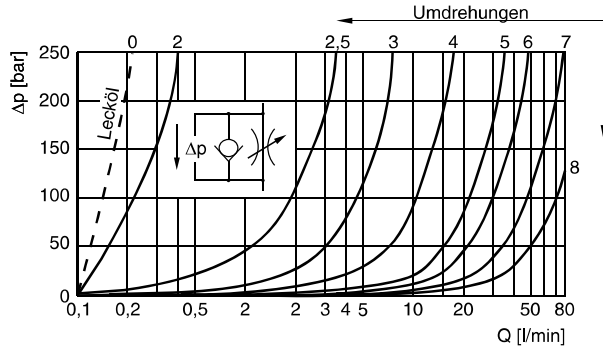
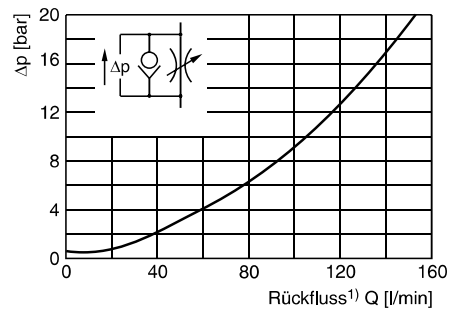
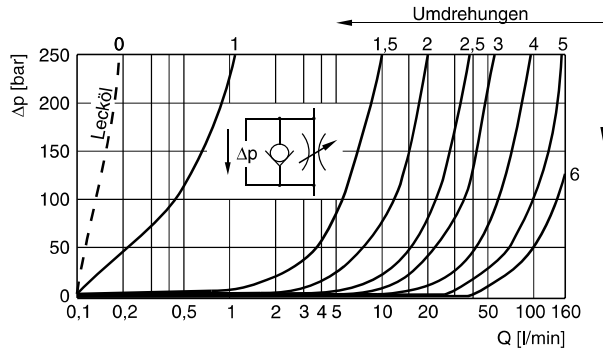
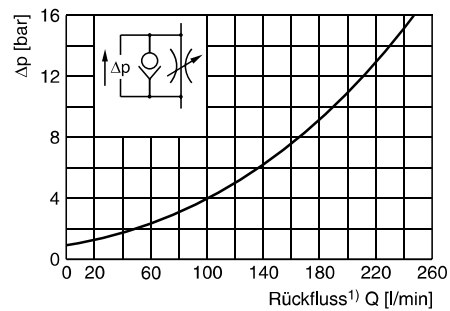
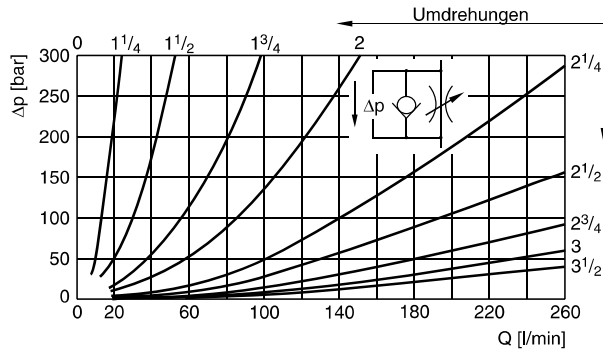
Allgemein		NG06			NG10			NG16		
		DIN 24340 A6 ISO 4401 NFPA D03			DIN 24340 A10 ISO 4401 NFPA D05			DIN 24340 A16 ISO 4401 NFPA D08		
Nenngröße		CETOP RP 121								
Lochbild		beliebig								
Einbaulage		beliebig								
Umgebungstemperatur	[°C]	-20...+50								
MTTF ₀ -Wert	[Jahre]	150								
Gewicht	1 Einschraubpatrone	[kg]	1,2	2,8	7,4					
	2 Einschraubpatronen	[kg]	1,3	2,9	7,7					
Hydraulisch										
Max. Betriebsdruck	[bar]	350	315	350						
Nennvolumenstrom	[l/min]	80	160	260						
Leckage	[l/min]	0,1...0,2 (bei geschlossener Drossel)	0,1...0,2 (bei geschlossener Drossel)	0,3...0,5 (bei geschlossener Drossel)						
Öffnungsdruck	[bar]	0,7	0,7	0,8						
Druckmedium		Hydrauliköl nach DIN 51524...525								
Druckmediumtemperatur	[°C]	-20...+80								
Viskosität	zulässig	[cSt]/[mm ² /s]	10...650							
	empfohlen	[cSt]/[mm ² /s]	30							
Filtration		ISO 4406 (1999); 18/16/13 (entspricht NAS 1638: 7)								

ZRD_DE.INDD CM_20.01.2011



Bestellschlüssel


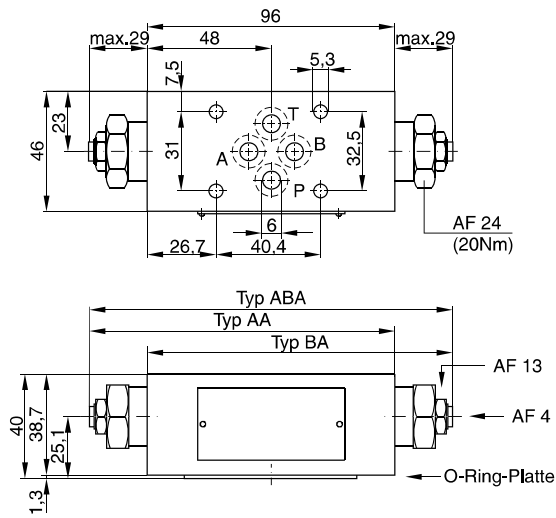
Detaillierte Symbole siehe Kapitelende.

Kennlinien
p/Q-Kennlinien
ZRD*01

ZRD*02

ZRD*03

¹⁾ Drossel geschlossen

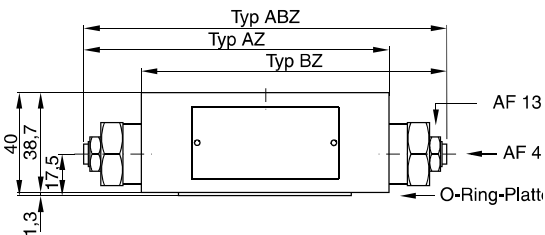
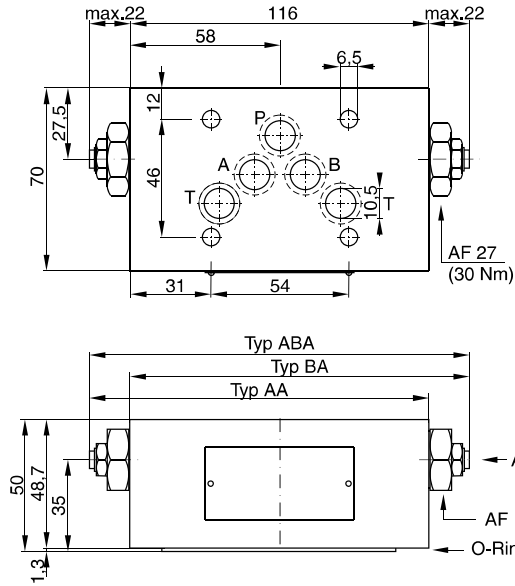
Alle Kennlinien gemessen mit HLP46 bei 50°C.

ZRD_DE.INDD CM_20.01.2011

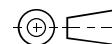
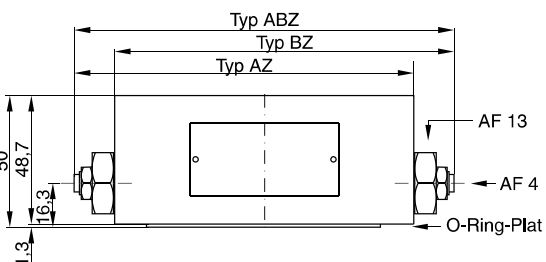


Abmessungen
ZRD*01


Dichtungssatz	
Dichtung	Bestellnr.
1	098-91096-0
5	098-91097-0
Patrone komplett Bestellnr. 098-91119-0	
O-Ring-Platte Bestellnr. S26-27553-0	

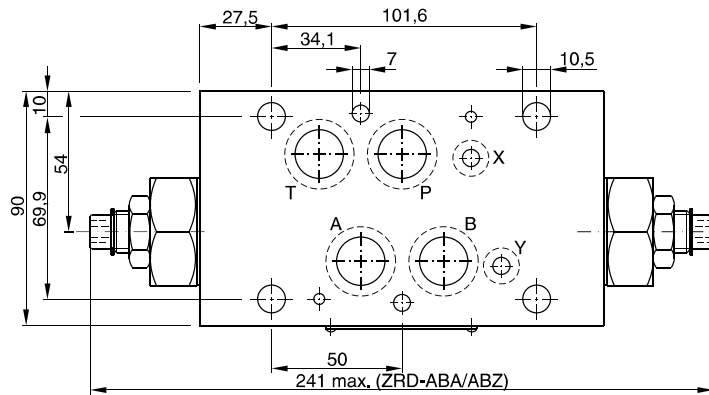

ZRD*02


Dichtungssatz	
Dichtung	Bestellnr.
1	098-91098-0
5	098-91099-0
Patrone komplett Bestellnr. 098-91120-0	
O-Ring-Platte Bestellnr. S16-85742-0	

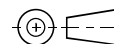
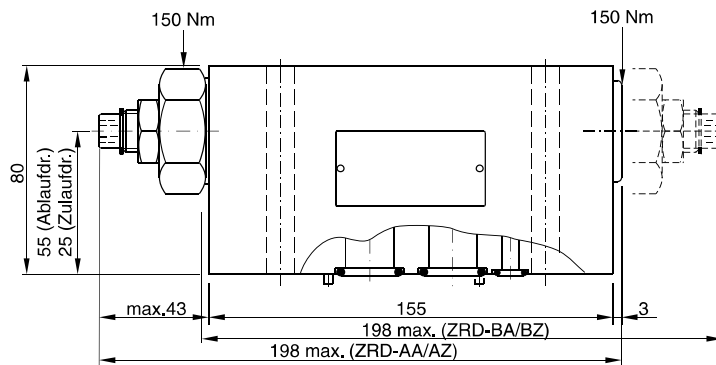


ZRD_DE.INDD CM_20.01.2011



Abmessungen
ZRD*03


Dichtungssatz	
Dichtung	Bestellnr.
1	098-91442-0
5	098-91443-0
Patrone komplett Bestellnr. 098-91441-0	



ZRD_DE.INDD CM_20.01.2011



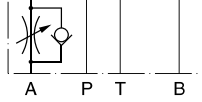
7-63

Parker Hannifin GmbH
 Hydraulic Controls Division
 Kaarst, Deutschland

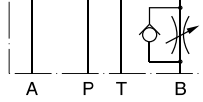
Archivierung: 07/2012

Bestellschlüssel Details
**Drosselrückschlagventil
 Serie ZRD (Denison)**
ZRD*01

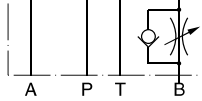
Zulaufdrosselung in A


 Serie
 ZRD-AZ01-S0-D1 Bestellnr.
 098-91056-0

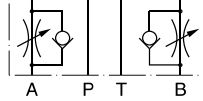
Ablaufdrosselung in B


 Serie
 ZRD-BA01-S0-D1 Bestellnr.
 098-91013-0

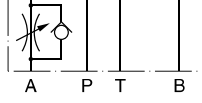
Zulaufdrosselung in B


 Serie
 ZRD-BZ01-S0-D1 Bestellnr.
 098-91057-0

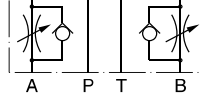
Zulaufdrosselung in A und B


 Serie
 ZRD-ABZ01-S0-D1 Bestellnr.
 098-91058-0

Ablaufdrosselung in A

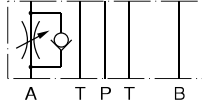

 Serie
 ZRD-AA01-S0-D1 Bestellnr.
 098-91012-0

Ablaufdrosselung in A und B

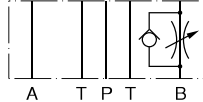

 Serie
 ZRD-ABA01-S0-D1 Bestellnr.
 098-91014-0

ZRD*02

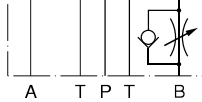
Zulaufdrosselung in A


 Serie
 ZRD-AZ02-S0-D1 Bestellnr.
 098-91059-0

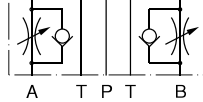
Ablaufdrosselung in B


 Serie
 ZRD-BA02-S0-D1 Bestellnr.
 098-91016-0

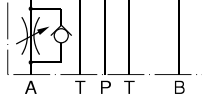
Zulaufdrosselung in B


 Serie
 ZRD-BZ02-S0-D1 Bestellnr.
 098-91060-0

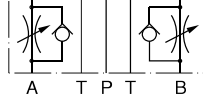
Zulaufdrosselung in A und B


 Serie
 ZRD-ABZ02-S0-D1 Bestellnr.
 098-91061-0

Ablaufdrosselung in A

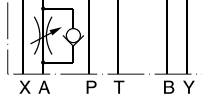

 Serie
 ZRD-AA02-S0-D1 Bestellnr.
 098-91015-0

Ablaufdrosselung in A und B

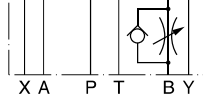

 Serie
 ZRD-ABA02-S0-D1 Bestellnr.
 098-91017-0

ZRD*03

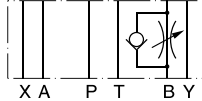
Zulaufdrosselung in A


 Serie
 ZRD-AZ03-S0-C1 Bestellnr.
 098-91422-0

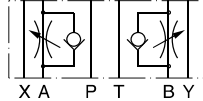
Ablaufdrosselung in B


 Serie
 ZRD-BA03-S0-C1 Bestellnr.
 098-91423-0

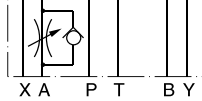
Zulaufdrosselung in B


 Serie
 ZRD-BZ03-S0-C1 Bestellnr.
 098-91424-0

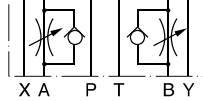
Zulaufdrosselung in A und B


 Serie
 ZRD-ABZ03-S0-C1 Bestellnr.
 098-91421-0

Ablaufdrosselung in A


 Serie
 ZRD-AA03-S0-C1 Bestellnr.
 098-91419-0

Ablaufdrosselung in A und B


 Serie
 ZRD-ABA03-S0-C1 Bestellnr.
 098-91420-0

ZRD_DE.INDD CM_20.01.2011

