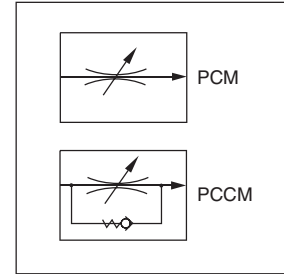


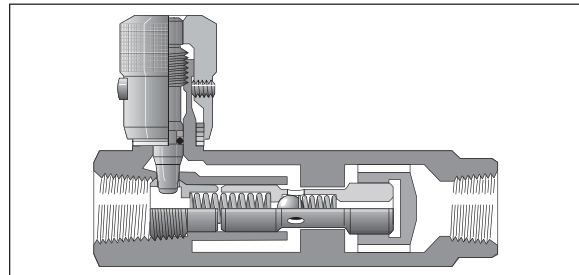
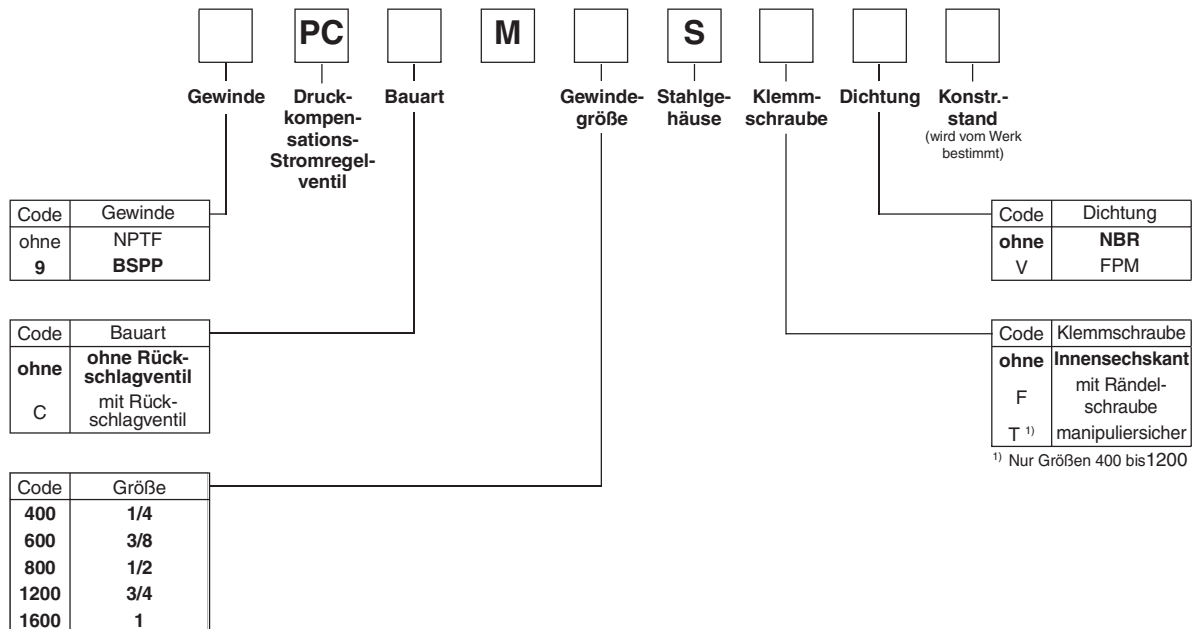
Kenndaten / Bestellschlüssel
**Stromregelventil
Serie PCM / 9PCM**

2-Wege-Stromregelventile für eine druckkompensierte Volumenstromregelung. Als Folge von Druckänderungen kann der eingestellte Wert innerhalb eines Toleranzbereiches von $\pm 5\%$ variieren. Viskositätsänderungen wirken sich ebenfalls aus und sind zu beachten.


Technische Daten

Größe	Max. Druck [bar]	Stromregelung		Rückschlagventil		Gewicht [kg]
		Q* [l/min]	Δp [bar]	Q _{max} [l/min]	Δp [bar]	
400	210	1 - 10	7	20	3	0,82
600	210	2 - 25	7	30	3	1,05
800	210	6 - 60	11	75	8	1,68
1200	210	10 - 100	11	130	8	3,64
1600	210	19 - 190	11	250	10	6,59

* Min. und max. Volumenstrom


Bestellschlüssel


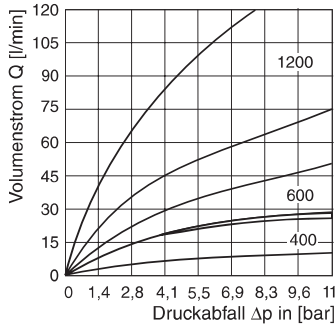
¹⁾ Nur Größen 400 bis 1200

**Fettdruck =
kurze Lieferzeit**

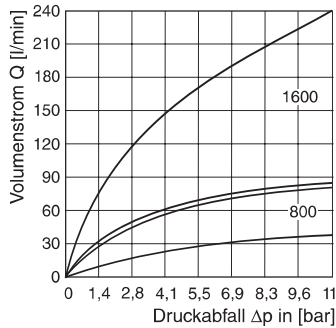
PCM-9PCM_DE.INDD RH



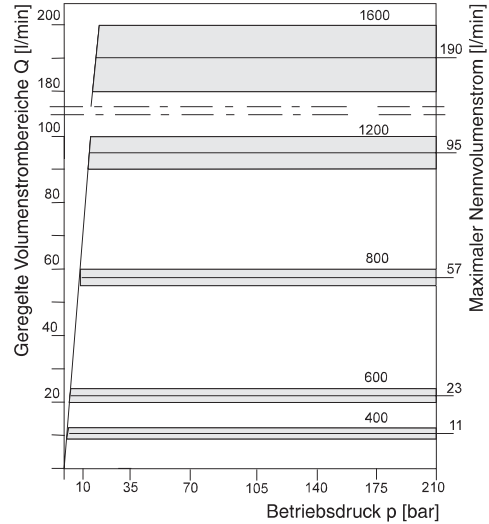
Parker Hannifin GmbH & Co. KG
 Hydraulic Controls Division
 Kaarst, Deutschland

Kennlinien / Abmessungen
**Stromregelventil
 Serie PCM / 9PCM**
 $\Delta p/Q$ -Kennlinien


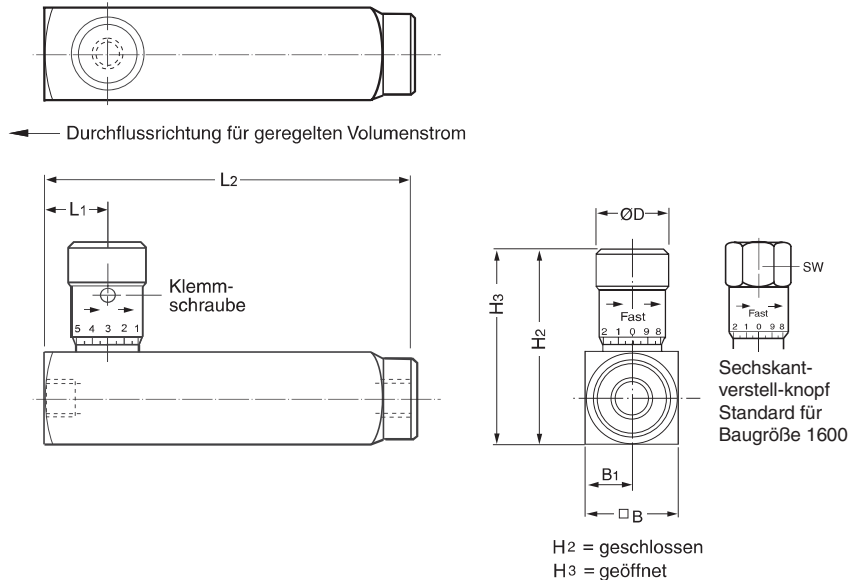
Größen 400, 600 und 1200
 Druckabfall Δp bei Durchströmen über Rückschlagventil jeweils im Bereich Q_{max} / Q_{min}



Größen 800 und 1600
 Druckabfall Δp bei Durchströmen über Rückschlagventil jeweils im Bereich Q_{max} / Q_{min}

 p/Q -Regelverhalten, Größen 400 - 1600


Die Kurven beziehen sich auf Hydraulik-Öl von 33 cSt / 50°C.

Abmessungen


Größe	R*	H ₃	H ₂	B	L ₁	B ₁	L ₂	ØD	SW
400	1/4	69	64	35	16	18	92	21	-
600	3/8	80	74	38	18	19	106	25	-
800	1/2	103	95	44	22	22	125	30	-
1200	3/4	128	116	57	28	29	149	35	-
1600	1	175	158	70	33	35	176	-	47,8

* Rohrgewinde G oder NPTF

PCM-9PCM_DE.INDD RH



Parker Hannifin GmbH & Co. KG
 Hydraulic Controls Division
 Kaarst, Deutschland