

Kenndaten

Die vorgesteuerten Druckreduzierventile der Manapak Serie PRM sind Zwischenplattenventile für Höhenverkettingungen. Das Druckreduzierventil ist, mit Ausnahme der Nenngröße 10 (PRM3 AA und BB), immer im P-Kanal angeordnet.

Die Druckreduzierung für den gewünschten Anschlusskanal wird durch interne Verbindungen der Steuer- und Leckölleitungen mit den entsprechenden Kanälen erreicht.

Merkmale

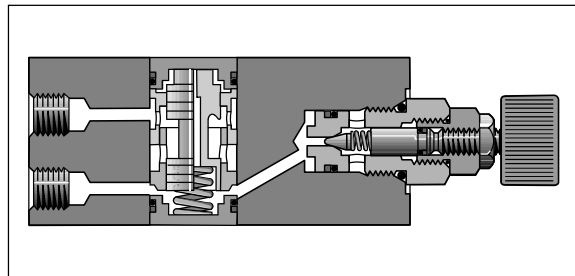
- Die Ventilgehäuse der Manapak Ventil-Serie PRM sind aus Stahl hergestellt.
- Die Einstellung erfolgt wahlweise durch Schlitzschraube, Drehknopf oder Drehknopf mit Schloss.
- Messanschlüsse am Gehäuse sind nach dem Entfernen der Verschlussstopfen vorhanden.
- Das Prinzip der Vorsteuerung ergibt einen flachen Verlauf der p/Q-Kennlinie.
- PRM3 - NG10 (CETOP 5)
- PRM4 - NG16 (CETOP 7)
- PRM6 - NG25 (CETOP 8)



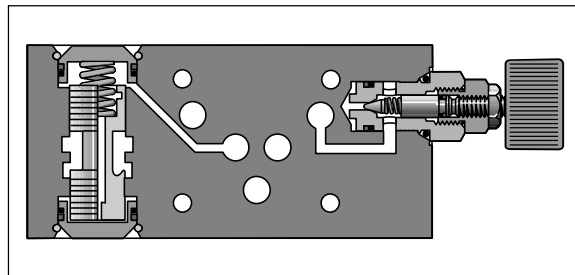
PRM3PP



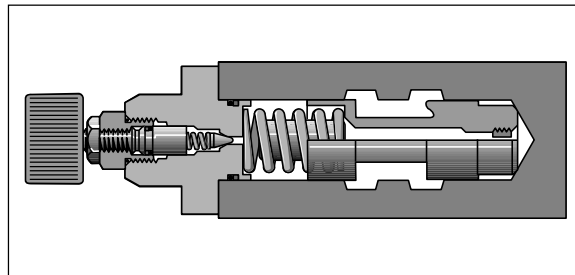
PRM6



PRM3PP



PRM3AA oder PRM3BB



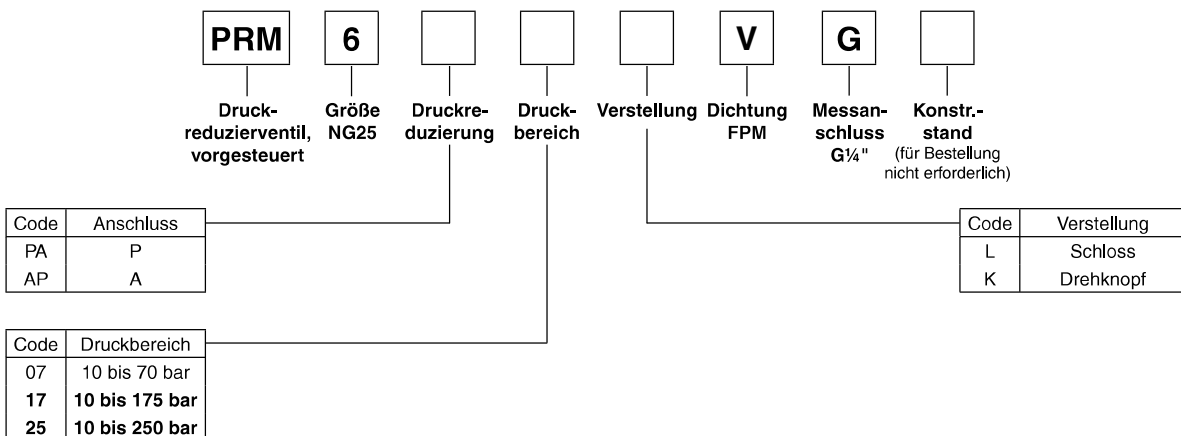
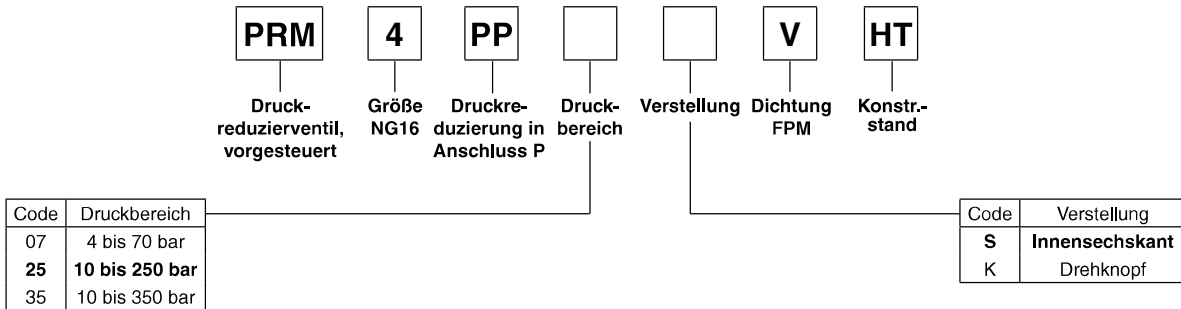
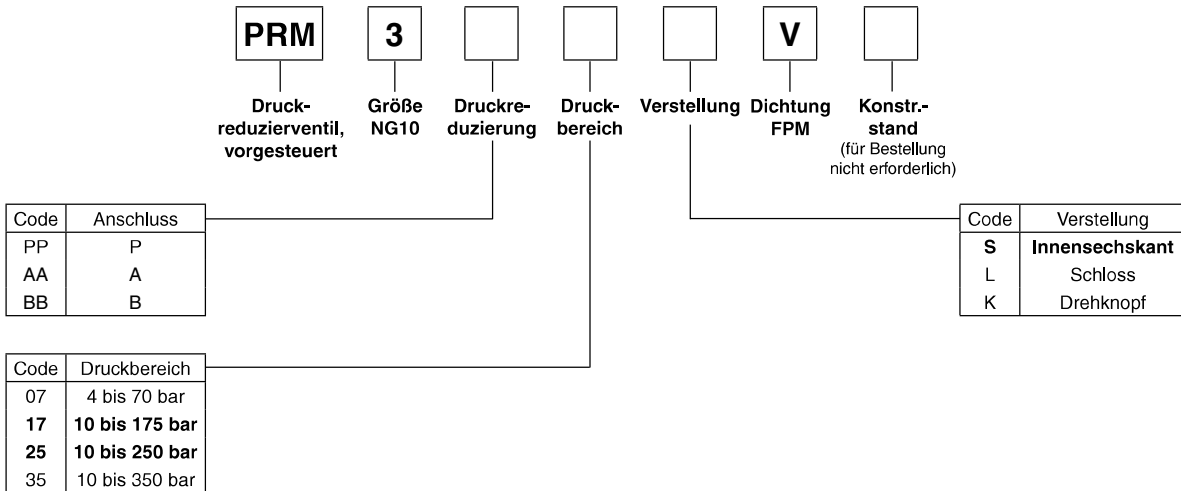
PRM4 und PRM6

Technische Daten

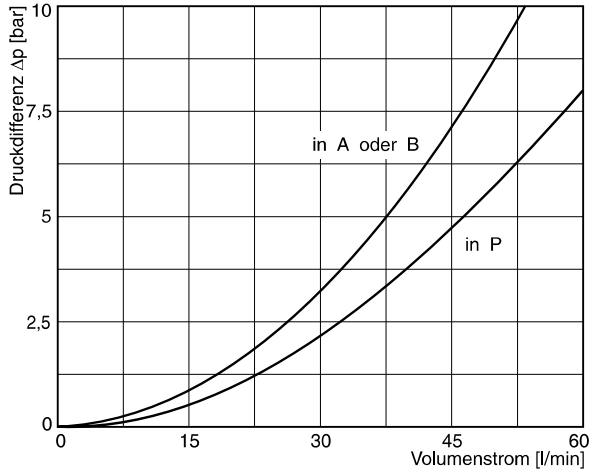
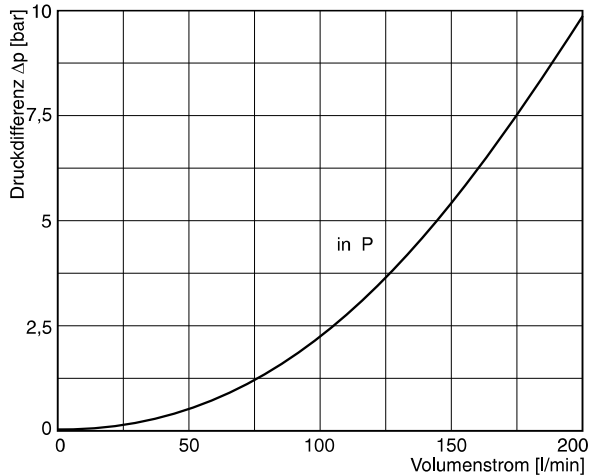
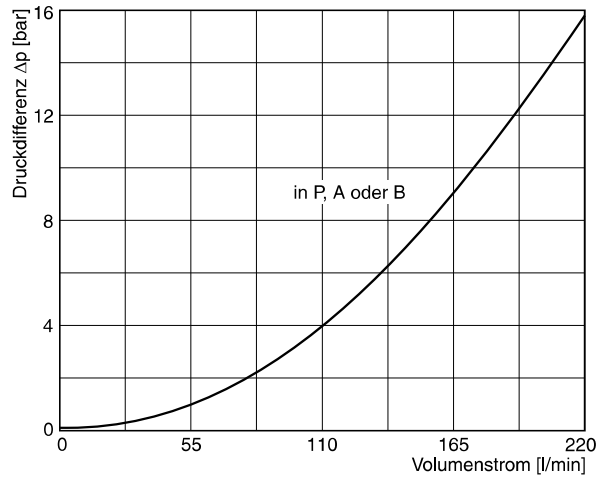
Serie		PRM3 NG10	PRM4 NG16	PRM6 NG25
Nenngröße		NG10	NG16	NG25
Lochbild		ISO 4401		
Max. Betriebsdruck	[bar]	350	350	250
Druckreduzierung in Kanal		P, A, B	P	P, A
MTTF ₅₀ -Wert	[Jahre]	150		
Gewicht	[kg]	2,7	5,0	5,6
Umgebungstemperatur	[°C]	-20...+50		
Druckmedium		Hydrauliköl nach DIN 51524...525		
Druckmediumtemperatur	[°C]	-20...+80		
Viskosität	[cSt][mm²/s]	20...380		
Filtration		ISO 4406: (1999); 18/16/13 (entspricht 1638: 7)		

PRM_DE.INDD CM_24.01.2011



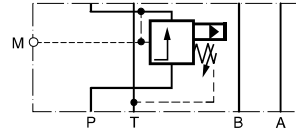
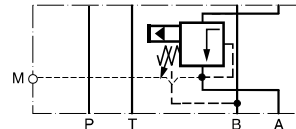
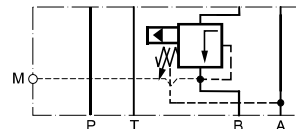
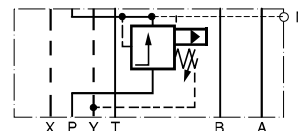
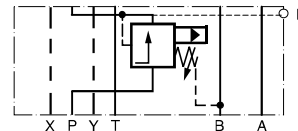
Bestellschlüssel


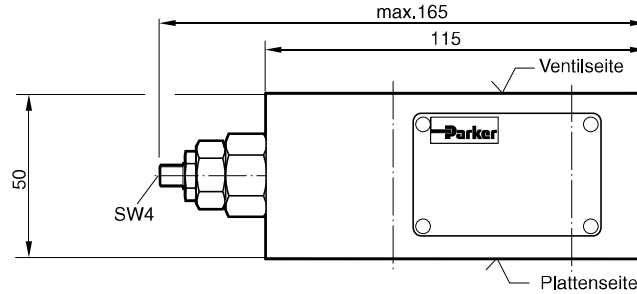
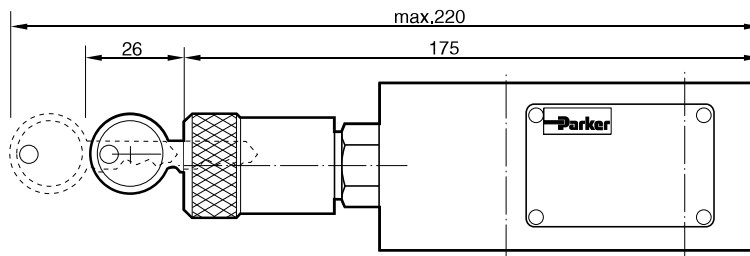
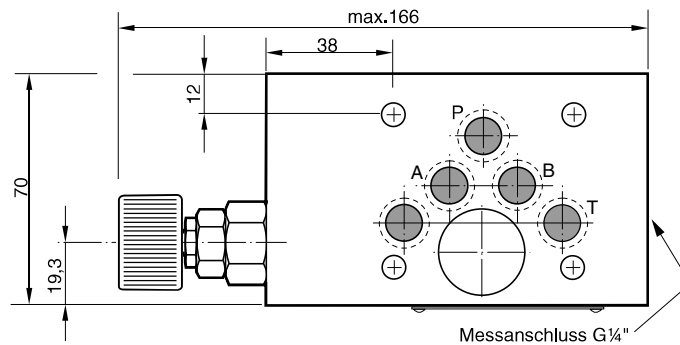
**Fettdruck =
kurze Lieferzeit**

Kennlinien / Symboliken
 $\Delta p/Q$ -Kennlinien
PRM3

PRM4

PRM6


Alle Kennlinien gemessen mit HLP46 bei 50°C.

PRM_DE.INDD CML_24.01.2011

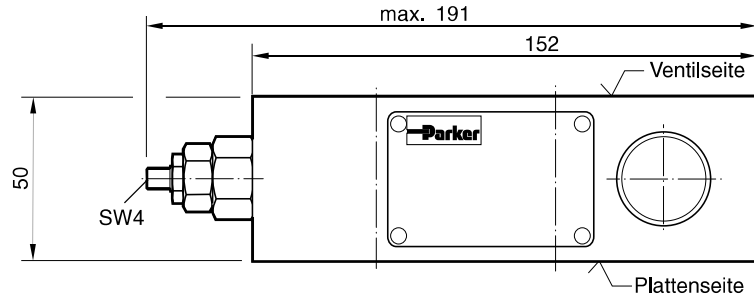
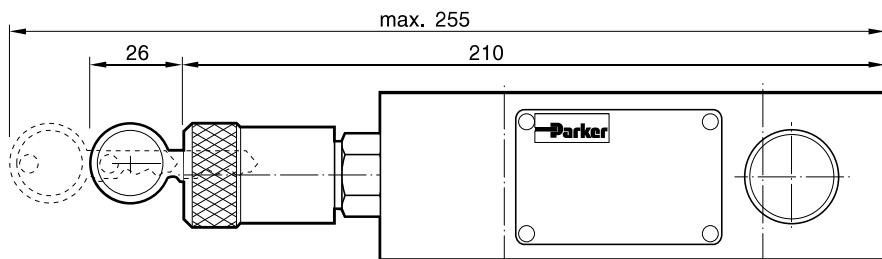
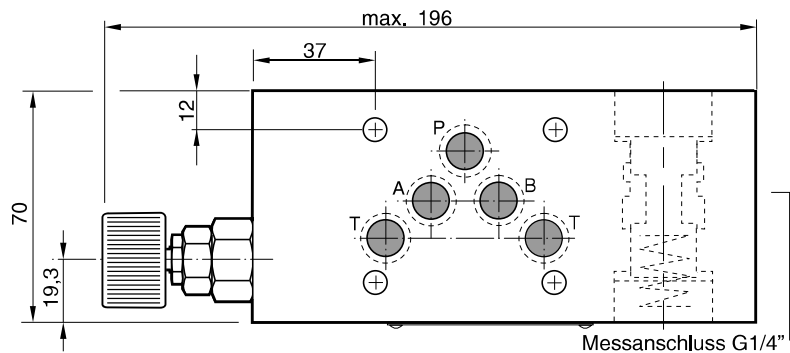
Symbolik
PRM3PP

PRM3AA

PRM3BB

PRM4PP
PRM6PA

PRM6AP


Abmessungen
PRM3PP
Verstellung Code S

Verstellung Code L

Verstellung Code K


Dichtungssatz PRM3PP	
Dichtung	Bestellnr.
V	SK-PRM3-V-30

Anmerkung:

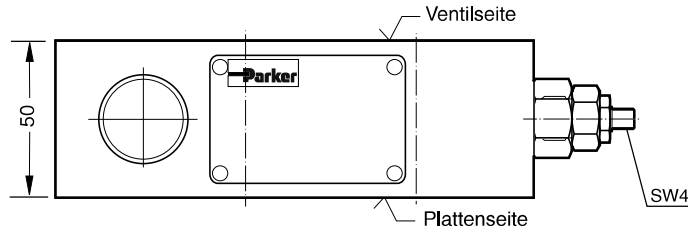
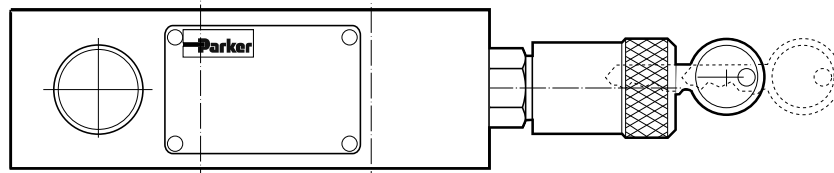
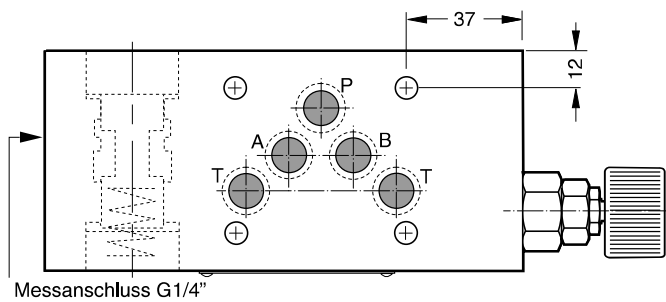
Die O-Ringe zur Abdichtung auf der Anschlussfläche der Plattenseite gehören zum Lieferumfang. Die O-Ringe und die Positionierstifte werden immer auf der Plattenseite montiert.

Abmessungen
PRM3AA
Verstellung Code S

Verstellung Code L

Verstellung Code K


Dichtungssatz PRM3AA	
Dichtung	Bestellnr.
V	SK-PRM3-V-11

Anmerkung:

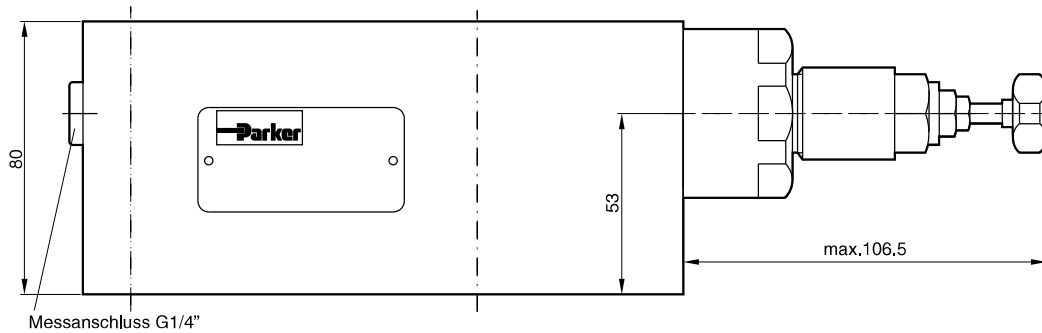
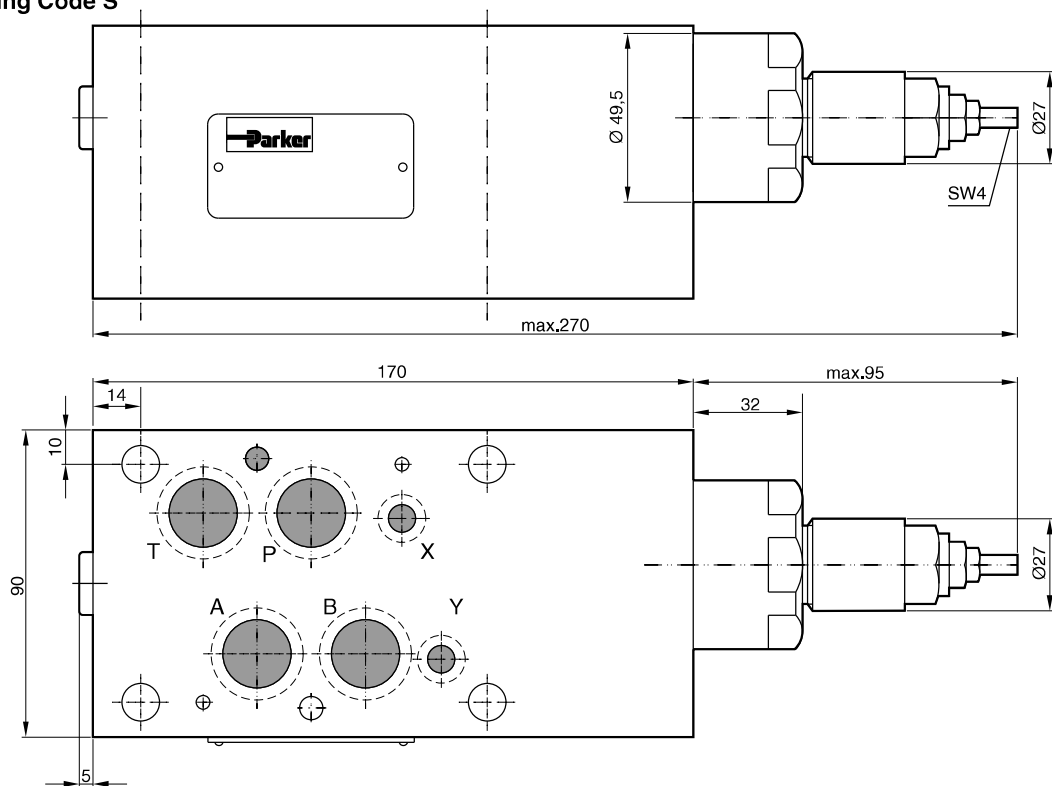
Die O-Ringe zur Abdichtung auf der Anschlussfläche der Plattenseite gehören zum Lieferumfang. Die O-Ringe und die Positionierstifte werden immer auf der Plattenseite montiert.

Abmessungen
PRM3BB
Verstellung Code S

Verstellung Code L

Verstellung Code K


Dichtungssatz PRM3BB	
Dichtung	BestellNr.
V	SK-PRM3-V-11

Anmerkung:

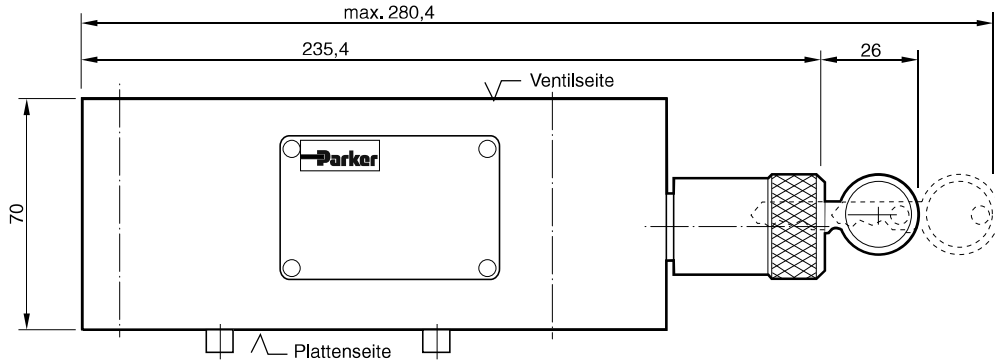
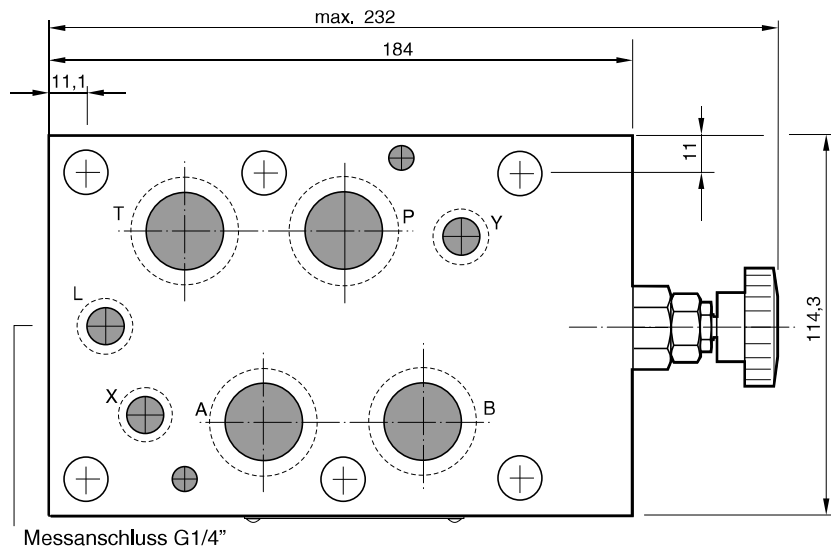
Die O-Ringe zur Abdichtung auf der Anschlussfläche der Plattenseite gehören zum Lieferumfang. Die O-Ringe und die Positionierstifte werden immer auf der Plattenseite montiert.

Abmessungen
PRM4PP
Verstellung Code K

Verstellung Code S


Dichtungssatz PRM4	
Dichtung	Bestellnr.
V	SK-PRM4-V-10

Anmerkung:

Die O-Ringe zur Abdichtung auf der Anschlussfläche der Plattenseite gehören zum Lieferumfang. Die O-Ringe und die Positionierstifte werden immer auf der Plattenseite montiert.

Abmessungen
PRM6
Verstellung Code L

Verstellung Code K


Dichtungssatz PRM6	
Dicht.	Bestellnr.
V	SK-PRM6-V-25

Anmerkung:

Die O-Ringe zur Abdichtung auf der Anschlussfläche der Plattenseite gehören zum Lieferumfang. Die O-Ringe und die Positionierstifte werden immer auf der Plattenseite montiert.