

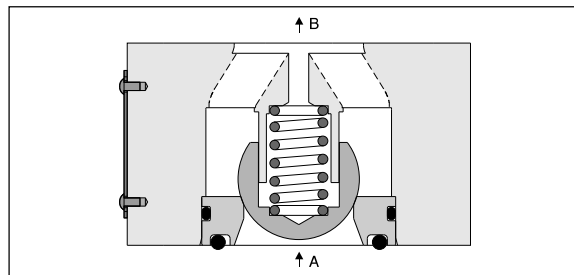
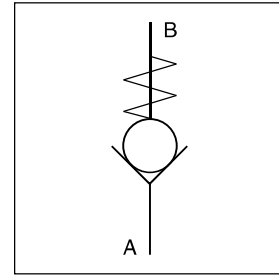
Kenndaten

Direktbetätigte Rückschlagventile der Serie C5V erlauben den freien Durchfluss in eine Richtung und sperren in Gegenrichtung ab.

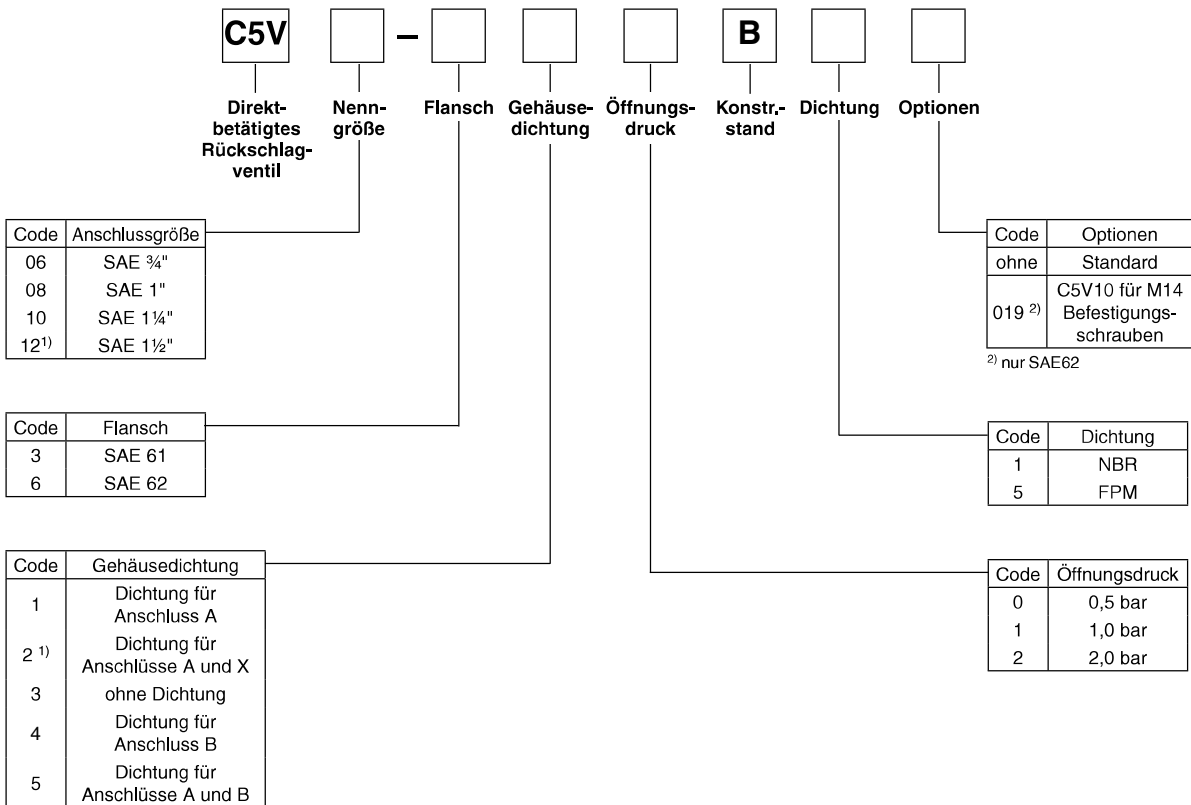
Die Ausführung mit SAE-Flanschgehäuse ermöglicht den direkten Anbau auf Druckflansche von Pumpen zur Absicherung gegen Druckspitzen aus dem System.

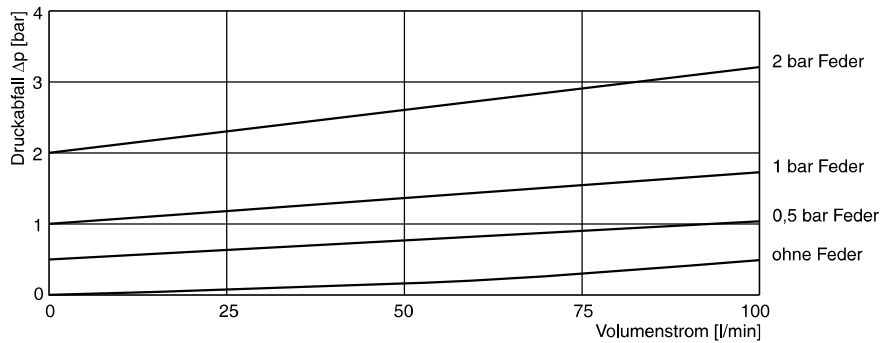
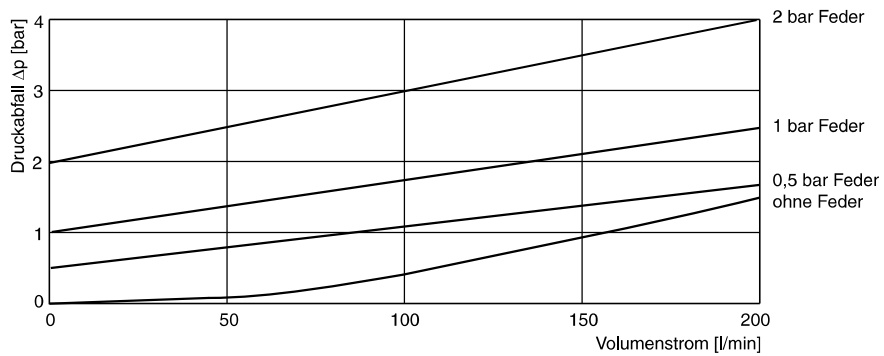
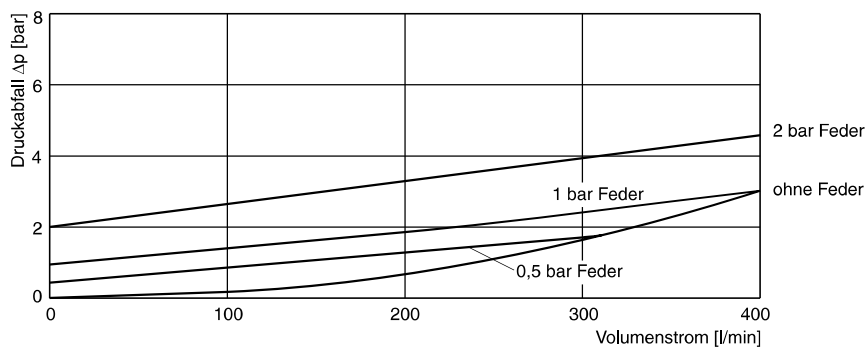
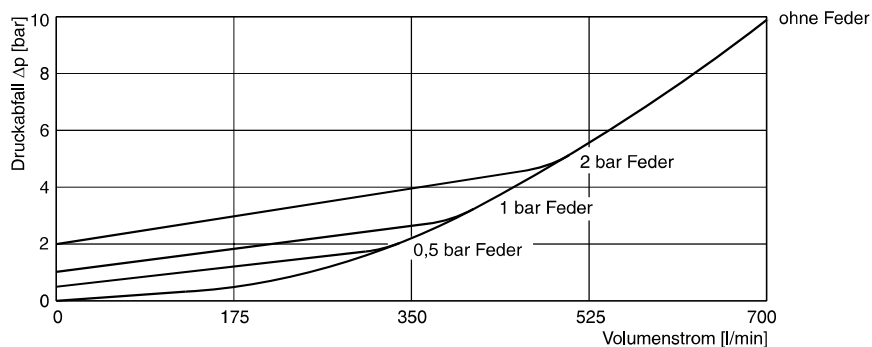
Merkmale

- Direktbetätigtes Rückschlagventil
- SAE61 und SAE62 Flanschgehäuse
- 4 Nenngrößen (3/4", 1", 1 1/4", 1 1/2")
- 3 Öffnungsdrücke
- 5 Varianten zur Gehäuseabdichtung


Technische Daten

Allgemein			06 (3/4")	08 (1")	10 (1 1/4")	12 (1 1/2")
Größe						
Montageart			Anflanschung nach SAE 61 und SAE 62			
Einbaulage			beliebig			
Umgebungstemperatur	[°C]		-20...+50			
MTTF _D -Wert	[Jahre]		150			
Gewicht	[kg]		0,6	0,9	1,3	1,8
Hydraulisch						
Max. Betriebsdruck	SAE61	[bar]	350	350	280	210
	SAE62	[bar]	420	420	420	420
Nennvolumenstrom		[l/min]	100	200	400	750
Druckmedium			Hydrauliköl nach DIN 51524...525			
Druckmediumtemperatur		[°C]	-20...+80			
Viskosität	zulässig	[cSt]/[mm ² /s]	10...650			
	empfohlen	[cSt]/[mm ² /s]	30			
Zulässiger Verschmutzungsgrad			ISO 4406 (1999); 18/16/13 (nach NAS 1638: 7)			

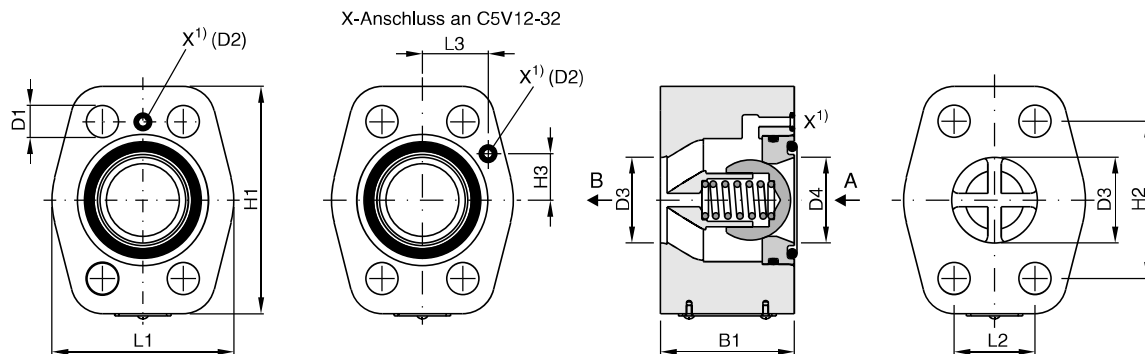
Bestellschlüssel

¹⁾ In Kombination mit Entlastungsventil R5U (nur SAE61)


Kennlinien
C5V06

C5V08

C5V10

C5V12


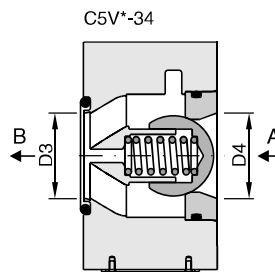
Alle Kennlinien gemessen mit HLP46 bei 50°C.

C5V_DE.INDD CM_27.01.2011



Abmessungen


1) X1 Anschluss für C5V*32* (für Entlastungsventil R5U)



Auswahl der Gehäusedichtung siehe Bestellschlüssel!

Dichtungssatz		
NG	NBR	FPM
06	S26-75409-0	S26-75409-5
08	S26-75410-0	S26-75410-5
10	S26-75411-0	S26-75411-5
12	S26-75412-0	S26-75412-5

Serie	Nenngröße	L1	L2	L3	H1	H2	H3	B1	D1	D2	D3 + 0,8	D4	
C5V06	3/4"	SAE61	48	22,2	27,2	64	47,6	22,4	45	10,5	Ø3	19	19
		SAE62	48	23,8	27,2	64	50,8	22,4	45	10,5	–	19	19
C5V08	1"	SAE61	60	26,2	27,2	74	52,4	22,4	45	10,5	Ø3	25	25
		SAE62	60	27,8	27,2	74	57,2	22,4	45	12,5	–	25	25
C5V10	1 1/4"	SAE61	68	30,2	27,2	85	58,7	22,4	50	12,5	Ø3	32	32
		SAE62	68	31,8	27,2	85	66,7	22,4	50	13,5 ²⁾	–	32	32
C5V12	1 1/2"	SAE61	80	35,7	27,2	104	69,8	22,4	50	13,5	Ø3	42	38
		SAE62	80	36,5	27,2	104	79,4	22,4	50	17	–	42	38

2) D1 = 15 bei Optionen Code 019 für M14 Befestigungsschrauben

C5V_DE.INDD CM_27.01.2011

