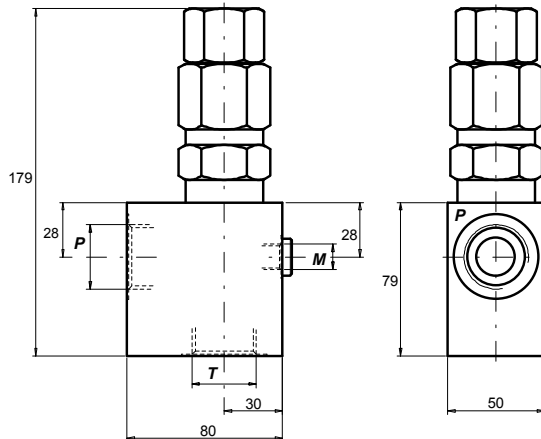



 Bez.: **VSDC-250**

 Datenblatt-Nr.: **1.13.06**

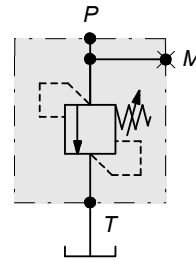
 Best.-Nr.: **05.12.03-X-Y-Z**
**Druckbegrenzungsventil, direktgesteuert, mit Differentialfläche**

**Beschreibung**

Dieses direktgesteuerte Druckbegrenzungsventil im Aluminiumgehäuse eignet sich für intermittierenden Betrieb, wie auch für Überdruck- und Überlastabsicherung.

- Leckagefreie Sitzausführung
- Sehr gute Druck- /Durchflußcharakteristik

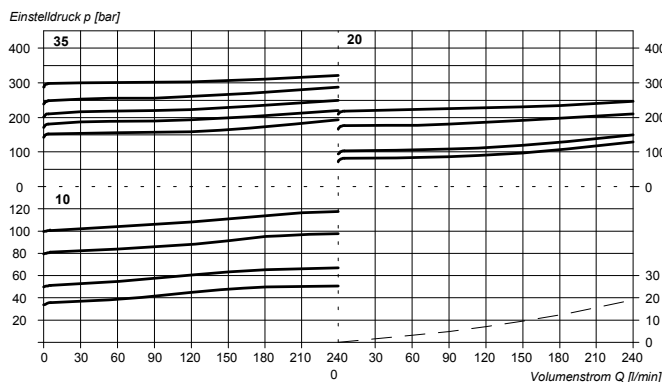
**Bemerkung:**

Wichtig für geräuscharmen und stabilen Betrieb ist, daß der Tankdruck nicht größer als 2 bar wird.


**Technische Daten:**

Max. Arbeitsdruck [bar]	350
Max. zul. Volumenstrom [l/min]	240
Gewicht [kg]	1,67
Hysterese [%]	15
Zul. Ölverschmutzungs- klasse nach ISO 4406	19/16 s. Datenblatt Z02

299


**X**
**Einstellvorrichtung**
**03**

 Einstellung  
mit Kontermutter

 Plombierkappe  
Bestell-Nr.:03.05.01.005


<b>Z</b>	Federn				
	Einstellbereich [bar]	Druckerhöhung pro Umdrehung [bar]	eingestellter Druck [bar]	Bestellnummer	Farbe
<b>10</b>	35 - 100	18	100	03.51.01.068	blau
<b>20</b>	70 - 210	36	200	03.51.01.067	grün
<b>35</b>	120 - 350	62	350	03.51.01.057	gelb

**Y**
**Anschlüsse**

	P, T	M
<b>04</b>	3/4"	1/4"
<b>05</b>	1"	1/4"

