

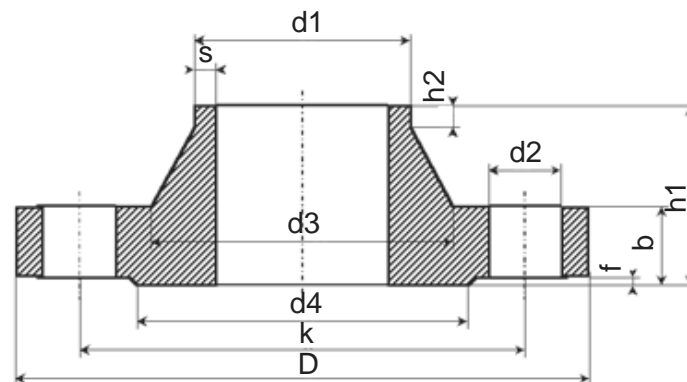
Vorschweißflansche DIN 2633(PN16)



Normverweise:

DIN 2500 „Flansche“ Allgemeine Angaben
 DIN 2501 „Flansche“ (Anschlußmaße)
 DIN 2519 „Stahlflansche“ (Technische Lieferbedingungen)
 DIN 2526 „Flansche“ (Formen der Dichtflächen)

Material: RSt37-2, C22.8, 15Mo3, 13CrMo44, 10CrMo910
 1.4541, 1.4571



Nenndruck PN 16

DN	d1	D	b	k	h1	d3	s	h2	d4	f	d2	Löcher	kg
10	14,0	90	14	60	35	25	1,8	6	40	2	14	4	0,580
10	17,2	90	14	60	35	28	1,8	6	40	2	14	4	0,580
15	20,0	95	14	65	35	30	2,0	6	45	2	14	4	0,648
15	21,3	95	14	65	35	32	2,0	6	45	2	14	4	0,648
20	25,0	105	16	75	38	38	2,3	6	58	2	14	4	0,952
20	26,9	105	16	75	38	40	2,3	6	58	2	14	4	0,952
25	30,0	115	16	85	38	42	2,6	6	68	2	14	4	1,140
25	33,7	115	16	85	38	45	2,6	6	68	2	14	4	1,140
32	38,0	140	16	100	40	52	2,6	6	78	2	18	4	1,690
32	42,4	140	16	100	40	56	2,6	6	78	2	18	4	1,690
40	44,5	150	16	110	42	60	2,6	7	88	3	18	4	1,860
40	48,3	150	16	110	42	64	2,6	7	88	3	18	4	1,860
50	57,0	165	18	125	45	72	2,9	8	102	3	18	4	2,530
50	60,3	165	18	125	45	75	2,9	8	102	3	18	4	2,530
65	76,1	185	18	145	45	90	2,9	10	122	3	18	4	3,060
80	88,9	200	20	160	50	105	3,2	10	138	3	18	8	3,700
100	108,0	220	20	180	52	125	3,6	12	158	3	18	8	4,620
100	114,3	220	20	180	52	131	3,6	12	158	3	18	8	4,620
125	133,0	250	22	210	55	150	4,0	12	188	3	18	8	6,300
125	139,7	250	22	210	55	156	4,0	12	188	3	18	8	6,300

Alle technischen Angaben ohne Gewähr!!!

Archivierung: 08/2012

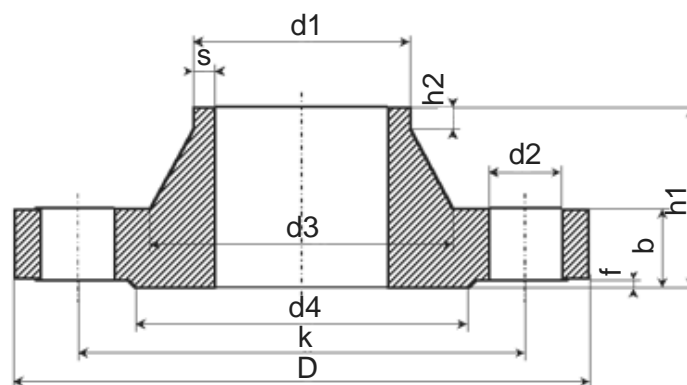
Vorschweißflansche DIN 2633(PN16)



Normverweise:

DIN 2500 „Flansche“ Allgemeine Angaben
 DIN 2501 „Flansche“ (Anschlußmaße)
 DIN 2519 „Stahlflansche“ (Technische Lieferbedingungen)
 DIN 2526 „Flansche“ (Formen der Dichtflächen)

Material: RSt37-2, C22.8, 15Mo3, 13CrMo44, 10CrMo910
 1.4541, 1.4571



Nenndruck PN 16

DN	d1	D	b	k	h1	d3	s	h2	d4	f	d2	Löcher	kg
150	159,0	285	22	240	55	175	4,5	12	212	3	22	8	7,750
150	168,3	285	22	240	55	184	4,5	12	212	3	22	8	7,750
175	193,7	315	24	270	60	210	5,4	12	242	3	22	8	9,850
200	219,1	340	24	295	62	235	5,9	16	268	3	22	12	11,000
250	267,0	405	26	355	70	285	6,3	16	320	3	26	12	15,600
250	273,0	405	26	355	70	292	6,3	16	320	3	26	12	15,600
300	323,9	460	28	410	78	344	7,1	16	378	4	26	12	22,000
350	355,6	520	30	470	82	390	8,0	16	438	4	26	16	31,200
350	368,0	520	30	470	82	390	8,0	16	438	4	26	16	28,800
400	406,4	580	32	525	85	445	8,0	16	490	4	30	16	39,300
400	419,0	580	32	525	85	445	8,0	16	490	4	30	16	36,300
500	508,0	715	34	650	90	548	8,0	16	610	4	33	20	61,000
600	610,0	840	36	770	95	652	8,8	18	725	5	36	20	75,400
700	711,0	910	36	840	100	755	8,8	18	795	5	36	24	77,000
800	813,0	1025	38	950	105	855	10,0	20	900	5	39	24	101,000
900	914,0	1125	40	1050	110	955	10,0	20	1000	5	39	28	122,000
1000	1016,0	1255	42	1170	120	1058	10,0	22	1115	5	42	28	162,000
1200	1220,0	1485	48	1390	130	1262	12,5	30	1330	5	48	32	243,000
1400	1420,0	1685	52	1590	145	1465	14,2	30	1530	5	48	36	323,000
1600	1620,0	1930	58	1820	160	1668	16,0	35	1750	5	56	40	479,000

Alle technischen Angaben ohne Gewähr!!!

Archivierung: 08/2012