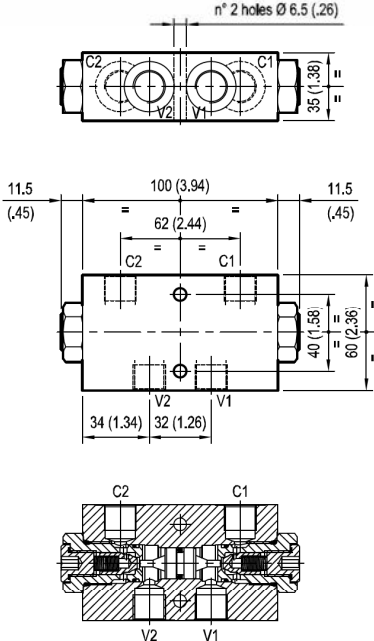




## HYDRAULISCH ENTPERRBARE RÜCKSCHLAGVENTILE, DOPPELT

VSO-DE

05.53.43 - X - Y - Z



n° 2 holes Ø 6.5 (.26)

11.5 (45) 100 (3.94) 11.5 (45)

62 (2.44)

35 (1.38)

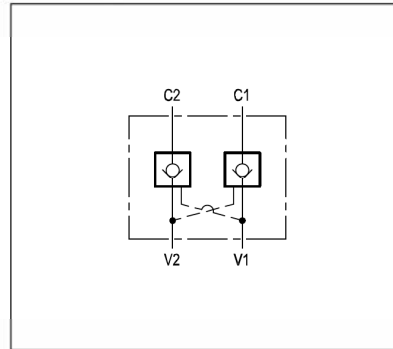
40 (1.58) 60 (2.36)

34 (1.34) 32 (1.26)

C2 C1 V2 V1

[ mm (inches) ]

Durchfluss ist in einer Richtung (V1 nach C1 oder V2 nach C2) möglich, dann bleibt das Ventil in beiden Rückstromrichtungen (C1 nach V1 oder C2 nach V2) geschlossen/ge-sperrt, um den Zylinder oder andere Aktuatoren in Position zu halten und zu verriegeln. Rückstrom ist nur möglich bei genügend Vorsteuerdruck bei V2 oder V1, die als über Kreuz verbundene Vorsteueranschlüsse fungieren. Dann hebt der Vorsteuervkolben den Ventilkugel von seinem Sitz und überwindet den Druck am Zylinderanschluss.



### TECHNISCHE DATEN

Betriebsdruck: bis 210 bar (3000 psi)

Max. Volumenstrom: 30 l/min (8 gpm)

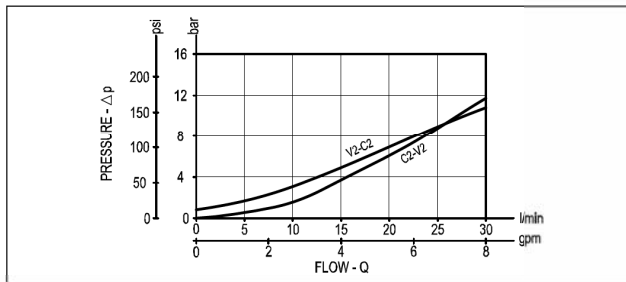
Aluminiumgehäuse

ANMERKUNG: Aluminiumgehäuse haben oft eine ausreichende Betriebsfestigkeit für Drücke über 210 bar (3000 psi), je nach der Ermüdungslebensdauer, die in der jeweiligen Anwendung erwartet wird. Im Zweifelsfall konsultieren Sie bitte unser Applicationscenter.

Masse: 0,9 kg (2 lbs)

Aufsteuerungsverhältnis: 7 : 1

Allgemein wird die Ausführung mit O-Ring und härterer Feder empfohlen.



X	O-RING AUF VORSTEUERKOLBEN
00	Ohne O-Ring
10	Mit O-Ring

Z	FEDERN	
	Öffnungsdruck bar (psi)	Federcode
X=00 00	1 (15)	03.51.01.317
X=10 01	4,5 (65)	03.51.01.318

Y	ANSCHLUSSGRÖSSE
	V1-V2-C1-C2
97	G 3/8

