

Kenndaten

Die vorgesteuerten Druckbegrenzungsventile der Manapak Serie RM sind Zwischenplattenventile für Höhenverstellungen. Je nach Einsatzbereich erfolgt die Druckbegrenzung in den Anschlusskanälen P, A oder B, jeweils mit Entlastung nach T.

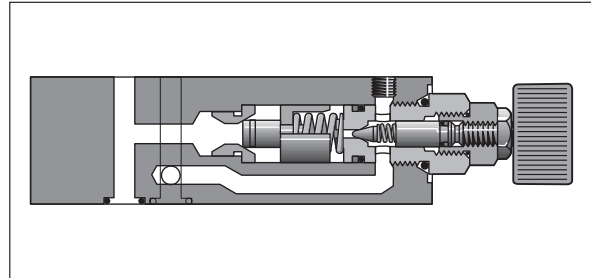
RM Ventile dürfen nur in der definierten Einbauposition montiert werden.

Merkmale

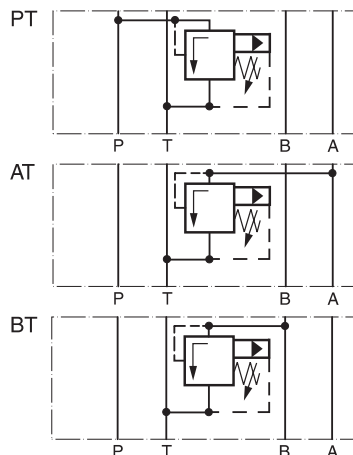
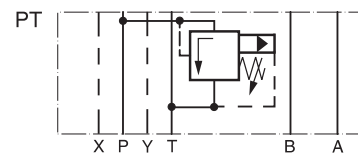
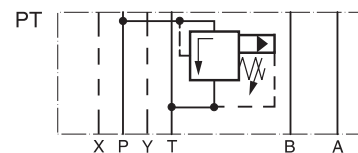
- Die Ventilgehäuse der Manapak Ventil-Serie RM sind aus Stahl hergestellt.
- Die Druckeinstellung erfolgt wahlweise durch Schlitzschraube, Drehknopf oder Drehknopf mit Schloss.
- Das Prinzip der Vorsteuerung ergibt einen flachen Verlauf der p/Q-Kennlinie.
- Die im Hauptkolben befindliche Blende begrenzt den Steuerölstrom der Vorsteuerung.



RM6



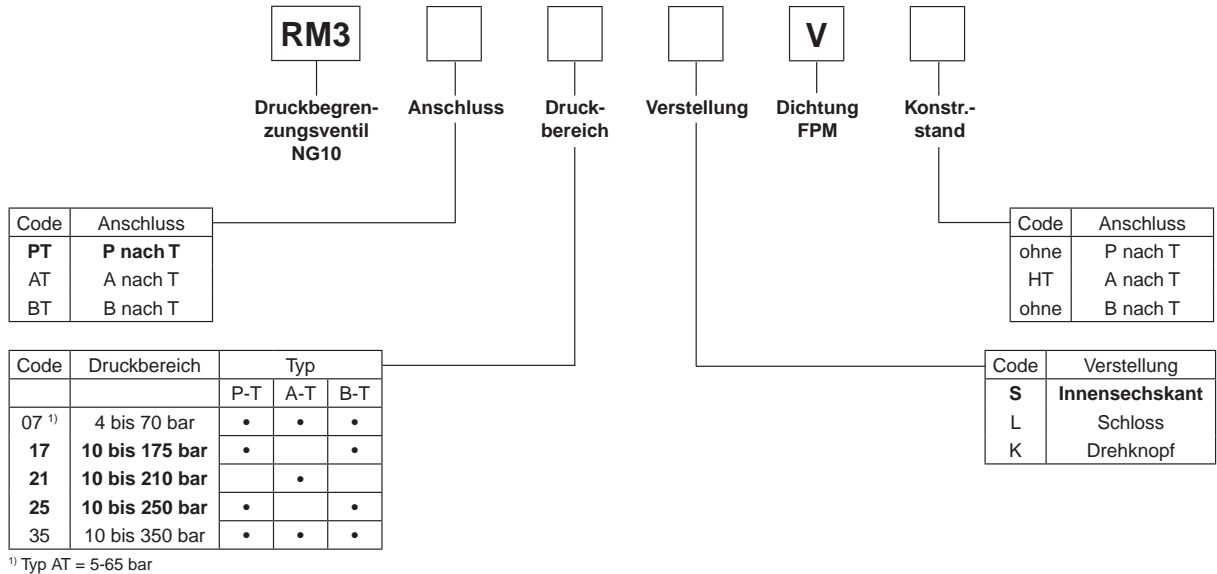
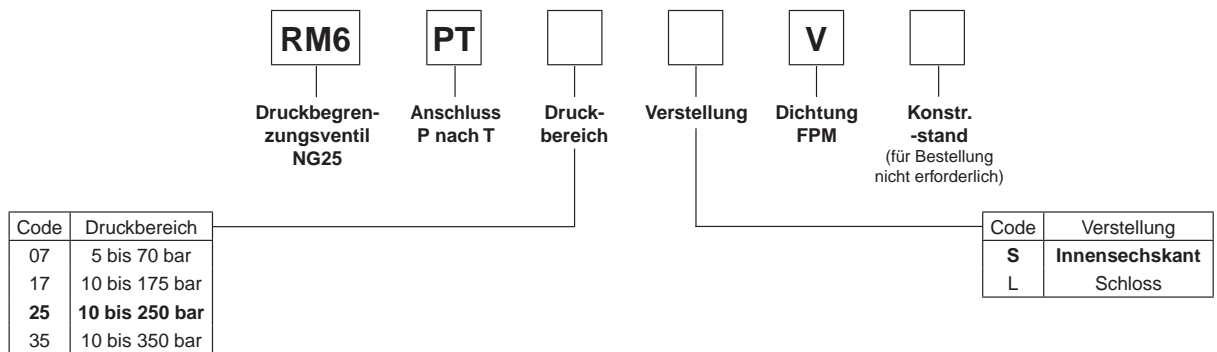
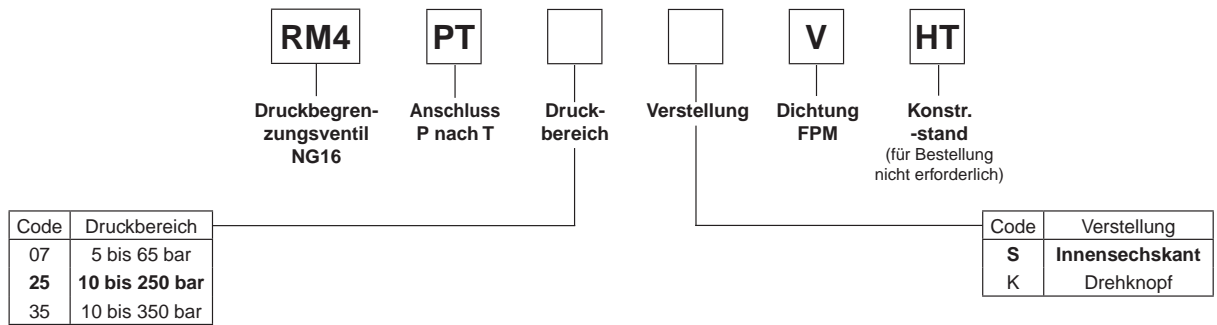
RM3

Symbolik
RM3-NG10

RM4-NG16

RM6-NG25

7
Technische Daten

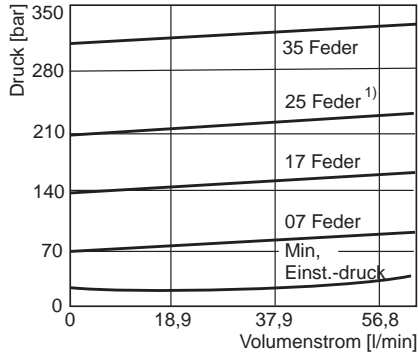
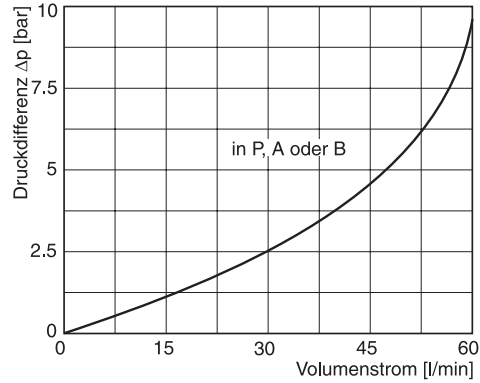
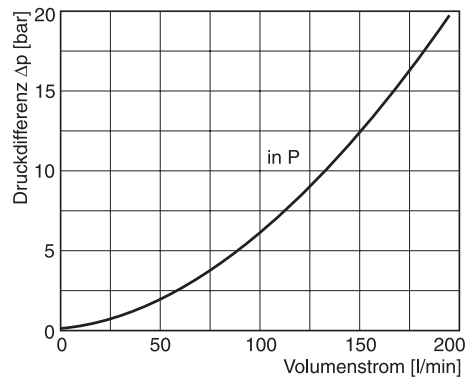
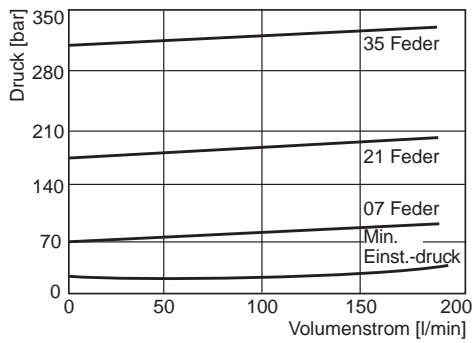
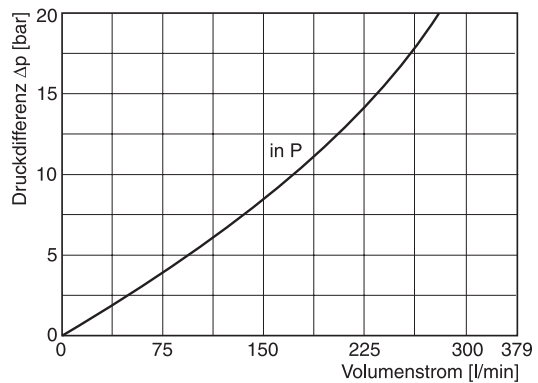
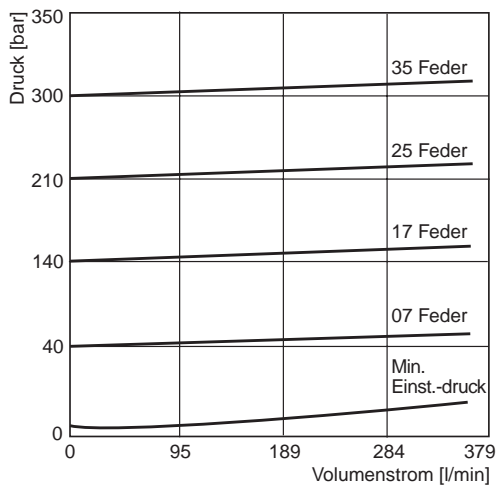
Allgemein		Druckbegrenzungsventil, vorgesteuert		
Bauart		hydraulisch		
Betätigung				
Nenngröße		NG10	NG16	NG25
Lochbild		ISO 4401		
Einbaulage		beliebig		
Umgebungstemperatur		[°C] -40...+50		
MTTF ₀ -Wert		[Jahre] 150		
Gewicht		[kg] 3,7	4,9	5,9
Hydraulisch				
Max. Betriebsdruck		[bar] 350		
Druckmedium		Hydrauliköl nach DIN 51524...525		
Druckmediumtemperatur		[°C] -20...+80		
Viskosität empfohlen		[cSt]/[mm ² /s] 30...80		
zulässig		[cSt]/[mm ² /s] 20...380		
Filtration		ISO 4406 : 1999; 18/16/13 (entspricht 1638: 7)		

RM_DE.INDD CM_24.01.2011



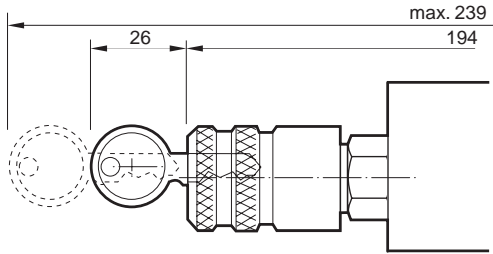
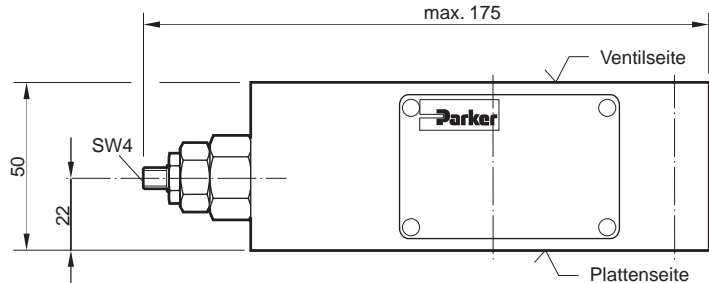
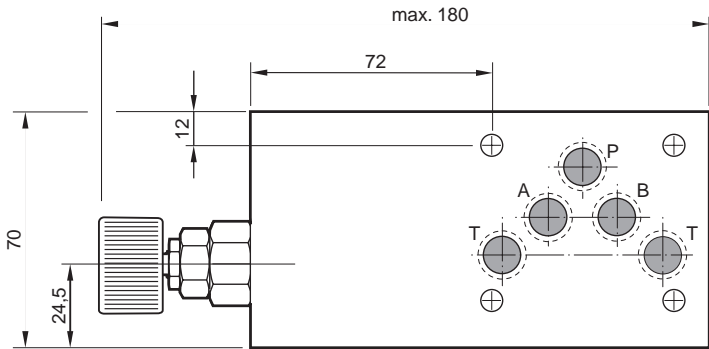

7


**Fettdruck =
kurze Lieferzeit**

Kennlinien
p/Q-Kennlinien
RM3

¹⁾ + 21 Feder für AT

RM4

7
RM6


Alle Kennlinien gemessen mit HLP46 bei 50°C.

RM_DE.INDD CM_24.01.2011

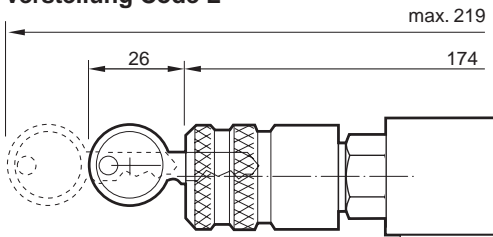
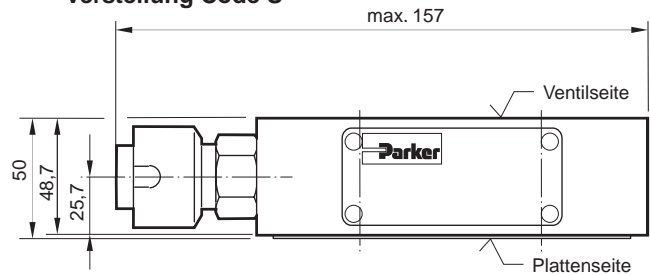
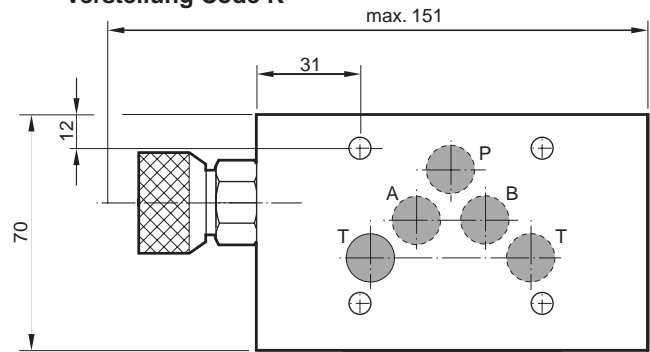
Abmessungen
RM3 PT/BT
Verstellung Code L

Verstellung Code S

Verstellung Code K


Dichtungssatz RM3	
Dichtung	Bestellnr.
V	SK-RM3-V-11

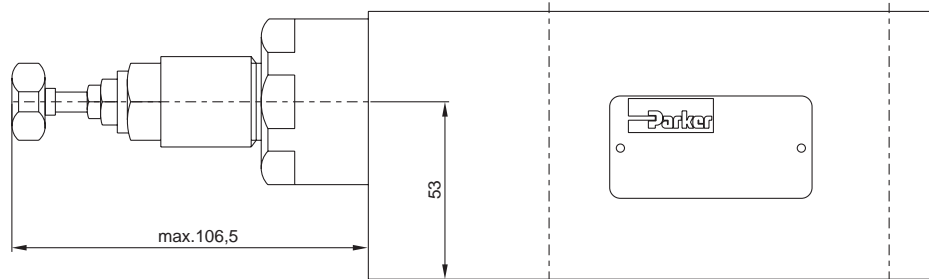
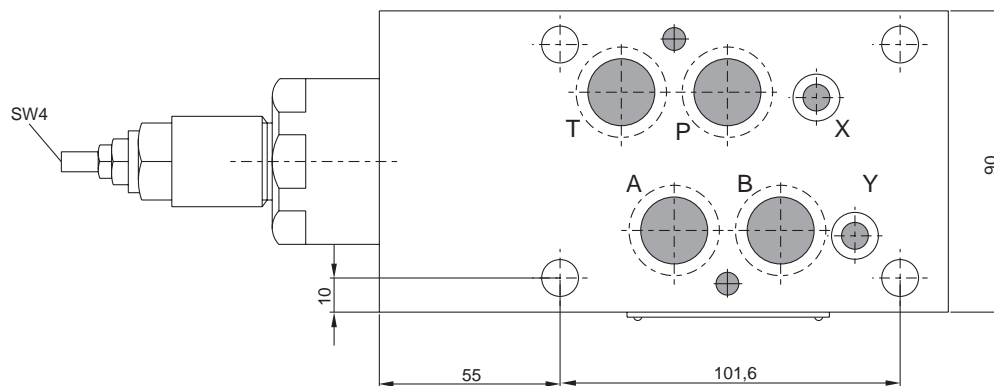
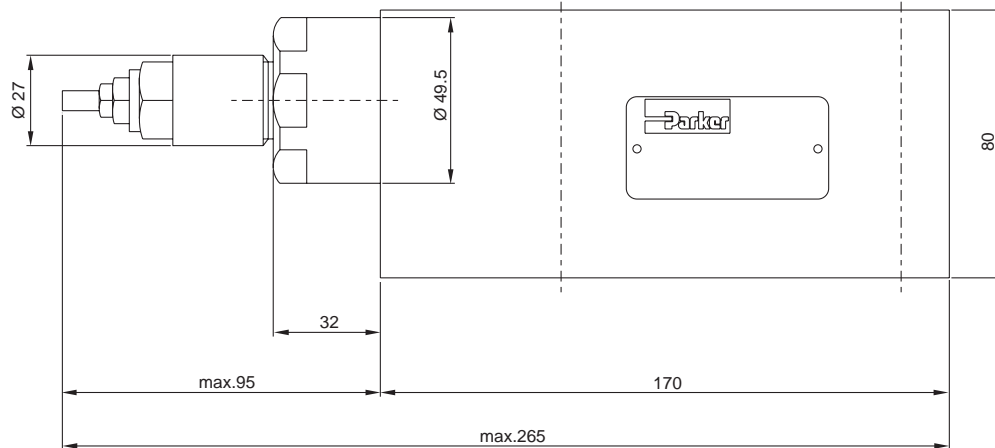
Anmerkung:

Die O-Ringe zur Abdichtung auf der Anschlussfläche der Plattenseite gehören zum Lieferumfang.

Die O-Ringe und die Positionierstifte werden immer auf der Plattenseite montiert.

7
RM3 AT*HT
Verstellung Code L

Verstellung Code S

Verstellung Code K

Anmerkung:

Das Dichtblech und die O-Ringe zur Abdichtung, auf der Anschlussfläche der Plattenseite, gehören zum Lieferumfang der HT-Ausführung.

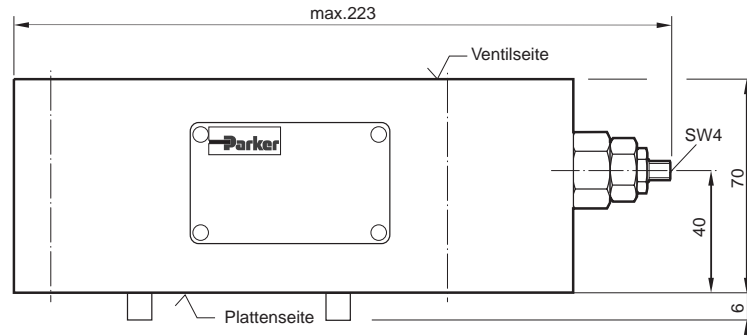
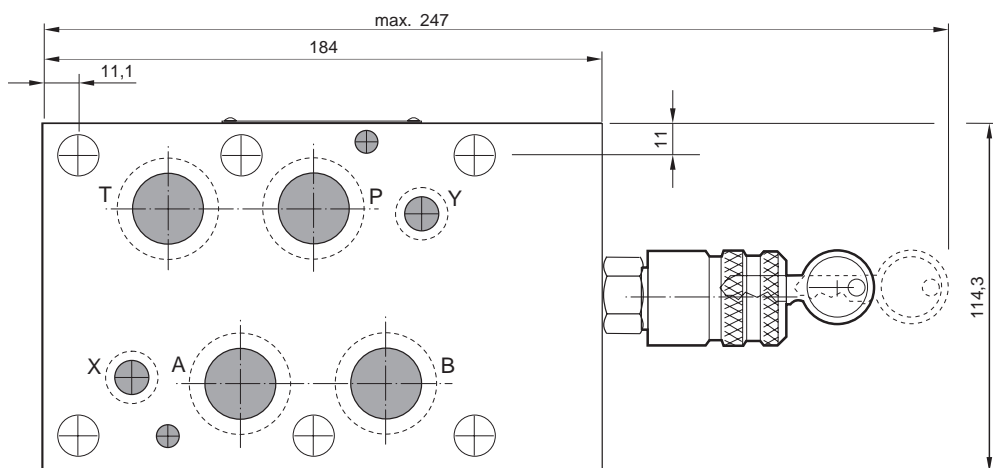
Abmessungen
RM4
Verstellung Code K

Verstellung Code S

7

Dichtungssatz RM4	
Dichtung	Bestellnr.
V	SK-RM4-V-10

Anmerkung:

Die O-Ringe zur Abdichtung auf der Anschlussfläche der Plattenseite gehören zum Lieferumfang.

Die O-Ringe und die Positionierstifte werden immer auf der Plattenseite montiert.

Abmessungen
RM6
Verstellung Code S

Verstellung Code L

7

Dichtungssatz RM6	
Dichtung	Bestellnr.
V	SK-RM6-V-11

Anmerkung:

Die O-Ringe zur Abdichtung auf der Anschlussfläche der Plattenseite gehören zum Lieferumfang.

Die O-Ringe und die Positionierstifte werden immer auf der Plattenseite montiert.