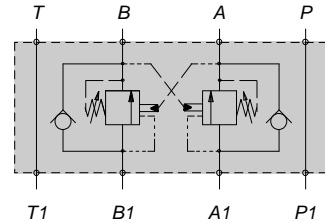
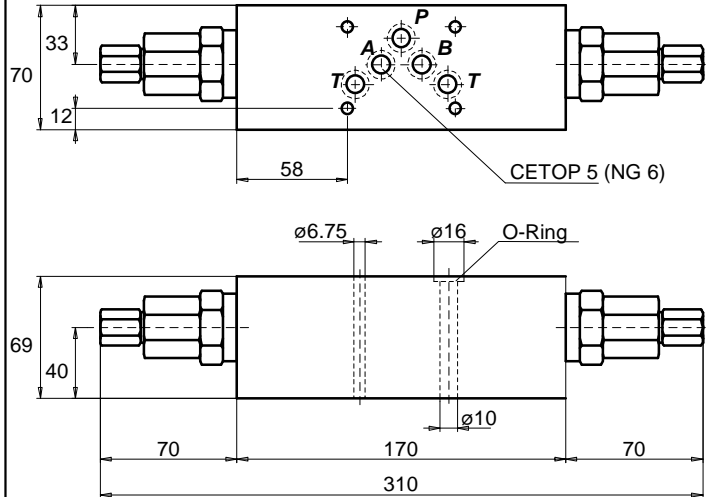

 Bez. **EM-VBSO-DE-CETOP 5**

 Datenblatt-Nr.: **EDI 5.31.12**

 Best-Nr.: **OP.22.02.03-43-Z**
**Zwischenplatte mit zwei Senkbremventilen , CETOP 5 (NG 10)**

**Technische Daten:**

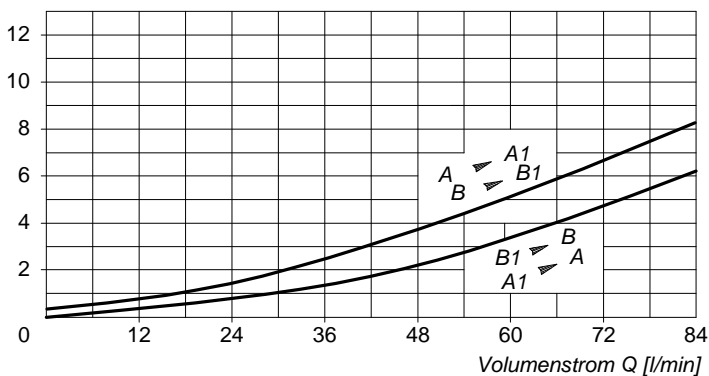
Max. Lastdruck [bar]	350:1,3 = 270
Max. Volumenstrom [l/min]	150
Gewicht [kg]	3,100
Zul. Ölverschmutzungs- klasse nach ISO 4406	18/15 siehe EDI 7.01.10
Stahlgehäuse	auf Anfrage

**Beschreibung:**

In der Zwischenplatte integriert sind zwei Senkbremventile vom Typ VBSO-SEC-150 (siehe Datenblatt 5.12.02).

- Leckagefreie Sitzausführung

11/95

**Druckabfall p [bar]**


<b>Z</b>	<b>Federn</b>				
	Einstellbereich [bar]	Druckerhöhung pro Umdrehung [bar]	eingestellter Druck [bar]	Bestellnummer	Farbe
<b>20</b>	60 - 210	66	200	03.51.01.152	grün
<b>35</b>	100 - 350	104	350	03.51.01.142	gelb

Archivierung: 08/2012

