

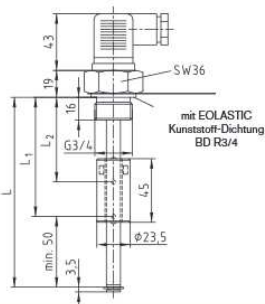
Hydraulik-Komponenten



Ölbehälter Zubehör



- Elektrische Niveau- und Temperaturüberwachung
- Geeignet für Mineralöle
- Mit 2 Niveauelementen oder mit 1 Niveauelement und 1 Temperaturelement erhältlich
- Elektrische Schaltung:
Niveau fallend „Öffner“
Temperatur steigend „Öffner“
- Weitere Längen auf Anfrage
- ATEX-Ausführung auf Anfrage

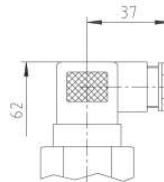


Schaltrohr
Betriebsdruck max. 1 bar
Betriebstemperatur max. 80 °C
Dichte Fluid min. 0,8 kg/dm³
Schwimmer SK 161
Schaltrohr NBR
Flansch MS

Niveauelemente
Funktion NC (Öffner)
Betriebsspannung max. 230 V
Schaltstrom max. 0,5 A
Kontaktbelastung 10 VA

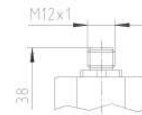
Temperaturkontakte
Betriebsspannung max. 250 V
Schaltstrom max. 2 A
Kontaktbelastung max. 100 VA
Rückschaltdifferenz 15 K ± 5 K

Steckverbindung D03
3pol. + PE DIN 43650



Schutzart IP 65
Kabelverschraubung PG11
Spannung max. 230 V AC/DC

Steckverbindung DM12
3pol.



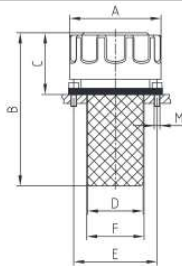
Schutzart IP67**
Kabelverschraubung PG7**
Spannung max. 24 V DC

** mit zugehörigem Steckeroberteil

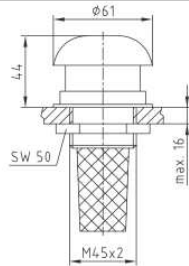
Niveau-Temperaturschalter			
Größe	Abmessungen [mm]		
	L	L1	L2
NVT22	220	170	40
NVT37	370	320	40
NVT45	450	400	40

Bestell- beispiel:	NVT	22	2	60	D3
	Typ	Größe 22 = 220 mm Kontaktrohr 37 = 370 mm Kontaktrohr 45 = 450 mm Kontaktrohr	Ausführung * 1 = 2 Schalter Kontaktb. H u. L 2 = 1 Schalter Kontaktb. L und 1 Temperaturschalter	Schaltemperatur O = Ohne Temperaturschalter 60 = 60 °C 70 = 70 °C 80 = 80 °C	Spannung D3 = max. 230 Volt (Standard) DM12 = max. 24 Volt

* weitere Ausführungen auf Anfrage



KE 01 und KE 02
Filterqualität 10 µm

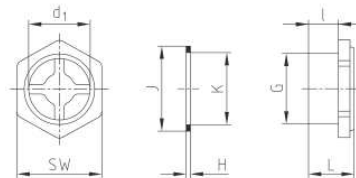


KE 03
Filterqualität 45 µm

Größe	Abmessungen [mm]						
	A	B	C	D	E	F	M
KE 01	44,5	110	48,5	28	41,3	30	3xM5
KE 02	79,9	134	54	48,7	73	53	6xM5

Luftdurchsatz: KE 01 = 0,40 m³/min KE 02 = 0,45 m³/min

Bestell- beispiel:	Einfüllstützen	
	Typ	Größe
		KE 01



Größe	Abmessungen [mm]							
	L	I	d1	G	H	J	K	SW
G1/2A	17,7	9,2	27,5	G1/2	2	27	21	27
G3/4A	18	9,2	23,8	G3/4	2	32	27	32
G1A	23,5	14	29	G1	2	40	34	40

Bestell- beispiel:	Ölauge	
	Typ	Größe
		G3/4A

