



RD 18318-23/07.10 1/2
Ersetzt: RD 00162-02/01.06

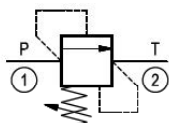
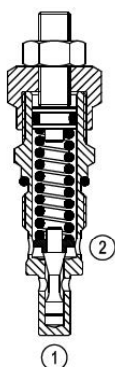
1

Druckbegrenzungsventil, direktbetätigt, Sitzbauweise

Sonder-Einschraubbohrung, 008

VS-30

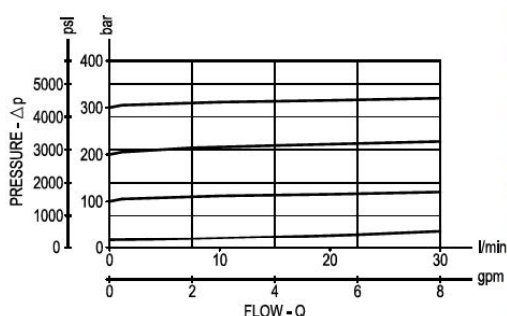
04.11.18 - X - 99 - Z



Beschreibung

Der Durchfluss von 1 nach 2 ist blockiert, bis der Druck soweit ansteigt, dass die gewählte Ventileinstellung erreicht wird, wodurch der Kegel von seinem Sitz abgehoben und der Durchfluss nach 2 (Tank) ermöglicht wird. Der Druck an 2 muss zur Druckeinstellung des Ventils hinzuaddiert werden. Die einzigartige Kegelausführung von Bosch Rexroth Oil Control sorgt für verbesserte Stabilität bei allen Durchflüssen und Drücken.

Kennlinie



Technische Daten

Max. Betriebsdruck Anschluss 1 (P)	bar (psi)	350 (5000)
Max. zulässiger Druck Anschluss 2 (T)	bar (psi)	140 (2000)
Max. Volumenstrom	l/min (gpm)	30 (8)
Max. interne Leckage (*)	Tropfen/min	15
Druckflüssigkeitstemperaturbereich	°C (°F)	-30 bis 100 (-22 bis 212)
Anzugsdrehmoment	Nm (ft-lbs)	45-50 (33-37)
Gewicht (**)	kg (lbs)	0,17 (0,38)
Sonder-Einschraubbohrung		008 siehe Datenblatt RD 18325-75
Dichtsatz (***)	Code Material-Nr.	RG0008010000100 R930001692
Druckflüssigkeiten		Mineralisch oder synthetisch mit Schmiereigenschaften bei Viskositäten von 10 bis 500 mm ² /s (cSt)
Filtration		Nennwert max. 10 µm (NAS 8) ISO 4406 19/17/14
Einbaulage		Beliebig
Andere technische Daten		Siehe Datenblatt RD 18350-50

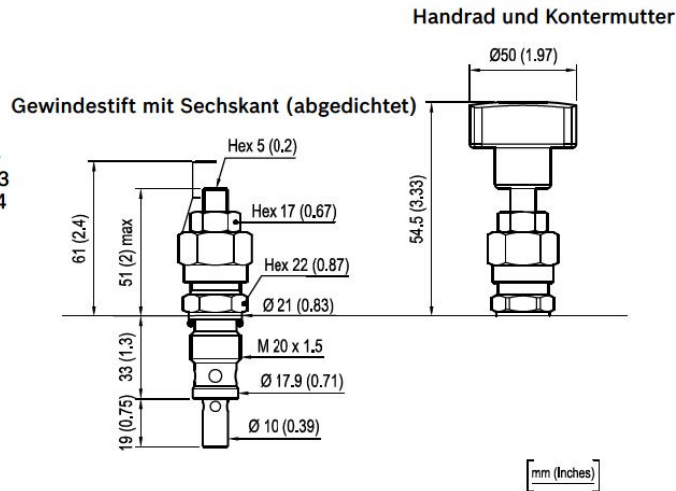
(*) bei 80 % der Druckeinstellung

(**) Standardversion 03 Typ

(***) Nur externe Dichtungen für 10 Ventile

Abmessungen

OPTION
 Manipulationssichere Kappe
 Bestellangaben 11.04.23.003
 Mat.-Nr. R930000754



Bestellangaben

04.11.18	X	99	Z	00	*
----------	---	----	---	----	---

Druckbegrenzungsventil, direktbetätigt, Sitzbauweise

Verstellungen

= 03 Gewindestift mit Sechskant (abgedichtet)

= 04 Handrad und Kontermutter

Sonder-Einschraubbohrung, 008

Baureihe O/A bis L
 Unveränderte Leistung und Abmessungen

Standardversion und -optionen

	DRUCKSTUFE		
	Einstelldruckbereich bar (psi)	Druckanstieg bar/Umdrehung (psi/Umdrehung)	Standardeinstellung bar (psi) (Q = 5 l/min)
= 05	5-50 (75-725) (*)	12 (174)	50 (725)
= 10	30-100 (435-1450)	24 (348)	100 (1450)
= 20	50-210 (725-3000)	47 (682)	200 (2900)
= 35	100-350 (1450-5000)	82 (1189)	350 (5000)

Hinweis: Spezifische Druckeinstellung verfügbar. Wenden Sie sich für die Bestellangaben an das zuständige Produktmanagement

(*) minimale Druckeinstellung vorgesehen bei Q = 5 l/min (1,3 gpm)

Typ	Materialnummer
041118039905000	R901113613
041118039910000	R901113614
041118039920000	R901226876
041118039935000	R901113617
041118049905000	R930000148

Typ	Materialnummer
041118049910000	R930000149
041118049920000	R901127942
041118049935000	R930000151

Bosch Rexroth Oil Control S.p.A.
 Via Leonardo da Vinci 5
 P.O. Box no. 5
 41015 Nonantola – Modena, Italy
 Phone +39 059 887 611
 Fax +39 059 547 848
 cartridges@oilcontrol.com
 www.boschrexroth.com

50

© Dieses Dokument sowie die darin enthaltenen Daten, Spezifikationen und anderen Informationen sind das alleinige Eigentum der Bosch Rexroth Oil Control S.p.a.. Jede Verfügungsbefugnis, wie Kopier- und Weitergaberechte, bei uns.

Die oben angegebenen Daten dienen allein der Produktbeschreibung. Eine Aussage über eine bestimmte Beschaffenheit oder eine Eignung für einen bestimmten Einsatzzweck kann aus unseren Angaben nicht abgeleitet werden. Die Angaben entbinden den Verwender nicht von eigenen Beurteilungen und Prüfungen. Es ist zu beachten, dass unsere Produkte einem natürlichen Verschleiß- und Alterungsprozess unterliegen.

Änderungen vorbehalten.

Archivierung: 08/2014