

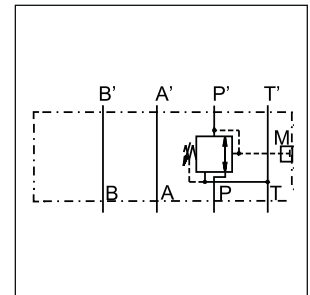
Die Geräte der Serie PRDM sind direktgesteuerte Druckreduzierventile. Sie regeln in einem Hydraulikzweig den vorgewählten Druck unterhalb des allgemeinen Systemdrucks. Darüber hinaus ist eine Druckbegrenzungsfunktion für den Sekundärkreis in die Geräte integriert (3-Wege-Ausführung).

Funktion

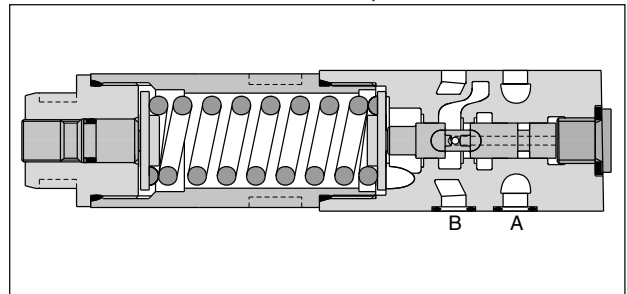
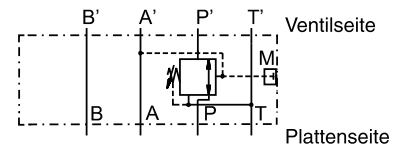
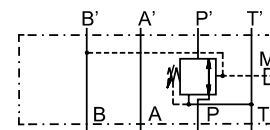
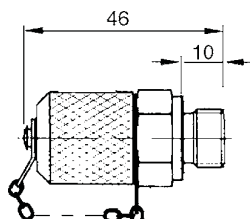
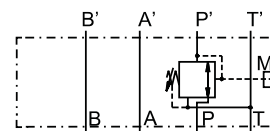
Diese Ventile sind „Schließer“-Geräte, welche den freien Fluss des Fluids durch den geregelten Kanal erlauben. Steigt der Druck in diesem Kanal zum voreingestellten Druck an, bewegt sich der Kolben in Schließrichtung und regelt somit den Druck wieder ein. Sollte der Druck durch externe Kräfte ansteigen, fährt der Kolben weiter und führt soviel Fluid zum Tank ab, dass der Druck nicht weiter ansteigt. Das Lecköl wird durch den Federraum in den Tank abgeführt.

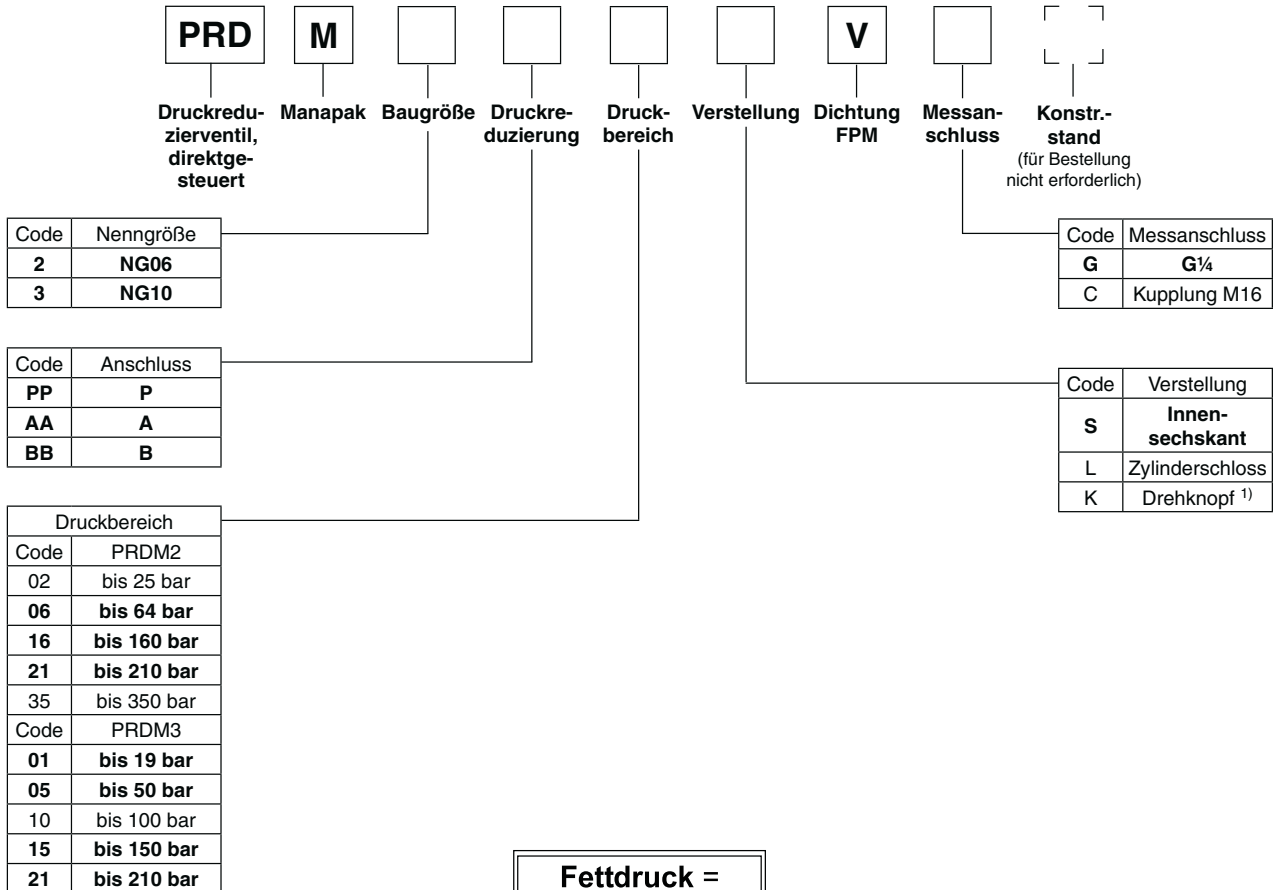
Merkmale

- 3-Wege-Design mit Absicherung der Sekundärseite
- Schieberventil mit Kolbendämpfung, geringer Leckage und minimaler Hysterese.
- Reduzierfunktion für P, A oder B Kanal
- Mehrere Druckstufen:
 PRDM2 - 25, 64, 160, 210, 350 bar
 PRDM3 - 19, 50, 100, 150, 210 bar
- Messanschluss direkt am Gerät
- PRDM2 - NG06 (CETOP 03)
 PRDM3 - NG10 (CETOP 05)

7


Beispiel PP


Symbolik
PRDM*AA

PRDM*BB

Messanschluss Option C

PRDM*PP


Bestellschlüssel / Technische Daten
Bestellschlüssel


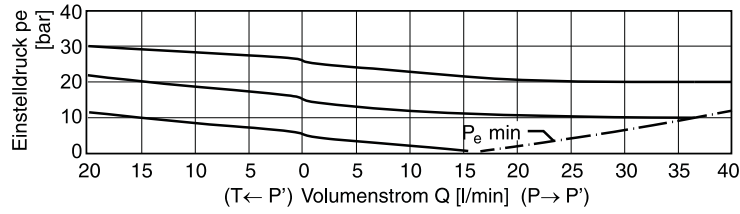
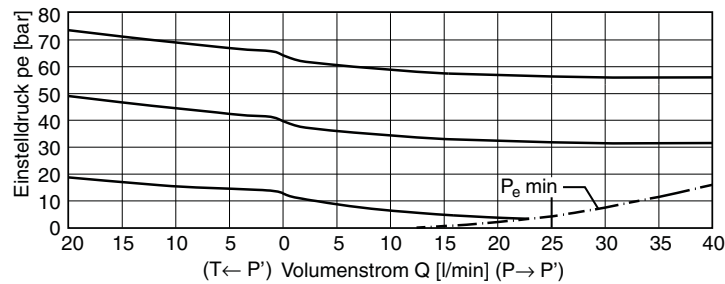
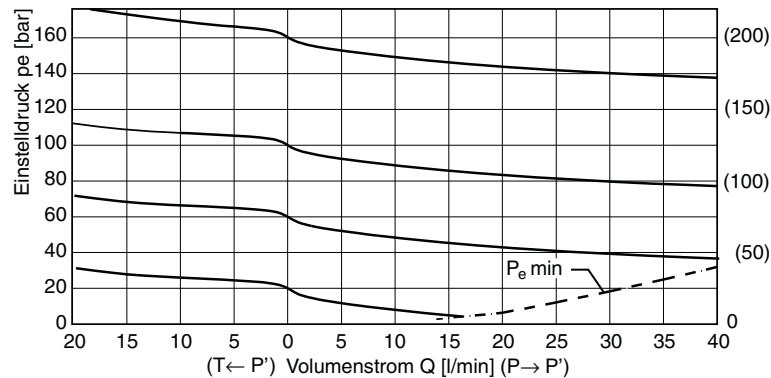
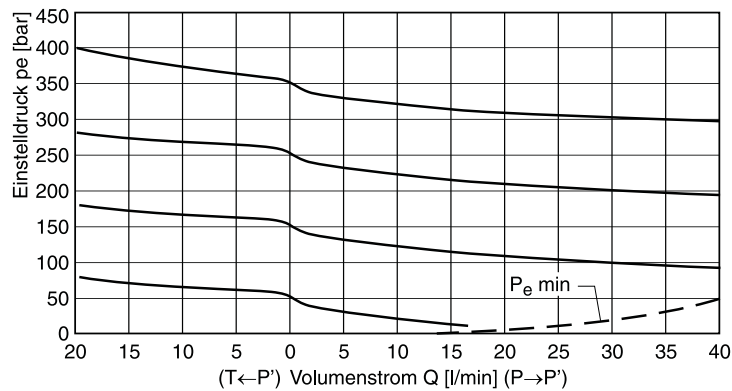
**Fettdruck =
kurze Lieferzeit**

¹⁾ Nur NG06

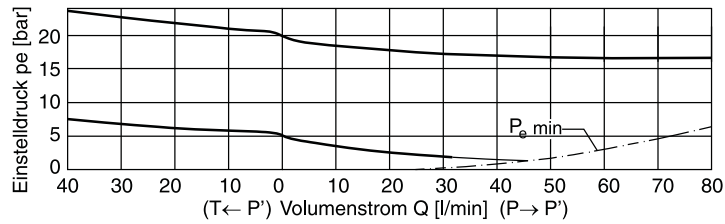
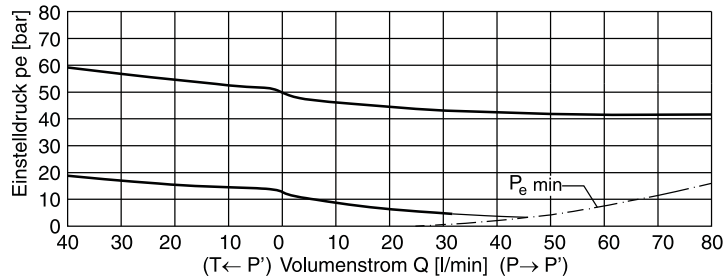
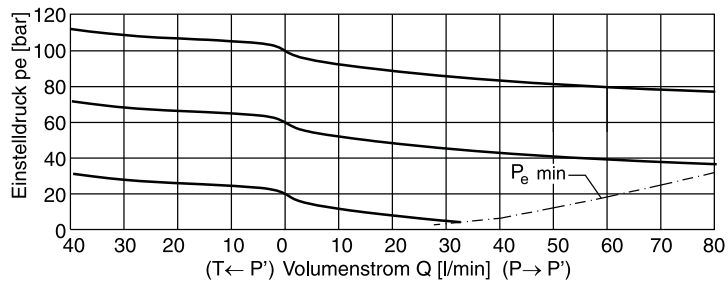
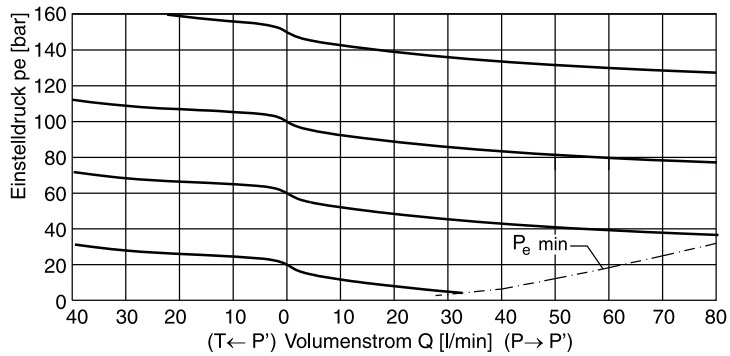
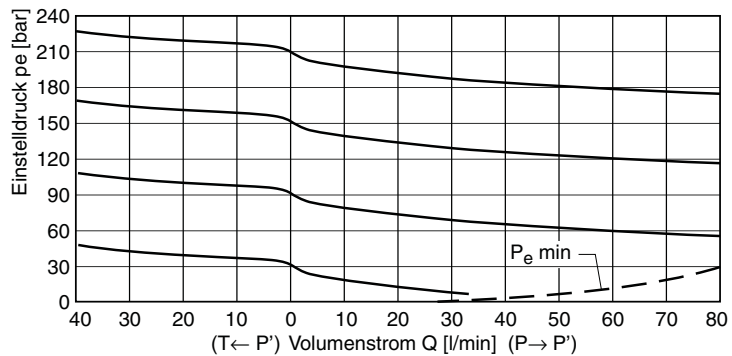
7

Technische Daten

| Allgemein | | | PRDM2 | PRDM3 |
|-------------------------------|------------------------------|--|----------------------------|-------|
| Serie | | | PRDM2 | PRDM3 |
| Nenngröße | | | NG06 | NG10 |
| Lochbild | | | ISO 4401 | |
| Umgebungstemperatur | [°C] | | -20...+60 | |
| Gewicht | [kg] | | 1,3 | 2,6 |
| MTTF _D -Wert | [Jahre] | | 150 | |
| Hydraulisch | | | | |
| Max. Betriebsdruck | P, A, B [bar] | | 350 | 315 |
| | T [bar] | | 50 | 50 |
| Druckmedium | | | Hydrauliköl nach DIN 51524 | |
| Druckmediumtemperatur | [°C] | | -20...+70 | |
| Viskosität, zulässig | [cSt] / [mm ² /s] | | 20...400 | |
| empfohlen | [cSt] / [mm ² /s] | | 30...80 | |
| Zulässiger Verschmutzungsgrad | | | ISO 4406 (1999); 18/16/13 | |

PRDM2 02

PRDM2 06

PRDM2 16/21

PRDM2 35


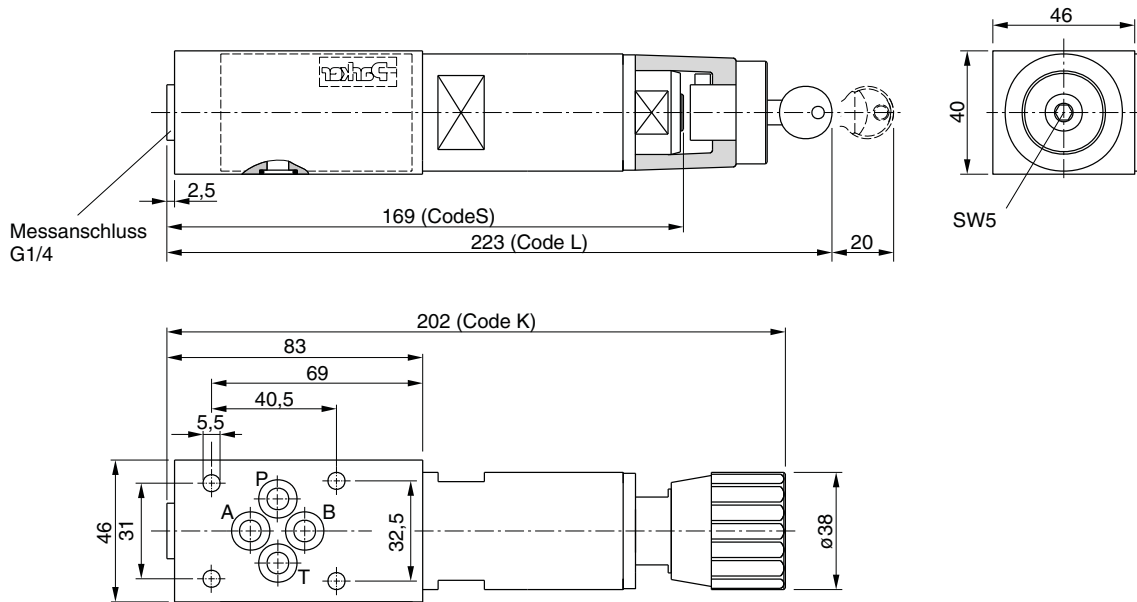
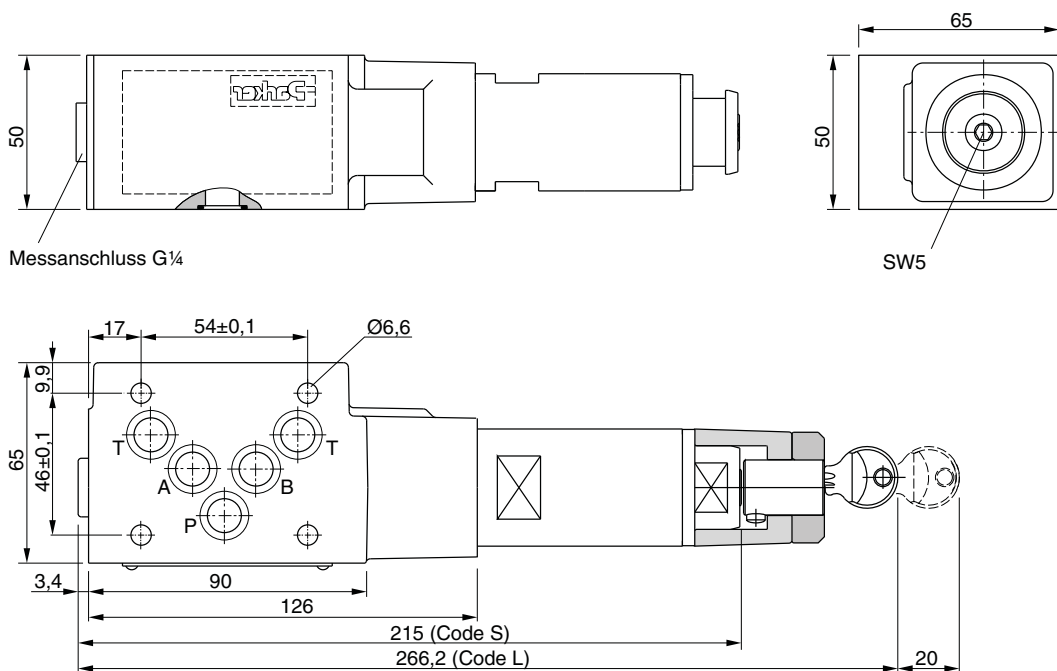
Alle Kennlinien gemessen mit HLP46 bei 50 °C.

Kennlinien
PRDM3 01

PRDM3 05

PRDM3 10

PRDM3 15

PRDM3 21


Alle Kennlinien gemessen mit HLP46 bei 50 °C.

PRDM DE.indd CM 13.08.18

7

PRDM2

PRDM3
7


| Dichtungssatz Bestellnr. | | |
|--------------------------|------------|------------|
| Dichtung | PRDM2 | PRDM3 |
| V | SK-PRDM2-V | SK-PRDM3-V |

