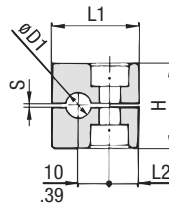


Standard-Baureihe entsprechend DIN 3015, Teil 1

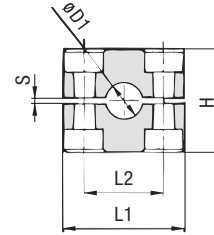


Schellenkörper - Gerippte Ausführung
Mit gerippter Innenfläche und Vorspannung

A



STAUFF Größe 1



STAUFF Größe 1A bis 8






Bestellschlüssel

Schellenkörper *1*06-*PP
Schellenkörper, STAUFF Größe 1A *1*06A-*PP

Ein Schellenkörper besteht aus zwei Schellenhälften.

- * STAUFF Größe **1**
- * Exakter Durchmesser Ø D1 (mm) **06**
- * Werkstoffschlüssel (siehe unten) **PP**

Standardwerkstoffe

-  **Polypropylen**
Farbe: Grün
Werkstoffschlüssel: **PP**
-  **Polypropylen**
Farbe: Schwarz
Werkstoffschlüssel: **PP-BK**
-  **Polyamid**
Farbe: Schwarz
Werkstoffschlüssel: **PA**
-  **Thermoplastisches Elastomer (87 Shore-A)**
Farbe: Schwarz
Werkstoffschlüssel: **SA**
-  **Aluminium**
Farbe: Aluminium
Werkstoffschlüssel: **AL** (STAUFF Größe 1A bis 6)

Werkstoffeigenschaften und weitere technische Daten finden Sie auf den Seiten 154 / 155.

Sonderwerkstoffe

Bitte wenden Sie sich an STAUFF für weitere Informationen zu flammhemmenden Sonderwerkstoffen für Schellenkörper entsprechend internationaler Standards (z.B. nach BS 6853, EN 45545-2, UL 94).

Werkstoffeigenschaften und weitere technische Daten finden Sie auf den Seiten 156 / 157.

Produktmerkmale

- In den verschiedensten Märkten erprobt und bewährt
- Empfohlen zur sicheren Befestigung von Rohrleitungen
- Für die gängigsten Außendurchmesser verfügbar
- Umweltschutz dank vibrations- und schalldämpfender Eigenschaften
- Hervorragende Witterungsbeständigkeit, selbst unter extremen Bedingungen

Größe	STAUFF	DIN	Durchmesser		Nennweite		Bestellbez. (2 Hälften) (** = Werkstoff)	Abmessungen (mm/in)				
			Rohr Ø D1 (mm)	(in)	Rohrzoll (in)	Kupferrohr ASTM B88 (in)		L1	L2	H	S min.	Breite
1	0		6				106-**-	28	9,5	27	0,4	30
			6,4	1/4			106.4-**-					
			8	5/16			108-**-					
			9,5	3/8	1/4		109.5-**-					
			10		1/8		110-**-					
			12				112-**-					
1A	1		6				106A-**-	37	20	27	0,4	30
			6,4	1/4			106.4A-**-					
			8	5/16			108A-**-					
			9,5	3/8	1/4		109.5A-**-					
			10		1/8		110A-**-					
			12				112A-**-					
2	2		12,7	1/2		3/8	212.7-**-	42	26	33	0,6	30
			13,5		1/4		213.5-**-					
			14				214-**-					
			15				215-**-					
			16	5/8	1/2		216-**-					
			17,2		3/8		217.2-**-					
3	3		18				218-**-	1,65	1,02	1,30	,02	1,18
			19	3/4			319-**-					
			20				320-**-					
			21,3		1/2		321.3-**-					
			22	7/8	3/4		322-**-					
			25				325-**-					
4	4		25,4	1			325.4-**-	59	40	42	0,6	30
			26,9		3/4		426.9-**-					
			28			1	428-**-					
			28,6				428.6-**-					
			30				430-**-					
			32				432-**-					
5	5		32	1-1/4			532-**-	2,32	1,57	1,65	,02	1,18
			33,7		1		533.7-**-					
			35			1-1/4	535-**-					
			38	1-1/2			538-**-					
			40				540-**-					
			41,3		1-1/2		541.3-**-					
6	6		42		1-1/4		542-**-	71	52	58	0,8	30
			44,5	1-3/4			644.5-**-					
			48,3		1-1/2		648.3-**-					
			50,8	2			650.8-**-					
			54			2	654-**-					
			57,2	2-1/4			757.2-**-					
7	7		60,3		2		760.3-**-	2,80	2,05	2,28	,03	1,18
			63,5	2-1/2			763.5-**-					
			70	2-3/4			770-**-					
			73		2-1/2 (ANSI B 36-10)		773-**-					
			76,1	3	2-1/2 (DIN EN 10220)		776.1-**-					
			88,9		3		888.9-**-					
8	8		102	4	3-1/2		8102L-**-	5,79	4,72	4,65	,03	1,18

Alternative Außendurchmesser sind auf Anfrage erhältlich. Bitte wenden Sie sich an STAUFF für weitere Informationen.

Maßzeichnungen: Alle Abmessungen in mm (in).

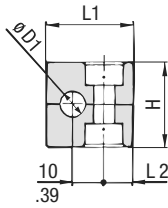




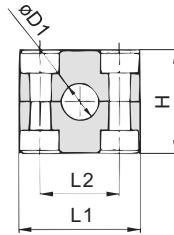
Standard-Baureihe entsprechend DIN 3015, Teil 1

Schellenkörper ■ H-Ausführung

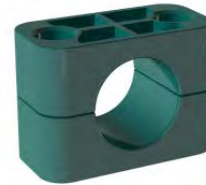
Mit glatter Innenfläche und ohne Vorspannung



STAUFF Größe 1



STAUFF Größe 1A bis 8



A

Größe	STAUFF	DIN	Durchmesser Schlauch		Bestellbez. (2 Hälften)	Abmessungen (mm/in)			
			Ø D1 (mm)	(in)		(**H = Werkstoff)	L1	L2	H
1	0		6		106-**-H	1.10	.37	1.02	1.18
			6,4	1/4	106.4-**-H				
			8	5/16	108-**-H				
			9,5	3/8	109.5-**-H				
			10		110-**-H				
			12		112-**-H				
1A	1		6		106A-**-H	1.46	.79	1.02	1.18
			6,4	1/4	106.4A-**-H				
			8	5/16	108A-**-H				
			9,5	3/8	109.5A-**-H				
			10		110A-**-H				
			12		112A-**-H				
2	2		12,7	1/2	212.7-**-H	1.65	1.02	1.26	1.18
			13,5		213.5-**-H				
			14		214-**-H				
			15		215-**-H				
			16	5/8	216-**-H				
			17,2		217.2-**-H				
			18		218-**-H				
			19	3/4	319-**-H				
3	3		20		320-**-H	1.97	1.30	1.40	1.18
			21,3		321.3-**-H				
			22	7/8	322-**-H				
			25		325-**-H				
			25,4	1	325.4-**-H				
			26,9		426.9-**-H				
4	4		28		428-**-H	2.32	1.57	1.63	1.18
			30		430-**-H				
			32		432-**-H				
			32	1-1/4	532-**-H				
			33,7		533.7-**-H				
			35		535-**-H				
5	5		38	1-1/2	538-**-H	2.80	2.05	2.22	1.18
			40		540-**-H				
			42		542-**-H				
			44,5	1-3/4	644.5-**-H				
			48,3		648.3-**-H				
			50,8	2	650.8-**-H				
6	6		54		654-**-H	3.39	2.60	2.54	1.18
			57,2	2-1/4	757.2-**-H				
			60,3		760.3-**-H				
			63,5	2-1/2	763.5-**-H				
			70	2-3/4	770-**-H				
			73		773-**-H				
7	7		76,1	3	776.1-**-H	4.76	3.70	3.62	1.18
			88,9		888.9-**-H				
			102	4	8102L-**-H				
8	8					5.79	4.72	4.57	1.18

Alternative Außendurchmesser sind auf Anfrage erhältlich. Bitte wenden Sie sich an STAUFF für weitere Informationen.

Bestellschlüssel

Schellenkörper *1*06-*PP-H
Schellenkörper, STAUFF Größe 1A *1*06A-*PP-H

Ein Schellenkörper besteht aus zwei Schellenhälften.

- * STAUFF Größe 1
- * Exakter Durchmesser Ø D1 (mm) 06
- * Werkstoffschlüssel (siehe unten) PP-H

Standardwerkstoffe

- Polypropylen**
Farbe: Grün
Werkstoffschlüssel: **PP-H**
- Polypropylen**
Farbe: Schwarz
Werkstoffschlüssel: **PP-H-BK**
- Polyamid**
Farbe: Schwarz
Werkstoffschlüssel: **PA-H**
- Thermoplastisches Elastomer (87 Shore-A)**
Farbe: Schwarz
Werkstoffschlüssel: **SA-H**

Werkstoffeigenschaften und weitere technische Daten finden Sie auf den Seiten 154 / 155.

Sonderwerkstoffe

Bitte wenden Sie sich an STAUFF für weitere Informationen zu flammhemmenden Sonderwerkstoffen für Schellenkörper entsprechend internationaler Standards (z.B. nach BS 6853, EN 45545-2, UL 94).

Werkstoffeigenschaften und weitere technische Daten finden Sie auf den Seiten 156 / 157.

Produktmerkmale

- In den verschiedensten Märkten erprobt und bewährt
- Empfohlen zur sicheren Befestigung von Schläuchen und Kabeln
- Abgerundete Kanten vermeiden eine Beschädigung der Schläuche und Kabel
- Für die gängigsten Außendurchmesser verfügbar
- Hervorragende Witterungsbeständigkeit, selbst unter extremen Bedingungen

Maßzeichnungen: Alle Abmessungen in mm (in).



www.stauff.com/1/de/#15

Katalog 1 • Ausgabe 08/2019

15

Archivierung: 05/2020

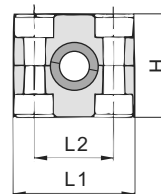
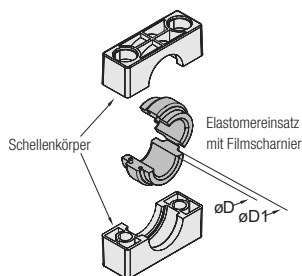


Standard-Baureihe entsprechend DIN 3015, Teil 1



A

Schellenkörper mit Elastomereinsatz Typ RI



Bestellschlüssel

Komplettschelle *4*06-*PP-R

Bestehend aus zwei Schellenhälften und einem Einsatz.

- * STAUFF Größe **4**
- * Exakter Durchmesser Ø D (mm) **06**
- * Werkstoffschlüssel (siehe unten) **PP-R**

Schellenkörper *4-*PP-R

Ein Schellenkörper besteht aus zwei Schellenhälften.

- * STAUFF Größe **4**
- * Werkstoffschlüssel (siehe unten) **PP-R**

Elastomereinsatz *RI-*06-*4/4S

- * Elastomereinsatz **RI**
- * Exakter Durchmesser Ø D (mm) **06**
- * STAUFF Größe **4 (Standard) und 4S (Schwer) 4/4S**
- 6 (Standard) und 5S (Schwer) 6/5S**

Standardwerkstoffe



Polypropylen
Farbe: Schwarz
Werkstoffschlüssel: **PP-R**



Polyamid
Farbe: Schwarz
Werkstoffschlüssel: **PA-R**



Elastomereinsatz
Thermoplastisches Elastomer (73 Shore-A)
Farbe: Schwarz

Werkstoffeigenschaften und weitere technische Daten finden Sie auf den Seiten 154 / 155.

Sonderwerkstoffe

Bitte wenden Sie sich an STAUFF für weitere Informationen zu flammhemmenden Sonderwerkstoffen für Schellenkörper entsprechend internationaler Standards (z.B. nach BS 6853, EN 45545-2, UL 94).

Werkstoffeigenschaften und weitere technische Daten finden Sie auf den Seiten 156 / 157.

Produktmerkmale

- In den verschiedensten Märkten erprobt und bewährt
- Geeignet zur besonders geräusch- und vibrationsdämpfenden Befestigung von Rohren und besonders schonenden Befestigung von Schläuchen und Kabeln
- Für die gängigsten Außendurchmesser verfügbar
- Hervorragende Witterungsbeständigkeit, selbst unter extremen Bedingungen

Größe	STAUFF	DIN	Durchmesser		Bestellbez. (**R = Schellenkörper-Werkstoff)			Abmessungen (mm/m)						
			Rohr / Schlauch Ø D (mm)	(in)	Komplettschelle (Schellenkörper und Einsatz)	Schellenkörper (2 Hälften)	Einsatz *	Ø D1	L1	L2	H	Breite		
4	4	4	6		406-**-R		RI-06-4/4S							
			8	5/16	408-**-R		RI-08-4/4S							
			10		410-**-R		RI-10-4/4S							
			12		412-**-R		RI-12-4/4S							
			12,7	1/2	412.7-**-R		RI-12.7-4/4S							
			14		414-**-R	4-**-R	RI-14-4/4S	25,98	59,32	40,157	41,21,62	301,18		
			15		415-**-R		RI-15-4/4S							
			16	5/8	416-**-R		RI-16-4/4S							
			17,2		417.2-**-R		RI-17.2-4/4S							
			18		418-**-R		RI-18-4/4S							
6	6	6	20		620-**-R		RI-20-6/5S							
			21,3		621.3-**-R		RI-21.3-6/5S							
			22	7/8	622-**-R		RI-22-6/5S							
			25		625-**-R	6-**-R	RI-25-6/5S	38,150	86,339	66,260	64,52,54	301,18		
			26,9		626.9-**-R		RI-26.9-6/5S							
			28		628-**-R		RI-28-6/5S							
			30		630-**-R		RI-30-6/5S							
			32	1-1/4	632-**-R		RI-32-6/5S							

* Elastomereinsätze der STAUFF Größe 4 (Standard-Baureihe) eignen sich auch für die STAUFF Größe 4S (Schwere Baureihe). Elastomereinsätze der STAUFF Größe 6 (Standard-Baureihe) eignen sich auch für die STAUFF Größe 5S (Schwere Baureihe).

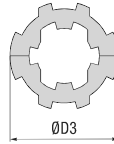
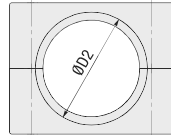
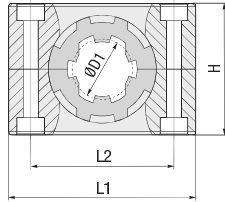
Alternative Außendurchmesser sind auf Anfrage erhältlich. Bitte wenden Sie sich an STAUFF für weitere Informationen.





Standard-Baureihe entsprechend DIN 3015, Teil 1

Geräusch- und vibrationsdämpfende NRC-Schelle Typ NRC



A

Größe STAUFF	DIN	Durchmesser Rohr Ø D1		Bestellbezeichnungen			Abmessungen (^{mm} / _{in})							
		(mm)	(in)	Komplettschelle (Schellenkörper und Einsatz)	Schellenkörper (2 Hälften)	NRC-Einsatz (2 Hälften)	ØD2	ØD3	L1	L2	H	Breite		
2	2	6		206-PP-NRC	2-PP-NRC	RI-NRC-6-2								
		8	5/16	208-PP-NRC		RI-NRC-8-2								
		10		210-PP-NRC		RI-NRC-10-2	25	26	42	26	32	30		
		12		212-PP-NRC		RI-NRC-12-2	.98	1.02	1.65	1.02	1.26	1.18		
		12,7	1/2	212.7-PP-NRC		RI-NRC-12.7-2								
3	3	14		314-PP-NRC	3-PP-NRC	RI-NRC-14-3								
		15		315-PP-NRC		RI-NRC-15-3	28	29	50	33	35,5	30		
		16	5/8	316-PP-NRC		RI-NRC-16-3	1.10	1.14	1.97	1.30	1.40	1.18		
4	4	18		418-PP-NRC	4-PP-NRC	RI-NRC-18-4								
		20		420-PP-NRC		RI-NRC-20-4	34	35	59	40	41,5	30		
5	5	21,3		521.3-PP-NRC	5-PP-NRC	RI-NRC-21.3-5								
		22	7/8	522-PP-NRC		RI-NRC-22-5								
		25		525-PP-NRC		RI-NRC-25-5								
		26,9		526.9-PP-NRC		RI-NRC-26.9-5	49	50	71	52	56,5	30		
		28		528-PP-NRC		RI-NRC-28-5	1.93	1.97	2.80	2.05	2.22	1.18		
		30		530-PP-NRC		RI-NRC-30-5								
		32	1-1/4	532-PP-NRC		RI-NRC-32-5								
6	6	33,7		633.7-PP-NRC	6-PP-NRC	RI-NRC-33.7-6								
		35		635-PP-NRC		RI-NRC-35-6								
		38	1-1/2	638-PP-NRC		RI-NRC-38-6	60	61	86	66	64,5	30		
		40		640-PP-NRC		RI-NRC-40-6	2.36	2.40	3.39	2.60	2.54	1.18		
		42		642-PP-NRC		RI-NRC-42-6								

Alternative Außendurchmesser sind auf Anfrage erhältlich. Bitte wenden Sie sich an STAUFF für weitere Informationen.

Produktmerkmale

- Geräusch- und vibrationsdämpfende Befestigung von Rohrleitungen
- Für die gängigsten Außendurchmesser von 6 bis 42 mm bzw. von ¼ bis 1 ½ inch verfügbar
- Funktionsprinzip basierend auf einem zweiteiligen Elastomereinsatz, der Vibrationen in der Leitung mechanisch dämpft und dadurch entstehende Geräusche auf ein Minimum reduziert
- Elastomereinsatz zeichnet sich insbesondere durch geringe Kontaktflächen zur Rohrleitung sowie zum Schellenkörper aus und wirkt somit deutlich effektiver als bisher eingesetzte Lösungen
- Leichte Vorspannung des Elastomereinsatzes im verbauten Zustand garantiert die erforderlichen Rohrhaltekräfte
- Umgekehrte Nut-Feder-Kontur von Elastomereinsatz und Schellenkörper (abweichend von üblichen Schellen der Standard-Baureihe entsprechend DIN 3015) ermöglicht die Anwendung des Systems für ein maximales Spektrum an Rohrdurchmessern pro Baugröße, was zur Flexibilität, Vielseitigkeit und Bauraumoptimierung beiträgt

Bestellschlüssel

Komplettschelle *2*12-*PP-NRC

Bestehend aus zwei Schellenhälften und einem Einsatz.

- * STAUFF Größe **2**
- * Exakter Durchmesser Ø D1 (mm) **12**
- * Werkstoffschlüssel (siehe unten) **PP-NRC**

NRC-Schellenkörper *2-*PP-NRC

Ein NRC-Schellenkörper besteht aus 2 Schellenhälften.

- * STAUFF Größe **2**
- * Werkstoffschlüssel (siehe unten) **PP-NRC**

NRC-Elastomereinsatz *RI-NRC-*12-*2

Ein NRC-Elastomereinsatz besteht aus 2 Einsatzhälften.

- * NRC-Elastomereinsatz **RI-NRC**
- * Exakter Durchmesser ØD1 (mm) **12**
- * STAUFF Größe **2**

Standardwerkstoffe



Polypropylen
Farbe: Schwarz
Werkstoffschlüssel: **PP-NRC**



Elastomereinsatz
Thermoplastisches Elastomer (73 Shore-A)
Farbe: Schwarz

Werkstoffeigenschaften und weitere technische Daten finden Sie auf den Seiten 154 / 155.

Alternative Werkstoffe sind auf Anfrage erhältlich. Bitte wenden Sie sich an STAUFF für weitere Informationen.

Sonderwerkstoffe

Bitte wenden Sie sich an STAUFF für weitere Informationen zu flammhemmenden Sonderwerkstoffen für Schellenkörper entsprechend internationaler Standards (z.B. nach BS 6853, EN 45545-2, UL 94).

Werkstoffeigenschaften und weitere technische Daten finden Sie auf den Seiten 156 / 157.

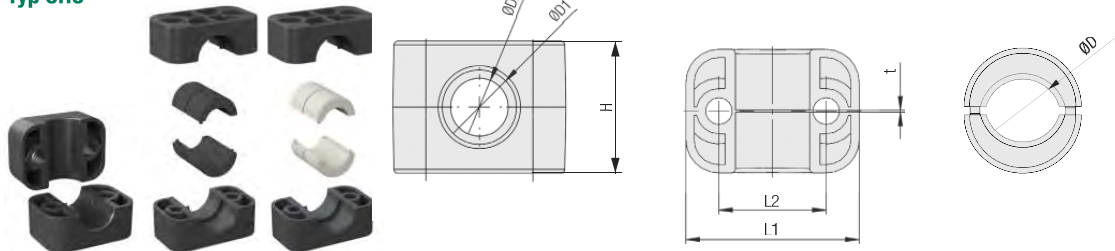


Standard-Baureihe entsprechend DIN 3015, Teil 1



Schellenkörper für Kabelschutzschläuche und Kabeleinsätze Typ CHC

A



Bestellschlüssel

Komplettschelle

*3*17-*10/14-*PA-CHC*SA-VO

Bestehend aus zwei Schellenhälften und einem Einsatz (besteht aus 2 Einsatzhälften).

- * STAUFF Größe **3**
- * Nenngröße des Kabelschutzschlauchs **17**
- * Durchmesserbereich Kabel ØD (mm) **10/14**
- * Werkstoffschlüssel Schellenkörper (siehe unten) **PA-CHC**
- * Werkstoffschlüssel Einsatz (siehe unten) **SA-VO**

CHC-Schellenkörper

*3*17-*PA-CHC

Ein CHC-Schellenkörper besteht aus 2 Schellenhälften.

- * STAUFF Größe **3**
- * Nenngröße des Kabelschutzschlauchs **17**
- * Werkstoffschlüssel (siehe unten) **PA-CHC**

CHC-Elastomereinsatz

*RI-CHC-*10/14*3*SA-VO

Ein CHC-Elastomereinsatz besteht aus 2 Einsatzhälften.

- * CHC-Elastomereinsatz **RI-CHC**
- * Durchmesserbereich Kabel ØD (mm) **10/14**
- * STAUFF Größe **3**
- * Werkstoffschlüssel (siehe unten) **SA-VO**

Größe STAUFF	DIN	Nenngröße Schlauch	ØD (mm)	Bestellbez. (* = Werkstoff)			Abmessungen (mm)						
				Komplettschelle (Schellenkörper und Einsatz)	Schellenkörper (2 Hälften)	CHC-Einsatz (2 Hälften)	ØD1	ØD2	t	L1	L2	H	Breite
2	2	10	6 ... 8		210-*		13	11	0,5	42	26	32	30
		12	.2431 .3139		212-*		.51	.43	.02	1.65	1.02	1.26	1.18
3	3	17	7 ... 10	317-7/10-*-*	317-*	RI-CHC-7/10-3-*	21,5	18	0,7	50	33	35,5	30
			.2839 .3955	317-10/14-*-*	317-*	RI-CHC-10/14-3-*	.85	.71	.03	1.97	1.30	1.40	1.18
4	4	23	14 ... 18	423-14/18-*-*	423-*	RI-CHC-14/18-4-*	29	24,5	0,7	59	40	41,5	30
			.5571 .7179		423-*		1,14	.96	.03	2,32	1,57	1,63	1,18
5	5	29	20 ... 26,9		529-*		35	30,5	1,0	71	52	56,5	30
			.79 ... 1,06 1,06 ... 1,33		536-*		1,38	1,20	.04	2,80	2,05	2,22	1,18
6	6	48	26,9 ... 33,7		648-*		43	38,5	1,0	71	94	92	30
			33,7 ... 42 42 ... 48		648-*		1,69	1,52	.04	2,80	2,05	2,22	1,18
			42 ... 48				55	49,5	1,0	86	66	64,5	30
			48 ... 55				2,17	1,95	.51	3,39	2,60	2,54	1,18

Alternative Außendurchmesser sind auf Anfrage erhältlich. Bitte wenden Sie sich an STAUFF für weitere Informationen.

Produktmerkmale

- Innenfläche des Schellenkörpers verhindert das Durchrutschen von gewellten Kabelschutzschläuchen
- Optionaler Elastomereinsatz ermöglicht die sichere und beschädigungsfreie Befestigung von einzelnen Kabeln
- Abgerundete Kanten vermeiden eine Beschädigung der Leitung
- Für die gängigsten Nenngrößen verfügbar
- Hervorragende Witterungsbeständigkeit, selbst unter extremen Bedingungen

Werkstoffe

Polyamid
Farbe: Schwarz
Werkstoffschlüssel: **PA-CHC**

Flammhemmender Sonderwerkstoff aus Polyamid
Farbe: Schwarz
Werkstoffschlüssel: **PA-V0-CHC-BK**

Elastomereinsatz Thermoplastisches Elastomer (73 Shore-A)
Farbe: Schwarz
Werkstoffschlüssel: **SA**

Elastomereinsatz Flammhemmender Sonderwerkstoff aus thermoplastischem Elastomer (86 Shore-A)
Farbe: weiß
Werkstoffschlüssel: **SA-V0**

Werkstoffeigenschaften und weitere technische Daten finden Sie auf den Seiten 154 - 157.

Alternative Werkstoffe sind auf Anfrage erhältlich. Bitte wenden Sie sich an STAUFF für weitere Informationen.

Empfohlene Schraubenlängen (Innensechskantschrauben IS)

bei Verwendung ohne Deckplatte DP, Montage mit Schweißplatte SP, Tragschienenmutter SM und Befestigungsadapter CRA.

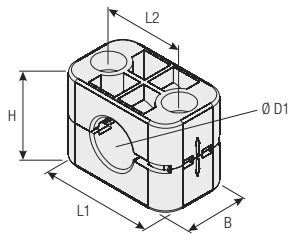
Größe STAUFF	DIN	Metr. ISO-Gewinde	UNC-Gewinde
2	2	M6 x 25	1/4-20 UNC x 1
3	3	M6 x 30	1/4-20 UNC x 1-1/8
4	4	M6 x 35	1/4-20 UNC x 1-3/8
5	5	M6 x 50	1/4-20 UNC x 2
6	6	M6 x 60	1/4-20 UNC x 2-1/2

Details zur Bestellung von Komplettschellen entnehmen Sie bitte Seite 30.

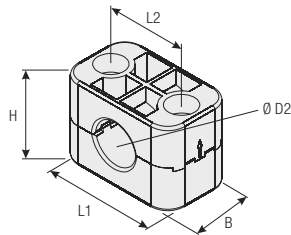




Standard-Baureihe entsprechend DIN 3015, Teil 1



Zur Verwendung mit regulären Schläuchen



Zur Verwendung mit Kompaktschläuchen
(Obere Schellenhälfte um 180° gedreht)

Schellenkörper ▪ Kompakte Ausführung Typ CC



A

Größe STAUFF	DIN	Durchmesser Regulärer Schlauch Ø D1		Durchmesser Kompakt-Schlauch Ø D2		Bestellbez. (2 Hälften) (*** = Werkstoff)	Abmessungen (mm/in)				
		(mm)	(in)	(mm)	(in)		L1	L2	Regulär	H Kompakt	B
3	3	19	.75	17,4	.69	319-***-CC-BK	50 1.97	33 1.30	35,5 1.40	34 1.34	30 1.18
		22,2	.87	20,6	.81	322.2-***-CC-BK					
		25,4	1.00	23,7	.93	325.4-***-CC-BK					

Bestellschlüssel

Schellenkörper *3*19-*PP-H-CC-BK

Ein Schellenkörper besteht aus zwei Schellenhälften.

- * STAUFF Größe 3
- * Durchmesser Ø D1 (mm) Regulärer Schlauch 19
- * Werkstoffschlüssel (siehe unten) PP-H-CC-BK

Alternative Außendurchmesser sind auf Anfrage erhältlich. Bitte wenden Sie sich an STAUFF für weitere Informationen.

Produktmerkmale

- Zur Befestigung von zwei unterschiedlichen Schlauchdurchmessern (regulär und kompakt) wird nur ein Schellenkörper benötigt
- Obere Schellenhälfte wird um 180° gedreht
- Für 3 gängige Durchmesser-Kombinationen erhältlich
- Abmessungen des Schellenkörpers nach DIN 3015, Teil 1
- Effektive Kostensenkung durch geringere Artikelvielfalt

Sonderwerkstoffe

Bitte wenden Sie sich an STAUFF für weitere Informationen zu flammhemmenden Sonderwerkstoffen für Schellenkörper entsprechend internationaler Standards (z.B. nach BS 6853, EN 45545-2, UL 94).

Werkstoffeigenschaften und weitere technische Daten finden Sie auf den Seiten 156 / 157.

Standardwerkstoffe

Polypropylen
Farbe: Schwarz
Werkstoffschlüssel: **PP-H-CC-BK**

Werkstoffeigenschaften und weitere technische Daten finden Sie auf den Seiten 154 / 155.

Bestellschlüssel

Ein Schellenkörper besteht aus zwei Schellenhälften.

Schellenkörper 540-40-PP-VK
Vierkant-Ausführung mit einem Maß von
40 mm x 40 mm / 1.57 in x 1.57 in

Schellenkörper 540-36-PP-VK
Vierkant-Ausführung mit einem Maß von
40 mm x 36 mm / 1.57 in x 1.42 in

Für Schellenkörper aus Polyamid (anstellen von Polypropylen) bitte PP durch PA ersetzen.

Produktmerkmale

- Abmessungen des Schellenkörpers entsprechend Standard-Baureihe, STAUFF Größe 5
- Ideal zur Befestigung elektrischer Näherungsschalter entsprechend DIN EN 60947-5-2 oder ähnlich (Rechteckige Ausführung) mit einem Maß von 40 mm x 40 mm / 1.57 in x 1.57 in oder 40 mm x 36 mm / 1.57 in x 1.42 in
- Für elektrische Näherungsschalter entsprechend DIN EN 60947-5-2 oder ähnlich (Runde Ausführung) verwenden Sie bitte einen Schellenkörper der Standard-Baureihe mit dem entsprechenden Außendurchmesser (z.B. 430-PP)
- Verwendung mit Tragschienenmutter SM und Tragschiene TS, um durch Lösen der Schrauben eine Veränderung der Fixierung in axialer und horizontaler Richtung zu ermöglichen

Schellenkörper ▪ Vierkant-Ausführung Typ VK

