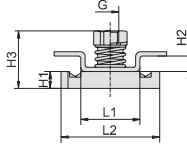
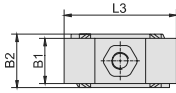




Standard-Baureihe entsprechend DIN 3015, Teil 1

Befestigungsadapter
(zur Verwendung mit gängigen Profilschienen)
Typ CRA

A



Größe STAUFF	DIN	Abmessungen (mm/in)										Bestellbezeichnungen (Lieferstandards)	
		Gewinde G	L1	L2	L3	B1	B2	H1	H2	H3			
1	0												
1A	1												
2	2												
3	3												
4	4	M6 1/4-20 UNC	.21 .83	.35 1.38	.40 1.57	.16 .63	.19 .75	.06 .24	.055 .22	.205 .81	CRA-1-8/1D-M-W3 CRA-1-8/1D-U-W3		
5	5												
6	6												
7	7												
8	8												

Bestellschlüssel

Adapter *CRA-*1-8/1D-*M-*W3

* Befestigungsadapter		CRA
* STAUFF Größe	1 bis 8 (DIN Größe 0 bis 8)	1-8/1D
* Gewinde	Metr. ISO-Gewinde UNC-Gewinde	M U
* Werkstoff	Stahl, Zink/Nickel-beschichtet Edelstahl V4A 1.4401 / 1.4571 (AISI 316 / 316 Ti)	W3 W5

Befestigungsadapter des Typs CRA 1-8/1D sind ebenfalls geeignet für die Doppel-Baureihe, STAUFF Größe 1D.

Sämtliche Gewindeteile sind sowohl mit metrischem ISO-Gewinde oder UNC-Gewinde verfügbar (siehe Maßtabelle).
Alternative Werkstoffe und Oberflächen sind auf Anfrage erhältlich. Bitte wenden Sie sich an STAUFF.

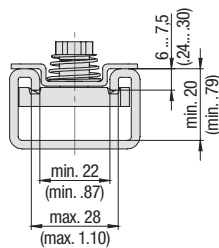


Kompatibilität mit Profilschienen

Befestigungsadapter des Typs CRA sind zur Verwendung mit zahlreichen Profilschienen geeignet, unter anderem:

HALFEN	HILTI	UNISTRUT®	STAUFF („Cushion-Clamp“-Baureihe)
HM 41/41	MQ-21, MQ-41, MQ-52, MQ-72	P1000, P1000T, P1000V, P1000VT, P1001	SCS-048-1-PL, SCS-048-1-GR
HZA 41/22	MQ-21U, MQ-41U, MQ-72U	P2000, P2000T	SCS-120-1-PL, SCS-120-1-GR
HZM 41/41	MQ-21D, MQ-41D, MQ-52-72D	P3003, P3003T, P3300V, P3300VT, P3301	Technische Daten entsprechend Seite 149.
HZM 41/22		P4000, P4000T	
HL 41/41, HL 41/B2		P5000, P5000T, P5001, P5500, P5500T, P5501	

Zur Überprüfung der Kompatibilität mit anderen Profilschienen gleichen Sie bitte vor Anwendung die Maße mit der folgenden Zeichnung ab.



Generelle maßliche Anforderungen an Profilschienen für den Einsatz mit Befestigungsadaptern des Typs CRA

Maßzeichnungen: Alle Abmessungen in mm (in).



www.stauff.com/1/de/#25

Katalog 1 • Ausgabe 08/2019

25

Archivierung: 05/2020