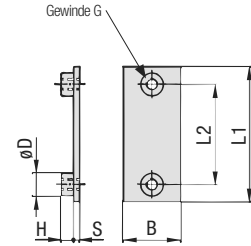
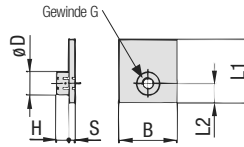


Standard-Baureihe entsprechend DIN 3015, Teil 1



Schweißplatte, kurz  
Typ SP

A



STAUFF Größe 1

STAUFF Größe 1A bis 8

Bestellschlüssel

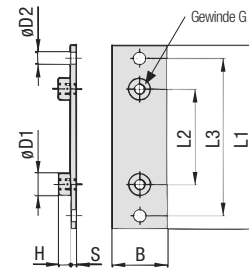
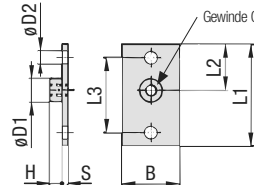
Schweißplatte \*SP-\*1-\*M-\*W2

- \* Schweißplatte, kurz **SP**
- \* STAUFF Größe **1**
- \* Gewinde Metr. ISO-Gewinde **M**  
UNC-Gewinde **U**
- \* Werkstoff Stahl, phosphatiert **W2**  
Stahl, Zink/Nickel-beschichtet **W3**  
Edelstahl V2A **W4**  
1.4301 / 1.4305 (AISI 304 / 303) **W4**  
Edelstahl V4A **W5**  
1.4401 / 1.4571 (AISI 316 / 316 Ti) **W5**  
Aluminium EN AW-6060 **W85**  
(Abmessung S: 5 mm / .20 in)

Größe STAUFF	DIN	Abmessungen (mm/μm)							Bestellbezeichnungen (Lieferstandards)	
		Gewinde G	L1	L2	B	S	H	ØD		
1	0	M6	31,5	10	30	3	6,5	12	SP-1-M-W2	
		1/4-20 UNC	1,24	0,39	1,18	.12	.26	.47	SP-1-U-W2	
1A	1	M6	36	20	30	3	6,5	12	SP-1A-M-W2	
		1/4-20 UNC	1,42	0,79	1,18	.12	.26	.47	SP-1A-U-W2	
2	2	M6	42	26	30	3	6,5	12	SP-2-M-W2	
		1/4-20 UNC	1,65	1,02	1,18	.12	.26	.47	SP-2-U-W2	
3	3	M6	50	33	30	3	6,5	12	SP-3-M-W2	
		1/4-20 UNC	1,97	1,30	1,18	.12	.26	.47	SP-3-U-W2	
4	4	M6	60	40	30	3	6,5	12	SP-4-M-W2	
		1/4-20 UNC	2,36	1,57	1,18	.12	.26	.47	SP-4-U-W2	
5	5	M6	71	52	30	3	6,5	12	SP-5-M-W2	
		1/4-20 UNC	2,80	2,05	1,18	.12	.26	.47	SP-5-U-W2	
6	6	M6	88	66	30	3	6,5	12	SP-6-M-W2	
		1/4-20 UNC	3,46	2,60	1,18	.12	.26	.47	SP-6-U-W2	
7	7	M6	122	94	30	5	6,5	12	SP-7-M-W2	
		1/4-20 UNC	4,80	3,70	1,18	.20	.26	.47	SP-7-U-W2	
8	8	M6	148	120	30	5	6,5	12	SP-8-M-W2	
		1/4-20 UNC	5,83	4,72	1,18	.20	.26	.47	SP-8-U-W2	

Sämtliche Gewindeteile sind sowohl mit metrischem ISO-Gewinde oder UNC-Gewinde verfügbar (siehe Maßtabelle).  
Alternative Werkstoffe und Oberflächen sind auf Anfrage erhältlich. Bitte wenden Sie sich an STAUFF.

Schweißplatte, verlängert  
Typ SPV



STAUFF Größe 1

STAUFF Größe 1A bis 8

Bestellschlüssel

Schweißplatte \*SPV-\*1-\*M-\*W2

- \* Schweißplatte, verlängert **SPV**
- \* STAUFF Größe **1**
- \* Gewinde Metr. ISO-Gewinde **M**  
UNC-Gewinde **U**
- \* Werkstoff Stahl, phosphatiert **W2**  
Stahl, Zink/Nickel-beschichtet **W3**  
Edelstahl V2A **W4**  
1.4301 / 1.4305 (AISI 304 / 303) **W4**  
Edelstahl V4A **W5**  
1.4401 / 1.4571 (AISI 316 / 316 Ti) **W5**

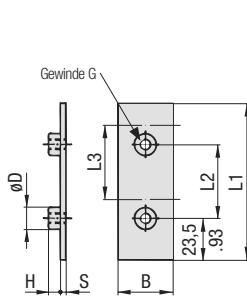
Größe STAUFF	DIN	Abmessungen (mm/μm)										Bestellbezeichnungen (Lieferstandards)	
		Gewinde G	L1	L2	L3	B	S	H	ØD1	ØD2			
1	0	M6	58	24,5	44	30	3	6,5	12	6,5	SPV-1-M-W2		
		1/4-20 UNC	2,28	.96	1,73	1,18	.12	.26	.47	.26	SPV-1-U-W2		
1A	1	M6	64	20	50	30	3	6,5	12	6,5	SPV-1A-M-W2		
		1/4-20 UNC	2,52	.79	1,97	1,18	.12	.26	.47	.26	SPV-1A-U-W2		
2	2	M6	70	26	56	30	3	6,5	12	6,5	SPV-2-M-W2		
		1/4-20 UNC	2,76	1,02	2,20	1,18	.12	.26	.47	.26	SPV-2-U-W2		
3	3	M6	78	33	64	30	3	6,5	12	6,5	SPV-3-M-W2		
		1/4-20 UNC	3,07	1,30	2,52	1,18	.12	.26	.47	.26	SPV-3-U-W2		
4	4	M6	87	40	73	30	3	6,5	12	6,5	SPV-4-M-W2		
		1/4-20 UNC	3,43	1,57	2,87	1,18	.12	.26	.47	.26	SPV-4-U-W2		
5	5	M6	100	52	86	30	3	6,5	12	6,5	SPV-5-M-W2		
		1/4-20 UNC	3,94	2,05	3,39	1,18	.12	.26	.47	.26	SPV-5-U-W2		
6	6	M6	115	66	100	30	3	6,5	12	6,5	SPV-6-M-W2		
		1/4-20 UNC	4,53	2,60	3,94	1,18	.12	.26	.47	.26	SPV-6-U-W2		
7	7	M6	150	94	136	30	5	6,5	12	6,5	SPV-7-M-W2		
		1/4-20 UNC	5,91	3,70	5,35	1,18	.20	.26	.47	.26	SPV-7-U-W2		
8	8	M6	178	120	162	30	5	6,5	12	6,5	SPV-8-M-W2		
		1/4-20 UNC	7,01	4,72	6,38	1,18	.20	.26	.47	.26	SPV-8-U-W2		

Sämtliche Gewindeteile sind sowohl mit metrischem ISO-Gewinde oder UNC-Gewinde verfügbar (siehe Maßtabelle).  
Alternative Werkstoffe und Oberflächen sind auf Anfrage erhältlich. Bitte wenden Sie sich an STAUFF.

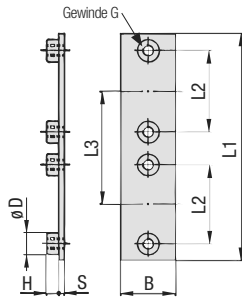




### Standard-Baureihe entsprechend DIN 3015, Teil 1



STAUFF Größe 1



STAUFF Größe 1A bis 8

### Schweißplatte, doppelt für 2 Schellenkörper Typ DSP

A



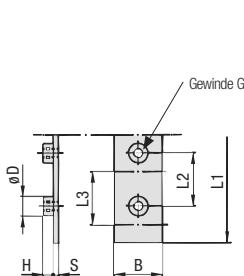
Größe STAUFF	DIN	Abmessungen (mm/in)								Bestellbezeichnungen (Lieferstandards)
		Gewinde G	L1	L2	L3	B	S	H	ØD	
1	0	M6	87	40	40	30	3	6.5	12	DSP-1-40-M-W2
		1/4-20 UNC	3.43	1.57	1.57	1.18	.12	.26	.47	DSP-1-40-U-W2
1A	1	M6	77	20	37	30	3	6.5	12	DSP-1A-37-M-W2
		1/4-20 UNC	3.03	.79	1.46	1.18	.12	.26	.47	DSP-1A-37-U-W2
2	2	M6	86	26	44	30	3	6.5	12	DSP-2-44-M-W2
		1/4-20 UNC	3.39	1.02	1.73	1.18	.12	.26	.47	DSP-2-44-U-W2
3	3	M6	102	33	52	30	3	6.5	12	DSP-3-52-M-W2
		1/4-20 UNC	4.02	1.30	2.05	1.18	.12	.26	.47	DSP-3-52-U-W2
4	4	M6	120	40	60	30	3	6.5	12	DSP-4-60-M-W2
		1/4-20 UNC	4.72	1.57	2.36	1.18	.12	.26	.47	DSP-4-60-U-W2
5	5	M6	145	52	75	30	3	6.5	12	DSP-5-75-M-W2
		1/4-20 UNC	5.71	2.05	2.95	1.18	.12	.26	.47	DSP-5-75-U-W2
6	6	M6	178	66	90	30	3	6.5	12	DSP-6-90-M-W2
		1/4-20 UNC	7.01	2.60	3.54	1.18	.12	.26	.47	DSP-6-90-U-W2

Sämtliche Gewindeteile sind sowohl mit metrischem ISO-Gewinde oder UNC-Gewinde verfügbar (siehe Maßtabelle). Alternative Werkstoffe und Oberflächen sind auf Anfrage erhältlich. Bitte wenden Sie sich an STAUFF.

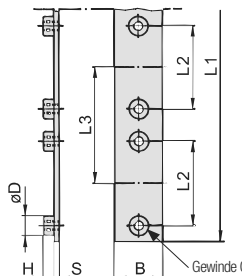
### Bestellschlüssel

#### Schweißplatte \*DSP-\*1-\*40-\*M-\*W2

- \* Schweißplatte, doppelt für 2 Schellenkörper **DSP**
- \* STAUFF Größe **1**
- \* Leitungsmittenabstand L3 (mm) **40**
- \* Gewinde Metr. ISO-Gewinde **M**  
UNC-Gewinde **U**
- \* Werkstoff Stahl, phosphatiert **W2**  
Stahl, Zink/Nickel-beschichtet **W3**  
Edelstahl V2A **W4**  
1.4301 / 1.4305 (AISI 304 / 303) **W4**  
Edelstahl V4A **W5**  
1.4401 / 1.4571 (AISI 316 / 316 Ti) **W5**



STAUFF Größe 1



STAUFF Größe 1A bis 8

### Reihen-Schweißplatte für 5 oder 10 Schellenkörper Typ RAP

Größe STAUFF	DIN	Abmessungen (mm/in)								Bestellbezeichnungen (Lieferstandards)
		Gewinde G	L1	L2	L3	B	S	H	ØD	
1	0	M6	314	31	31	30	4	6.5	12	RAP-1-31-10-M-W1
		1/4-20 UNC	12.36	1.22	1.22	1.18	.16	.26	.47	RAP-1-31-10-U-W1
1A	1	M6	373	20	37	30	4	6.5	12	RAP-1A-37-10-M-W1
		1/4-20 UNC	14.69	.79	1.46	1.18	.16	.26	.47	RAP-1A-37-10-U-W1
2	2	M6	442	26	44	30	4	6.5	12	RAP-2-44-10-M-W1
		1/4-20 UNC	17.40	1.02	1.73	1.18	.16	.26	.47	RAP-2-44-10-U-W1
3	3	M6	521	33	52	30	4	6.5	12	RAP-3-52-10-M-W1
		1/4-20 UNC	20.51	1.30	2.05	1.18	.16	.26	.47	RAP-3-52-10-U-W1
4	4	M6	300	40	60	30	4	6.5	12	RAP-4-60-5-M-W1
		1/4-20 UNC	11.81	1.57	2.36	1.18	.16	.26	.47	RAP-4-60-5-U-W1
5	5	M6	378	52	75	30	4	6.5	12	RAP-5-75-5-M-W1
		1/4-20 UNC	14.88	2.05	2.95	1.18	.16	.26	.47	RAP-5-75-5-U-W1
6	6	M6	450	66	90	30	4	6.5	12	RAP-6-90-5-M-W1
		1/4-20 UNC	17.72	2.60	3.54	1.18	.16	.26	.47	RAP-6-90-5-U-W1

Sämtliche Gewindeteile sind sowohl mit metrischem ISO-Gewinde oder UNC-Gewinde verfügbar (siehe Maßtabelle). Alternative Werkstoffe und Oberflächen sind auf Anfrage erhältlich. Bitte wenden Sie sich an STAUFF.

### Bestellschlüssel

#### Schweißplatte \*RAP-\*1-\*31-\*10-\*M-\*W1

- \* Reihen-Schweißplatte für 5 oder 10 Schellenkörper **RAP**
- \* STAUFF Größe **1**
- \* Leitungsmittenabstand L3 (mm) **31**
- \* Anzahl der Schellenkörper **10**
- \* Gewinde Metr. ISO-Gewinde **M**  
UNC-Gewinde **U**
- \* Werkstoff Stahl, phosphatiert **W2**  
Stahl, Zink/Nickel-beschichtet **W3**  
Edelstahl V2A **W4**  
1.4301 / 1.4305 (AISI 304 / 303) **W4**  
Edelstahl V4A **W5**  
1.4401 / 1.4571 (AISI 316 / 316 Ti) **W5**

Maßzeichnungen: Alle Abmessungen in mm (in).



www.stauff.com/1/de/#21

Katalog 1 • Ausgabe 08/2019

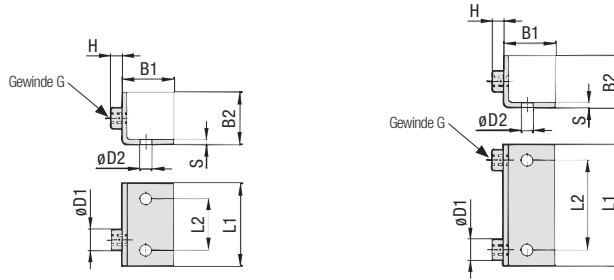
Archivierung: 05/2020

Standard-Baureihe entsprechend DIN 3015, Teil 1



## Winkel-Schweißplatte Typ WSP

A



STAUFF Größe 1

STAUFF Größe 1A bis 6

### Bestellschlüssel

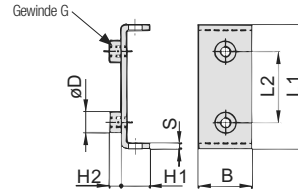
**Schweißplatte \*WSP-\*1-\*M-\*W1**

* Winkel-Schweißplatte		<b>WSP</b>
* STAUFF Größe		<b>1</b>
* Gewinde	Metr. ISO-Gewinde UNC-Gewinde	<b>M</b> <b>U</b>
* Werkstoff	Stahl, Zink/Nickel-beschichtet	<b>W3</b>
	Edelstahl V2A	<b>W4</b>
	1.4301 / 1.4305 (AISI 304 / 303)	<b>W5</b>
	Edelstahl V4A	
	1.4401 / 1.4571 (AISI 316 / 316 Ti)	

Größe STAUFF	DIN	Abmessungen (mm/In)								Bestellbezeichnungen (Lieferstandards)		
		Gewinde G	L1	L2	B1	B2	S	H	ØD1	ØD2		
1	0	M6	30	14	30	30	3	6,5	12	6,5	WSP-1-M-W1	
		1/4-20 UNC	1.18	.55	1.18	1.18	.12	.26	.47	.26	WSP-1-U-W1	
1A	1	M6	36	20	30	30	3	6,5	12	6,5	WSP-1A-M-W1	
		1/4-20 UNC	1.26	.79	1.18	1.18	.12	.26	.47	.26	WSP-1A-U-W1	
2	2	M6	42	26	30	30	3	6,5	12	6,5	WSP-2-M-W1	
		1/4-20 UNC	1.65	1.02	1.18	1.18	.12	.26	.47	.26	WSP-2-U-W1	
3	3	M6	50	33	30	30	3	6,5	12	6,5	WSP-3-M-W1	
		1/4-20 UNC	1.97	1.30	1.18	1.18	.12	.26	.47	.26	WSP-3-U-W1	
4	4	M6	60	40	30	30	3	6,5	12	6,5	WSP-4-M-W1	
		1/4-20 UNC	2.36	1.57	1.18	1.18	.12	.26	.47	.26	WSP-4-U-W1	
5	5	M6	70	52	30	30	3	6,5	12	6,5	WSP-5-M-W1	
		1/4-20 UNC	2.76	2.05	1.18	1.18	.12	.26	.47	.26	WSP-5-U-W1	
6	6	M6	88	66	30	30	3	6,5	12	6,5	WSP-6-M-W1	
		1/4-20 UNC	3.46	2.60	1.18	1.18	.12	.26	.47	.26	WSP-6-U-W1	

Sämtliche Gewindeteile sind sowohl mit metrischem ISO-Gewinde oder UNC-Gewinde verfügbar (siehe Maßtabelle).  
Alternative Werkstoffe und Oberflächen sind auf Anfrage erhältlich. Bitte wenden Sie sich an STAUFF.

## Brücken-Schweißplatte Typ BSP



### Bestellschlüssel

**Schweißplatte \*BSP-\*1A-\*M-\*W1**

* Brücken-Schweißplatte		<b>BSP</b>
* STAUFF Größe		<b>1A</b>
* Gewinde	Metr. ISO-Gewinde UNC-Gewinde	<b>M</b> <b>U</b>
* Werkstoff	Stahl, phosphatiert	<b>W2</b>
	Stahl, Zink/Nickel-beschichtet	<b>W3</b>
	Edelstahl V2A	<b>W4</b>
	1.4301 / 1.4305 (AISI 304 / 303)	<b>W5</b>
	Edelstahl V4A	
	1.4401 / 1.4571 (AISI 316 / 316 Ti)	

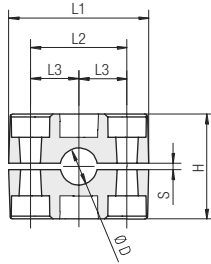
Größe STAUFF	DIN	Abmessungen (mm/In)								Bestellbezeichnungen (Lieferstandards)	
		Gewinde G	L1	L2	B	S	H1	H2	ØD		
1A	1	M6	48	20	30	3	13	6,5	12	BSP-1A-M-W1	
		1/4-20 UNC	1.89	.79	1.18	.12	.52	.26	.47	BSP-1A-U-W1	
2	2	M6	54	26	30	3	13	6,5	12	BSP-2-M-W1	
		1/4-20 UNC	2.13	1.02	1.18	.12	.52	.26	.47	BSP-2-U-W1	
3	3	M6	62	33	30	3	13	6,5	12	BSP-3-M-W1	
		1/4-20 UNC	2.44	1.30	1.18	.12	.52	.26	.47	BSP-3-U-W1	
4	4	M6	71	40	30	3	13	6,5	12	BSP-4-M-W1	
		1/4-20 UNC	2.80	1.57	1.18	.12	.52	.26	.47	BSP-4-U-W1	
5	5	M6	85	52	30	3	13	6,5	12	BSP-5-M-W1	
		1/4-20 UNC	3.35	2.05	1.18	.12	.52	.26	.47	BSP-5-U-W1	
6	6	M6	98	66	30	3	13	6,5	12	BSP-6-M-W1	
		1/4-20 UNC	3.86	2.60	1.18	.12	.52	.26	.47	BSP-6-U-W1	

Sämtliche Gewindeteile sind sowohl mit metrischem ISO-Gewinde oder UNC-Gewinde verfügbar (siehe Maßtabelle).  
Alternative Werkstoffe und Oberflächen sind auf Anfrage erhältlich. Bitte wenden Sie sich an STAUFF.





Standard-Baureihe entsprechend DIN 3015, Teil 1

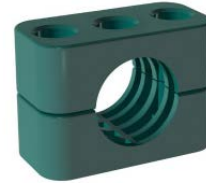


STAUFF Größe 5

Größe		Durchmesser Rohr		Nennweite		Bestellbez. (2 Clamp Halves) (** = Werkstoff)	Abmessungen (mm/in)						
STAUFF	DIN	Ø D (mm)	(in)	Rohrzoll (in)	Kupferrohr ASTM B88 (in)		L1	L2	L3	H	S min.	Breite	
5	5	20				520-**-MGR							
		21,3		1/2		521.3-**-MGR							
		22			3/4		522-**-MGR						
		23					523-**-MGR						
		25					525-**-MGR						
		26,9		3/4			526.9-**-MGR						
		28					528-**-MGR	71	52	26	58	0.8	30
		30					530-**-MGR	2.80	2.05	1.02	2.28	.03	1.18
		32	1-1/4				532-**-MGR						
		33,7		1			533.7-**-MGR						
		35				1-1/4		535-**-MGR					
		38	1-1/2					538-**-MGR					
		40						540-**-MGR					
		42		1-1/4				542-**-MGR					

Alternative Außendurchmesser sind auf Anfrage erhältlich. Bitte wenden Sie sich an STAUFF für weitere Informationen.

## Schellenkörper für Kombi-Reihen-Schweißplatte Typ MGR



A

### Bestellschlüssel

Schellenkörper \*5\*20-\*PP-MGR

Ein Schellenkörper besteht aus zwei Schellenhälften.

- \* STAUFF Größe 5
- \* Exakter Durchmesser Ø D1 (mm) 20
- \* Werkstoffschlüssel (siehe unten) PP-MGR

### Standardwerkstoffe



**Polypropylen**  
Farbe: Grün  
Werkstoffschlüssel: PP-MGR



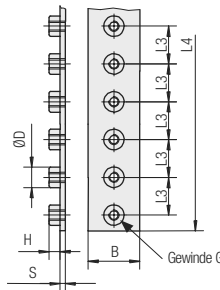
**Polyamid**  
Farbe: Schwarz  
Werkstoffschlüssel: PA-MGR

Werkstoffeigenschaften und weitere technische Daten finden Sie auf den Seiten 154 / 155.

Kombi-Reihenanschweißplatten, Typ RAP-MGR, werden in Verbindung mit den gängigen Schellenkörpern der Standard-Baureihe, STAUFF Größe 2 (siehe Seite 14 ff.) verwendet, die bereits einen Durchmesser-Bereich zwischen 8 mm / .31 in und 18 mm / .71 in abdecken, sowie mit Schellenkörpern der Standard-Baureihe, STAUFF Größe 5 (nur Typ MGR, siehe oben), die ihrerseits einen Durchmesser-Bereich zwischen 20 mm / .79 in und 42 mm / 1.65 in abdecken. Die gängigen Metallteile (Deckplatten, Schrauben) dieser beiden Größen können daher problemlos verwendet werden.



Kombi-Reihen-Schweißplatte RAP-MGR-25-312-M-W1



## Kombi-Reihen-Schweißplatte für Schellenkörper Größen 2 und 5 (Typ MGR) Typ RAP-MGR



Anzahl der Muttern	Abmessungen (mm/in)							Bestellbezeichnungen (Lieferstandards)
	Gewinde G	L3	L4	B	S	H	ØD	
6	M6	26	156	30	4	6,5	12	RAP-MGR-25-156-M-W1
	1/4-20 UNC	1.02	6.14	1.18	.16	.26	.47	RAP-MGR-25-156-U-W1
9	M6	26	234	30	4	6,5	12	RAP-MGR-25-234-M-W1
	1/4-20 UNC	1.02	9.21	1.18	.16	.26	.47	RAP-MGR-25-234-U-W1
12	M6	26	312	30	4	6,5	12	RAP-MGR-25-312-M-W1
	1/4-20 UNC	1.02	12.28	1.18	.16	.26	.47	RAP-MGR-25-312-U-W1
15	M6	26	390	30	4	6,5	12	RAP-MGR-25-390-M-W1
	1/4-20 UNC	1.02	15.35	1.18	.16	.26	.47	RAP-MGR-25-390-U-W1
20	M6	26	520	30	4	6,5	12	RAP-MGR-25-520-M-W1
	1/4-20 UNC	1.02	20.47	1.18	.16	.26	.47	RAP-MGR-25-520-U-W1
27	M6	26	700	30	4	6,5	12	RAP-MGR-25-700-M-W1
	1/4-20 UNC	1.02	27.55	1.18	.16	.26	.47	RAP-MGR-25-700-U-W1

Decken Sie einen Durchmesser-Bereich zwischen 8 mm (.31 in) und 42 mm (1.65 in) mit nur einer Schweißplatte ab!

Sämtliche Gewindeteile sind sowohl mit metrischem ISO-Gewinde oder UNC-Gewinde verfügbar (siehe Maßtabelle). Alternative Werkstoffe und Oberflächen sind auf Anfrage erhältlich. Bitte wenden Sie sich an STAUFF.

### Bestellschlüssel

Schweißplatte \*RAP-MGR-\*25-\*156-\*M-\*W1

\* Kombi-Reihen-Schweißplatte RAP-MGR

\* Geeignet für STAUFF Größe 2 und 5 (nur Typ MGR) 25

\* Länge L4 (mm) 156 (mit 6 Muttern) 156  
234 (mit 9 Muttern) 234  
312 (mit 12 Muttern) 312  
390 (mit 15 Muttern) 390  
520 (mit 20 Muttern) 520  
700 (mit 27 Muttern) 700

\* Gewinde Metr. ISO-Gewinde M  
UNC-Gewinde U

\* Werkstoff Stahl, unbeschichtet W1  
Edelstahl V4A 1.4401 / 1.4571 (AISI 316 / 316 Ti) W5



www.stauff.com/1/de/#23

Katalog 1 • Ausgabe 08/2019

23

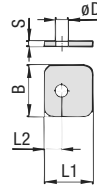
Archivierung: 05/2020

Standard-Baureihe entsprechend DIN 3015, Teil 1

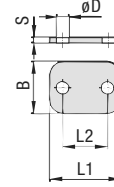


## Deckplatte Typ DP

A



STAUFF Größe 1



STAUFF Größe 1A bis 8

### Bestellschlüssel

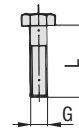
#### Deckplatte **\*DP-\*1-\*W3**

* Deckplatte		<b>DP</b>
* STAUFF Größe		<b>1</b>
* Werkstoff	Stahl, Zink/Nickel-beschichtet	<b>W3</b>
	Edelstahl V2A	<b>W4</b>
	1.4301 / 1.4305 (AISI 304 / 303)	
	Edelstahl V4A	<b>W5</b>
	1.4401 / 1.4571 (AISI 316 / 316 Ti)	
	Aluminium EN AW-6060	<b>W85</b>

Größe STAUFF	DIN	Abmessungen (mm/μm)		B	S	ØD	Bestellbezeichnungen (Lieferstandards)
		L1	L2				
1	0	28	9,5	30	3	7	DP-1-W3
		1.10	.37	1.18	.12	.28	
1A	1	34	20	30	3	7	DP-1A-W3
		1.34	.79	1.18	.12	.28	
2	2	40,5	26	30	3	7	DP-2-W3
		1.59	1.02	1.18	.12	.28	
3	3	48	33	30	3	7	DP-3-W3
		1.89	1.30	1.18	.12	.28	
4	4	57	40	30	3	7	DP-4-W3
		2.24	1.57	1.18	.12	.28	
5	5	70	52	30	3	7	DP-5-W3
		2.76	2.05	1.18	.12	.28	
6	6	86	66	30	3	7	DP-6-W3
		3.39	2.60	1.18	.12	.28	
7	7	118	94	30	5	7	DP-7-W3
		4.65	3.70	1.18	.20	.28	
8	8	144	120	30	5	7	DP-8-W3
		5.67	4.72	1.18	.20	.28	

Alternative Werkstoffe und Oberflächen sind auf Anfrage erhältlich. Bitte wenden Sie sich an STAUFF.

## Außensechskantschraube (zur Verwendung mit Deckplatte DP) Typ AS



Außensechskantschraube AS (entsprechend DIN 931 / 933 oder ANSI / ASME B18.2.1.)  
Abmessungen passend bei Verwendung mit Deckplatte DP

### Bestellschlüssel

#### Außensechskantschraube **\*AS-\*M6x30-\*W3**

* Schraubentyp	Außensechskantschraube (entsprechend DIN 931 / 933 oder ANSI / ASME B18.2.1.)	<b>AS</b>
* Gewindeart/-größe	entsprechend Maßtabelle	<b>M6x30</b>
* Werkstoff	Stahl, Zink/Nickel-beschichtet	<b>W3</b>
	Edelstahl V2A	<b>W4</b>
	1.4301 / 1.4305 (AISI 304 / 303)	
	Edelstahl V4A	<b>W5</b>
	1.4401 / 1.4571 (AISI 316 / 316 Ti)	

Größe STAUFF	DIN	Abmessungen (mm/μm)	Gewinde G x L	Bestellbezeichnungen (Lieferstandards)
1	0	M6 x 30		AS-M6x30-W3
		1/4-20 UNC x 1-1/4		AS-1/4-20UNCx1-1/4-W3
1A	1	M6 x 30		AS-M6x30-W3
		1/4-20 UNC x 1-1/4		AS-1/4-20UNCx1-1/4-W3
2	2	M6 x 35		AS-M6x35-W3
		1/4-20 UNC x 1-3/8		AS-1/4-20UNCx1-3/8-W3
3	3	M6 x 40		AS-M6x40-W3
		1/4-20 UNC x 1-1/2		AS-1/4-20UNCx1-1/2-W3
4	4	M6 x 45		AS-M6x45-W3
		1/4-20 UNC x 1-7/8		AS-1/4-20UNCx1-7/8-W3
5	5	M6 x 60		AS-M6x60-W3
		1/4-20 UNC x 2-3/8		AS-1/4-20UNCx2-3/8-W3
6	6	M6 x 70		AS-M6x70-W3
		1/4-20 UNC x 2-3/4		AS-1/4-20UNCx2-3/4-W3
7	7	M6 x 100		AS-M6x100-W3
		1/4-20 UNC x 4		AS-1/4-20UNCx4-W3
8	8	M6 x 125		AS-M6x125-W3
		1/4-20 UNC x 4-7/8		AS-1/4-20UNCx4-7/8-W3

Sämtliche Gewindeteile sind sowohl mit metrischem ISO-Gewinde oder UNC-Gewinde verfügbar (siehe Maßtabelle).  
Alternative Werkstoffe und Oberflächen sind auf Anfrage erhältlich. Bitte wenden Sie sich an STAUFF.





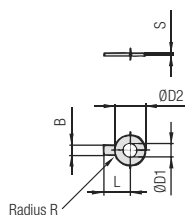
### Standard-Baureihe entsprechend DIN 3015, Teil 1

#### Sicherungsblech

(zur Verwendung mit Außensechskantschraube AS)

Typ SI (DIN 93)

A



#### Sicherungsblech SI

(Biegen Sie den Flügel nach unten an die kurze Seite des Schellenkörpers und eine Seite des Sicherungsblechs nach oben an eine der Schlüsselflächen der Außensechskantschraube)

Größe STAUFF	DIN	Abmessungen (mm/in)						Bestellbezeichnungen (Lieferstandards)
		ØD1	B	ØD2	L	R	S	
1 bis 8	0 bis 8	6,4 .25	7 .28	19 .75	18 .71	4 .16	0,5 .02	SI-6.4-DIN93-W3

Sicherungsbleche des Typs SI dienen als Verdrehsicherung für Außensechskantschrauben des Typs AS. Sicherungsbleche des Typs SI eignen sich für alle STAUFF Größen der Standard-Baureihe.

Alternative Werkstoffe und Oberflächen sind auf Anfrage erhältlich. Bitte wenden Sie sich an STAUFF.

#### Bestellschlüssel

Sicherungsblech \*SI-\*6.4-\*DIN93-\*W3

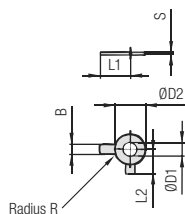
\* Ausführung Mit einem Flügel (entsprechend DIN 93) **SI-6.4-DIN93**

\* Werkstoff Stahl, Zink/Nickel-beschichtet **W3**  
Edelstahl V4A **W5**  
1.4401 / 1.4571 (AISI 316 / 316 Ti)

#### Sicherungsblech

(zur Verwendung mit Außensechskantschraube AS)

Typ SI (DIN 463)



#### Sicherungsblech SI

(Biegen Sie den längeren Flügel des Sicherungsblechs nach unten an die kurze Seite des Schellenkörpers und den kürzeren Flügel nach oben an eine der Schlüsselflächen der Außensechskantschraube)

Größe STAUFF	DIN	Abmessungen (mm/in)						Bestellbezeichnungen (Lieferstandards)	
		ØD1	B	ØD2	L1	L2	R		S
1 bis 8	0 bis 8	6,4 .25	7 .28	12 .47	18 .71	9 .35	4 .16	0,5 .02	SI-6.4-DIN463-W3

Sicherungsbleche des Typs SI dienen als Verdrehsicherung für Außensechskantschrauben des Typs AS. Sicherungsbleche des Typs SI eignen sich für alle STAUFF Größen der Standard-Baureihe.

Alternative Werkstoffe und Oberflächen sind auf Anfrage erhältlich. Bitte wenden Sie sich an STAUFF.

#### Bestellschlüssel

Sicherungsblech \*SI-\*6.4-\*DIN463-\*W3

\* Ausführung Mit zwei Flügeln (entsprechend DIN 463) **SI-6.4-DIN463**

\* Werkstoff Stahl, Zink/Nickel-beschichtet **W3**  
Edelstahl V4A **W5**  
1.4401 / 1.4571 (AISI 316 / 316 Ti)



## Standard-Baureihe entsprechend DIN 3015, Teil 1

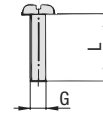
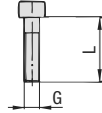


**A**

### Innensechskantschraube Typ IS



### Schlitzschraube Typ LI



**Innensechskantschraube IS**  
(entsprechend ISO 4762 oder ANSI / ASME B18.3)  
Abmessungen passend bei Verwendung ohne Deckplatte DP

**Schlitzschraube LI**  
(entsprechend ISO 1207 oder ANSI / ASME B18.6.3)  
Abmessungen passend bei Verwendung ohne Deckplatte DP

### Bestellschlüssel

**Innensechskantschraube** \*IS-\*M6x30-\*W3

**Schlitzschraube** \*LI-\*M6x30-\*W3

\* Schraubentyp Innensechskantschraube (entsprechend ISO 4762 oder ANSI / ASME B18.3) **IS**  
Schlitzschraube (entsprechend ISO 1207 oder ANSI / ASME B18.6.3) **LI**

Bitte beachten Sie: Innensechskantschrauben und Schlitzschrauben sind mit Unterlegscheiben US (separat erhältlich) zu verwenden.

\* Gewindeart/-größe entsprechend Maßtabelle **M6x30**

\* Werkstoff Stahl, Zink/Nickel-beschichtet **W3**  
Edelstahl V2A **W4**  
1.4301 / 1.4305 (AISI 304 / 303)  
Edelstahl V4A **W5**  
1.4401 / 1.4571 (AISI 316 / 316 Ti)

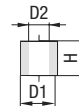
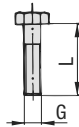
Größe STAUFF	DIN	Abmessungen (mm <sup>1/2</sup> ) Gewinde G x L	Bestellbezeichnungen (Lieferstandards)	
			Innensechskantschrauben	Schlitzschrauben
1	0	M6 x 20	IS-M6x20-W3	LI-M6x20-W3
		1/4-20 UNC x 3/4	IS-1/4-20UNCx3/4-W3	LI-1/4-20UNCx3/4-W3
1A	1	M6 x 20	IS-M6x20-W3	LI-M6x20-W3
		1/4-20 UNC x 3/4	IS-1/4-20UNCx3/4-W3	LI-1/4-20UNCx3/4-W3
2	2	M6 x 25	IS-M6x25-W3	LI-M6x25-W3
		1/4-20 UNC x 1	IS-1/4-20UNCx1-W3	LI-1/4-20UNCx1-W3
3	3	M6 x 30	IS-M6x30-W3	LI-M6x30-W3
		1/4-20 UNC x 1-1/8	IS-1/4-20UNCx1-1/8-W3	LI-1/4-20UNCx1-1/8-W3
4	4	M6 x 35	IS-M6x35-W3	LI-M6x35-W3
		1/4-20 UNC x 1-3/8	IS-1/4-20UNCx1-3/8-W3	LI-1/4-20UNCx1-3/8-W3
5	5	M6 x 50	IS-M6x50-W3	LI-M6x50-W3
		1/4-20 UNC x 2	IS-1/4-20UNCx2-W3	LI-1/4-20UNCx2-W3
6	6	M6 x 60	IS-M6x60-W3	LI-M6x60-W3
		1/4-20 UNC x 2-1/2	IS-1/4-20UNCx2-1/2-W3	LI-1/4-20UNCx2-1/2-W3
7	7	M6 x 90	IS-M6x90-W3	AUF ANFRAGE
		1/4-20 UNC x 3-3/8	IS-1/4-20UNCx3-3/8-W3	AUF ANFRAGE
8	8	M6 x 110	IS-M6x110-W3	AUF ANFRAGE
		1/4-20 UNC x 4-3/8	IS-1/4-20UNCx4-3/8-W3	AUF ANFRAGE

Sämtliche Gewindeteile sind sowohl mit metrischem ISO-Gewinde oder UNC-Gewinde verfügbar (siehe Maßtabelle).  
Alternative Werkstoffe und Oberflächen sind auf Anfrage erhältlich. Bitte wenden Sie sich an STAUFF.

### Außensechskantschraube Typ AS



### Einsatz Typ ES / EP



**Außensechskantschraube AS**  
(entsprechend DIN 931 / 933 oder ANSI / ASME B18.2.1.)  
Abmessungen passend bei Verwendung mit Einsätzen EP / ES

**Einsatz EP** (Polypropylen)  
**Einsatz ES-W3** (Stahl, Zink/Nickel-beschichtet)  
**Einsatz ES-W5** (Edelstahl V4A)

### Bestellschlüssel

**Außensechskantschraube** \*AS-\*M6x27-\*W3

\* Schraubentyp Außensechskantschraube (entsprechend DIN 931 / 933 oder ANSI / ASME B18.2.1.) **AS**

\* Gewindeart/-größe entsprechend Maßtabelle **M6x27**

\* Werkstoff Stahl, Zink/Nickel-beschichtet **W3**  
Edelstahl V2A **W4**  
1.4301 / 1.4305 (AISI 304 / 303)  
Edelstahl V4A **W5**  
1.4401 / 1.4571 (AISI 316 / 316 Ti)

Größe STAUFF	DIN	Abmessungen (mm <sup>1/2</sup> ) Gewinde G x L	Bestellbezeichnungen (Lieferstandards)	
			AS	ES
1	0	M6 x 27	AS-M6x27-W3	
		1/4-20 UNC x 1-1/8	AS-1/4-20UNCx1-1/8-W3	
1A	1	M6 x 27	AS-M6x27-W3	
		1/4-20 UNC x 1-1/8	AS-1/4-20UNCx1-1/8-W3	
2	2	M6 x 32	AS-M6x32-W3	
		1/4-20 UNC x 1-3/8	AS-1/4-20UNCx1-3/8-W3	
3	3	M6 x 35	AS-M6x35-W3	
		1/4-20 UNC x 1-3/8	AS-1/4-20UNCx1-3/8-W3	
4	4	M6 x 42	AS-M6x42-W3	
		1/4-20 UNC x 1-5/8	AS-1/4-20UNCx1-5/8-W3	
5	5	M6 x 57	AS-M6x57-W3	
		1/4-20 UNC x 2-3/8	AS-1/4-20UNCx2-3/8-W3	
6	6	M6 x 65	AS-M6x65-W3	
		1/4-20 UNC x 2-3/4	AS-1/4-20UNCx2-3/4-W3	
7	7	M6 x 95	AS-M6x95-W3	
		1/4-20 UNC x 4	AS-1/4-20UNCx4-W3	
8	8	M6 x 118	AS-M6x118-W3	
		1/4-20 UNC x 4-3/4	AS-1/4-20UNCx4-3/4-W3	

Größe STAUFF	DIN	Abmessungen (mm <sup>1/2</sup> )				Bestellbez. (Lieferstandards)	
		D1	D2	H ES	H EP	ES-W3	EP
1 bis 8	0 bis 8	11,8 .46	6,5 .26	7,8 .31	8,6 .34		

Sämtliche Gewindeteile sind sowohl mit metrischem ISO-Gewinde oder UNC-Gewinde verfügbar (siehe Maßtabelle).  
Alternative Werkstoffe und Oberflächen sind auf Anfrage erhältlich. Bitte wenden Sie sich an STAUFF.







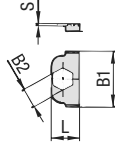
## Standard-Baureihe entsprechend DIN 3015, Teil 1

### Sicherungsplatte

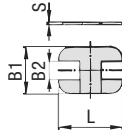
(zur Verwendung mit Aufbauschraube AF)

Typ SIG

A



STAUFF Größe 1



STAUFF Größe 1A bis 8



Größe STAUFF	DIN	Abmessungen (mm/in)				Bestellbezeichnungen (Lieferstandards)
		L	B1	B2	S	
1	0	16	32	11,2	1	SIG-1-W3
		.63	1.26	.44	.04	
1A	1	33	28	11,2	1	SIG-1A-W3
		1.30	1.10	.44	.04	
2	2	39	28	11,2	1	SIG-2-W3
		1.54	1.10	.44	.04	
3	3	47	28	11,2	1	SIG-3-W3
		1.85	1.10	.44	.04	
4	4	56	28	11,2	1	SIG-4-W3
		2.20	1.10	.44	.04	
5	5	69	28	11,2	1	SIG-5-W3
		2.72	1.10	.44	.04	
6	6	85	28	11,2	1	SIG-6-W3
		3.35	1.10	.44	.04	
7	7	117	28	11,2	1	SIG-7-W3
		4.61	1.10	.44	.04	
8	8	143	28	11,2	1	SIG-8-W3
		5.63	1.10	.44	.04	

### Bestellschlüssel

#### Sicherungsplatte

\*SIG-\*1-\*W3

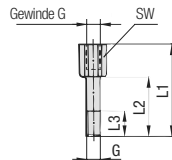
* Sicherungsplatte		SIG
* STAUFF Größe		1
* Werkstoff	Stahl, Zink/Nickel-beschichtet	W3
	Edelstahl V2A	W4
	1.4301 / 1.4305 (AISI 304 / 303)	W4
	Edelstahl V4A	W5
	1.4401 / 1.4571 (AISI 316 / 316 Ti)	W5

Alternative Werkstoffe und Oberflächen sind auf Anfrage erhältlich. Bitte wenden Sie sich an STAUFF.

### Aufbauschraube

(zur Verwendung mit Sicherungsplatte SIG)

Typ AF



Größe STAUFF	DIN	Abmessungen (mm/in)					Bestellbezeichnungen (Lieferstandards)
		Gewinde G	L1	L2	L3 min.	SW	
1	0	M6	34	20	12	11	AF-1/1A/1D-M-W3
		1/4-20 UNC	1.34	.79	.47	.43	AF-1/1A/1D-U-W3
1A	1	M6	34	20	12	11	AF-1/1A/1D-M-W3
		1/4-20 UNC	1.34	.79	.47	.43	AF-1/1A/1D-U-W3
2	2	M6	40	25	12	11	AF-2-M-W3
		1/4-20 UNC	1.57	.98	.47	.43	AF-2-U-W3
3	3	M6	44	30	12	11	AF-3-M-W3
		1/4-20 UNC	1.73	1.18	.47	.43	AF-3-U-W3
4	4	M6	49	35	12	11	AF-4-M-W3
		1/4-20 UNC	1.93	1.38	.47	.43	AF-4-U-W3
5	5	M6	64	50	12	11	AF-5-M-W3
		1/4-20 UNC	2.52	1.97	.47	.43	AF-5-U-W3
6	6	M6	74	60	12	11	AF-6-M-W3
		1/4-20 UNC	2.91	2.36	.47	.43	AF-6-U-W3
7	7	M6	99	85	12	11	AF-7-M-W3
		1/4-20 UNC	3.90	3.35	.47	.43	AF-7-U-W3
8	8	M6	124	110	12	11	AF-8-M-W3
		1/4-20 UNC	4.88	4.33	.47	.43	AF-8-U-W3

### Bestellschlüssel

#### Aufbauschraube\*AF-\*1/1A/1D-\*M-\*W3

* Schraubentyp	Aufbauschraube (entsprechend STAUFF Standard)	AF
* STAUFF Größe		1
* Gewinde	Metr. ISO-Gewinde	M
	UNC-Gewinde	U
* Werkstoff	Stahl, Zink/Nickel-beschichtet	W3
	Edelstahl V2A	W4
	1.4301 / 1.4305 (AISI 304 / 303)	W4
	Edelstahl V4A	W5
	1.4401 / 1.4571 (AISI 316 / 316 Ti)	W5

Sämtliche Gewindeteile sind sowohl mit metrischem ISO-Gewinde oder UNC-Gewinde verfügbar (siehe Maßtabelle).  
Alternative Werkstoffe und Oberflächen sind auf Anfrage erhältlich. Bitte wenden Sie sich an STAUFF.



www.stauff.com/1/de/#29

Katalog 1 · Ausgabe 08/2019

29

Archivierung: 05/2020