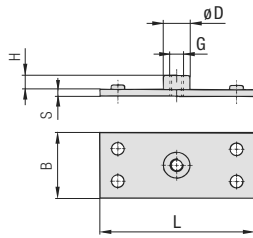




Doppel-Baureihe entsprechend DIN 3015, Teil 3

Schweißplatte, kurz Typ SP



C

Größe STAUFF	DIN	Abmessungen (mm/in)						Gewinde G	Bestellbezeichnungen (Lieferstandards)
		L	B	S	H	ØD			
1D	1	37	30	3	6,5	12	M6	SP-1D-M-W2	
		1.46	1.18	.12	.26	.47	1/4-20 UNC	SP-1D-U-W2	
2D	2	55	30	5	6	14	M8	SP-2D-M-W2	
		2.17	1.18	.20	.24	.55	5/16-18 UNC	SP-2D-U-W2	
3D	3	70	30	5	6	14	M8	SP-3D-M-W2	
		2.76	1.18	.20	.24	.55	5/16-18 UNC	SP-3D-U-W2	
4D	4	85	30	5	6	14	M8	SP-4D-M-W2	
		3.35	1.18	.20	.24	.55	5/16-18 UNC	SP-4D-U-W2	
5D	5	110	30	5	6	14	M8	SP-5D-M-W2	
		4.33	1.18	.20	.24	.55	5/16-18 UNC	SP-5D-U-W2	

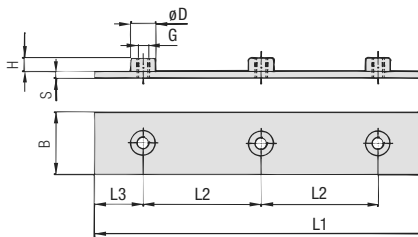
Sämtliche Gewindeteile sind sowohl mit metrischem ISO-Gewinde oder UNC-Gewinde verfügbar (siehe Maßtabelle).
Alternative Werkstoffe und Oberflächen sind auf Anfrage erhältlich. Bitte wenden Sie sich an STAUFF.

Bestellschlüssel

Schweißplatte *SP-*1D-*M-*W2

* Schweißplatte, kurz		SP
* STAUFF Größe		1D
* Gewinde	Metr. ISO-Gewinde	M
	UNC-Gewinde	U
* Werkstoff	Stahl, phosphatiert	W2
	Stahl, Zink/Nickel-beschichtet	W3
	Edelstahl V2A	W4
	1.4301 / 1.4305 (AISI 304 / 303)	W4
	Edelstahl V4A	W5
	1.4401 / 1.4571 (AISI 316 / 316 Ti)	W5

Reihen-Schweißplatte für 5 Schellenkörper Typ RAP



Größe STAUFF	DIN	Abmessungen (mm/in)						Gewinde G	Bestellbezeichnungen (Lieferstandards)	
		L1	L2	L3	B	S	H			ØD
1D	1	196	40	18	30	3	6,5	12	M6	RAP-1D-40-5-M-W1
		7.72	1.57	.71	1.18	.12	.26	.47	1/4-20 UNC	RAP-1D-40-5-U-W1
2D	2	288	58	28	30	5	6	14	M8	RAP-2D-58-5-M-W1
		11.34	2.28	1.10	1.18	.20	.24	.55	5/16-18 UNC	RAP-2D-58-5-U-W1
3D	3	358	72	35	30	5	6	14	M8	RAP-3D-72-5-M-W1
		14.09	2.83	1.37	1.18	.20	.24	.55	5/16-18 UNC	RAP-3D-72-5-U-W1
4D	4	444	90	42	30	5	6	14	M8	RAP-4D-90-5-M-W1
		17.48	3.54	1.65	1.18	.20	.24	.55	5/16-18 UNC	RAP-4D-90-5-U-W1
5D	5	558	112	55	30	5	6	14	M8	RAP-5D-112-5-M-W1
		21.97	4.41	2.16	1.18	.20	.24	.55	5/16-18 UNC	RAP-5D-112-5-U-W1

Sämtliche Gewindeteile sind sowohl mit metrischem ISO-Gewinde oder UNC-Gewinde verfügbar (siehe Maßtabelle).
Alternative Werkstoffe und Oberflächen sind auf Anfrage erhältlich. Bitte wenden Sie sich an STAUFF.

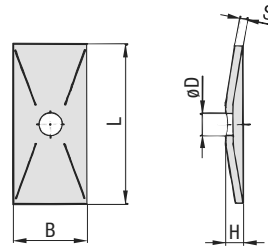
Bestellschlüssel

Schweißplatte *RAP-*1D-*40-*5-*M-*W1

* Reihen-Schweißplatte		RAP
* STAUFF Größe		1D
* Leitungsmittenabstand L2 (mm)		40
* Anzahl der Schellenkörper		5
* Gewinde	Metr. ISO-Gewinde	M
	UNC-Gewinde	U
* Werkstoff	Stahl, unbeschichtet	W1
	Stahl, phosphatiert	W2
	Stahl, Zink/Nickel-beschichtet	W3
	Edelstahl V2A	W4
	1.4301 / 1.4305 (AISI 304 / 303)	W4
	Edelstahl V4A	W5
	1.4401 / 1.4571 (AISI 316 / 316 Ti)	W5



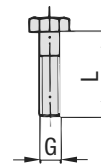
Doppel-Baureihe entsprechend DIN 3015, Teil 3

**Deckplatte
Typ GD**

C
Bestellschlüssel
Deckplatte
***GD-*1D-*W3**

* Deckplatte		GD
* STAUFF Größe		1D
* Werkstoff	Stahl, Zink/Nickel-beschichtet	W3
	Edelstahl V2A	W4
	1.4301 / 1.4305 (AISI 304 / 303)	
	Edelstahl V4A	W5
	1.4401 / 1.4571 (AISI 316 / 316 Ti)	

Größe STAUFF	DIN	Abmessungen (mm/μ)					Bestellbezeichnungen (Lieferstandards)
		L	B	H	S	ØD	
1D	1	34	30	7	3	7	GD-1D-W3
		1.34	1.18	.28	.12	.28	
2D	2	52	30	7	3	9	GD-2D-W3
		2.05	1.18	.28	.12	.35	
3D	3	65	30	7	3	9	GD-3D-W3
		2.56	1.18	.28	.12	.35	
4D	4	79	30	7	3	9	GD-4D-W3
		3.11	1.18	.28	.12	.35	
5D	5	102	30	7	3	9	GD-5D-W3
		4.02	1.18	.28	.12	.35	

Alternative Werkstoffe und Oberflächen sind auf Anfrage erhältlich. Bitte wenden Sie sich an STAUFF.

**Außensechskantschraube
Typ AS**

Außensechskantschraube AS
 (entsprechend DIN 931 / 933 oder ANSI / ASME B18.2.1.)
 Abmessungen passend bei Verwendung mit Deckplatte GD

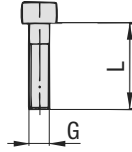
Bestellschlüssel
Außensechskantschraube *AS-*M8x35-*W3

* Schraubentyp	Außensechskantschraube (entsprechend DIN 931 / 933 oder ANSI / ASME B18.2.1.)	AS
* Gewindeart/-größe	entsprechend Maßtabelle	M8x35
* Werkstoff	Stahl, Zink/Nickel-beschichtet	W3
	Edelstahl V2A	W4
	1.4301 / 1.4305 (AISI 304 / 303)	
	Edelstahl V4A	W5
	1.4401 / 1.4571 (AISI 316 / 316 Ti)	

Größe STAUFF	DIN	Abmessungen (mm/μ)		Bestellbezeichnungen (Lieferstandards)
		Gewinde G x L		
1D	1	M6 x 35		AS-M6x35-W3
		1/4-20 UNC x 1-3/8		AS-1/4-20UNCx1-3/8-W3
2D	2	M8 x 35		AS-M8x35-W3
		5/16-18 UNC x 1-3/8		AS-5/16-18UNCx1-3/8-W3
3D	3	M8 x 45		AS-M8x45-W3
		5/16-18 UNC x 1-3/4		AS-5/16-18UNCx1-3/4-W3
4D	4	M8 x 50		AS-M8x50-W3
		5/16-18 UNC x 2		AS-5/16-18UNCx2-W3
5D	5	M8 x 60		AS-M8x60-W3
		5/16-18 UNC x 2-1/2		AS-5/16-18UNCx2-1/2-W3

 Sämtliche Gewindeteile sind sowohl mit metrischem ISO-Gewinde oder UNC-Gewinde verfügbar (siehe Maßtabelle).
 Alternative Werkstoffe und Oberflächen sind auf Anfrage erhältlich. Bitte wenden Sie sich an STAUFF.


Innensechskantschraube
Typ IS



Innensechskantschraube IS
(entsprechend ISO 4762 oder ANSI / ASME B18.3)
Abmessungen passend bei Verwendung mit Deckplatte GD



Größe STAUFF	DIN	Abmessungen (mm/in) Gewinde G x L	Bestellbezeichnungen (Lieferstandards)
1D	1	M6 x 35	IS-M6x35-W3
		1/4-20 UNC x 1-3/8	IS-1/4-20UNCx1-3/8-W3
2D	2	M8 x 35	IS-M8x35-W3
		5/16-18 UNC x 1-3/8	IS-5/16-18UNCx1-3/8-W3
3D	3	M8 x 45	IS-M8x45-W3
		5/16-18 UNC x 1-3/4	IS-5/16-18UNCx1-3/4-W3
4D	4	M8 x 50	IS-M8x50-W3
		5/16-18 UNC x 2	IS-5/16-18UNCx2-W3
5D	5	M8 x 60	IS-M8x60-W3
		5/16-18 UNC x 2-1/2	IS-5/16-18UNCx2-1/2-W3

Bestellschlüssel

Innensechskantschraube *IS-*M8x35-*W3

* Schraubentyp	Innensechskantschraube (entsprechend ISO 4762 oder ANSI / ASME B18.3)	IS
* Gewindeart/-größe	entsprechend Maßtabelle	M8x35
* Werkstoff	Stahl, Zink/Nickel-beschichtet	W3
	Edelstahl V2A	W4
	1.4301 / 1.4305 (AISI 304 / 303)	
	Edelstahl V4A	W5
	1.4401 / 1.4571 (AISI 316 / 316 Ti)	

Sämtliche Gewindeteile sind sowohl mit metrischem ISO-Gewinde oder UNC-Gewinde verfügbar (siehe Maßtabelle).
Alternative Werkstoffe und Oberflächen sind auf Anfrage erhältlich. Bitte wenden Sie sich an STAUFF.



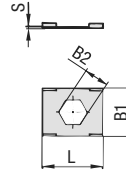
Doppel-Baureihe entsprechend DIN 3015, Teil 3



Sicherungsplatte

(zur Verwendung mit Aufbauschraube AF)

Typ SI



C

Sicherungsplatte SI

(Verhindert selbsttätiges Lösen der Aufbauschraube)

Bestellschlüssel

Sicherungsplatte *SI-*1D-*W3

* Sicherungsplatte		SI
* STAUFF Größe	1D (DIN Größe 1) 2D bis 5D (DIN Größe 2 bis 5)	1D 2-5D
* Werkstoff	Stahl, Zink/Nickel-beschichtet Edelstahl V2A 1.4301 / 1.4305 (AISI 304 / 303) Edelstahl V4A 1.4401 / 1.4571 (AISI 316 / 316 Ti)	W3 W4 W5

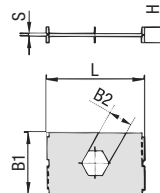
Größe STAUFF	DIN	Abmessungen (mm/μ)				Bestellbezeichnungen (Lieferstandards)
		L	B1	B2	S	
1D	1	27	22	11,2	0,5	SI-1D-W3
		1.06	.86	.44	.02	
2D	2					SI-2-5D-W3
3D	3					
4D	4	27	22	12,2	0,5	
		1.06	.86	.48	.02	
5D	5					

Alternative Werkstoffe und Oberflächen sind auf Anfrage erhältlich. Bitte wenden Sie sich an STAUFF.

Sicherungsplatte

(zur Verwendung mit Aufbauschraube AF)

Typ SIV



Sicherungsplatte SIV

(Verhindert selbsttätiges Lösen der Aufbauschraube und Verdrehen des oberen Schellenkörpers)

Bestellschlüssel

Sicherungsplatte *SIV-*1D-*W3

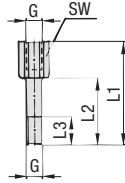
* Sicherungsplatte		SIV
* STAUFF Größe	1D (DIN Größe 1) 2D bis 3D (DIN Größe 2 bis 3)	1D 2-3D
* Werkstoff	Stahl, Zink/Nickel-beschichtet Edelstahl V4A 1.4401 / 1.4571 (AISI 316 / 316 Ti)	W3 W5

Größe STAUFF	DIN	Abmessungen (mm/μ)				Bestellbezeichnungen (Lieferstandards)	
		L	B1	B2	S		H
1D	1	27	28	11,1	1	7	SIV-1D-W3
		1.06	1.10	.44	.04	.27	
2D	2	45	28	12,1	1	7	SIV-2-3D-W3
3D	3	1.77	1.10	.48	.04	.27	

Alternative Werkstoffe und Oberflächen sind auf Anfrage erhältlich. Bitte wenden Sie sich an STAUFF.



Aufbauschraube
(zur Verwendung mit Sicherungsplatten SI / SIV)
Typ AF



C

Größe STAUFF	DIN	Abmessungen (mm/in)					Bestellbezeichnungen (Lieferstandards)
		Gewinde G	L1	L2	L3 min.	SW	
1D	1	M6	34	20	12	11	AF-1/1A/1D-M-W3
		1/4-20 UNC	1.33	.78	.47	.43	AF-1/1A/1D-U-W3
2D	2	M8	33	20	12	12	AF-2D-M-W3
		5/16-18 UNC	1.30	.78	.47	.47	AF-2D-U-W3
3D	3	M8	44	29	12	12	AF-3D-M-W3
		5/16-18 UNC	1.73	1.14	.47	.47	AF-3D-U-W3
4D	4	M8	49	34	12	12	AF-4D-M-W3
		5/16-18 UNC	1.92	1.33	.47	.47	AF-4D-U-W3
5D	5	M8	61	46	12	12	AF-5D-M-W3
		5/16-18 UNC	2.40	1.81	.47	.47	AF-5D-U-W3

Bestellschlüssel

Aufbauschraube *AF-*1/1A/1D-*M-*W3

* Aufbauschraube		AF
* STAUFF Größe		1D
* Gewinde	Metr. ISO-Gewinde	M
	UNC-Gewinde	U
* Werkstoff	Stahl, Zink/Nickel-beschichtet	W3
	Edelstahl V2A	W4
	1.4301 / 1.4305 (AISI 304 / 303)	
	Edelstahl V4A	W5
	1.4401 / 1.4571 (AISI 316 / 316 Ti)	

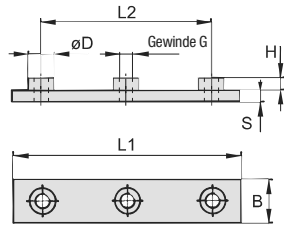
Sämtliche Gewindeteile sind sowohl mit metrischem ISO-Gewinde oder UNC-Gewinde verfügbar (siehe Maßtabelle).
Alternative Werkstoffe und Oberflächen sind auf Anfrage erhältlich. Bitte wenden Sie sich an STAUFF.





Schwere Doppel-Baureihe

Schweißplatte Typ SPAD



Größe STAUFF	Abmessungen (mm/m)						Gewinde G	ØD	Bestellbezeichnungen (Lieferstandards)
	L1	L2	B	S	H				
4S-D	130	90	30	8	8,5	M10	18	SPAD-4S-M-W1	
	5.12	3.54	1.18	.31	.33	3/8-16 UNC	.71	SPAD-4S-U-W2*	
5S-D	160	120	30	8	8,5	M10	18	SPAD-5S-M-W1	
	6.30	4.72	1.18	.31	.33	3/8-16 UNC	.71	SPAD-5S-U-W2*	

Sämtliche Gewindeteile sind sowohl mit metrischem ISO-Gewinde oder UNC-Gewinde verfügbar (siehe Maßtabelle).
Alternative Werkstoffe und Oberflächen sind auf Anfrage erhältlich. Bitte wenden Sie sich an STAUFF.

* Standard-Oberfläche für Nordamerika ist W2 (Stahl, phosphatiert).

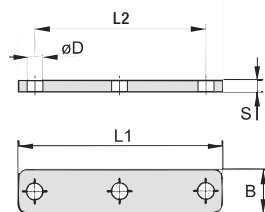
Bestellschlüssel

Schweißplatte *SPAD-*4S-*M-*W1

* Schweißplatte		SPAD
* STAUFF Größe	4S-D	4S
	5S-D	5S
* Gewinde	Metr. ISO-Gewinde	M
	UNC-Gewinde	U
* Werkstoff	Stahl, unbeschichtet	W1
	Stahl, phosphatiert	W2
	Stahl, Zink/Nickel-beschichtet	W3
	Edelstahl V2A	W4
	1.4301 / 1.4305 (AISI 304 / 303)	
	Edelstahl V4A	W5
	1.4401 / 1.4571 (AISI 316 / 316 Ti)	

D

Deckplatte Typ DPAD



Größe STAUFF	Abmessungen (mm/m)					Bestellbezeichnungen (Lieferstandards)
	L1	L2	B	S	ØD	
4S	115	90	30	8	11	DPAD-4S-W1*
	4.53	3.54	1.18	.31	.43	
5S	145	120	30	8	11	DPAD-5S-W1*
	5.71	4.72	1.18	.31	.43	

Sämtliche Gewindeteile sind sowohl mit metrischem ISO-Gewinde oder UNC-Gewinde verfügbar (siehe Maßtabelle).
Alternative Werkstoffe und Oberflächen sind auf Anfrage erhältlich. Bitte wenden Sie sich an STAUFF.

* Standard-Oberfläche für Nordamerika ist W3 (Stahl, phosphatiert).

Bestellschlüssel

Deckplatte *DPAD-*4S-*W1

* Deckplatte		DPAD
* STAUFF Größe	4S-D	4S
	5S-D	5S
* Werkstoff	Stahl, unbeschichtet	W1
	Stahl, phosphatiert	W2
	Stahl, Zink/Nickel-beschichtet	W3
	Edelstahl V2A	W4
	1.4301 / 1.4305 (AISI 304 / 303)	
	Edelstahl V4A	W5
	1.4401 / 1.4571 (AISI 316 / 316 Ti)	

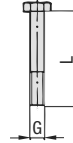




Schwere Doppel-Baureihe



Außensechskantschraube Typ AS



Außensechskantschraube AS
(entsprechend DIN 931 / 933 oder ANSI / ASME B18.2.1.)
Abmessungen passend bei Verwendung mit Deckplatte DPAD

D

Bestellschlüssel

Außensechskantschraube *AS-*M10x70-*W1

* Schraubentyp	Außensechskantschraube (entsprechend DIN 931 / 933 oder ANSI / ASME B18.2.1.)	AS
* Gewindeart/-größe	entsprechend Maßtabelle	M10x70
* Werkstoff	Stahl, unbeschichtet	W1
	Stahl, Zink/Nickel-beschichtet	W3
	Edelstahl V2A	W4
	1.4301 / 1.4305 (AISI 304 / 303)	W4
	Edelstahl V4A	W5
	1.4401 / 1.4571 (AISI 316 / 316 Ti)	W5

Größe	Abmessungen (mm/m)	Bestellbezeichnungen (Lieferstandards)
4S	DIN 2	M10 x 60
		3/8-16 UNC x 2-1/4
5S	DIN 3	M10 x 70
		3/8-16 UNC x 2-3/4

Sämtliche Gewindeteile sind sowohl mit metrischem ISO-Gewinde oder UNC-Gewinde verfügbar (siehe Maßtabelle).
Alternative Werkstoffe und Oberflächen sind auf Anfrage erhältlich. Bitte wenden Sie sich an STAUFF.

Sofern notwendig, sichern Sie bitte die Außensechskantschrauben mit Sicherungsblechen des Typs SI gegen Verdrehen.
Weitere Details entnehmen Sie bitte Seite 46.

* Standard-Oberfläche für Nordamerika ist W3 (Stahl, Zink/Nickel-beschichtet).

Außerdem erhältlich ...

Metallteile zur Verwendung mit der Doppel-Baureihe (Schwere Ausführung)



Tragschienenmutter Typ GMV

Schwere Baureihe, STAUFF Größe 4S und 5S
(Weitere Details entnehmen Sie bitte Seite 42)



Tragschiene Typ STSV

Schwere Baureihe
(Weitere Details entnehmen Sie bitte Seite 42)



Befestigungsadapter Typ CRA

Schwere Baureihe, STAUFF Größe 4S und 5S
(Weitere Details entnehmen Sie bitte Seite 43)



Innensechskantschraube Typ IS

Schwere Baureihe, STAUFF Größe 4S und 5S
(Weitere Details entnehmen Sie bitte Seite 45)



Sicherungsplatte Typ SIPD

Schwere Doppel-Baureihe, STAUFF Größe 4S-D und 5S-D
(Weitere Details auf Anfrage)



Aufbauschraube Typ AF

Schwere Baureihe, STAUFF Größe 4S und 5S
(Weitere Details entnehmen Sie bitte Seite 47)

