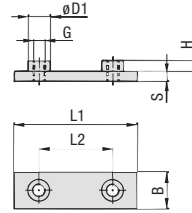


Schwere Baureihe entsprechend DIN 3015, Teil 2



## Schweißplatte, einfach Typ SPAL

B



### Bestellschlüssel

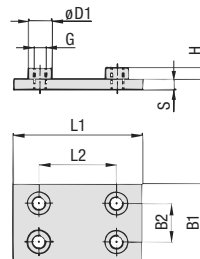
**Schweißplatte \*SPAL-\*3S-\*M-\*W2**

- \* Schweißplatte, einfach **SPAL**
- \* STAUFF Größe **3S**
- \* Gewinde Metr. ISO-Gewinde **M**  
UNC-Gewinde **U**
- \* Werkstoff Stahl, unbeschichtet **W1**  
Stahl, phosphatiert **W2**  
Stahl, Zink/Nickel-beschichtet **W3**  
  
Edelstahl V2A **W4**  
1.4301 / 1.4305 (AISI 304 / 303)  
Edelstahl V4A **W5**  
1.4401 / 1.4571 (AISI 316 / 316 Ti)

Größe STAUFF	DIN	Abmessungen (mm/μm)						Gewinde G	ØD1	Bestellbezeichnungen (Lieferstandards)
		L1	L2	B	S	H				
3S	1	74	33	30	8	8	M10	18	SPAL-3S-M-W2	
		2.91	1.30	1.18	.31	.31	3/8-16 UNC	.71	SPAL-3S-U-W2	
4S	2	86	45	30	8	8	M10	18	SPAL-4S-M-W2	
		3.39	1.77	1.18	.31	.31	3/8-16 UNC	.71	SPAL-4S-U-W2	
5S	3	100	60	30	8	8	M10	18	SPAL-5S-M-W2	
		3.94	2.36	1.18	.31	.31	3/8-16 UNC	.71	SPAL-5S-U-W2	
6S	4	140	90	45	10	8	M12	20	SPAL-6S-M-W2	
		5.51	3.54	1.77	.39	.31	7/16-14 UNC	.78	SPAL-6S-U-W2	
7S	5	180	122	60	10	12	M16	24	SPAL-7S-M-W2	
		7.09	4.80	2.36	.39	.47	5/8-11 UNC	.94	SPAL-7S-U-W2	
8S	6	226	168	80	15	18	M20	30	SPAL-8S-M-W1	
		8.90	6.61	3.15	.59	.71	3/4-10 UNC	1.18	SPAL-8S-U-W1	
9S	7	270	205	90	15	21	M24	35	SPAL-9S-M-W1	
		10.63	8.07	3.54	.59	.83	7/8-9 UNC	1.38	SPAL-9S-U-W1	
10S	8	340	265	120	25	21	M30	45	SPAL-10S-M-W1	
		13.39	10.43	4.72	.98	.83	1-1/8-7 UNC	1.77	SPAL-10S-U-W1	
11S	9	520	395	160	30	38	M30	50	SPAL-11S-M-W1	
		20.47	15.55	6.30	1.18	1.50	1-1/4-7 UNC	1.97	SPAL-11S-U-W1	
12S	10	680	534	180	30	38	M30	50	SPAL-12S-M-W1	
		27.16	21.02	7.09	1.18	1.50	1-1/4-7 UNC	1.97	SPAL-12S-U-W1	

Sämtliche Gewindeteile sind sowohl mit metrischem ISO-Gewinde oder UNC-Gewinde verfügbar (siehe Maßtabelle).  
Alternative Werkstoffe und Oberflächen sind auf Anfrage erhältlich. Bitte wenden Sie sich an STAUFF.

## Schweißplatte, doppelt Typ SPAS



### Bestellschlüssel

**Schweißplatte \*SPAS-\*3S-\*M-\*W2**

- \* Schweißplatte, doppelt **SPAS**
- \* STAUFF Größe **3S**
- \* Gewinde Metr. ISO-Gewinde **M**  
UNC-Gewinde **U**
- \* Werkstoff Stahl, unbeschichtet **W1**  
Stahl, phosphatiert **W2**  
Stahl, Zink/Nickel-beschichtet **W3**  
  
Edelstahl V2A **W4**  
1.4301 / 1.4305 (AISI 304 / 303)  
Edelstahl V4A **W5**  
1.4401 / 1.4571 (AISI 316 / 316 Ti)

Größe STAUFF	DIN	Abmessungen (mm/μm)						Gewinde G	ØD1	Bestellbezeichnungen (Lieferstandards)
		L1	L2	B1	B2	S	H			
3S	1	74	33	60	30,5	8	8	M10	18	SPAS-3S-M-W2
		2.91	1.30	2.36	1.20	.31	.31	3/8-16 UNC	.71	SPAS-3S-U-W2
4S	2	86	45	60	30,5	8	8	M10	18	SPAS-4S-M-W2
		3.39	1.77	2.36	1.20	.31	.31	3/8-16 UNC	.71	SPAS-4S-U-W2
5S	3	100	60	60	30,5	8	8	M10	18	SPAS-5S-M-W2
		3.94	2.36	2.36	1.20	.31	.31	3/8-16 UNC	.71	SPAS-5S-U-W2
6S	4	140	90	90	46	10	8	M12	20	SPAS-6S-M-W2
		5.51	3.54	3.54	1.81	.39	.31	7/16-14 UNC	.78	SPAS-6S-U-W2
7S	5	180	122	120	61	10	12	M16	24	SPAS-7S-M-W2
		7.09	4.80	4.72	2.40	.39	.47	5/8-11 UNC	.94	SPAS-7S-U-W2
8S	6	226	168	160	81	15	18	M20	30	SPAS-8S-M-W1
		8.90	6.61	6.61	3.19	.59	.71	3/4-10 UNC	1.18	SPAS-8S-U-W1
9S	7	270	205	180	91	15	21	M24	35	SPAS-9S-M-W1
		10.63	8.07	7.09	3.58	.59	.83	7/8-9 UNC	1.38	SPAS-9S-U-W1
10S	8	340	265	240	121	25	21	M30	45	SPAS-10S-M-W1
		13.39	10.43	9.45	4.78	.98	.83	1-1/8-7 UNC	1.77	SPAS-10S-U-W1
11S	9	520	395	324	166	30	38	M30	50	SPAS-11S-M-W1
		20.47	15.55	12.76	6.54	1.18	1.50	1-1/4-7 UNC	1.97	SPAS-11S-U-W1
12S	10	680	534	364	186	30	38	M30	50	SPAS-12S-M-W1
		27.16	21.02	14.33	7.32	1.18	1.50	1-1/4-7 UNC	1.97	SPAS-12S-U-W1

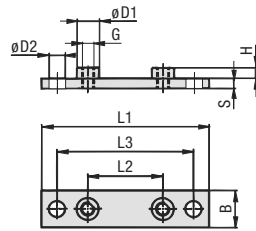
Sämtliche Gewindeteile sind sowohl mit metrischem ISO-Gewinde oder UNC-Gewinde verfügbar (siehe Maßtabelle).  
Alternative Werkstoffe und Oberflächen sind auf Anfrage erhältlich. Bitte wenden Sie sich an STAUFF.





### Schwere Baureihe entsprechend DIN 3015, Teil 2

#### Schweißplatte, einfach (für Dübelbefestigung) Typ SPAL-DUEB



**B**

Größe STAUFF	DIN	Abmessungen (mm/in)							Bestellbezeichnungen (Lieferstandards)		
		L1	L2	L3	B	S	H	Gewinde G	ØD1	ØD2	
3S	1	113	33	85	30	8	8	M10	18	13	SPAL-DUEB-3S-M-W2
		4.45	1.30	3.35	1.18	.31	.31	3/8-16 UNC	.71	.51	SPAL-DUEB-3S-U-W2
4S	2	125	45	97	30	8	8	M10	18	13	SPAL-DUEB-4S-M-W2
		4.92	1.77	3.82	1.18	.31	.31	3/8-16 UNC	.71	.51	SPAL-DUEB-4S-U-W2
5S	3	140	60	112	30	8	8	M10	18	13	SPAL-DUEB-5S-M-W2
		5.51	2.36	4.41	1.18	.31	.31	3/8-16 UNC	.71	.51	SPAL-DUEB-5S-U-W2
6S	4	187	90	155	45	10	8	M12	20	16	SPAL-DUEB-6S-M-W2
		7.36	3.54	6.10	1.77	.39	.31	7/16-14 UNC	.78	.62	SPAL-DUEB-6S-U-W2
7S	5	238	122	198	60	10	12	M16	24	21	SPAL-DUEB-7S-M-W2
		9.37	4.80	7.80	2.36	.39	.47	5/8-11 UNC	.94	.83	SPAL-DUEB-7S-U-W2
8S	6	309	168	259	80	15	18	M20	30	26	SPAL-DUEB-8S-M-W1
		12.17	6.61	10.20	3.15	.59	.71	3/4-10 UNC	1.18	1.02	SPAL-DUEB-8S-U-W1
9S	7	370	205	310	90	15	21	M24	35	31	SPAL-DUEB-9S-M-W1
		14.57	8.07	12.20	3.54	.59	.83	7/8-9 UNC	1.38	1.22	SPAL-DUEB-9S-U-W1
10S	8	460	265	400	120	25	21	M30	45	31	SPAL-DUEB-10S-M-W1
		18.11	10.43	15.75	4.72	.98	.83	1-1/8-7 UNC	1.77	1.22	SPAL-DUEB-10S-U-W1
11S	9	590	395	530	160	30	38	M30	50	31	SPAL-DUEB-11S-M-W1
		23.23	15.55	20.87	6.30	1.18	1.50	1-1/4-7 UNC	1.97	1.22	SPAL-DUEB-11S-U-W1
12S	10	750	534	690	180	30	38	M30	50	31	SPAL-DUEB-12S-M-W1
		29.53	21.02	27.17	7.09	1.18	1.50	1-1/4-7 UNC	1.97	1.22	SPAL-DUEB-12S-U-W1

#### Bestellschlüssel

#### Schweißplatte \*SPAL-DUEB-\*3S-\*M-\*W2

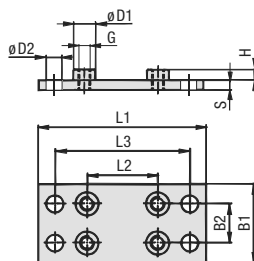
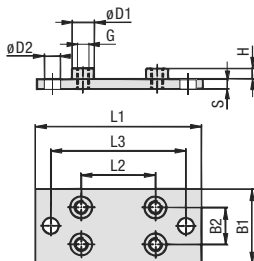
\* Schweißplatte, einfach (für Dübelbefestigung) **SPAL-DUEB**

\* STAUFF Größe **3S**

\* Gewinde Metr. ISO-Gewinde **M**  
UNC-Gewinde **U**

\* Werkstoff Stahl, unbeschichtet **W1**  
Stahl, phosphatiert **W2**  
Stahl, Zink/Nickel-beschichtet **W3**  
  
Edelstahl V2A **W4**  
1.4301 / 1.4305 (AISI 304 / 303)  
Edelstahl V4A **W5**  
1.4401 / 1.4571 (AISI 316 / 316 Ti)

Sämtliche Gewindeteile sind sowohl mit metrischem ISO-Gewinde oder UNC-Gewinde verfügbar (siehe Maßtabelle).  
Alternative Werkstoffe und Oberflächen sind auf Anfrage erhältlich. Bitte wenden Sie sich an STAUFF.



#### Schweißplatte, doppelt (für Dübelbefestigung) Typ SPAS-DUEB



Ausführung ab STAUFF Größe 10S

STAUFF Größe 3S bis 9S

STAUFF Größe 10S bis 12S

Größe STAUFF	DIN	Abmessungen (mm/in)							Bestellbezeichnungen (Lieferstandards)			
		L1	L2	L3	B1	B2	S	H	Gewinde G	ØD1	ØD2	
3S	1	113	33	85	60	30,5	8	8	M10	18	13	SPAS-DUEB-3S-M-W2
		4.45	1.30	3.35	2.36	1.20	.31	.31	3/8-16 UNC	.71	.51	SPAS-DUEB-3S-U-W2
4S	2	125	45	97	60	30,5	8	8	M10	18	13	SPAS-DUEB-4S-M-W2
		4.92	1.77	3.82	2.36	1.20	.31	.31	3/8-16 UNC	.71	.51	SPAS-DUEB-4S-U-W2
5S	3	140	60	112	60	30,5	8	8	M10	18	13	SPAS-DUEB-5S-M-W2
		5.51	2.36	4.41	2.36	1.20	.31	.31	3/8-16 UNC	.71	.51	SPAS-DUEB-5S-U-W2
6S	4	187	90	155	90	46	10	8	M12	20	16	SPAS-DUEB-6S-M-W2
		7.36	3.54	6.10	3.54	1.81	.39	.31	7/16-14 UNC	.78	.62	SPAS-DUEB-6S-U-W2
7S	5	238	122	198	120	61	10	12	M16	24	21	SPAS-DUEB-7S-M-W2
		9.37	4.80	7.80	4.72	2.40	.39	.47	5/8-11 UNC	.94	.83	SPAS-DUEB-7S-U-W2
8S	6	309	168	259	160	81	15	18	M20	30	26	SPAS-DUEB-8S-M-W1
		12.17	6.61	10.20	6.61	3.19	.59	.71	3/4-10 UNC	1.18	1.02	SPAS-DUEB-8S-U-W1
9S	7	370	205	310	180	91	15	21	M24	35	31	SPAS-DUEB-9S-M-W1
		14.57	8.07	12.20	7.09	3.58	.59	.83	7/8-9 UNC	1.38	1.22	SPAS-DUEB-9S-U-W1
10S	8	460	265	400	240	121	25	21	M30	45	31	SPAS-DUEB-10S-M-W1
		18.11	10.43	15.75	9.45	4.78	.98	.83	1-1/8-7 UNC	1.77	1.22	SPAS-DUEB-10S-U-W1
11S	9	590	395	530	324	166	30	38	M30	50	31	SPAS-DUEB-11S-M-W1
		23.23	15.55	20.87	12.76	6.54	1.18	1.50	1-1/4-7 UNC	1.97	1.22	SPAS-DUEB-11S-U-W1
12S	10	750	534	690	364	186	30	38	M30	50	31	SPAS-DUEB-12S-M-W1
		29.53	21.02	27.17	14.33	7.32	1.18	1.50	1-1/4-7 UNC	1.97	1.22	SPAS-DUEB-12S-U-W1

Sämtliche Gewindeteile sind sowohl mit metrischem ISO-Gewinde oder UNC-Gewinde verfügbar (siehe Maßtabelle).  
Alternative Werkstoffe und Oberflächen sind auf Anfrage erhältlich. Bitte wenden Sie sich an STAUFF.

#### Bestellschlüssel

#### Schweißplatte \*SPAS-DUEB-\*3S-\*M-\*W2

\* Schweißplatte, doppelt (für Dübelbefestigung) **SPAS-DUEB**

\* STAUFF Größe **3S**

\* Gewinde Metr. ISO-Gewinde **M**  
UNC-Gewinde **U**

\* Werkstoff Stahl, unbeschichtet **W1**  
Stahl, phosphatiert **W2**  
Stahl, Zink/Nickel-beschichtet **W3**  
  
Edelstahl V2A **W4**  
1.4301 / 1.4305 (AISI 304 / 303)  
Edelstahl V4A **W5**  
1.4401 / 1.4571 (AISI 316 / 316 Ti)

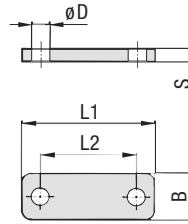


Schwere Baureihe entsprechend DIN 3015, Teil 2



## Deckplatte, einfach Typ DPAL

B



### Bestellschlüssel

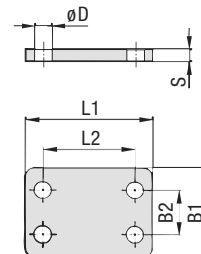
#### Deckplatte **\*DPAL-\*3S-\*W2**

* Deckplatte, einfach		<b>DPAL</b>
* STAUFF Größe		<b>3S</b>
* Werkstoff	Stahl, unbeschichtet	<b>W1</b>
	Stahl, phosphatiert	<b>W2</b>
	Stahl, Zink/Nickel-beschichtet	<b>W3</b>
	Edelstahl V2A	<b>W4</b>
	1.4301 / 1.4305 (AISI 304 / 303)	<b>W5</b>
	Edelstahl V4A	<b>W5</b>
	1.4401 / 1.4571 (AISI 316 / 316 Ti)	<b>W5</b>
	Aluminium EN AW-6060	<b>W85</b>
	(nur für STAUFF Größen 3S bis 5S)	

Größe STAUFF	DIN	Abmessungen (mm/μm)		B	S	ØD	Bestellbezeichnungen (Lieferstandards)
		L1	L2				
3S	1	55	33	30	8	11	DPAL-3S-W2
		2.16	1.30	1.18	.31	.43	
4S	2	70	45	30	8	11	DPAL-4S-W2
		2.76	1.77	1.18	.31	.43	
5S	3	85	60	30	8	11	DPAL-5S-W2
		3.35	2.36	1.18	.31	.43	
6S	4	115	90	45	10	14	DPAL-6S-W2
		4.53	3.54	1.77	.39	.55	
7S	5	152	122	60	10	19	DPAL-7S-W2
		5.98	4.80	2.36	.39	.75	
8S	6	206	168	80	15	22	DPAL-8S-W1
		8.11	6.61	3.15	.59	.87	
9S	7	251	205	90	15	26	DPAL-9S-W1
		9.88	8.07	3.54	.59	1.02	
10S	8	320	265	120	25	35	DPAL-10S-W1
		12.60	10.43	4.72	.98	1.38	
11S	9	470	395	160	30	35	DPAL-11S-W1
		18.50	15.55	6.30	1.18	1.38	
12S	10	630	534	180	30	35	DPAL-12S-W1
		24.80	21.02	7.09	1.18	1.38	

Alternative Werkstoffe und Oberflächen sind auf Anfrage erhältlich. Bitte wenden Sie sich an STAUFF.

## Deckplatte, doppelt Typ DPAS



### Bestellschlüssel

#### Deckplatte **\*DPAS-\*3S-\*W2**

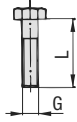
* Deckplatte, doppelt		<b>DPAS</b>
* STAUFF Größe		<b>3S</b>
* Werkstoff	Stahl, unbeschichtet	<b>W1</b>
	Stahl, phosphatiert	<b>W2</b>
	Stahl, Zink/Nickel-beschichtet	<b>W3</b>
	Edelstahl V2A	<b>W4</b>
	1.4301 / 1.4305 (AISI 304 / 303)	<b>W5</b>
	Edelstahl V4A	<b>W5</b>
	1.4401 / 1.4571 (AISI 316 / 316 Ti)	<b>W5</b>

Größe STAUFF	DIN	Abmessungen (mm/μm)		B1	B2	S	ØD	Bestellbezeichnungen (Lieferstandards)
		L1	L2					
3S	1	55	33	60	30,5	8	11	DPAS-3S-W2
		2.16	1.30	2.36	1.20	.31	.43	
4S	2	70	45	60	30,5	8	11	DPAS-4S-W2
		2.76	1.77	2.36	1.20	.31	.43	
5S	3	83	60	60	30,5	8	11	DPAS-5S-W2
		3.27	2.36	2.36	1.20	.31	.43	
6S	4	115	90	90	46	10	14	DPAS-6S-W2
		4.53	3.54	3.54	1.81	.39	.55	
7S	5	152	122	120	61	10	19	DPAS-7S-W2
		5.98	4.80	4.72	2.40	.39	.75	
8S	6	206	168	160	81	15	22	DPAS-8S-W1
		8.11	6.61	6.61	3.19	.59	.87	
9S	7	251	205	180	91	15	26	DPAS-9S-W1
		9.88	8.07	7.09	3.58	.59	1.02	
10S	8	320	265	240	121	25	35	DPAS-10S-W1
		12.60	10.43	9.45	4.78	.98	1.38	
11S	9	470	395	321	166	30	35	DPAS-11S-W1
		18.50	15.55	12.64	6.54	1.18	1.38	
12S	10	630	534	361	186	30	35	DPAS-12S-W1
		24.80	21.02	14.21	7.32	1.18	1.38	

Alternative Werkstoffe und Oberflächen sind auf Anfrage erhältlich. Bitte wenden Sie sich an STAUFF.



## Außensechskantschraube Typ AS



**Außensechskantschraube AS**  
(entsprechend DIN 931 / 933 oder ANSI / ASME B18.2.1.)  
Abmessungen passend bei Verwendung mit Deckplatten DPAL oder DPAS



B

Größe STAUFF	DIN	Abmessungen (mm/in) Gewinde G x L	Bestellbezeichnungen (Lieferstandards)
3S	1	M10 x 45	AS-M10x45-W1
		3/8-16 UNC x 1-3/4	AS-3/8-16UNCx1-3/4-W3*
4S	2	M10 x 60	AS-M10x60-W1
		3/8-16 UNC x 2-1/4	AS-3/8-16UNCx2-1/4-W3*
5S	3	M10 x 70	AS-M10x70-W1
		3/8-16 UNC x 2-3/4	AS-3/8-16UNCx2-3/4-W3*
6S	4	M12 x 100	AS-M12x100-W1
		7/16-14 UNC x 4	AS-7/16-14UNCx4-W3*
7S	5	M16 x 130	AS-M16x130-W1
		5/8-11 UNC x 5-1/4	AS-5/8-11UNCx5-1/4-W3*
8S	6	M20 x 190	AS-M20x190-W1
		3/4-10 UNC x 7-1/2	AS-3/4-10UNCx7-1/2-W1
9S	7	M24 x 220	AS-M24x220-W1
		7/8-9 UNC x 8-3/4	AS-7/8-9UNCx8-3/4-W1
10S	8	M30 x 300	AS-M30x300-W1
		1-1/8-7 UNC x 12	AS-1-1/8-7UNCx12-W1
11S	9	M30 x 450	AS-M30x450-W1
		1-1/4-7 UNC x 17-1/2	AS-1-1/4-7UNCx17-1/2-W1
12S	10	M30 x 560	AS-M30x560-W1
		1-1/4-7 UNC x 22	AS-1-1/4-7UNCx22-W1

### Bestellschlüssel

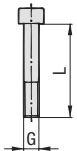
#### Außensechskantschraube \*AS-\*M10x70-\*W1

* Schraubentyp	Außensechskantschraube (entsprechend DIN 931 / 933 oder ANSI / ASME B18.2.1.)	AS
* Gewindeart/-größe entsprechend Maßtabelle		M10x70
* Werkstoff	Stahl, unbeschichtet	W1
	Stahl, Zink/Nickel-beschichtet	W3
	Edelstahl V2A	W4
	1.4301 / 1.4305 (AISI 304 / 303) Edelstahl V4A 1.4401 / 1.4571 (AISI 316 / 316 Ti)	W5

\* Standard-Oberfläche der STAUFF Größen 3S bis 7S für Nordamerika ist W3 (Stahl, Zink/Nickel-beschichtet).

Sämtliche Gewindeteile sind sowohl mit metrischem ISO-Gewinde oder UNC-Gewinde verfügbar (siehe Maßtabelle).  
Alternative Werkstoffe und Oberflächen sind auf Anfrage erhältlich. Bitte wenden Sie sich an STAUFF.

## Innensechskantschraube Typ IS



**Innensechskantschraube IS**  
(entsprechend ISO 4762 oder ANSI / ASME B18.3)  
Abmessungen passend bei Verwendung ohne Deckplatten



Größe STAUFF	DIN	Abmessungen (mm/in) Gewinde G x L	Bestellbezeichnungen (Lieferstandards)
3S	1	M10 x 30	IS-M10x30-W1
		3/8-16 UNC x 1	IS-3/8-16UNCx1-W3*
4S	2	M10 x 40	IS-M10x40-W1
		3/8-16 UNC x 1-3/4	IS-3/8-16UNCx1-3/4-W3*
5S	3	M10 x 50	IS-M10x50-W1
		3/8-16 UNC x 2	IS-3/8-16UNCx2-W3*
6S	4	M12 x 80	ISM12x80-W1
		7/16-14 UNC x 3-1/4	IS-7/16-14UNCx3-1/4-W3*

### Bestellschlüssel

#### Innensechskantschraube \*IS-\*M10x50-\*W1

* Schraubentyp	Innensechskantschraube (entsprechend ISO 4762 oder ANSI / ASME B18.3)	IS
* Gewindeart/-größe entsprechend Maßtabelle		M10x50
* Werkstoff	Stahl, unbeschichtet	W1
	Stahl, Zink/Nickel-beschichtet	W3
	Edelstahl V2A	W4
	1.4301 / 1.4305 (AISI 304 / 303) Edelstahl V4A 1.4401 / 1.4571 (AISI 316 / 316 Ti)	W5

Sämtliche Gewindeteile sind sowohl mit metrischem ISO-Gewinde oder UNC-Gewinde verfügbar (siehe Maßtabelle).  
Alternative Werkstoffe und Oberflächen sind auf Anfrage erhältlich. Bitte wenden Sie sich an STAUFF.  
\* Standard-Oberfläche für Nordamerika ist W3 (Stahl, Zink/Nickel-beschichtet).



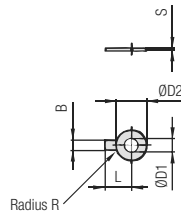
Schwere Baureihe entsprechend DIN 3015, Teil 2



### Sicherungsblech

(zur Verwendung mit Außensechskantschraube AS)  
Typ SI (DIN 93)

B



Sicherungsblech SI

(Biegen Sie den Flügel nach unten an die kurze Seite des Schellenkörpers und eine Seite des Sicherungsblechs nach oben an eine der Schlüsselflächen der Außensechskantschraube)

**Bestellschlüssel**

**Sicherungsblech \*SI-\*10.5-\*DIN93-\*W3**

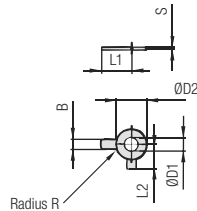
- \* Sicherungsblech **SI**
- \* Exakter Durchmesser ØD1 (mm) **10.5**
- \* Ausführung Mit einem Flügel (entsprechend DIN 93) **DIN 93**
- \* Werkstoff Stahl, Zink/Nickel-beschichtet **W3**  
Edelstahl V4A **W5**  
1.4401 / 1.4571 (AISI 316 / 316 Ti)

Größe STAUFF	DIN	Abmessungen (mm/In)							Bestellbezeichnungen (Lieferstandards)
		ØD1	B	ØD2	L	R	S		
3S	1	10,5	10	26	22	4	0,75	SI-10.5-DIN93-W3	
		.41	.39	1.02	.87	.16	.03		
4S	2	10,5	10	26	22	4	0,75	SI-10.5-DIN93-W3	
		.41	.39	1.02	.87	.16	.03		
5S	3	10,5	10	26	22	4	0,75	SI-10.5-DIN93-W3	
		.41	.39	1.02	.87	.16	.03		
6S	4	13	12	30	28	6	1	SI-13-DIN93-W3	
		.51	.47	1.18	1.10	.24	.04		
7S	5	17	15	36	32	6	1	SI-17-DIN93-W3	
		.67	.59	1.42	1.26	.24	.04		
8S	6	21	18	42	36	6	1	SI-21-DIN93-W3	
		.83	.71	1.65	1.42	.24	.04		
9S	7	25	20	50	42	6	1	SI-25-DIN93-W3	
		.98	.79	1.97	1.65	.24	.04		
10S	8	31	26	63	52	10	1,6	SI-31-DIN93-W3	
		1.22	1.02	2.48	2.05	.39	.06		
11S	9	31	26	63	52	10	1,6	SI-31-DIN93-W3	
		1.22	1.02	2.48	2.05	.39	.06		
12S	10	31	26	63	52	10	1,6	SI-31-DIN93-W3	
		1.22	1.02	2.48	2.05	.39	.06		

Sicherungsbleche des Typs SI dienen als Verdrehungssicherung für Außensechskantschrauben des Typs AS. Alternative Werkstoffe und Oberflächen sind auf Anfrage erhältlich. Bitte wenden Sie sich an STAUFF.

### Sicherungsblech

(zur Verwendung mit Außensechskantschraube AS)  
Typ SI (DIN 463)



Sicherungsblech SI

(Biegen Sie den längeren Flügel des Sicherungsblechs nach unten an die kurze Seite des Schellenkörpers und den kürzeren Flügel nach oben an eine der Schlüsselflächen der Außensechskantschraube)

**Bestellschlüssel**

**Sicherungsblech \*SI-\*10.5-\*DIN463-\*W3**

- \* Sicherungsblech **SI**
- \* Exakter Durchmesser ØD1 (mm) **10.5**
- \* Ausführung Mit zwei Flügeln (entsprechend DIN 463) **DIN 463**
- \* Werkstoff Stahl, Zink/Nickel-beschichtet **W3**  
Edelstahl V4A **W5**  
1.4401 / 1.4571 (AISI 316 / 316 Ti)

Größe STAUFF	DIN	Abmessungen (mm/In)							Bestellbezeichnungen (Lieferstandards)
		ØD1	B	ØD2	L1	L2	R	S	
3S	1	10,5	10	21	22	13	4	0,75	SI-10.5-DIN463-W3
		.41	.39	.83	.87	.51	.16	.03	
4S	2	10,5	10	21	22	13	4	1	SI-10.5-DIN463-W3
		.41	.39	.83	.87	.51	.16	.04	
5S	3	10,5	10	21	22	13	4	1	SI-10.5-DIN463-W3
		.41	.39	.83	.87	.51	.16	.04	
6S	4	13	12	24	28	15	6	1	SI-13-DIN463-W3
		.51	.47	.94	1.10	.59	.24	.04	
7S	5	17	15	30	32	18	6	1	SI-17-DIN463-W3
		.67	.59	1.18	1.26	.71	.24	.04	
8S	6	21	18	37	36	21	6	1	SI-21-DIN463-W3
		.83	.71	1.46	1.42	.83	.24	.04	
9S	7	25	20	44	42	25	6	1	SI-25-DIN463-W3
		.98	.79	1.73	1.65	.98	.24	.04	
10S	8	31	26	56	52	32	10	1,6	SI-31-DIN463-W3
		1.22	1.02	2.20	2.05	1.26	.39	.06	
11S	9	31	26	56	52	32	10	1,6	SI-31-DIN463-W3
		1.22	1.02	2.20	2.05	1.26	.39	.06	
12S	10	31	26	56	52	32	10	1,6	SI-31-DIN463-W3
		1.22	1.02	2.20	2.05	1.26	.39	.06	

Sicherungsbleche des Typs SI dienen als Verdrehungssicherung für Außensechskantschrauben des Typs AS. Alternative Werkstoffe und Oberflächen sind auf Anfrage erhältlich. Bitte wenden Sie sich an STAUFF.

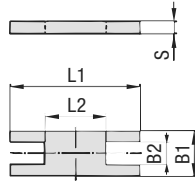




Schwere Baureihe entsprechend DIN 3015, Teil 2

### Sicherungsplatte

(zur Verwendung mit Aufbauschraube AF)  
Typ SIP



B

Größe STAUFF	DIN	Abmessungen (mm/in)					Bestellbezeichnungen (Lieferstandards)
		L1	L2	B1	B2	S	
3S	1	57	13	30	15,2	8	SIP-3S-W2
		2.24	.51	1.18	.60	.31	
4S	2	70	26	30	15,2	8	SIP-4S-W2
		2.76	1.02	1.18	.60	.31	
5S	3	85	40	30	15,2	8	SIP-5S-W2
		3.35	1.57	1.18	.60	.31	
6S	4	116	68	45	17,2	10	SIP-6S-W2
		4.57	2.68	1.77	.68	.39	
7S	5	153	96	60	22	10	SIP-7S-W2
		6.02	3.78	2.36	.87	.39	
8S	6	206	130	80	28	15	SIP-8S-W1
		8.11	5.12	3.15	1.10	.59	
9S	7	251	166	90	31	15	SIP-9S-W1
		9.88	6.54	3.54	1.22	.59	
10S	8	317	205	120	49	25	SIP-10-S-W1
		12.48	8.07	4.72	1.93	.98	

### Bestellschlüssel

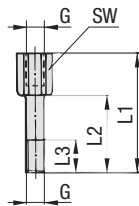
Sicherungsplatte \*SIP-\*3S-\*W2

* Sicherungsplatte		SIP
* STAUFF Größe		3S
* Werkstoff	Stahl, unbeschichtet	W1
	Stahl, phosphatiert	W2
	Stahl, Zink/Nickel-beschichtet	W3
	Edelstahl V2A	W4
	1.4301 / 1.4305 (AISI 304 / 303)	
	Edelstahl V4A	W5
	1.4401 / 1.4571 (AISI 316 / 316 Ti)	

Alternative Werkstoffe und Oberflächen sind auf Anfrage erhältlich. Bitte wenden Sie sich an STAUFF.

### Aufbauschraube

(zur Verwendung mit Sicherungsplatte SIP)  
Typ AF



Größe STAUFF	DIN	Abmessungen (mm/in)					Bestellbezeichnungen (Lieferstandards)
		L1	L2	L3 min.	SW	Gewinde G	
3S	1	49	25	15	15	M10	AF-3S-M-W2
		1.93	.98	.59	.59	3/8-16 UNC	AF-3S-U-W3*
4S	2	65	40	15	15	M10	AF-4S-M-W2
		2.56	1.57	.59	.59	3/8-16 UNC	AF-4S-U-W3*
5S	3	77	51	15	15	M10	AF-5S-M-W2
		3.03	2.01	.59	.59	3/8-16 UNC	AF-5S-U-W3*
6S	4	110	82	18	17	M12	AF-6S-M-W2
		4.33	3.23	.71	.67	7/16-14 UNC	AF-6S-U-W3*
7S	5	144	110	24	22	M16	AF-7S-M-W2
		5.67	4.33	.94	.87	5/8-11 UNC	AF-7S-U-W3*
8S	6	200	150	30	27	M20	AF-8S-M-W2
		7.87	5.91	1.18	1.06	3/4-10 UNC	AF-8S-U-W1*
9S	7	240	180	50	30	M24	AF-9S-M-W2
		9.45	7.09	1.97	1.18	7/8-9 UNC	AF-9S-U-W1*
10S	8	331	256	62	46	M30	AF-10S-M-W2
		13.03	10.08	2.44	1.81	1-1/8-7 UNC	AF-10S-U-W1*

### Bestellschlüssel

Aufbauschraube \*AF-\*3S-\*M-\*W2

* Aufbauschraube		AF
* STAUFF Größe		3S
* Gewinde	Metr. ISO-Gewinde	M
	UNC-Gewinde	U
* Werkstoff	Stahl, unbeschichtet	W1
	Stahl, phosphatiert	W2
	Stahl, Zink/Nickel-beschichtet	W3
	Edelstahl V2A	W4
	1.4301 / 1.4305 (AISI 304 / 303)	
	Edelstahl V4A	W5
	1.4401 / 1.4571 (AISI 316 / 316 Ti)	

Sämtliche Gewindeteile sind sowohl mit metrischem ISO-Gewinde oder UNC-Gewinde verfügbar (siehe Maßtabelle).

Alternative Werkstoffe und Oberflächen sind auf Anfrage erhältlich. Bitte wenden Sie sich an STAUFF.

\* Standard-Oberfläche der STAUFF Größen 3S bis 7S für Nordamerika ist W3 (Stahl, Zink/Nickel-beschichtet).

Standard-Oberfläche der STAUFF Größen 8S bis 10S für Nordamerika ist W1 (Stahl, unbeschichtet).



www.stauff.com/1/de/#47

Katalog 1 • Ausgabe 08/2019

47

Archivierung: 05/2020