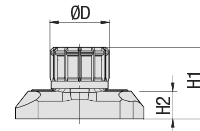
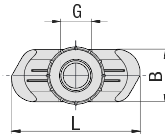
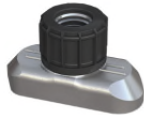


Standard-Baureihe entsprechend DIN 3015, Teil 1

Tragschienenmutter
 (zur Verwendung mit Tragschiene TS)
 Typ SM / SMG

A


Bestellschlüssel		Abmessungen (mm/in)							Bestellbezeichnungen (Lieferstandards)
Größe STAUFF	DIN	Gewinde G	L	B	H1	H2	ØD		
1	0								
1A	1								
2	2								
3	3								
4	4	M6 1/4-20 UNC	25,5 1.00	10,4 .41	14,2 .56	5,5 .22	12 .47	SM-1-8/1D-M-W3 SM-1-8/1D-U-W3	
5	5								
6	6								
7	7								
8	8								

Bestellschlüssel

Tragschienenmutter *SM-*1-8/1D-*M-*W3

* Tragschienenmutter

Stahl **SM**
Edelstahl **SMG**

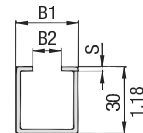
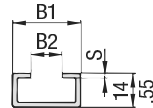
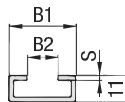
* STAUFF Größe 1 bis 8 (DIN Größe 0 bis 8) **1-8/1D**

* Gewinde Metr. ISO-Gewinde **M**
UNC-Gewinde **U**

* Werkstoff Stahl, Zink/Nickel-beschichtet **W3**
Edelstahl V2A **W4**
1.4301 / 1.4305 (AISI 304 / 303)
Edelstahl V4A **W5**
1.4401 / 1.4571 (AISI 316 / 316 Ti)

Tragschienenmutter des Typs SM 1-8/1D sind ebenfalls geeignet für die Doppel-Baureihe, STAUFF Größe 1D.

 Sämtliche Gewindeteile sind sowohl mit metrischem ISO-Gewinde oder UNC-Gewinde verfügbar (siehe Maßtabelle).
 Alternative Werkstoffe und Oberflächen sind auf Anfrage erhältlich. Bitte wenden Sie sich an STAUFF.

Tragschiene
 (zur Verwendung mit Tragschienenmutter SM / SMG)
 Typ TS


Bestellschlüssel		Abmessungen (mm/in)			Bestellbezeichnungen (Lieferstandards)	
Größe STAUFF	DIN	B1	B2	S	Schienenlänge: 1m / 3.28ft	Schienenlänge: 2m / 6.56ft
1	0					
1A	1				Höhe 11 mm / .43 in TS-11-1M-W1	Höhe 11 mm / .43 in TS-11-2M-W1
2	2					
3	3					
4	4	28 1.10	11 .43	2 .08	Höhe 14 mm / .55 in TS-14-1M-W1	Höhe 14 mm / .55 in TS-14-2M-W1
5	5					
6	6					
7	7				Höhe 30 mm / 1.18 in TS-30-1M-W1	Höhe 30 mm / 1.18 in TS-30-2M-W1
8	8					

Bestellschlüssel

Tragschiene *TS-*11-*1M-*W1

* Tragschiene **TS**

* Schienenhöhe 11 mm / .43 in **11**
14 mm / .55 in **14**
30 mm / 1.18 in **30**

* Schienenlänge 1 m / 3.28 ft **1M**
2 m / 6.56 ft **2M**

Alternative Längen auf Anfrage.
Bitte wenden Sie sich an STAUFF.

* Werkstoff Stahl, unbeschichtet **W1**
Stahl, feuerverzinkt **W98**
Edelstahl V2A **W4**
1.4301 / 1.4305 (AISI 304 / 303)
Edelstahl V4A **W5**
1.4401 / 1.4571 (AISI 316 / 316 Ti)

 Tragschienen des Typs TS 11/14/30 sind für alle STAUFF Größen der Standard- und Doppel-Baureihe geeignet.
 Alternative Werkstoffe und Oberflächen sind auf Anfrage erhältlich. Bitte wenden Sie sich an STAUFF.
