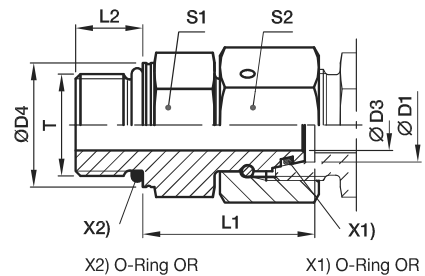


## EGEO Gerader Einschraubstutzen mit Dichtkegel

Metr. Einschraubzapfen – O-Ring (ISO 6149) / EO 24° DKO Dichtkegel



Bau-Reihe	D1	T	D3	D4	L1	L2	S1	S2	Gewicht g/1 St.	Bestellzeichen*	PN (bar) <sup>1)</sup> CF
L <sup>3)</sup>	06	M 10×1.0	2.5	13.8	24.5	8.5	14	14	29	EGEO06LM	500
	08	M 12×1.5	4.0	16.8	26.5	11.0	17	17	43	EGEO08LM	500
	10	M 14×1.5	6.0	18.8	27.5	11.0	19	19	57	EGEO10LM	500
	12	M 16×1.5	8.0	21.8	30.5	11.5	22	22	85	EGEO12LM	400
	15	M 18×1.5	10.0	23.8	31.5	12.5	24	27	115	EGEO15LM	400
	18	M 22×1.5	13.0	26.8	31.5	13.0	27	32	152	EGEO18LM	400
	22	M 27×2.0	17.0	31.8	32.5	16.0	32	36	207	EGEO22LM27X2	250
	28	M 33×2.0	22.0	40.8	35.0	16.0	41	41	294	EGEO28LM	250
	35	M 42×2.0	28.0	49.8	42.5	16.0	50	50	516	EGEO35LM	250
	42	M 48×2.0	34.0	54.8	46.5	17.5	55	60	718	EGEO42LM	250
S <sup>4)</sup>	06	M 12×1.5	2.5	16.8	27.0	11.0	17	17	49	EGEO06SM	800
	08	M 14×1.5	4.0	18.8	29.5	11.0	19	19	69	EGEO08SM	800
	10	M 16×1.5	6.0	21.8	32.0	12.5	22	22	96	EGEO10SM	800
	12	M 18×1.5	8.0	23.8	34.0	14.0	24	24	116	EGEO12SM	630
	16	M 22×1.5	11.0	26.8	37.0	15.0	27	30	179	EGEO16SM	630
	20	M 27×2.0	14.0	31.8	43.0	18.5	32	36	280	EGEO20SM	420
	25	M 33×2.0	18.0	40.8	48.0	18.5	41	46	502	EGEO25SM	420
	30	M 42×2.0	23.0	49.8	51.0	19.0	50	50	697	EGEO30SM	420
38	M 48×2.0	30.0	54.8	60.0	21.5	55	60	965	EGEO38SM	420	

<sup>1)</sup> Druckwert genannt = Artikel lieferbar

<sup>3)</sup> L = Leichte Baureihe; <sup>4)</sup> S = Schwere Baureihe

$\frac{PN \text{ (bar)}}{10} = PN \text{ (MPa)}$

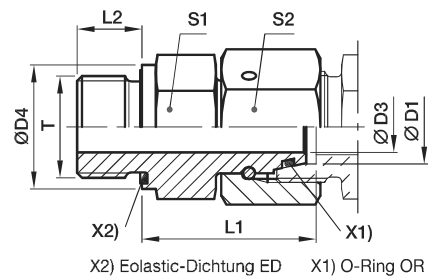
Hinweise zum Bestellen von alternativen Dichtungsmaterialien  
siehe Seite 17.

\*Ergänzen Sie bitte die Bestellzeichen mit den  
Kennbuchstaben für das gewünschte Material.

Bestellzeichen-Ergänzungen			
Material	Kennbuchstaben Oberfläche und Material	Beispiel	Standard-Dichtungswerk- stoff (keine zusätzl. Kenn- buchstaben erforderlich)
Stahl, verzinkt, Cr(VI)-frei	CF	EGEO16SMCF	NBR

**DIN-Verschraubungen**
**EGE-M-ED Gerader Einschraubstutzen mit Dichtkegel**

Metr. Einschraubzapfen – ED (ISO 9974) / EO 24° DKO Dichtkegel



Bau-Reihe	D1	T	D3	D4	L1	L2	S1	S2	Gewicht g/1 St.	Bestellzeichen*	PN (bar) <sup>1)</sup>	
											CF	71
L <sup>3)</sup>	06	M 10×1.0	2.5	14	24.5	8	14	14	27	<b>EGE06LMED</b>	500	315
	08	M 12×1.5	4.0	17	26.5	12	17	17	45	<b>EGE08LMED</b>	500	315
	10	M 14×1.5	6.0	19	27.5	12	19	19	57	<b>EGE10LMED</b>	500	315
	12	M 16×1.5	8.0	22	30.5	12	22	22	82	<b>EGE12LMED</b>	400	315
	12	M 22×1.5	8.0	27	27.0	14	27	22	92	<b>EGE12LM22X1.5ED</b>	400	315
	15	M 18×1.5	10.0	24	31.5	12	24	27	113	<b>EGE15LMED</b>	400	315
	15	M 22×1.5	10.0	27	32.0	14	27	27	142	<b>EGE15LM22X1.5ED</b>	400	315
	18	M 22×1.5	13.0	27	31.5	14	27	32	148	<b>EGE18LMED</b>	400	315
	22	M 26×1.5	17.0	32	32.5	16	32	36	203	<b>EGE22LMED</b>	250	160
	28	M 33×2.0	22.0	40	35.0	18	41	41	289	<b>EGE28LMED</b>	250	160
S <sup>4)</sup>	35	M 42×2.0	28.0	50	42.5	20	50	50	511	<b>EGE35LMED</b>	250	160
	42	M 48×2.0	34.0	55	46.5	22	55	60	711	<b>EGE42LMED</b>	250	160
	06	M 12×1.5	2.5	17	27.0	12	17	17	47	<b>EGE06SMED</b>	800	630
	08	M 14×1.5	4.0	19	29.5	12	19	19	65	<b>EGE08SMED</b>	800	630
	10	M 16×1.5	6.0	22	32.0	12	22	22	91	<b>EGE10SMED</b>	800	630
	12	M 18×1.5	8.0	24	34.0	12	24	24	112	<b>EGE12SMED</b>	630	630
	16	M 22×1.5	11.0	27	37.0	14	27	30	174	<b>EGE16SMED</b>	630	400
	20	M 27×2.0	14.0	32	43.0	16	32	36	274	<b>EGE20SMED</b>	420	400
	25	M 33×2.0	18.0	40	48.0	18	41	46	497	<b>EGE25SMED</b>	420	400
	30	M 42×2.0	23.0	50	51.0	20	50	50	691	<b>EGE30SMED</b>	420	400
38	M 48×2.0	30.0	55	60.0	22	55	60	957	<b>EGE38SMED</b>	420	315	

<sup>1)</sup> Druckwert genannt = Artikel lieferbar

<sup>3)</sup> L = Leichte Baureihe; <sup>4)</sup> S = Schwere Baureihe

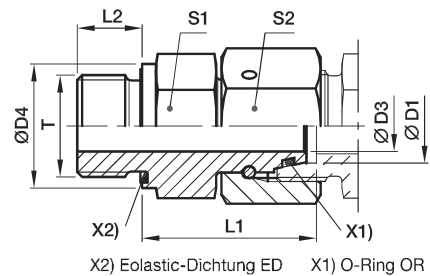
$$\frac{\text{PN (bar)}}{10} = \text{PN (MPa)}$$
**Hinweise zum Bestellen von alternativen Dichtungsmaterialien**  
 siehe Seite 17.

Bestellzeichen-Ergänzungen			
Material	Kennbuchstaben Oberfläche und Material	Beispiel	Standard-Dichtungswerkstoff (keine zusätzl. Kennbuchstaben erforderlich)
Stahl, verzinkt, Cr(VI)-frei	CF	EGE16SMEDCF	NBR
Edelstahl	71	EGE16SMED71	VIT

 \*Ergänzen Sie bitte die Bestellzeichen mit den **Kennbuchstaben** für das gewünschte Material.

**EGE-R-ED Gerader Einschraubstutzen mit Dichtkegel**

Zöll. Einschraubzapfen – ED (ISO 1179) / EO 24° DKO Dichtkegel



Bau-Reihe	D1	T	D3	D4	L1	L2	S1	S2	Gewicht g/1 St.	Bestellzeichen*	PN (bar) <sup>1)</sup>	
											CF	71
L <sup>3)</sup>	06	G 1/8 A	2.5	14	24.5	8	14	14	27	EGE06LRED	500	315
	08	G 1/4 A	4.0	19	29.5	12	19	17	28	EGE08LRED	500	315
	10	G 1/4 A	6.0	19	27.5	12	19	19	54	EGE10LRED	500	315
	10	G 3/8 A	6.0	22	29.0	12	22	19	70	EGE10LR3/8ED	400	315
	12	G 3/8 A	8.0	22	34.0	12	22	22	95	EGE12LRED	400	315
	12	G 1/4 A	6.0	19	27.5	12	19	22	65	EGE12LR1/4ED	400	315
	12	G 1/2 A	8.0	27	29.5	14	27	22	114	EGE12LR1/2ED	400	315
	15	G 1/2 A	10.0	27	32.0	14	27	27	137	EGE15LRED	400	315
	18	G 1/2 A	13.0	27	31.5	14	27	32	143	EGE18LRED	400	315
	18	G 3/4 A	13.0	32	29.5	16	32	32	182	EGE18LR3/4ED	250	160
	22	G 3/4 A	17.0	32	32.5	16	32	36	200	EGE22LRED	250	160
	28	G 1 A	22.0	40	35.0	18	41	41	289	EGE28LRED	250	160
	35	G 1 1/4 A	28.0	50	42.5	20	50	50	500	EGE35LRED	250	160
	42	G 1 1/2 A	34.0	55	46.5	22	55	60	718	EGE42LRED	250	160
S <sup>4)</sup>	06	G 1/4 A	2.5	19	27.0	12	19	17	53	EGE06SRED	800	630
	08	G 1/4 A	4.0	19	29.5	12	19	19	64	EGE08SRED	800	630
	10	G 3/8 A	6.0	22	32.0	12	22	22	93	EGE10SRED	800	630
	12	G 3/8 A	8.0	22	34.0	12	22	24	100	EGE12SRED	630	630
	12	G 1/4 A	5.0	19	31.5	12	19	24	140	EGE12SR1/4ED	630	630
	12	G 1/2 A	8.0	27	35.0	14	27	24	140	EGE12SR1/2ED	630	630
	16	G 1/2 A	11.0	27	37.0	14	27	30	170	EGE16SRED	630	400
	20	G 3/4 A	14.0	32	43.0	16	32	36	273	EGE20SRED	420	400
	25	G 1 A	18.0	40	48.0	18	41	46	493	EGE25SRED	420	400
	30	G 1 1/4 A	23.0	50	51.0	20	50	50	691	EGE30SRED	420	400
38	G 1 1/2 A	30.0	55	60.0	22	55	60	934	EGE38SRED	420	315	

<sup>1)</sup> Druckwert genannt = Artikel lieferbar

<sup>3)</sup> L = Leichte Baureihe; <sup>4)</sup> S = Schwere Baureihe

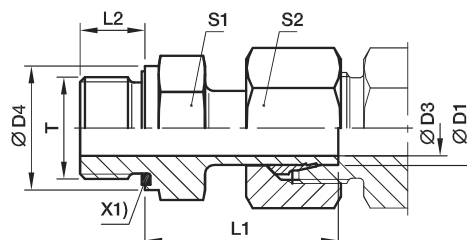
$$PN(\text{bar}) = \frac{PN(\text{MPa})}{10}$$
**Hinweise zum Bestellen von alternativen Dichtungsmaterialien**  
 siehe Seite 17.

 \*Ergänzen Sie bitte die Bestellzeichen mit den **Kennbuchstaben** für das gewünschte Material.

Bestellzeichen-Ergänzungen			
Material	Kennbuchstaben Oberfläche und Material	Beispiel	Standard-Dichtungswerkstoff (keine zusätzl. Kennbuchstaben erforderlich)
Stahl, verzinkt, Cr(VI)-frei	CF	EGE16SREDCF	NBR
Edelstahl	71	EGE16SRED71	VIT

**DIN-Verschraubungen**
**EVGE-M-ED Gerader Einschraubstutzen mit Schaft**

Metr. Einschraubzapfen – ED (ISO 9974) / EO Schaftanschluss



Schaftseite vormontiert.

Die Fertigmontage erfolgt im Stutzen mit ca. 1/4 Umdrehung der Überwurfmutter über den Punkt des deutlich fühlbaren Kraftanstieges.

X1) Eolastic-Dichtung ED

Bau-Reihe	D1	T	D3	D4	L1	L2	S1	S2	Gewicht g/1 St.	Bestellzeichen*	PN (bar) <sup>1)</sup>	
											CF	71
L <sup>3)</sup>	06	M 10×1.0	3.5	14	24.5	8	14	14	24	<b>EVGE06LMED</b>	315	315
	08	M 12×1.5	5.5	17	26.5	12	17	17	38	<b>EVGE08LMED</b>	315	315
	10	M 14×1.5	7.0	19	27.5	12	19	19	49	<b>EVGE10LMED</b>	315	315
	12	M 16×1.5	9.0	22	30.0	12	22	22	67	<b>EVGE12LMED</b>	315	315
	15	M 18×1.5	11.0	24	30.5	12	24	27	95	<b>EVGE15LMED</b>	315	315
	18	M 22×1.5	14.0	27	31.5	14	27	32	137	<b>EVGE18LMED</b>	315	315
	22	M 26×1.5	18.0	32	32.5	16	32	36	183	<b>EVGE22LMED</b>	160	160
	28	M 33×2.0	23.0	40	35.0	18	41	41	264	<b>EVGE28LMED</b>	160	160
	35	M 42×2.0	29.5	50	42.5	20	50	50	444	<b>EVGE35LMED</b>	160	160
42	M 48×2.0	35.5	55	46.5	22	55	60	614	<b>EVGE42LMED</b>	160	160	
S <sup>4)</sup>	06	M 12×1.5	3.5	17	27.0	12	17	17	43	<b>EVGE06SMED</b>	630	630
	08	M 14×1.5	4.5	19	29.5	12	19	19	59	<b>EVGE08SMED</b>	630	630
	10	M 16×1.5	6.5	22	32.0	12	22	22	82	<b>EVGE10SMED</b>	630	630
	12	M 18×1.5	7.5	24	34.0	12	24	24	104	<b>EVGE12SMED</b>	630	630
	14	M 20×1.5	9.5	26	36.5	14	27	27	144	<b>EVGE14SMED</b>	630	630
	16	M 22×1.5	11.5	27	37.0	14	27	30	162	<b>EVGE16SMED</b>	400	400
	20	M 27×2.0	15.5	32	43.0	16	32	36	254	<b>EVGE20SMED</b>	400	400
	25	M 33×2.0	18.0	40	48.0	18	41	46	493	<b>EVGE25SMED</b>	400	400
	30	M 42×2.0	23.5	50	51.0	20	50	50	654	<b>EVGE30SMED</b>	400	400
38	M 48×2.0	29.0	55	60.0	22	55	60	962	<b>EVGE38SMED</b>	315	315	

<sup>1)</sup> Druckwert genannt = Artikel lieferbar

<sup>3)</sup> L = Leichte Baureihe; <sup>4)</sup> S = Schwere Baureihe

$$\frac{\text{PN (bar)}}{10} = \text{PN (MPa)}$$

Der Einsatz der EGE Dichtkegel-Verschraubung ist zu bevorzugen (siehe Seite 160).

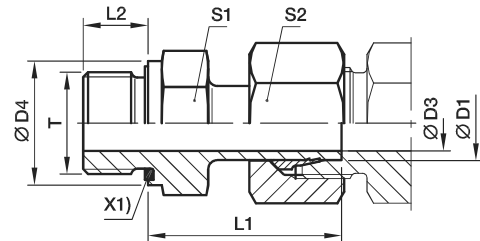
Hinweise zum Bestellen von alternativen Dichtungsmaterialien siehe Seite 17.

Bestellzeichen-Ergänzungen			
Material	Kennbuchstaben Oberfläche und Material	Beispiel	Standard-Dichtungswerkstoff (keine zusätzl. Kennbuchstaben erforderlich)
Stahl, verzinkt, Cr(VI)-frei	CF	EVGE16SMEDCF	NBR
Edelstahl	71	EVGE16SMED71	VIT

 \*Ergänzen Sie bitte die Bestellzeichen mit den **Kennbuchstaben** für das gewünschte Material.

## EVGE-R-ED Gerader Einschraubstutzen mit Schaft

Zöll. Einschraubzapfen – ED (ISO 1179) / EO Schaftanschluss



Schaftseite vormontiert.  
 Die Fertigmontage erfolgt im Stutzen mit ca. 1/4 Umdrehung der Überwurfmutter über den Punkt des deutlich fühlbaren Kraftanstieges.

X1) Eolastic-Dichtung ED

Bau-Reihe	D1	T	D3	D4	L1	L2	S1	S2	Gewicht g/1 St.	Bestellzeichen*	PN (bar) <sup>1)</sup>		
											CF	71	MS
L <sup>3)</sup>	06	G 1/8 A	3.5	14	24.5	8	14	14	24	EVGE06LRED	315	315	200
	08	G 1/4 A	4.5	19	29.5	12	19	17	52	EVGE08LRED	315	315	200
	10	G 1/4 A	7.0	19	27.5	12	19	19	47	EVGE10LRED	315	315	200
	12	G 3/8 A	7.5	22	34.0	12	22	22	87	EVGE12LRED	315	315	200
	12	G 1/4 A	7.0	19	28.5	12	19	22	61	EVGE12LR1/4ED	315		
	12	G 1/2 A	7.5	27	34.5	14	27	22	121	EVGE12LR1/2ED	315	315	
	15	G 1/2 A	11.0	27	31.0	14	27	27	114	EVGE15LRED	315	315	200
	18	G 1/2 A	14.0	27	31.5	14	27	32	132	EVGE18LRED	315	315	200
	22	G 3/4 A	18.0	32	32.5	16	32	36	183	EVGE22LRED	160	160	100
	28	G 1 A	23.0	40	35.0	18	41	41	262	EVGE28LRED	160	160	
S <sup>4)</sup>	35	G 1 1/4 A	29.5	50	42.5	20	50	50	436	EVGE35LRED	160	160	
	42	G 1 1/2 A	35.5	55	46.5	22	55	60	615	EVGE42LRED	160	160	
	06	G 1/4 A	3.5	19	27.0	12	19	17	48	EVGE06SRED	630	630	
	08	G 1/4 A	4.5	19	29.5	12	19	19	57	EVGE08SRED	630	630	
	10	G 3/8 A	6.5	22	32.0	12	22	22	84	EVGE10SRED	630	630	
	12	G 3/8 A	7.5	22	34.0	12	22	24	95	EVGE12SRED	630	630	
	12	G 1/2 A	7.5	27	34.5	14	27	24	130	EVGE12SR1/2ED	630	630	
	16	G 1/2 A	11.5	27	37.0	14	27	30	158	EVGE16SRED	400	400	
	16	G 3/4 A	11.5	32	39.0	16	32	30	222	EVGE16SR3/4ED	400		
	20	G 3/4 A	15.5	32	43.0	16	32	36	254	EVGE20SRED	400	400	
25	G 1 A	18.0	40	48.0	18	41	46	485	EVGE25SRED	400	400		
30	G 1 1/4 A	23.5	50	51.0	20	50	50	661	EVGE30SRED	400	400		
38	G 1 1/2 A	29.0	55	60.0	22	55	60	962	EVGE38SRED	315	315		

<sup>1)</sup> Druckwert genannt = Artikel lieferbar

<sup>3)</sup> L = Leichte Baureihe; <sup>4)</sup> S = Schwere Baureihe

PN (bar) = PN (MPa)

<sup>10</sup>

Der Einsatz der EGE Dichtkegel-Verschraubung ist zu bevorzugen (siehe Seite I61).

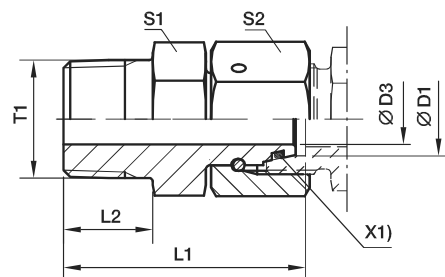
Hinweise zum Bestellen von alternativen Dichtungsmaterialien  
 siehe Seite I7.

Bestellzeichen-Ergänzungen			
Material	Kennbuchstaben Oberfläche und Material	Beispiel	Standard-Dichtungswerkstoff (keine zusätzl. Kennbuchstaben erforderlich)
Stahl, verzinkt, Cr(VI)-frei	CF	EVGE16SREDCF	NBR
Edelstahl	71	EVGE16SRED71	VIT
Messing	MS	EVGE16SREDMS	NBR

\*Ergänzen Sie bitte die Bestellzeichen mit den **Kennbuchstaben** für das gewünschte Material.

**DIN-Verschraubungen**
**EGE-NPT Gerader Einschraubstutzen mit Dichtkegel**

NPT Einschraubzapfen (SAE J476) / EO 24° DKO Dichtkegel



X1) O-Ring OR

Bau-Reihe	D1	T1	D3	L1	L2	S1	S2	Gewicht g/1 St.	Bestellzeichen*	PN (bar) <sup>1)</sup> CF
L <sup>3)</sup>	06	1/8-27 NPT	2.5	31.5	10.0	11	14	23	EGE06L1/8NPT	315
	08	1/4-18 NPT	4.0	37.5	14.5	14	17	41	EGE08L1/4NPT	315
	10	1/4-18 NPT	6.0	38.0	14.5	14	19	44	EGE10L1/4NPT	315
	12	3/8-18 NPT	8.0	40.0	14.5	19	22	69	EGE12L3/8NPT	315
	15	1/2-14 NPT	10.0	49.5	19.5	22	27	127	EGE15L1/2NPT	315
	18	1/2-14 NPT	12.0	49.0	19.5	24	32	142	EGE18L1/2NPT	315
	22	3/4-14 NPT	16.0	52.0	19.5	27	36	200	EGE22L3/4NPT	160
	28	1-11.5 NPT	22.0	61.0	24.5	36	41	306	EGE28L1NPT	160
	35	1 1/4-11.5 NPT	28.0	65.5	25.0	46	50	486	EGE35L11/4NPT	160
	42	1 1/2-11.5 NPT	34.0	68.5	26.0	50	60	662	EGE42L11/2NPT	160
S <sup>4)</sup>	06	1/4-18 NPT	2.5	37.5	14.5	14	17	42	EGE06S1/4NPT	630
	08	1/4-18 NPT	4.0	38.0	14.5	14	19	47	EGE08S1/4NPT	630
	10	3/8-18 NPT	6.0	40.5	14.5	19	22	75	EGE10S3/8NPT	630
	12	3/8-18 NPT	8.0	42.0	14.5	19	24	81	EGE12S3/8NPT	630
	16	1/2-14 NPT	11.0	51.0	19.5	22	30	145	EGE16S1/2NPT	400
	20	3/4-14 NPT	14.0	54.0	19.5	27	36	221	EGE20S3/4NPT	400
	25	1-11.5 NPT	18.0	63.5	24.5	36	46	422	EGE25S1NPT	400
	30	1 1/4-11.5 NPT	23.0	70.5	25.0	46	50	628	EGE30S11/4NPT	400
38	1 1/2-11.5 NPT	30.0	73.5	26.0	50	60	770	EGE38S11/2NPT	315	

1) Druckwert genannt = Artikel lieferbar

3) L = Leichte Baureihe; 4) S = Schwere Baureihe

 $\frac{PN(\text{bar})}{10} = PN(\text{MPa})$ 
**Hinweise zum Bestellen von alternativen Dichtungsmaterialien**  
 siehe Seite 17.

 \*Ergänzen Sie bitte die Bestellzeichen mit den  
**Kennbuchstaben** für das gewünschte Material.

Bestellzeichen-Ergänzungen			
Material	Kennbuchstaben Oberfläche und Material	Beispiel	Standard-Dichtungswerkstoff (keine zusätzl. Kennbuchstaben erforderlich)
Stahl, verzinkt, Cr(VI)-frei	CF	EGE16S1/2NPTCF	NBR