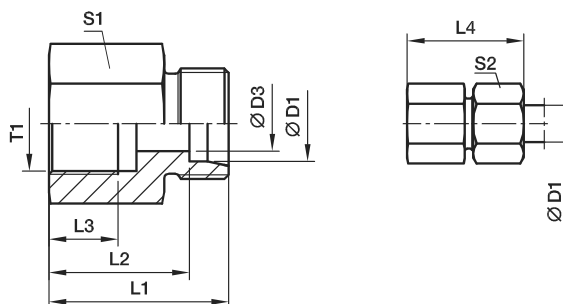


**DIN-Verschraubungen**
**GAI-M Gerader Aufschraubstutzen**

Metr. Innengewinde (ISO 9974-1) / EO 24° Anschluss



Bau-Reihe	D1	T1	D3	L1	L2	L3	L4	S1	S2	Gewicht g/1 St.	Bestellzeichen*	PN (bar) <sup>1)</sup>	
												CF	71
L <sup>3)</sup>	06	M 10×1.0	4	26.5	19.5	8.0	34	14	14	18	<b>GAI06LM</b>	315	315
	08	M 12×1.5	6	31.0	24.0	12.0	39	17	17	32	<b>GAI08LM</b>	315	315
	10	M 14×1.5	8	32.0	25.0	12.0	40	19	19	39	<b>GAI10LM</b>	315	315
	12	M 16×1.5	10	33.0	26.0	12.0	41	22	22	52	<b>GAI12LM</b>	315	315
	15	M 18×1.5	12	35.0	28.0	12.0	43	24	27	68	<b>GAI15LM</b>	315	315
	18	M 22×1.5	15	37.0	29.5	14.0	46	30	32	111	<b>GAI18LM</b>	315	315
	22	M 26×1.5	19	42.0	34.5	16.0	51	32	36	123	<b>GAI22LM</b>	160	160
	28	M 33×2.0	24	45.0	37.5	18.0	54	41	41	211	<b>GAI28LM</b>	160	160
	35	M 42×2.0	30	51.0	40.5	20.0	62	55	50	459	<b>GAI35LM</b>	160	160
42	M 48×2.0	36	53.0	42.0	22.0	65	60	60	522	<b>GAI42LM</b>	160	160	
S <sup>4)</sup>	06	M 12×1.5	4	33.0	26.0	12.0	41	17	17	35	<b>GAI06SM</b>	400	400
	08	M 14×1.5	5	33.0	26.0	12.0	41	17	19	42	<b>GAI08SM</b>	400	400
	10	M 16×1.5	7	34.0	26.5	12.0	43	22	22	58	<b>GAI10SM</b>	400	400
	12	M 18×1.5	8	35.0	27.5	12.0	44	24	24	70	<b>GAI12SM</b>	400	400
	16	M 22×1.5	12	39.0	30.5	14.0	49	30	30	114	<b>GAI16SM</b>	400	400
	20	M 27×2.0	16	45.0	34.5	16.0	56	36	36	189	<b>GAI20SM</b>	315	315
	25	M 33×2.0	20	49.0	37.0	18.0	61	41	46	235	<b>GAI25SM</b>	315	315
	30	M 42×2.0	25	55.0	41.5	20.0	68	55	50	490	<b>GAI30SM</b>	315	315
38	M 48×2.0	32	59.0	43.0	22.0	74	60	60	597	<b>GAI38SM</b>	250	250	

1) Druckwert genannt = Artikel lieferbar

3) L = Leichte Baureihe; 4) S = Schwere Baureihe

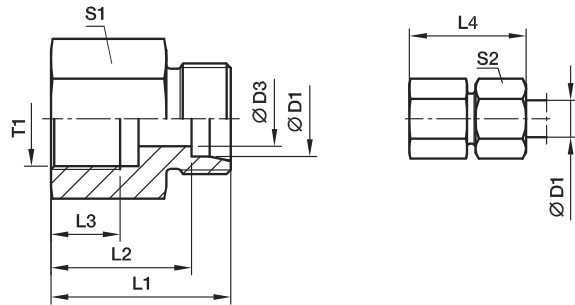
 $\frac{PN \text{ (bar)}}{10} = PN \text{ (MPa)}$ 
**Lieferung ohne Mutter und Schneidring. Hinweise zum Bestellen von Komplettverschraubungen siehe Seite 17.**

Bestellzeichen-Ergänzungen		
Material	Kennbuchstaben Oberfläche und Material	Beispiel
Stahl, verzinkt, Cr(VI)-frei	CFX	GAI16SMCFX
Edelstahl	71X	GAI16SM71X

 \*Ergänzen Sie bitte die Bestellzeichen mit den **Kennbuchstaben** für das gewünschte Material.

## GAI-R Gerader Aufschraubstutzen

Zöll. Innengewinde (ISO 1179-1) / EO 24° Anschluss



Bau-Reihe	D1	T1	D3	L1	L2	L3	L4	S1	S2	Gewicht g/1 St.	Bestellzeichen*	PN (bar) <sup>1)</sup>		
												CF	71	MS
L <sup>3)</sup>	06	G 1/8	4	26.0	19.0	8.0	34	14	14	18	<b>GAI06LR</b>	315	315	200
	06	G 1/4	4	31.0	24.0	12.0	39	19	14	39	<b>GAI06LR1/4</b>	315	315	200
	08	G 1/4	6	31.0	24.0	12.0	39	19	17	39	<b>GAI08LR</b>	315	315	200
	08	G 3/8	6	32.0	25.0	12.0	40	24	17	61	<b>GAI08LR3/8</b>	315	315	200
	08	G 1/2	6	36.0	29.0	14.0	44	27	17	80	<b>GAI08LR1/2</b>	315	315	200
	10	G 1/4	8	32.0	25.0	12.0	40	19	19	40	<b>GAI10LR</b>	315	315	200
	10	G 3/8	8	33.0	26.0	12.0	41	24	19	63	<b>GAI10LR3/8</b>	315	315	200
	10	G 1/2	8	37.0	30.0	14.0	45	27	19	81	<b>GAI10LR1/2</b>	315	315	200
	12	G 3/8	10	33.0	26.0	12.0	41	24	22	64	<b>GAI12LR</b>	315	315	200
	12	G 1/2	10	37.0	30.0	14.0	45	27	22	83	<b>GAI12LR1/2</b>	315	315	200
	15	G 1/2	12	38.0	31.0	14.0	46	27	27	87	<b>GAI15LR</b>	315	315	200
	18	G 1/2	15	38.0	30.5	14.0	47	27	32	89	<b>GAI18LR</b>	315	315	200
	18	G 3/8	15	34.0	26.5	12.0	43	27	32	95	<b>GAI18LR3/8</b>	315	315	200
	22	G 3/4	19	43.0	35.5	16.0	52	36	36	173	<b>GAI22LR</b>	160	160	100
28	G 1	24	45.5	38.0	18.0	55	41	41	211	<b>GAI28LR</b>	160	160	100	
35	G 1 1/4	30	51.5	41.0	20.0	63	55	50	469	<b>GAI35LR</b>	160	160	100	
42	G 1 1/2	36	53.5	42.5	22.0	65	60	60	540	<b>GAI42LR</b>	160	160	100	
S <sup>4)</sup>	06	G 1/4	4	33.0	26.0	12.0	41	19	17	43	<b>GAI06SR</b>	400	400	
	08	G 1/4	5	33.0	26.0	12.0	41	19	19	47	<b>GAI08SR</b>	400	400	
	10	G 3/8	7	34.0	26.5	12.0	43	24	22	68	<b>GAI10SR</b>	400	400	
	12	G 3/8	8	34.0	26.5	12.0	43	24	24	71	<b>GAI12SR</b>	400	400	
	12	G 1/2	8	38.0	30.5	14.0	47	30	24	121	<b>GAI12SR1/2</b>	400	400	
	16	G 1/2	12	40.0	31.5	14.0	50	30	30	126	<b>GAI16SR</b>	400	400	
	20	G 3/4	16	45.0	34.5	16.0	56	36	36	196	<b>GAI20SR</b>	315	315	
	25	G 1	20	49.5	37.5	18.0	62	41	46	246	<b>GAI25SR</b>	315	315	
	30	G 1 1/4	25	55.5	42.0	22.0	69	55	50	537	<b>GAI30SR</b>	315	315	
	38	G 1 1/2	32	59.5	43.5	22.0	74	60	60	649	<b>GAI38SR</b>	250	250	

1) Druckwert genannt = Artikel lieferbar

3) L = Leichte Baureihe; 4) S = Schwere Baureihe

$$\frac{\text{PN (bar)}}{10} = \text{PN (MPa)}$$

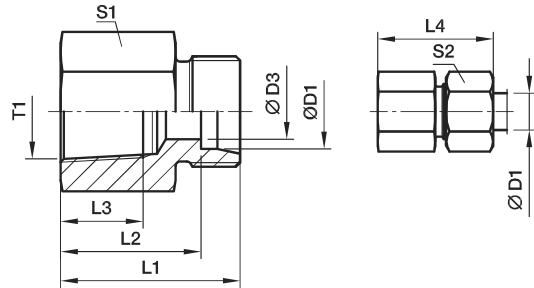
Lieferung ohne Mutter und Schneidring. Hinweise zum Bestellen von Komplettverschraubungen siehe Seite I7.

Bestellzeichen-Ergänzungen		
Material	Kennbuchstaben Oberfläche und Material	Beispiel
Stahl, verzinkt, Cr(VI)-frei	CFX	GAI16SRCFX
Edelstahl	71X	GAI16SR71X
Messing	MSX	GAI16SRMSX

 \*Ergänzen Sie bitte die Bestellzeichen mit den **Kennbuchstaben** für das gewünschte Material.

**DIN-Verschraubungen**
**GAI-NPT Gerader Aufsraubstutzen**

NPT Innengewinde (SAE 476) / EO 24° Anschluss



Bau-Reihe	D1	T1	D3	L1	L2	L3	L4	S1	S2	Gewicht g/1 St.	Bestellzeichen*	PN (bar) <sup>1)</sup>	
												CF	71
L <sup>3)</sup>	06	1/8-27 NPT	4	26.0	19.0	11.6	34	14	14	19	GAI06L1/8NPT	315	315
	06	1/4-18 NPT	4	30.5	23.5	16.4	38	19	14	38	GAI06L1/4NPT	315	315
	08	1/4-18 NPT	6	30.5	23.5	16.4	38	19	17	39	GAI08L1/4NPT	315	315
	10	1/4-18 NPT	8	31.0	24.0	16.4	39	19	19	40	GAI10L1/4NPT	315	315
	12	3/8-18 NPT	10	34.0	27.0	17.4	42	24	22	69	GAI12L3/8NPT	315	315
	12	1/2-14 NPT	10	39.0	32.0	22.6	47	27	22	91	GAI12L1/2NPT	315	315
	15	1/2-14 NPT	12	40.0	33.0	22.6	48	27	27	96	GAI15L1/2NPT	315	315
	18	1/2-14 NPT	15	40.0	32.5	22.6	49	27	32	99	GAI18L1/2NPT	315	315
	22	3/4-14 NPT	19	43.0	35.5	23.1	52	36	36	184	GAI22L3/4NPT	160	160
	28	1-11.5 NPT	24	48.0	40.5	27.8	57	41	41	238	GAI28L1NPT	160	160
	35	1 1/4-11.5 NPT	30	51.0	40.5	28.3	62	55	50	424	GAI35L11/4NPT	160	160
	42	1 1/2-11.5 NPT	36	53.0	42.0	28.3	65	60	60	547	GAI42L11/2NPT	160	160
S <sup>4)</sup>	06	1/8-27 NPT	4	29.0	22.0	11.6	36	14	17	25	GAI06S1/8NPT	400	400
	06	1/4-18 NPT	4	33.0	26.0	16.4	41	19	17	41	GAI06S1/4NPT	400	400
	08	1/4-18 NPT	5	33.0	26.0	16.4	41	19	19	42	GAI08S1/4NPT	400	400
	10	3/8-18 NPT	7	35.0	27.0	17.4	44	24	22	74	GAI10S3/8NPT	400	400
	12	1/4-18 NPT	8	32.5	25.0	16.4	41	22	24	81	GAI12S1/4NPT	400	400
	12	3/8-18 NPT	8	35.0	27.5	17.4	44	24	24	76	GAI12S3/8NPT	400	400
	12	1/2-14 NPT	8	41.0	33.5	22.6	50	27	24	101	GAI12S1/2NPT	400	400
	16	1/2-14 NPT	12	43.0	34.5	22.6	50	27	30	111	GAI16S1/2NPT	400	400
	20	1/2-14 NPT	16	44.0	33.5	22.6	55	32	36	129	GAI20S1/2NPT	315	315
	20	3/4-14 NPT	16	46.0	35.5	23.1	57	36	36	214	GAI20S3/4NPT	315	315
	25	1-11.5 NPT	20	53.0	41.0	27.8	65	41	46	288	GAI25S1NPT	315	315
	30	1 1/4-11.5 NPT	25	57.0	43.5	28.3	70	55	50	559	GAI30S11/4NPT	315	315
	38	1 1/2-11.5 NPT	32	59.0	43.0	28.3	74	60	60	632	GAI38S11/2NPT	250	250

<sup>1)</sup> Druckwert genannt = Artikel lieferbar

<sup>3)</sup> L = Leichte Baureihe; <sup>4)</sup> S = Schwere Baureihe

$$\frac{PN \text{ (bar)}}{10} = PN \text{ (MPa)}$$

Lieferung ohne Mutter und Schneidring. Hinweise zum Bestellen von Komplettverschraubungen siehe Seite 17.

\*Ergänzen Sie bitte die Bestellzeichen mit den Kennbuchstaben für das gewünschte Material.

Bestellzeichen-Ergänzungen		
Material	Kennbuchstaben Oberfläche und Material	Beispiel
Stahl, verzinkt, Cr(VI)-frei	CFX	GAI16S1/2NPTCFX
Edelstahl	71X	GAI16S1/2NPT71X