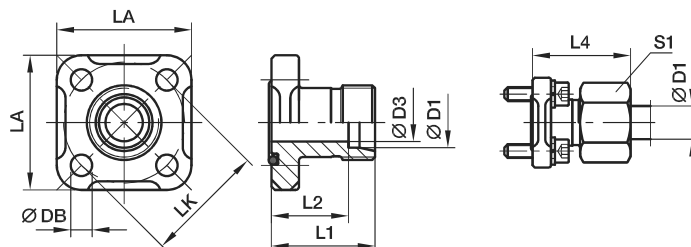


## BFG Zahnradpumpenflansche gerade

Hydraulikflansche / EO 24° Anschluss



### BFG Flanschverbindung gerade EO 24° Anschluss

LK	D1 <sup>2)</sup>	D3	L1	L2	L4	LA	S1	DB	Schrauben (metr.)	O-Ring	Gewicht (Stahl) kg/1 St.	Bestellzeichen*	PN (bar) <sup>1)</sup> CF
35	10L	8	30	23.0	39.0	40	19	6.4	M 06×22	20×2.5	0.15	<b>BFG10L/LK35</b>	315
35	12L	10	30	23.0	39.0	40	22	6.4	M 06×22	20×2.5	0.16	<b>BFG12L/LK35</b>	315
35	15L	12	30	23.0	38.0	40	27	6.4	M 06×22	20×2.5	0.19	<b>BFG15L/LK35</b>	250
35	16S	12	30	21.5	39.5	40	30	6.4	M 06×22	20×2.5	0.21	<b>BFG16S/LK35</b>	315
40	15L	12	35	28.0	43.0	42	27	6.4	M 06×22	26×2.5	0.17	<b>BFG15L/LK40</b>	100
40	18L	15	35	27.5	44.0	42	32	6.4	M 06×22	26×2.5	0.22	<b>BFG18L/LK40</b>	100
40	22L	19	35	27.5	44.5	42	36	6.4	M 06×22	26×2.5	0.26	<b>BFG22L/LK40</b>	100
40	28L	24	42	34.5	51.5	42	41	6.4	M 06×22	26×2.5	0.30	<b>BFG28L/LK40</b>	100
55	20S	16	40	29.5	51.0	55	36	8.4	M 08×25	32×2.5	0.49	<b>BFG20S/LK55</b>	250

<sup>1)</sup> Druckwert genannt = Artikel lieferbar

<sup>2)</sup> L = Leichte Baureihe; S = Schwere Baureihe

$$\frac{\text{PN (bar)}}{10} = \text{PN (MPa)}$$

Lieferung ohne Mutter und Schneidring.

 Hinweise zum Bestellen von Komplettverschraubungen  
 bzw. alternativen Dichtungsmaterialien siehe Seite N12.

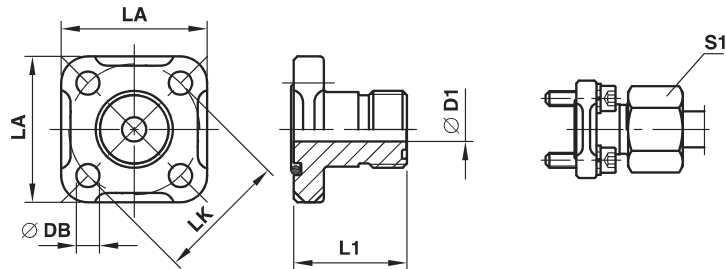
**N**

 \*Ergänzen Sie bitte die Bestellzeichen mit den **Kennbuchstaben**  
 für das gewünschte Material.

Bestellzeichen-Ergänzungen			
Material	Kennbuchstaben Oberfläche und Material	Beispiel inkl. metr. Schraubensatz und O-Ring	Standard- Dichtungswerkstoff (keine zusätzl. Kenn- buchstaben erforderlich)
Stahl, verzinkt, Cr(VI)-frei	CF	BFG16S/LK35OMDCF	NBR

**Zahnradpumpenflansche**
**BFGL Zahnradpumpenflansche gerade**

Hydraulikflansche / O-Lok® Anschluss


**BFGL Flanschverbindung gerade O-Lok® Anschluss**

LK	D1	S1	Schrauben UN/UNF T1	L1	LA	DB	Schrauben (metr.)	O-Ring 1	O-Ring 2	Gewicht (Stahl) kg/1 St.	Bestellzeichen*	PN (bar) <sup>1)</sup> CF
35	6.5	10L	11/16-16	30	40	6.4	M 06x22	20x2.5	9.25x1.78	0.09	<b>6BFGL/LK35</b>	315
35	9.5	12L	13/16-16	30	40	6.4	M 06x22	20x2.5	12.42x1.78	0.10	<b>8BFGL/LK35</b>	315
35	12.5	15L	1-14	30	40	6.4	M 06x22	20x2.5	15.60x1.78	0.10	<b>10BFGL/LK35</b>	250
40	12.5	15L	1-14	35	42	6.4	M 06x22	26x2.5	15.60x1.78	0.10	<b>10BFGL/LK40</b>	100
40	15.5	18L	1 3/16-12	35	42	6.4	M 06x22	26x2.5	18.77x1.78	0.16	<b>12BFGL/LK40</b>	100
40	20.5	28L	1 7/16-12	35	42	6.4	M 06x22	26x2.5	23.52x1.78	0.17	<b>16BFGL/LK40</b>	100

1) Druckwert genannt = Artikel lieferbar

$$\frac{\text{PN (bar)}}{10} = \text{PN (MPa)}$$

Lieferung ohne Mutter und Schneidring.

 Hinweise zum Bestellen von Komplettverschraubungen  
 bzw. alternativen Dichtungsmaterialien siehe Seite N12.

 \*Ergänzen Sie bitte die Bestellzeichen mit den **Kennbuchstaben**  
 für das gewünschte Material.

Bestellzeichen-Ergänzungen			
Material	Kennbuchstaben Oberfläche und Material	Beispiel inkl. metr. Schraubensatz und O-Ring	Standard- Dichtungswerkstoff (keine zusätzl. Kenn- buchstaben erforderlich)
Stahl, verzinkt, Cr(VI)-frei	CF	6BFGL/LK35OMDCF	NBR