

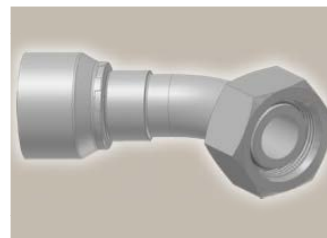
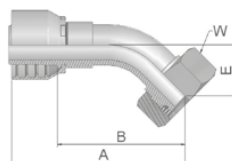


Mitteldruck
DIN – Metrisch

Parkrimp No-Skive Armaturen
Serie 46/48

CE Dichtkegel mit Überwurfmutter und O-Ring – leichte Reihe 45° Bogen

ISO 12151-2-SWE 45°-L – DKOL 45°



Bestell-Nr.		Schlauch ID				Gewinde metrisch	Rohr	A mm	B mm	E mm	W mm
Serie 46	Serie 48	DN	Zoll	Size	mm		AD mm				
1CE46-6-4		6	1/4	-4	6,4	M12x1,5	6	69	46	19	14
	1CE48-6-4	6	1/4	-4	6,4	M12x1,5	6	70	45	19	14
1CE46-8-4	1CE48-8-4	6	1/4	-4	6,4	M14x1,5	8	59	36	16	17
1CE46-10-4	1CE48-10-4	6	1/4	-4	6,4	M16x1,5	10	59	36	16	19
1CE46-12-4	1CE48-12-4	6	1/4	-4	6,4	M18x1,5	12	60	36	16	22
1CE46-8-5	1CE48-8-5	8	5/16	-5	7,9	M14x1,5	8	65	41	20	17
1CE46-10-5	1CE48-10-5	8	5/16	-5	7,9	M16x1,5	10	68	44	16	19
1CE46-12-5	1CE48-12-5	8	5/16	-5	7,9	M18x1,5	12	61	38	17	22
1CE46-10-6	1CE48-10-6	10	3/8	-6	9,5	M16x1,5	10	68	45	20	19
1CE46-12-6	1CE48-12-6	10	3/8	-6	9,5	M18x1,5	12	68	45	19	22
1CE46-15-6	1CE48-15-6	10	3/8	-6	9,5	M22x1,5	15	68	45	19	27
1CE46-12-8	1CE48-12-8	12	1/2	-8	12,7	M18x1,5	12	74	51	23	22
1CE46-15-8	1CE48-15-8	12	1/2	-8	12,7	M22x1,5	15	71	47	22	27
1CE46-18-8	1CE48-18-8	12	1/2	-8	12,7	M26x1,5	18	71	47	22	32
1CE46-15-10	1CE48-15-10	16	5/8	-10	15,9	M22x1,5	15	79	54	26	27
1CE46-18-10	1CE48-18-10	16	5/8	-10	15,9	M26x1,5	18	75	50	23	32
1CE46-18-12	1CE48-18-12	19	3/4	-12	19,1	M26x1,5	18	90	64	27	32
1CE46-22-12	1CE48-22-12	19	3/4	-12	19,1	M30x2	22	88	62	26	36
1CE46-28-12	1CE48-28-12	19	3/4	-12	19,1	M36x2	28	90	64	28	41
1CE46-22-16	1CE48-22-16	25	1	-16	25,4	M30x2	22	112	82	35	36
1CE46-28-16		25	1	-16	25,4	M36x 2	28	113	83	33	41
	1CE48-28-16	25	1	-16	25,4	M36x2	28	113	83	33	41
	1CE48-28-20	31	1 1/4	-20	31,8	M36x2	28	142	95	39	41
1CE46-35-20		31	1 1/4	-20	31,8	M45x2	35	130	92	32	50
	1CE48-35-20	31	1 1/4	-20	31,8	M45x2	35	141	94	37	50
	1CE48-42-24	38	1 1/2	-24	38,1	M52x2	42	155	117	49	60

Schlaucharmaturen werden standardmäßig mit ozonbeständigen Nitrile (NBR) O-Ringen geliefert. Betriebstemperatur von -40 °C bis +105 °C. Schlaucharmaturen mit Spezial-O-Ring (Viton oder EPDM) sind erhältlich auf Anfrage. O-Ring-Größen und Bestell-Nummern finden Sie im Abschnitt Eb.

Geprüfte **Armaturenserien** für Schlauchtypen, je nach size:

Auch in Edelstahl erhältlich. Details siehe CAT 4400.1/DE

46 oder 48	441	461LT	462	462TC	462ST	629PU	692PU Twin										
46	463	492	492ST	492TC	692	692Twin	692TC BCH1										
48	301SN	304	387	387ST	387TC	421RH	421SN	426	421TC	436	441RH	462PU	462PU Twin	BCH2	HT2	...	
	471TC	477	477ST	477TC	477RH	487	487ST	487TC	493	787	787TC	787ST	797	797TC	797ST	811	881

