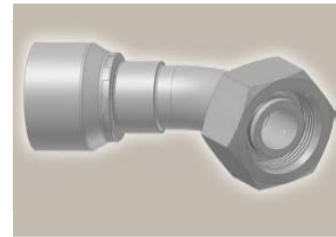
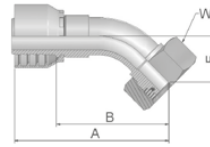


## OC Dichtkegel mit Überwurfmutter und O-Ring – schwere Reihe 45° Bogen

ISO 12151-2 – SWE 45°-S – DKOS 45°



Bestell-Nr.		Schlauch ID				Gewinde metrisch	Rohr	A mm	B mm	E mm	W mm
Serie 46	Serie 48	DN	Zoll	Size	mm		AD mm				
10C46-6-4	10C48-6-4	6	1/4	-4	6,4	M14x1,5	6	61	38	16	17
10C46-8-4	10C48-8-4	6	1/4	-4	6,4	M16x1,5	8	59	35	16	19
10C46-10-4	10C48-10-4	6	1/4	-4	6,4	M18x1,5	10	59	36	16	22
10C46-12-4	10C48-12-4	6	1/4	-4	6,4	M20x1,5	12	71	48	17	24
10C46-10-5	10C48-10-5	8	5/16	-5	7,9	M18x1,5	10	62	38	17	22
10C46-12-5	10C48-12-5	8	5/16	-5	7,9	M20x1,5	12	70	47	17	24
10C46-10-6	10C48-10-6	10	3/8	-6	9,5	M18x1,5	10	70	47	19	22
10C46-12-6	10C48-12-6	10	3/8	-6	9,5	M20x1,5	12	69	46	20	24
10C46-14-6	10C48-14-6	10	3/8	-6	9,5	M22x1,5	14	69	46	20	27
10C46-14-8	10C48-14-8	12	1/2	-8	12,7	M22x1,5	14	69	46	21	27
10C46-16-8	10C48-16-8	12	1/2	-8	12,7	M24x1,5	16	72	49	23	30
10C46-16-10	10C48-16-10	16	5/8	-10	15,9	M24x1,5	16	77	52	24	30
10C46-20-10	10C48-20-10	16	5/8	-10	15,9	M30x2	20	76	51	25	36
10C46-20-12	10C48-20-12	19	3/4	-12	19,1	M30x2	20	90	64	28	36
10C46-25-12	10C48-25-12	19	3/4	-12	19,1	M36x2	25	91	65	29	46
	10C48-30-12	19	3/4	-12	19,1	M42x2	30	93	67	30	50
10C46-25-16		25	1	-16	25,4	M36x2	25	109	80	33	46
	10C48-25-16	25	1	-16	25,4	M36x2	30	109	80	33	46
10C46-30-16	10C48-30-16	25	1	-16	25,4	M42x2	30	115	86	36	50
10C46-38-20		31	1 1/4	-20	31,8	M52x2	38	136	98	38	60
	10C48-38-20	31	1 1/4	-20	31,8	M52x2	38	140	93	37	60
	10C48-38-24	38	1 1/2	-24	38,1	M52x2	38	155	117	49	60

Schlaucharmaturen werden standardmäßig mit ozonbeständigen Nitrile (NBR) O-Ringen geliefert. Betriebstemperatur von -40 °C bis +105 °C. Schlaucharmaturen mit Spezial-O-Ring (Viton oder EPDM) sind erhältlich auf Anfrage. O-Ring-Größen und Bestell-Nummern finden Sie im Abschnitt Eb.

 Geprüfte **Armaturenserien** für Schlauchtypen, je nach size:

Auch in Edelstahl erhältlich. Details siehe CAT 4400.1/DE

<b>46</b> oder <b>48</b>	441	461LT	462	462TC	462ST	629PU	692PU Twin
<b>46</b>	463	492	492ST	492TC	692	692Twin	692TC BCH1
<b>48</b>	301SN	304	387	387ST	387TC	421RH	421SN
	426	421TC	436	441RH	462PU	462PU Twin	BCH2 HT2 ...
	471TC	477	477ST	477TC	477RH	487	487ST
	487TC	493	787	787TC	787ST	797	797TC
	797ST	811	881				