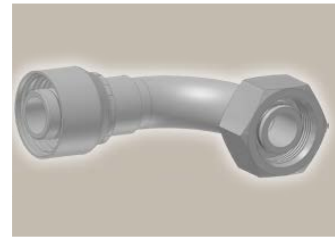
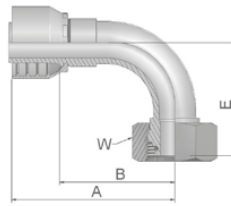


# 1C

## Dichtkegel mit Überwurfmutter und O-Ring – schwere Reihe 90° Bogen

ISO 12151-2-SWE-S – DKOS 90°



Bestell-Nr.		Schlauch ID				Gewinde metrisch	Rohr	A mm	B mm	E mm	W mm
Serie 46	Serie 48	DN	Zoll	Size	mm		AD mm				
11C46-6-4	11C48-6-4	6	1/4	-4	6,4	M14x1,5	6	62	39	32	17
11C46-8-4	11C48-8-4	6	1/4	-4	6,4	M16x1,5	8	50	26	29	19
11C46-10-4	11C48-10-4	6	1/4	-4	6,4	M18x1,5	10	50	26	29	22
11C46-12-4	11C48-12-4	6	1/4	-4	6,4	M20x1,5	12	60	38	30	24
11C46-10-5	11C48-10-5	8	5/16	-5	7,9	M18x1,5	10	60	36	31	22
11C46-12-5	11C48-12-5	8	5/16	-5	7,9	M20x1,5	12	60	36	32	24
11C46-10-6	11C48-10-6	10	3/8	-6	9,5	M18x1,5	10	59	37	36	22
11C46-12-6	11C48-12-6	10	3/8	-6	9,5	M20x1,5	12	58	35	37	24
11C46-14-6	11C48-14-6	10	3/8	-6	9,5	M22x1,5	14	58	35	37	27
	11C48-16-6	10	3/8	-6	9,5	M24x1,5	16	63	38	40	30
	11C48-12-8	12	1/2	-8	12,7	M20x1,5	12	63	39	44	24
11C46-14-8	11C48-14-8	12	1/2	-8	12,7	M22x1,5	14	62	38	42	27
11C46-16-8	11C48-16-8	12	1/2	-8	12,7	M24x1,5	16	61	37	45	30
11C46-20-8	11C48-20-8	12	1/2	-8	12,7	M30x2	20	61	37	46	36
11C46-16-10	11C48-16-10	16	5/8	-10	15,9	M24x1,5	16	66	41	48	30
11C46-20-10	11C48-20-10	16	5/8	-10	15,9	M30x2	20	65	40	48	36
11C46-25-10	11C48-25-10	16	5/8	-10	15,9	M36x2	25	76	51	52	46
11C46-20-12	11C48-20-12	19	3/4	-12	19,1	M30x2	20	79	54	58	36
11C46-25-12	11C48-25-12	19	3/4	-12	19,1	M36x2	25	80	54	59	46
	11C48-30-12	19	3/4	-12	19,1	M42x2	30	80	55	61	50
11C46-25-16	11C48-25-16	25	1	-16	25,4	M36x2	25	102	72	71	46
11C46-30-16	11C48-30-16	25	1	-16	25,4	M42x2	30	104	75	75	50
	11C48-30-20	31	1 1/4	-20	31,8	M42x2	30	130	83	86	50
11C46-38-20		31	1 1/4	-20	31,8	M52x2	38	124	86	80	60
	11C48-38-20	31	1 1/4	-20	31,8	M52x2	38	130	83	78	60
	11C48-38-24	38	1 1/2	-24	38,1	M52x2	38	139	101	101	60

Serie 46/48

Schlaucharmaturen werden standardmäßig mit ozonbeständigen Nitrile (NBR) O-Ringen geliefert. Betriebstemperatur von -40 °C bis +105 °C.  
 Schlaucharmaturen mit Spezial-O-Ring (Viton oder EPDM) sind erhältlich auf Anfrage. O-Ring-Größen und Bestell-Nummern finden Sie im Abschnitt Eb.

 Geprüfte **Armaturenserien** für Schlauchtypen, je nach size:

Auch in Edelstahl erhältlich. Details siehe CAT 4400.1/DE

<b>46</b> oder <b>48</b>	441	461LT	462	462TC	462ST	629PU	692PU Twin										
<b>46</b>	463	492	492ST	492TC	692	692Twin	692TC BCH1										
<b>48</b>	301SN	304	387	387ST	387TC	421RH	421SN	426	421TC	436	441RH	462PU	462PU Twin	BCH2	HT2	...	
	471TC	477	477ST	477TC	477RH	487	487ST	487TC	493	787	787TC	787ST	797	797TC	797ST	811	881