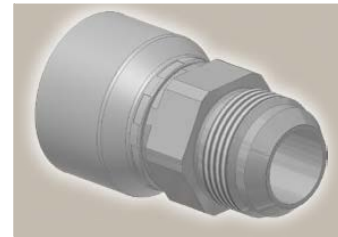
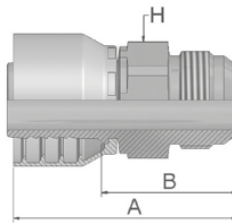


### 03 Gewindezapfen SAE (JIC) 37° ISO12151-5-S - AGJ



Bestell-Nr.		Schlauch ID				Gewinde	A	B	H
Serie 46	Serie 48	DN	Zoll	Size	mm	UNF	mm	mm	mm
10346-4-4	10348-4-4	6	1/4	-4	6,4	7/16x20	52	29	14
10346-5-4	10348-5-4	6	1/4	-4	6,4	1/2x20	52	29	14
10346-6-4	10348-6-4	6	1/4	-4	6,4	9/16x18	55	31	19
10346-5-5	10348-5-5	8	5/16	-5	7,9	1/2x20	50	26	14
10346-6-5	10348-6-5	8	5/16	-5	7,9	9/16x18	55	31	19
10346-8-5	10348-8-5	8	5/16	-5	7,9	3/4x16	57	33	19
10346-4-6	10348-4-6	10	3/8	-6	9,5	7/16x20	54	31	19
10346-5-6	10348-5-6	10	3/8	-6	9,5	1/2x20	53	30	19
10346-6-6	10348-6-6	10	3/8	-6	9,5	9/16x18	56	31	19
10346-8-6	10348-8-6	10	3/8	-6	9,5	3/4x16	53	30	22
10346-10-6	10348-10-6	10	3/8	-6	9,5	7/8x14	56	33	24
10346-8-8	10348-8-8	12	1/2	-8	12,7	3/4x16	57	34	22
10346-10-8	10348-10-8	12	1/2	-8	12,7	7/8x14	56	32	24
10346-12-8	10348-12-8	12	1/2	-8	12,7	1 1/16x12	62	38	27
10346-10-10	10348-10-10	16	5/8	-10	15,9	7/8x14	63	38	24
10346-12-10	10348-12-10	16	5/8	-10	15,9	1 1/16x12	64	39	27
10346-12-12	10348-12-12	19	3/4	-12	19,1	1 1/16x12	68	42	27
10346-14-12	10348-14-12	19	3/4	-12	19,1	1 3/16x12	68	42	30
10346-16-12	10348-16-12	19	3/4	-12	19,1	1 5/16x12	64	38	36
10346-16-16	10348-16-16	25	1	-16	25,4	1 5/16x12	76	46	36
10346-20-16	10348-20-16	25	1	-16	25,4	1 5/8x12	73	43	46
10346-20-20		31	1 1/4	-20	31,8	1 5/8x12	86	48	46
	10348-20-20	31	1 1/4	-20	31,8	1 5/8x12	101	53	46
	10348-24-24	38	1 1/2	-24	38,1	1 7/8x12	85	47	50
	10348-32-32	51	2	-32	50,8	2 1/2x12	109	61	65

 Geprüfte **Armaturenserien** für Schlauchtypen, je nach size:

Auch in Edelstahl erhältlich. Details siehe CAT 4400.1/DE

<b>46</b> oder <b>48</b>	441	461LT	462	462TC	462ST	629PU	692PU Twin										
<b>46</b>	463	492	492ST	492TC	692	692Twin	692TC BCH1										
<b>48</b>	301SN	304	387	387ST	387TC	421RH	421SN	426	421TC	436	441RH	462PU	462PU Twin	BCH2	HT2	...	
	471TC	477	477ST	477TC	477RH	487	487ST	487TC	493	787	787TC	787ST	797	797TC	797ST	811	881