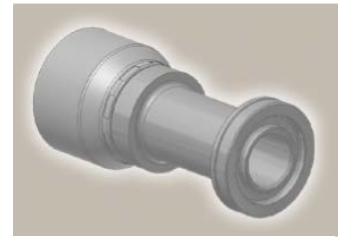
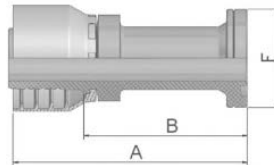


Mitteldruck
 Flansch

 Parkrimp No-Skive Armaturen
 Serie 46/48

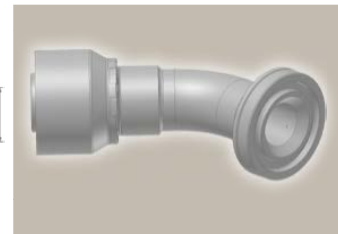
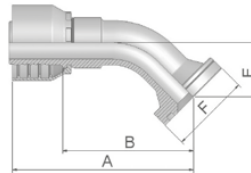
6A ISO 6162-2 – Flansch

 ISO 12151-3-S-S – SFS
 (42,0 MPa/ 6000 psi)


Bestell-Nr.		Schlauch ID				Flansch	A	B	F
Serie 46	Serie 48	DN	Zoll	Size	mm	Zoll	mm	mm	mm
16A46-8-8	16A48-8-8	12	1/2	-8	12,7	1/2	75	51	32
	16A48-12-10	16	5/8	-10	15,9	3/4	60	35	41
16A46-12-12	16A48-12-12	19	3/4	-12	19,1	3/4	96	70	41
16A46-12-16	16A48-12-16	25	1	-16	25,4	3/4	99	69	41
16A46-16-16	16A48-16-16	25	1	-16	25,4	1	111	81	48
16A46-20-20		31	1 1/4	-20	31,8	1 1/4	122	84	54
	16A48-20-20	31	1 1/4	-20	31,8	1 1/4	130	83	54
	16A48-24-24	38	1 1/2	-24	38,1	1 1/2	139	101	64
	16A48-32-32	51	2	-32	50,8	2	172	124	79

Entsprechende Flansch-Hälften und O-Ringe finden Sie im Abschnitt Eb.

**6F ISO 6162-2 – Flansch
45° Bogen**

 ISO 12151-3 – E45-S – SFS 45°
 (42,0 MPa/ 6000 psi)


Bestell-Nr.		Schlauch ID				Flansch	A	B	E	F
Serie 46	Serie 48	DN	Zoll	Size	mm	Zoll	mm	mm	mm	mm
16F46-12-12	16F48-12-12	19	3/4	-12	19,1	3/4	88	62	26	41
16F46-16-16	16F48-16-16	25	1	-16	25,4	1	107	78	32	48
	16F48-20-20	31	1 1/4	-20	31,8	1 1/4	141	94	38	54
	16F48-24-24	38	1 1/2	-24	38,1	1 1/2	150	112	44	64
	16F48-32-32	51	2	-32	50,8	2	200	152	56	79

Entsprechende Flansch-Hälften und O-Ringe finden Sie im Abschnitt Eb.

 Geprüfte **Armaturenserien** für Schlauchtypen, je nach size:

Auch in Edelstahl erhältlich. Details siehe CAT 4400.1/DE

46 oder 48	441	461LT	462	462TC	462ST	629PU	692PU Twin										
46	463	492	492ST	492TC	692	692Twin	692TC BCH1										
48	301SN	304	387	387ST	387TC	421RH	421SN	426	421TC	436	441RH	462PU	462PU Twin	BCH2	HT2	...	
	471TC	477	477ST	477TC	477RH	487	487ST	487TC	493	787	787TC	787ST	797	797TC	797ST	811	881