



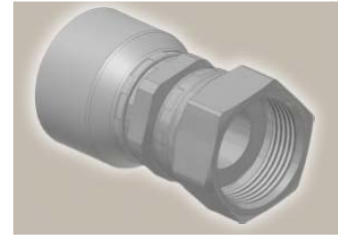
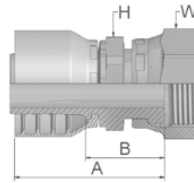
Mitteldruck  
ORFS

Parkrimp No-Skive Armaturen  
Serie 46/48

### JC

### ORFS mit Überwurfmutter

ISO 12151-1 – SWSA  
SAE J516 – ORFS



Bestell-Nr.		Schlauch ID				Gewinde	A	B	H	W
Serie 46	Serie 48	DN	Zoll	Size	mm	UNF	mm	mm	mm	mm
1JC46-4-4	1JC48-4-4	6	1/4	-4	6,4	9/16x18	46	22	14	17
1JC46-6-4	1JC48-6-4	6	1/4	-4	6,4	11/16x16	45	23	17	22
1JC46-8-4	1JC48-8-4	6	1/4	-4	6,4	13/16x16	45	22	19	24
1JC46-6-5	1JC48-6-5	8	5/16	-5	7,9	11/16x16	47	23	17	22
1JC46-4-6	1JC48-4-6	10	3/8	-6	9,5	9/16x18	42	19	17	17
1JC46-6-6	1JC48-6-6	10	3/8	-6	9,5	11/16x16	43	21	17	22
1JC46-8-6	1JC48-8-6	10	3/8	-6	9,5	13/16x16	45	22	19	24
1JC46-6-8	1JC48-6-8	12	1/2	-8	12,7	11/16x16	44	20	17	22
1JC46-8-8	1JC48-8-8	12	1/2	-8	12,7	13/16x16	46	22	22	24
1JC46-10-8	1JC48-10-8	12	1/2	-8	12,7	1x14	48	24	24	30
1JC46-12-8	1JC48-12-8	12	1/2	-8	12,7	1 3/16x12	52	29	30	36
1JC46-8-10	1JC48-8-10	16	5/8	-10	15,9	13/16x16	47	22	22	24
1JC46-10-10	1JC48-10-10	16	5/8	-10	15,9	1x14	51	26	24	30
1JC46-12-10	1JC48-12-10	16	5/8	-10	15,9	1 3/16x12	54	28	30	36
1JC46-10-12	1JC48-10-12	19	3/4	-12	19,1	1x14	54	28	24	30
1JC46-12-12	1JC48-12-12	19	3/4	-12	19,1	1 3/16x12	55	29	30	36
1JC46-16-12	1JC48-16-12	19	3/4	-12	19,1	1 7/16x12	59	33	36	41
	1JC48-12-16	25	1	-16	25,4	1 3/16x12	60	30	32	36
1JC46-16-16	1JC48-16-16	25	1	-16	25,4	1 7/16x12	63	33	36	41
1JC46-20-16	1JC48-20-16	25	1	-16	25,4	1 11/16x12	62	32	41	50
1JC46-20-20		31	1 1/4	-20	31,8	1 11/16x12	71	33	41	50
	1JC48-20-20	31	1 1/4	-20	31,8	1 11/16x12	85	36	50	50

Geprüfte **Armaturenserien** für Schlauchtypen, je nach size:

Auch in Edelstahl erhältlich. Details siehe CAT 4400.1/DE

46 oder 48	441	461LT	462	462TC	462ST	629PU	692PU Twin										
46	463	492	492ST	492TC	692	692Twin	692TC BCH1										
48	301SN	304	387	387ST	387TC	421RH	421SN	426	421TC	436	441RH	462PU	462PU Twin	BCH2	HT2	...	
	471TC	477	477ST	477TC	477RH	487	487ST	487TC	493	787	787TC	787ST	797	797TC	797ST	811	881



Cc-30

Katalog 4400/DE

Archivierung: 05/2020