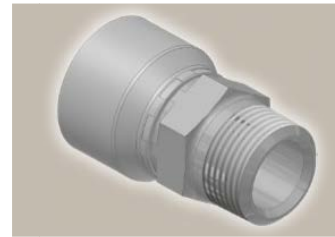
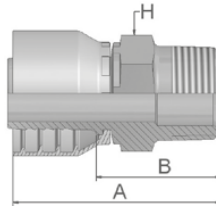


# 01 NPTF-Einschraubzapfen

SAE J476A / J516 – AGN



Bestell-Nr.		Schlauch ID				Gewinde	A	B	H
Serie 46	Serie 48	DN	Zoll	Size	mm	NPTF	mm	mm	mm
10146-2-4	10148-2-4	6	1/4	-4	6,4	1/8-27	48	24	12
10146-4-4	10148-4-4	6	1/4	-4	6,4	1/4-18	53	29	14
10146-6-4	10148-6-4	6	1/4	-4	6,4	3/8-18	55	31	19
10146-4-5	10148-4-5	8	5/16	-5	7,9	1/4-18	53	29	14
10146-6-5	10148-6-5	8	5/16	-5	7,9	3/8-18	55	31	19
10146-4-6	10148-4-6	10	3/8	-6	9,5	1/4-18	52	29	14
10146-6-6	10148-6-6	10	3/8	-6	9,5	3/8-18	54	31	19
10146-8-6	10148-8-6	10	3/8	-6	9,5	1/2-14	55	32	22
10146-6-8	10148-6-8	12	1/2	-8	12,7	3/8-18	55	32	19
10146-8-8	10148-8-8	12	1/2	-8	12,7	1/2-14	61	38	22
10146-8-10	10148-8-10	16	5/8	-10	15,9	1/2-14	63	38	22
10146-12-10	10148-12-10	16	5/8	-10	15,9	3/4-14	59	34	27
10146-12-12	10148-12-12	19	3/4	-12	19,1	3/4-14	60	34	27
10146-16-16	10148-16-16	25	1	-16	25,4	1-11 1/2	75	45	36
10146-20-20		31	1 1/4	-20	31,8	1 1/4-11 1/2	86	48	46
	10148-20-20	31	1 1/4	-20	31,8	1 1/4-11 1/2	104	57	46
	10148-24-24	38	1 1/2	-24	38,1	1 1/2-11 1/2	89	51	50
	10148-32-32	51	2	-32	50,8	2-11 1/2	104	55	65

Serie 46/48

 Geprüfte **Armaturenserien** für Schlauchtypen, je nach size:

Auch in Edelstahl erhältlich. Details siehe CAT 4400.1/DE

<b>46</b> oder <b>48</b>	441	461LT	462	462TC	462ST	629PU	692PU Twin										
<b>46</b>	463	492	492ST	492TC	692	692Twin	692TC BCH1										
<b>48</b>	301SN	304	387	387ST	387TC	421RH	421SN	426	421TC	436	441RH	462PU	462PU Twin	BCH2	HT2	...	
	471TC	477	477ST	477TC	477RH	487	487ST	487TC	493	787	787TC	787ST	797	797TC	797ST	811	881