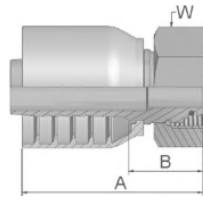


## C9

### Dichtkegel mit Überwurfmutter und O-Ring – schwere Reihe

ISO 12151-2-SWS-S – DKOS



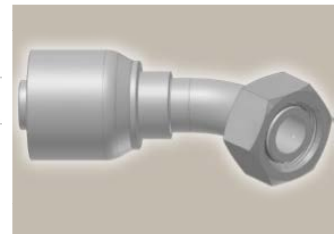
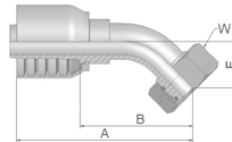
| Bestell-Nr. | Schlauch ID |      |      |      | Gewinde metrisch | Rohr AD mm | A mm | B mm | W mm |
|-------------|-------------|------|------|------|------------------|------------|------|------|------|
|             | DN          | Zoll | Size | mm   |                  |            |      |      |      |
| 1C970-8-6   | 10          | 3/8  | -6   | 9,5  | M16x1,5          | 8          | 53   | 24   | 19   |
| 1C970-12-6  | 10          | 3/8  | -6   | 9,5  | M20x1,5          | 12         | 52   | 22   | 24   |
| 1C970-14-6  | 10          | 3/8  | -6   | 9,5  | M22x1,5          | 14         | 53   | 24   | 27   |
| 1C970-12-8  | 12          | 1/2  | -8   | 12,7 | M20x1,5          | 12         | 60   | 25   | 24   |
| 1C970-16-8  | 12          | 1/2  | -8   | 12,7 | M24x1,5          | 16         | 59   | 24   | 30   |
| 1C970-20-8  | 12          | 1/2  | -8   | 12,7 | M30x2            | 20         | 59   | 24   | 36   |
| 1C970-16-10 | 16          | 5/8  | -10  | 15,9 | M24x1,5          | 16         | 66   | 27   | 30   |
| 1C970-20-10 | 16          | 5/8  | -10  | 15,9 | M30x2            | 20         | 64   | 27   | 36   |
| 1C970-25-10 | 16          | 5/8  | -10  | 15,9 | M36x2            | 25         | 65   | 29   | 46   |
| 1C970-20-12 | 19          | 3/4  | -12  | 19,1 | M30x2            | 20         | 66   | 27   | 36   |
| 1C970-25-12 | 19          | 3/4  | -12  | 19,1 | M36x2            | 25         | 68   | 28   | 46   |
| 1C970-25-16 | 25          | 1    | -16  | 25,4 | M36x2            | 25         | 78   | 33   | 46   |
| 1C970-30-16 | 25          | 1    | -16  | 25,4 | M42x2            | 30         | 80   | 33   | 50   |

Armaturen mit Standard O-Ring können bei einem Temperaturbereich von -40 °C bis +105 °C eingesetzt werden. O-Ring Maße und Artikelnummern finden Sie im Abschnitt Eb. Spezial O-Ringe erhalten Sie auf Anfrage.

## OC

### Dichtkegel mit Überwurfmutter und O-Ring – schwere Reihe 45° Bogen

ISO 12151-2 – SWE 45°-S – DKOS 45°



| Bestell-Nr. | Schlauch ID |      |      |      | Gewinde metrisch | Rohr AD mm | A mm | B mm | E mm | W mm |
|-------------|-------------|------|------|------|------------------|------------|------|------|------|------|
|             | DN          | Zoll | Size | mm   |                  |            |      |      |      |      |
| 10C70-12-6  | 10          | 3/8  | -6   | 9,5  | M20x1,5          | 12         | 69   | 40   | 20   | 24   |
| 10C70-14-6  | 10          | 3/8  | -6   | 9,5  | M22x1,5          | 14         | 76   | 46   | 20   | 27   |
| 10C70-16-8  | 12          | 1/2  | -8   | 12,7 | M24x1,5          | 16         | 83   | 48   | 24   | 30   |
| 10C70-16-10 | 16          | 5/8  | -10  | 15,9 | M24x1,5          | 16         | 88   | 49   | 22   | 30   |
| 10C70-20-10 | 16          | 5/8  | -10  | 15,9 | M30x2            | 20         | 91   | 51   | 25   | 36   |
| 10C70-25-10 | 16          | 5/8  | -10  | 15,9 | M36x2            | 25         | 92   | 56   | 27   | 46   |
| 10C70-20-12 | 19          | 3/4  | -12  | 19,1 | M30x2            | 20         | 99   | 60   | 28   | 36   |
| 10C70-25-12 | 19          | 3/4  | -12  | 19,1 | M36x2            | 25         | 100  | 61   | 29   | 46   |
| 10C70-25-16 | 25          | 1    | -16  | 25,4 | M36x2            | 25         | 123  | 76   | 33   | 46   |
| 10C70-30-16 | 25          | 1    | -16  | 25,4 | M42x2            | 30         | 126  | 79   | 36   | 50   |

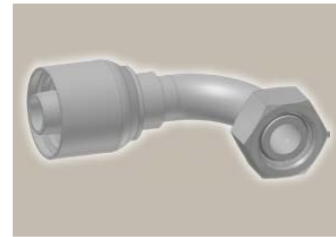
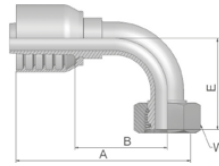
Armaturen mit Standard O-Ring können bei einem Temperaturbereich von -40 °C bis +105 °C eingesetzt werden. O-Ring Maße und Artikelnummern finden Sie im Abschnitt Eb. Spezial O-Ringe erhalten Sie auf Anfrage.

Geprüfte **Armaturenserie** für Schlauchtypen, je nach size:

**70** | 371LT | 372 | 372RH | 372TC | 701 | 701 TC | F42-8

## CF Dichtkegel mit Überwurfmutter und O-Ring – leichte Reihe 90° Bogen

ISO 12151-2-SWE-L – DKOL 90°

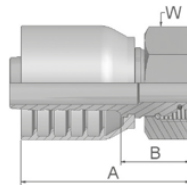


| Bestell-Nr. | Schlauch ID |       |      |      | Gewinde metrisch | Rohr AD mm | A mm | B mm | E mm | W mm |
|-------------|-------------|-------|------|------|------------------|------------|------|------|------|------|
|             | DN          | Zoll  | Size | mm   |                  |            |      |      |      |      |
| 1CF73-28-16 | 25          | 1     | -16  | 25,4 | -                | -          | -    | -    | -    | -    |
| 1CF73-35-20 | 31          | 1 1/4 | -20  | 31,8 | M45x2            | 35         | 150  | 86   | 79   | 50   |
| 1CF73-42-24 | 38          | 1 1/2 | -24  | 38,1 | -                | -          | -    | -    | -    | -    |

Armaturen mit Standard O-Ring können bei einem Temperaturbereich von -40 °C bis +105 °C eingesetzt werden. O-Ring Maße und Artikelnummern finden Sie im Abschnitt Eb. Spezial O-Ringe erhalten Sie auf Anfrage.

## C9 Dichtkegel mit Überwurfmutter und O-Ring – schwere Reihe

ISO 12151-2-SWS-S – DKOS



| Bestell-Nr.     | Schlauch ID |       |      |      | Gewinde metrisch | Rohr AD mm | A mm | B mm | W mm |
|-----------------|-------------|-------|------|------|------------------|------------|------|------|------|
|                 | DN          | Zoll  | Size | mm   |                  |            |      |      |      |
| 1C973-20-12     | 19          | 3/4   | -12  | 19,1 | M30x2            | 20         | 81   | 33   | 36   |
| 1C973-25-12     | 19          | 3/4   | -12  | 19,1 | M36x2            | 25         | 79   | 31   | 46   |
| 1C973-25-12SW41 | 19          | 3/4   | -12  | 19,1 | M36x2            | 25         | 79   | 31   | 41   |
| 1C973-30-12     | 19          | 3/4   | -12  | 19,1 | M42x2            | 30         | 82   | 34   | 50   |
| 1C973-25-16     | 25          | 1     | -16  | 25,4 | M36x2            | 25         | 87   | 36   | 46   |
| 1C973-30-16     | 25          | 1     | -16  | 25,4 | M42x2            | 30         | 87   | 36   | 50   |
| 1C973-25-20     | 31          | 1 1/4 | -20  | 31,8 | M36x2            | 25         | 102  | 38   | 46   |
| 1C973-30-20     | 31          | 1 1/4 | -20  | 31,8 | M42x2            | 30         | 106  | 42   | 50   |
| 1C973-38-20     | 31          | 1 1/4 | -20  | 31,8 | M52x2            | 38         | 101  | 37   | 60   |
| 1C973-38-24     | 38          | 1 1/2 | -24  | 38,1 | M52x2            | 38         | 105  | 42   | 60   |

Armaturen mit Standard O-Ring können bei einem Temperaturbereich von -40 °C bis +105 °C eingesetzt werden. O-Ring Maße und Artikelnummern finden Sie im Abschnitt Eb. Spezial O-Ringe erhalten Sie auf Anfrage.

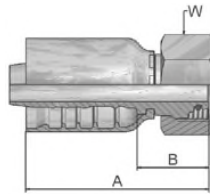
 Geprüfte **Armaturenserie** für Schlauchtypen:

**73** | 731 | 731TC | SX35 | SX35LT | SX35TC | SX42 | SX42LT | SX42TC

## C9

### Dichtkegel mit Überwurfmutter und O-Ring – schwere Reihe

ISO 12151-2-SWS-S – DKOS



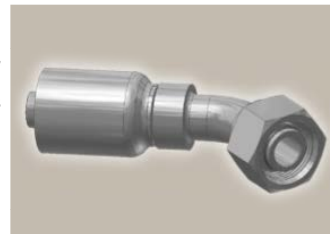
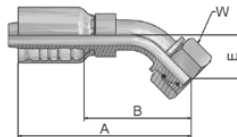
| Bestell-Nr.      | Schlauch ID |       |      |      | Gewinde metrisch | A mm | B mm | W mm |
|------------------|-------------|-------|------|------|------------------|------|------|------|
|                  | DN          | Zoll  | Size | mm   |                  |      |      |      |
| 1C977-12-8       | 12          | 1/2   | -8   | 12,7 | M20x1,5          | 61   | 26   | 24   |
| 1C977-16-8       | 12          | 1/2   | -8   | 12,7 | M24x1,5          | 60   | 25   | 30   |
| 1C977-16-10      | 16          | 5/8   | -10  | 15,9 | M24x1,5          | 67   | 28   | 30   |
| 1C977-20-10      | 16          | 5/8   | -10  | 15,9 | M30x2            | 68   | 28   | 36   |
| 1C977-20-12      | 19          | 3/4   | -12  | 19,1 | M30x2            | 76   | 30   | 36   |
| 1C977-25-12      | 19          | 3/4   | -12  | 19,1 | M36x2            | 76,6 | 30,6 | 46   |
| 1C977-25-12-SW41 | 19          | 3/4   | -12  | 19,1 | M36x2            | 77   | 31   | 41   |
| 1C977-30-12      | 19          | 3/4   | -12  | 19,1 | M42x2            | 83   | 37   | 50   |
| 1C977-25-16      | 25          | 1     | -16  | 25,4 | M36x2            | 86   | 35   | 46   |
| 1C977-30-16      | 25          | 1     | -16  | 25,4 | M42x2            | 89   | 35   | 50   |
| 1C977-30-20      | 31          | 1 1/4 | -20  | 31,8 | M42x2            | 102  | 39   | 50   |
| 1C977-38-20      | 31          | 1 1/4 | -20  | 31,8 | M52x2            | 100  | 36   | 60   |
| 1C977-38-24      | 38          | 1 1/2 | -24  | 38,1 | M52x2            | 106  | 39   | 60   |

Armaturen mit Standard O-Ring können bei einem Temperaturbereich von -40 °C bis +105 °C eingesetzt werden. O-Ring Maße und Artikelnummern finden Sie im Abschnitt Eb. Spezial O-Ringe erhalten Sie auf Anfrage.

## OC

### Dichtkegel mit Überwurfmutter und O-Ring – schwere Reihe 45° Bogen

ISO 12151-2 – SWE 45°-S – DKOS 45°



| Bestell-Nr.      | Schlauch ID |       |      |      | Gewinde metrisch | A mm | B mm | E mm | W mm |
|------------------|-------------|-------|------|------|------------------|------|------|------|------|
|                  | DN          | Zoll  | Size | mm   |                  |      |      |      |      |
| 10C77-16-8       | 12          | 1/2   | -8   | 12,7 | M24x1,5          | 83   | 49   | 24   | 30   |
| 10C77-12-10      | 16          | 5/8   | -10  | 15,9 | M20x1,5          | 105  | 66   | 26   | 24   |
| 10C77-16-10      | 16          | 5/8   | -10  | 15,9 | M24x1,5          | 111  | 64   | 24   | 30   |
| 10C77-20-10      | 16          | 5/8   | -10  | 15,9 | M30x2            | 107  | 68   | 28   | 36   |
| 10C77-20-12      | 19          | 3/4   | -12  | 19,1 | M30x2            | 120  | 74   | 30   | 36   |
| 10C77-25-12      | 19          | 3/4   | -12  | 19,1 | M36x2            | 119  | 73   | 29   | 46   |
| 10C77-25-12-SW41 | 19          | 3/4   | -12  | 19,1 | M36x2            | 119  | 73   | 29   | 41   |
| 10C77-30-12      | 19          | 3/4   | -12  | 19,1 | M42x2            | 121  | 75   | 30   | 50   |
| 10C77-25-16      | 25          | 1     | -16  | 25,4 | M36x2            | 142  | 88   | 33   | 46   |
| 10C77-30-16      | 25          | 1     | -16  | 25,4 | M42x2            | 142  | 88   | 33   | 50   |
| 10C77-30-20      | 31          | 1 1/4 | -20  | 31,8 | M42x2            | 155  | 91   | 34   | 50   |
| 10C77-38-20      | 31          | 1 1/4 | -20  | 31,8 | M52x2            | 161  | 97   | 37   | 60   |
| 10C77-38-24      | 38          | 1 1/2 | -24  | 38,1 | M52x2            | 195  | 128  | 49   | 60   |

Armaturen mit Standard O-Ring können bei einem Temperaturbereich von -40 °C bis +105 °C eingesetzt werden. O-Ring Maße und Artikelnummern finden Sie im Abschnitt Eb. Spezial O-Ringe erhalten Sie auf Anfrage.

Geprüfte **Armaturenserie** für Schlauchtypen, je nach size:

|           |        |       |        |     |       |       |     |       |       |     |       |       |       |      |     |
|-----------|--------|-------|--------|-----|-------|-------|-----|-------|-------|-----|-------|-------|-------|------|-----|
| <b>77</b> | 387    | 387ST | 387TC  | 487 | 487ST | 487TC | 787 | 787TC | 787ST | 797 | 797TC | 797ST | 797RH | SX42 | ... |
|           | SX42LT |       | SX42TC |     |       |       |     |       |       |     |       |       |       |      |     |

Serie 77