

Druckschalter SW 27 mit integriertem Stecker

Wechsler mit Silber- oder Goldkontakten



- Große Auswahl elektrischer Steckervarianten für schnelle Montage und sichere Verbindung
- Im Werk einstellbare Hysterese
- Hohe Schutzart bis IP67 oder IP6K9K
- Kompakte und robuste Bauform im industriellen Umfeld, in Bau- oder Landmaschinen sowie in Nutzfahrzeugen
- Schalterpunkt über Einstellschraube im Stecker auch vor Ort einstellbar¹⁾
- Sehr hohe Überdruckfestigkeit
- Passende Gegenstecker als Zubehör erhältlich

¹⁾ Die Druckschalter können auch ab Werk voreingestellt geliefert werden.
Bei werksseitig voreingestellten Druckschaltern wird der Schalterpunkt aufgeprägt.

Druckschalter SW 27 mit integriertem Stecker

Technische Daten

| | | | |
|---|--|--------------------|--------------------|
| Baureihen: | 0132-0137 | 0184 / 0185 | 0194 / 0195 |
| Bemessungsbetriebsspannung: | 10 ... 48 VAC/DC | 10 ... 250 VAC/DC | 5 ... 24 VDC |
| Bemessungsstrom: (ohmsche Last, DC12 und AC12) | 10 mA ... 4 A | 10 mA ... 4 A | 3 ... 50 mA |
| Temperaturbeständigkeit der Dichtungswerkstoffe: | NBR (Überdruckfestigkeit bis 300 bar) | -40 °C ... +100 °C | |
| | NBR (Überdruckfestigkeit bis 100 bar) (im Kolbendruckschalter) | -30 °C ... +100 °C | |
| | EPDM | -30 °C ... +120 °C | |
| | FKM (im Membrandruckschalter) | -5 °C ... +120 °C | |
| | FKM (im Kolbendruckschalter) | -15 °C ... +120 °C | |
| | FFKM | -20 °C ... +120 °C | |
| | Silikon | -40 °C ... +120 °C | |
| | HNBR | -30 °C ... +120 °C | |
| Schalzhäufigkeit: | 200 / min | | |
| Mechanische Lebensdauer: | 1.000.000 Schaltspiele (bei Membrandruckschaltern gilt die Lebensdauer nur für Schaltdrücke bis max. 50 bar) | | |
| Druckanstiegsrate: | ≤ 1 bar/ms | | |
| Hysteresis: (nur im Werk einstellbar) | Einstellbarer mittlerer Wert 10 ... 30 % typabhängig | | |
| Vibrationsfestigkeit: | 10 g; 5 ... 200 Hz Sinus; DIN EN 60068-2-6 | | |
| Schockfestigkeit: | 294 m/s ² ; 14 ms Halbsinus; DIN EN 60068-2-27 | | |
| Gewicht: | ca. 100 g | ca. 130 g | ca. 130 g |

Übersicht max. Betriebsspannung und -strom, Kontaktwerkstoff

| Baureihe: | 0132 | 0133 | 0134 | 0135 | 0136 | 0137 | 0184 | 0185 | 0194 | 0195 |
|--|--------------------|------|----------------------------|------|-----------------|------|---------------|------|------|------|
| 5 ... 24 VDC | | | | | | | | | ● | ● |
| 10 ... 48 VAC/DC | ● | ● | ● | ● | ● | ● | | | | |
| 10 ... 250 VAC/DC | | | | | | | ● | ● | | |
| 3 ... 50 mA | | | | | | | | | ● | ● |
| 10 mA ... 4 A | ● | ● | ● | ● | ● | ● | ● | ● | | |
| Goldkontakte | ○ | ○ | ○ | ○ | ○ | ○ | | | ● | ● |
| Silberkontakte | ● | ● | ● | ● | ● | ● | ● | ● | | |
| Einstellbare Hysteresis (nur im Werk einstellbar) | ● | ● | ● | ● | ● | ● | ● | ● | ● | ● |
| Steckertyp | AMP Superseal 1.5° | | M12x1 DIN EN 61076-2-101-A | | Deutsch DT04-3P | | DIN EN 175301 | | | |
| Schutzart | IP67 | | IP67 | | IP67, IP6K9K | | IP65 | | | |

○ Als Option verfügbar



M

33

M.2
SW 27 integriert

0132 / 0133 / 0134 / 0135 / 0136 / 0137

Membran- / Kolbendruckschalter mit integriertem Stecker bis max. 48 V

- Einfache, schnelle und sichere elektrische Verbindung mit montagefreundlichen Steckern
- Schnelle Montage durch Steckschlüssel (Nuss)
- Mit eingebautem Wechsler und Silberkontakten (Goldkontakte optional lieferbar)
- Hysterese ab Werk einstellbar
- Körper aus verzinktem Stahl (CrVI-frei, andere Gehäusewerkstoffe optional lieferbar)

Baureihe / Typ ▶

Bauhöhe ohne Gewinde ▶

Kontaktbelegung ▶

Schaltbilder ▶




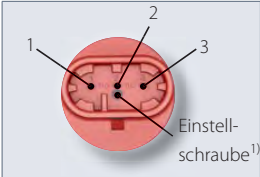
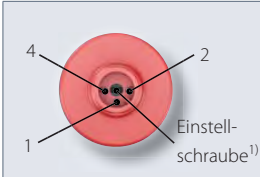
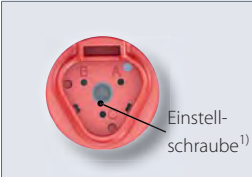
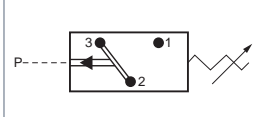
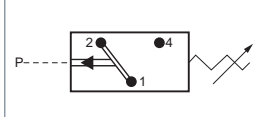
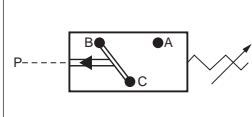
Zubehör ▶

Nicht im Liefer-
umfang enthalten.

Bitte separat bestellen.

Kabelquerschnitt /
IP-Schutzart ▶

Artikelnummer ▶

| 0132 / 0133 | 0134 / 0135 | 0136 / 0137 |
|---|--|---|
|  |  |  |
| TE AMP Superseal 1.5® IP67 | M12x1 EN 61076-2-101-A Kontaktbelegung DIN 60947-5-2 IP67 | Deutsch DT04-3P® IP67, IP6K9K |
| H ≈ 73 mm | L ~ 65 mm | H ≈ 71 mm |
|  |  |  |
|  |  |  |

¹⁾ max. 2 mm Klingenbreite für Schraubendreher

Gegenstecker mit 2 m Kabel

| TE AMP Superseal 1.5® | M12x1 EN 61076-2-101-LF | Deutsch DT06-3S® |
|---|--|---|
|  |  |  |
| 3 x 0,5 mm ² Radox-Kabel / IP65 | 4 x 0,34 mm ² PUR-Kabel / IP67 | 3 x 0,5 mm ² PUR-Kabel / IP67 |
| 1-1-32-653-158 | 1-1-00-653-162 | 1-1-36-653-160 |

0132 / 0133 / 0134 / 0135 / 0136 / 0137

Membran- / Kolbendruckschalter mit integriertem Stecker bis max. 48 V

| p _{max} in bar | Einstellbereich in bar | Toleranz bei Raum- temperatur in bar | Gewinde | Artikelnummer |
|----------------------------|---------------------------|---|---------|---------------|
|----------------------------|---------------------------|---|---------|---------------|

0132 / 0134 / 0136 Membrandruckschalter

| | | | | |
|-------------------|-----------|-------------|----------------------------|--|
| 100 ¹⁾ | 0,3 - 1,5 | ± 0,2 | G1/4 | 013X - 457 03 - X - 003 |
| | | | M10x1 keg. | 013X - 457 01 - X - 001 |
| | | | M12x1.5 zyl. | 013X - 457 02 - X - 002 |
| | | | NPT1/8 | 013X - 457 04 - X - 318 |
| | | | NPT1/4 | 013X - 457 09 - X - 314 |
| | | | 7/16-20 UNF 9/16-18 UNF | 013X - 457 20 - X - 301 013X - 457 21 - X - 302 |
| 400 ¹⁾ | 1 - 10 | ± 0,5 | G1/4 | 013X - 458 03 - X - 042 |
| | | | M10x1 keg. | 013X - 458 01 - X - 040 |
| | | | M12x1.5 zyl. | 013X - 458 02 - X - 041 |
| | | | NPT1/8 | 013X - 458 04 - X - 343 |
| | | | NPT1/4 | 013X - 458 09 - X - 340 |
| | | | 7/16-20 UNF 9/16-18 UNF | 013X - 458 20 - X - 341 013X - 458 21 - X - 342 |
| 400 ¹⁾ | 10 - 50 | ± 3,0 | G1/4 | 013X - 459 03 - X - 009 |
| | | | M10x1 keg. | 013X - 459 01 - X - 007 |
| | | | M12x1.5 zyl. | 013X - 459 02 - X - 008 |
| | | | NPT1/8 | 013X - 459 04 - X - 320 |
| | | | NPT1/4 | 013X - 459 09 - X - 316 |
| | | | 7/16-20 UNF 9/16-18 UNF | 013X - 459 20 - X - 305 013X - 459 21 - X - 306 |
| 400 ¹⁾ | 10 - 100 | ± 3,0 - 5,0 | G1/4 | 013X - 461 03 - X - 012 |
| | | | M10x1 keg. | 013X - 461 01 - X - 010 |
| | | | M12x1.5 zyl. | 013X - 461 02 - X - 011 |
| | | | NPT1/8 | 013X - 461 04 - X - 321 |
| | | | NPT1/4 | 013X - 461 09 - X - 317 |
| | | | 7/16-20 UNF 9/16-18 UNF | 013X - 461 20 - X - 307 013X - 461 21 - X - 308 |

0133 / 0135 / 0137 Kolbendruckschalter

| | | | | |
|-------------------|----------|-------|----------------------------|--|
| 700 ¹⁾ | 50 - 200 | ± 5,0 | G1/4 | 013X - 460 03 - X - 003 |
| | | | M10x1 keg. | 013X - 460 01 - X - 001 |
| | | | M12x1.5 zyl. | 013X - 460 02 - X - 002 |
| | | | NPT1/8 | 013X - 460 04 - X - 304 |
| | | | NPT1/4 | 013X - 460 09 - X - 303 |
| | | | 7/16-20 UNF 9/16-18 UNF | 013X - 460 20 - X - 301 013X - 460 21 - X - 302 |

Dichtungswerkstoffe – Einsatzbereiche

| | | |
|--------------------|--|---|
| NBR | Hydrauliköl, Maschinenöl, Heizöl, Luft, Stickstoff usw. | 1 |
| EPDM | Bremsflüssigkeit, Wasserstoff, Sauerstoff, Azetylen, usw. | 2 |
| FKM | Hydraulikflüssigkeiten (HFA, HFB, HFD), Benzin usw. | 3 |
| FFKM | Chemische Säuren, verdünnte Laugen, Keton, Ester, Alkohole | 6 |
| HNBR ²⁾ | Hydrauliköl, Maschinenöl, Ester basierende Bioöle | 9 |

Temperaturbereich und Einsatzgrenzen der Dichtungswerkstoffe siehe Seite 33

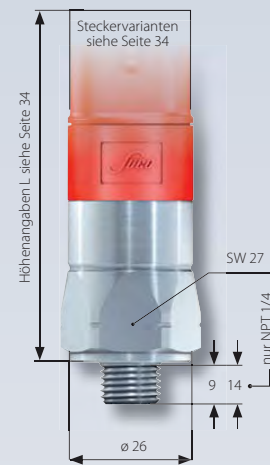
Artikelnummer: **013X - XXX XX - X - XXX**

¹⁾ Statischer Wert. Dynamischer Wert 30 bis 50 % niedriger. Die Werte beziehen sich auf den hydraulischen bzw. pneumatischen Teil des Druckschalters.

²⁾ HNBR-Membran nicht verfügbar für Druckbereiche von 0,3 - 1,5 bar.

M.2

SW 27 integriert

M



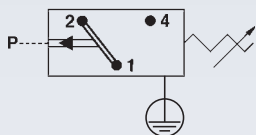
35

M.2

SW 27 integriert



Gerätesteckdose im Lieferumfang enthalten



0184

Membrandruckschalter bis max. 250 V

- Aus verzinktem Stahl (CrVI-frei, andere Gehäusewerkstoffe optional lieferbar)
- Mit Gerätesteckdose ähnlich DIN EN 175301 (DIN 43650)
- Mit eingebautem Wechsler mit Silberkontakten
- Überdrucksicher bis 100 / 400 bar¹⁾
- Hysterese im Werk einstellbar

| P_{max} in bar | Einstellbereich in bar | Toleranz bei Raumtemperatur in bar | Außengewinde | Artikelnummer |
|------------------|------------------------|------------------------------------|--------------|---------------|
|------------------|------------------------|------------------------------------|--------------|---------------|

0184 Membrandruckschalter

| P_{max} in bar | Einstellbereich in bar | Toleranz bei Raumtemperatur in bar | Außengewinde | Artikelnummer |
|-------------------|-------------------------|------------------------------------|-------------------|-------------------------|
| 100 ¹⁾ | 0,3 - 1,5 | ± 0,2 | G1/4 | 0184 - 457 03 - X - 003 |
| | | | M10x1 keg. | 0184 - 457 01 - X - 001 |
| | | | M12x1.5 zyl. | 0184 - 457 02 - X - 002 |
| | | | NPT1/8 | 0184 - 457 04 - X - 318 |
| | | | NPT1/4 | 0184 - 457 09 - X - 314 |
| 400 ¹⁾ | 10 - 50 | ± 3,0 | 7/16-20 UNF | 0184 - 457 20 - X - 301 |
| | | | 9/16-18 UNF | 0184 - 457 21 - X - 302 |
| | | | G1/4 | 0184 - 458 03 - X - 042 |
| | | | M10x1 keg. | 0184 - 458 01 - X - 040 |
| | | | M12x1.5 zyl. | 0184 - 458 02 - X - 041 |
| 400 ¹⁾ | 10 - 50 | ± 3,0 | NPT1/8 | 0184 - 458 04 - X - 343 |
| | | | NPT1/4 | 0184 - 458 09 - X - 340 |
| | | | 7/16-20 UNF | 0184 - 458 20 - X - 341 |
| | | | 9/16-18 UNF | 0184 - 458 21 - X - 342 |
| | | | 400 ¹⁾ | 10 - 100 |
| M10x1 keg. | 0184 - 459 01 - X - 007 | | | |
| M12x1.5 zyl. | 0184 - 459 02 - X - 008 | | | |
| NPT1/8 | 0184 - 459 04 - X - 320 | | | |
| NPT1/4 | 0184 - 459 09 - X - 311 | | | |
| 400 ¹⁾ | 10 - 100 | ± 3,0 - 5,0 | 7/16-20 UNF | 0184 - 459 20 - X - 305 |
| | | | 9/16-18 UNF | 0184 - 459 21 - X - 306 |
| | | | G1/4 | 0184 - 461 03 - X - 012 |
| | | | M10x1 keg. | 0184 - 461 01 - X - 010 |
| | | | M12x1.5 zyl. | 0184 - 461 02 - X - 011 |
| 400 ¹⁾ | 10 - 100 | ± 3,0 - 5,0 | NPT1/8 | 0184 - 461 04 - X - 321 |
| | | | NPT1/4 | 0184 - 461 09 - X - 312 |
| | | | 7/16-20 UNF | 0184 - 461 20 - X - 307 |
| | | | 9/16-18 UNF | 0184 - 461 21 - X - 308 |

Dichtungswerkstoffe – Einsatzbereiche

| | | |
|--------------------|--|---|
| NBR | Hydrauliköl, Maschinenöl, Heizöl, Luft, Stickstoff usw. | 1 |
| EPDM | Bremsflüssigkeit, Wasserstoff, Sauerstoff, Azetylen, usw. | 2 |
| FKM | Hydraulikflüssigkeiten (HFA, HFB, HFD), Benzin usw. | 3 |
| FFKM | Chemische Säuren, verdünnte Laugen, Keton, Ester, Alkohole | 6 |
| HNBR ²⁾ | Hydrauliköl, Maschinenöl, Ester basierende Bioöle | 9 |

Temperaturbereich und Einsatzgrenzen der Dichtungswerkstoffe siehe Seite 33



Artikelnummer: **0184 - XXX XX - X - XXX**

¹⁾ Statischer Wert. Dynamischer Wert 30 bis 50 % niedriger. Die Werte beziehen sich auf den hydraulischen bzw. pneumatischen Teil des Druckschalters.

²⁾ HNBR-Membran nicht verfügbar für Druckbereiche von 0,3 - 1,5 bar.

0185

Kolbendruckschalter bis max. 250 V

- Aus verzinktem Stahl (CrVI-frei, andere Gehäusewerkstoffe optional lieferbar)
- Mit Gerätesteckdose ähnlich DIN EN 175301 (DIN 43650)
- Mit eingebautem Wechsler mit Silberkontakten
- Überdrucksicher bis 700 bar, Berstdrucksicher bis 1.000 bar¹⁾
- Hysterese im Werk einstellbar

| P _{max} in bar | Einstellbereich in bar | Toleranz bei Raum- temperatur in bar | Außengewinde | Artikelnummer |
|----------------------------|---------------------------|---|--------------|---------------|
|----------------------------|---------------------------|---|--------------|---------------|

0185 Kolbendruckschalter

| 700 ¹⁾ | 50 - 200 | ± 5,0 | G1/4 | 0185 - 460 03 - X - 003 |
|-------------------|----------|-------|--------------|-------------------------|
| | | | M10x1 keg. | 0185 - 460 01 - X - 001 |
| | | | M12x1.5 zyl. | 0185 - 460 02 - X - 002 |
| | | | NPT1/8 | 0185 - 460 04 - X - 304 |
| | | | NPT1/4 | 0185 - 460 09 - X - 303 |
| | | | 7/16-20 UNF | 0185 - 460 20 - X - 301 |
| | | | 9/16-18 UNF | 0185 - 460 21 - X - 302 |

Dichtungswerkstoffe – Einsatzbereiche

| | | |
|------|---|---|
| NBR | Hydrauliköl, Maschinenöl, Heizöl, Luft, Stickstoff usw. | 1 |
| EPDM | Bremsflüssigkeit, Wasserstoff, Sauerstoff, Azetylen, usw. | 2 |
| FKM | Hydraulikflüssigkeiten (HFA, HFB, HFD), Benzin usw. | 3 |
| HNBR | Hydrauliköl, Maschinenöl, Ester basierende Bioöle | 9 |

Temperaturbereich und Einsatzgrenzen der Dichtungswerkstoffe siehe Seite 33

Artikelnummer: **0185 - 460 XX - X - XXX**

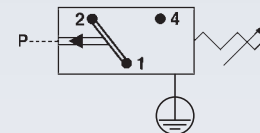
M.2

SW 27 integriert

JUCA



Gerätesteckdose im Lieferumfang enthalten



M

37

¹⁾ Statischer Wert. Dynamischer Wert 30 bis 50 % niedriger. Die Werte beziehen sich auf den hydraulischen bzw. pneumatischen Teil des Druckschalters.

M.2

SW 27 integriert



Gerätesteckdose im Lieferumfang enthalten



0194

Membrandruckschalter bis max. 24 V mit Goldkontakten

- Aus verzinktem Stahl (CrVI-frei)
- Mit Gerätesteckdose ähnlich DIN EN 175301 (DIN 43650)
- Mit eingebautem Wechsler mit Goldkontakten
- Überdrucksicher bis 100 / 400 bar¹⁾
- Hysterese im Werk einstellbar

| p _{max} in bar | Einstellbereich in bar | Toleranz bei Raum- temperatur in bar | Außengewinde | Artikelnummer |
|----------------------------|---------------------------|---|--------------|---------------|
|----------------------------|---------------------------|---|--------------|---------------|

0194 Membrandruckschalter

| | | | | |
|-------------------|-----------|-------------|--------------|-------------------------|
| 100 ¹⁾ | 0,3 - 1,5 | ± 0,2 | G1/4 | 0194 - 457 03 - X - 003 |
| | | | M10x1 keg. | 0194 - 457 01 - X - 001 |
| | | | M12x1.5 zyl. | 0194 - 457 02 - X - 002 |
| | | | NPT1/8 | 0194 - 457 04 - X - 318 |
| | | | NPT1/4 | 0194 - 457 09 - X - 314 |
| | | | 7/16-20 UNF | 0194 - 457 20 - X - 301 |
| 400 ¹⁾ | 10 - 50 | ± 3,0 | 9/16-18 UNF | 0194 - 457 21 - X - 302 |
| | | | G1/4 | 0194 - 458 03 - X - 042 |
| | | | M10x1 keg. | 0194 - 458 01 - X - 040 |
| | | | M12x1.5 zyl. | 0194 - 458 02 - X - 041 |
| | | | NPT1/8 | 0194 - 458 04 - X - 343 |
| | | | NPT1/4 | 0194 - 458 09 - X - 340 |
| 400 ¹⁾ | 10 - 50 | ± 3,0 | 7/16-20 UNF | 0194 - 458 20 - X - 341 |
| | | | 9/16-18 UNF | 0194 - 458 21 - X - 342 |
| | | | G1/4 | 0194 - 459 03 - X - 009 |
| | | | M10x1 keg. | 0194 - 459 01 - X - 007 |
| | | | M12x1.5 zyl. | 0194 - 459 02 - X - 008 |
| | | | NPT1/8 | 0194 - 459 04 - X - 320 |
| 400 ¹⁾ | 10 - 100 | ± 3,0 - 5,0 | NPT1/4 | 0194 - 459 09 - X - 311 |
| | | | 7/16-20 UNF | 0194 - 459 20 - X - 305 |
| | | | 9/16-18 UNF | 0194 - 459 21 - X - 306 |
| | | | G1/4 | 0194 - 461 03 - X - 012 |
| | | | M10x1 keg. | 0194 - 461 01 - X - 010 |
| | | | M12x1.5 zyl. | 0194 - 461 02 - X - 011 |
| 400 ¹⁾ | 10 - 100 | ± 3,0 - 5,0 | NPT1/8 | 0194 - 461 04 - X - 321 |
| | | | NPT1/4 | 0194 - 461 09 - X - 312 |
| | | | 7/16-20 UNF | 0194 - 461 20 - X - 307 |
| | | | 9/16-18 UNF | 0194 - 461 21 - X - 308 |

Dichtungswerkstoffe – Einsatzbereiche

| | | |
|--------------------|--|---|
| NBR | Hydrauliköl, Maschinenöl, Heizöl, Luft, Stickstoff usw. | 1 |
| EPDM | Bremsflüssigkeit, Wasserstoff, Sauerstoff, Azetylen, usw. | 2 |
| FKM | Hydraulikflüssigkeiten (HFA, HFB, HFD), Benzin usw. | 3 |
| FFKM | Chemische Säuren, verdünnte Laugen, Keton, Ester, Alkohole | 6 |
| HNBR ²⁾ | Hydrauliköl, Maschinenöl, Ester basierende Bioöle | 9 |

Temperaturbereich und Einsatzgrenzen der Dichtungswerkstoffe siehe Seite 33



Artikelnummer: **0194 - XXX XX - X - XXX**

¹⁾ Statischer Wert. Dynamischer Wert 30 bis 50 % niedriger. Die Werte beziehen sich auf den hydraulischen bzw. pneumatischen Teil des Druckschalters.

²⁾ HNBR-Membran nicht verfügbar für Druckbereiche von 0,3 - 1,5 bar.

0195

Kolbendruckschalter bis max. 24 V mit Goldkontakten

- Aus verzinktem Stahl (CrVI-frei)
- Mit Gerätesteckdose ähnlich DIN EN 175301 (DIN 43650)
- Mit eingebautem Wechsler mit Goldkontakten
- Überdrucksicher bis 700 bar, Berstdrucksicher bis 1.000 bar¹⁾
- Hysterese im Werk einstellbar

| p _{max} in bar | Einstellbereich in bar | Toleranz bei Raum- temperatur in bar | Außengewinde | Artikelnummer |
|----------------------------|---------------------------|---|--------------|---------------|
|----------------------------|---------------------------|---|--------------|---------------|

0195 Kolbendruckschalter

| 700 ¹⁾ | 50 - 200 | ± 5,0 | G1/4 | 0195 - 460 03 - X - 003 |
|-------------------|----------|-------|--------------|-------------------------|
| | | | M10x1 keg. | 0195 - 460 01 - X - 001 |
| | | | M12x1.5 zyl. | 0195 - 460 02 - X - 002 |
| | | | NPT1/8 | 0195 - 460 04 - X - 304 |
| | | | NPT1/4 | 0195 - 460 09 - X - 303 |
| | | | 7/16-20 UNF | 0195 - 460 20 - X - 301 |
| | | | 9/16-18 UNF | 0195 - 460 21 - X - 302 |

Dichtungswerkstoffe – Einsatzbereiche

| | | |
|------|---|---|
| NBR | Hydrauliköl, Maschinenöl, Heizöl, Luft, Stickstoff usw. | 1 |
| EPDM | Bremsflüssigkeit, Wasserstoff, Sauerstoff, Azetylen, usw. | 2 |
| FKM | Hydraulikflüssigkeiten (HFA, HFB, HFD), Benzin usw. | 3 |
| HNBR | Hydrauliköl, Maschinenöl, Ester basierende Bioöle | 9 |

Temperaturbereich und Einsatzgrenzen der Dichtungswerkstoffe siehe Seite 33

Artikelnummer: **0195 - 460 XX - X - XXX**

¹⁾ Statistischer Wert. Dynamischer Wert 30 bis 50 % niedriger. Die Werte beziehen sich auf den hydraulischen bzw. pneumatischen Teil des Druckschalters.

M.2

SW 27 integriert




Gerätesteckdose im Lieferumfang enthalten

