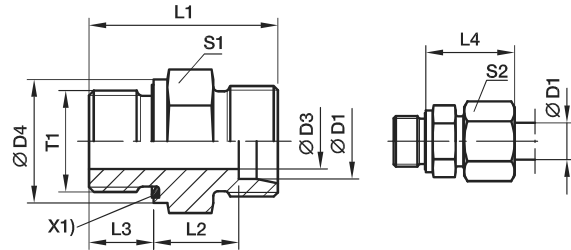


## GE-R-ED Gerader Einschraubstutzen

Zöll. Einschraubzapfen – ED (ISO 1179) / EO 24° Anschluss



X1) Eolastic-Dichtung ED

Bau-Reihe	D1	T1	D3	D4	L1	L2	L3	L4	S1	S2	Gewicht g/1 St.	Bestellzeichen*	PN (bar) <sup>1)</sup>		
													CF	71	MS
LL <sup>2)</sup>	04	G 1/8 A	3	14	20.0	9.5	6.5	19	14	10	10	GE04LLREDOMD	100	100	63
	06	G 1/8 A	4	14	20.0	8.0	6.5	20	14	12	11	GE06LLREDOMD	100	100	63
L <sup>3)</sup>	06	G 1/8 A	4	14	23.5	8.5	8.0	23	14	14	13	GE06LREDOMD	500	315	200
	06	G 1/4 A	4	19	29.0	10.0	12.0	25	19	14	28	GE06LR1/4EDOMD	500	315	200
	06	G 3/8 A	4	22	30.5	11.5	12.0	26	22	14	44	GE06LR3/8EDOMD	420	315	200
	06	G 1/2 A	4	27	33.0	12.0	14.0	27	27	14	61	GE06LR1/2EDOMD	400	315	200
	08	G 1/4 A	6	19	29.0	10.0	12.0	25	19	17	27	GE08LREDOMD	500	315	200
	08	G 1/8 A	4	14	24.5	9.5	8.0	24	14	17	16	GE08LR1/8EDOMD	500	315	200
	08	G 3/8 A	6	22	30.5	11.5	12.0	26	22	17	45	GE08LR3/8EDOMD	420	315	200
	08	G 1/2 A	6	27	33.0	12.0	14.0	27	27	17	74	GE08LR1/2EDOMD	400	315	200
	10	G 1/4 A	6	19	30.0	11.0	12.0	26	19	19	29	GE10LREDOMD	500	315	200
	10	G 1/8 A	4	14	25.5	10.5	8.0	25	17	19	21	GE10LR1/8EDOMD	500	315	200
	10	G 3/8 A	8	22	31.5	12.5	12.0	27	22	19	43	GE10LR3/8EDOMD	420	315	200
	10	G 1/2 A	8	27	34.0	13.0	14.0	28	27	19	71	GE10LR1/2EDOMD	400	315	200
	12	G 3/8 A	9	22	31.5	12.5	12.0	27	22	22	41	GE12LREDOMD	420	315	200
	12	G 1/8 A	4	14	26.5	11.5	8.0	26	19	22	26	GE12LR1/8EDOMD	420	315	200
	12	G 1/4 A	6	19	31.0	12.0	12.0	27	19	22	31	GE12LR1/4EDOMD	400	315	200
	12	G 1/2 A	10	27	34.0	13.0	14.0	28	27	22	67	GE12LR1/2EDOMD	400	315	200
	12	G 3/4 A	10	27	37.0	14.0	16.0	29	32	22	118	GE12LR3/4EDOMD	250	160	100
	15	G 1/2 A	11	27	35.0	14.0	14.0	29	27	27	72	GE15LREDOMD	400	315	200
	15	G 3/8 A	9	22	32.5	13.5	12.0	29	24	27	54	GE15LR3/8EDOMD	400	315	200
	15	G 3/4 A	12	32	38.0	15.0	16.0	30	32	27	116	GE15LR3/4EDOMD	250	160	100
	18	G 1/2 A	14	27	36.0	14.5	14.0	31	27	32	71	GE18LREDOMD	400	315	200
	18	G 3/8 A	9	22	33.5	14.0	12.0	30	27	32	66	GE18LR3/8EDOMD	400	315	200
	18	G 3/4 A	15	32	38.0	14.5	16.0	31	32	32	110	GE18LR3/4EDOMD	250	160	100
	22	G 3/4 A	18	32	40.0	16.5	16.0	33	32	36	102	GE22LREDOMD	250	160	100
	22	G 1/2 A	14	27	38.0	16.5	14.0	33	32	36	91	GE22LR1/2EDOMD	250	160	100
	22	G 1 A	19	40	43.0	17.5	18.0	34	41	36	189	GE22LR1EDOMD	250	160	100
	28	G 1 A	23	40	43.0	17.5	18.0	34	41	41	170	GE28LREDOMD	250	160	100
	28	G 3/4 A	18	32	41.0	17.5	16.0	34	41	41	159	GE28LR3/4EDOMD	250	160	100
	28	G 1 1/4 A	24	50	46.0	18.5	20.0	35	50	41	316	GE28LR11/4EDOMD	250	160	100
	35	G 1 1/4 A	30	50	48.0	17.5	20.0	39	50	50	272	GE35LREDOMD	250	160	100
	35	G 1 A	23	40	46.0	17.5	18.0	39	46	50	226	GE35LR1EDOMD	250	160	100
	35	G 1 1/2 A	30	55	52.0	19.5	22.0	41	55	50	423	GE35LR11/2EDOMD	250	160	100
	42	G 1 1/2 A	36	55	52.0	19.0	22.0	42	55	60	343	GE42LREDOMD	250	160	100
	42	G 1 A	23	40	48.0	19.0	18.0	42	55	60	324	GE42LR1EDOMD	250	160	100
	42	G 1 1/4 A	30	50	50.0	19.0	20.0	42	55	60	348	GE42LR11/4EDOMD	250	160	100

1) Druckwert genannt = Artikel lieferbar

2) LL = Sehr leichte Baureihe; 3) L = Leichte Baureihe

 PN (bar)  
 10 = PN (MPa)

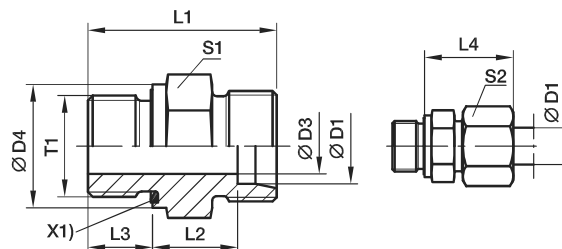
**Lieferung ohne Mutter und Schneidring. Hinweise zum Bestellen von Komplettverschraubungen bzw. alternativen Dichtungsmaterialien siehe Seite 17.**

\*Ergänzen Sie bitte die Bestellzeichen mit den für das gewünschte Material.

Bestellzeichen-Ergänzungen			
Material	Kennbuchstaben Oberfläche und Material	Beispiel	Standard-Dichtungswerkstoff (keine zusätzl. Kennbuchstaben erforderlich)
Stahl, verzinkt, Cr(VI)-frei	CF	GE18LREDOMDCF	NBR
Edelstahl	71	GE18LREDOMD71	VIT
Messing	MS	GE18LREDOMDMS	NBR

**DIN-Verschraubungen**
**GE-R-ED Gerader Einschraubstutzen**

Zöll. Einschraubzapfen – ED (ISO 1179) / EO 24° Anschluss



X1) Eolastic-Dichtung ED

Bau-Reihe	D1	T1	D3	D4	L1	L2	L3	L4	S1	S2	Gewicht g/1 St.	Bestellzeichen*	PN (bar) <sup>1)</sup>		
													CF	71	MS
S <sup>4)</sup>	06	G 1/4 A	4	19	32.0	13.0	12	28	19	17	35	<b>GE06SREDOMD</b>	800	630	400
	06	G 1/8 A	4	14	27.5	12.5	8	27	14	17	21	<b>GE06SR1/8EDOMD</b>	500	315	
	06	G 3/8 A	4	22	34.5	15.5	12	30	22	17	52	<b>GE06SR3/8EDOMD</b>	630	630	
	06	G 1/2 A	4	27	39.0	18.0	14	33	27	17	83	<b>GE06SR1/2EDOMD</b>	630	400	
	08	G 1/4 A	5	19	34.0	15.0	12	30	19	19	41	<b>GE08SREDOMD</b>	800	630	400
	08	G 3/8 A	5	22	34.5	15.5	12	30	22	19	57	<b>GE08SR3/8EDOMD</b>	800	630	
	08	G 1/2 A	5	27	39.0	18.0	14	33	27	19	89	<b>GE08SR1/2EDOMD</b>	630	400	
	10	G 3/8 A	7	22	34.5	15.0	12	31	22	22	55	<b>GE10SREDOMD</b>	800	630	400
	10	G 1/4 A	5	19	34.0	14.5	12	31	19	22	42	<b>GE10SR1/4EDOMD</b>	800	630	
	10	G 1/2 A	7	27	39.0	17.5	14	34	27	22	97	<b>GE10SR1/2EDOMD</b>	630	630	
	12	G 3/8 A	8	22	36.5	17.0	12	33	22	24	62	<b>GE12SREDOMD</b>	630	630	400
	12	G 1/4 A	5	19	36.0	16.5	12	33	22	24	61	<b>GE12SR1/4EDOMD</b>	630	630	
	12	G 1/2 A	8	27	39.0	17.5	14	34	27	24	99	<b>GE12SR1/2EDOMD</b>	630	630	
	16	G 1/2 A	12	27	41.0	18.5	14	37	27	30	91	<b>GE16SREDOMD</b>	630	400	250
	16	G 3/8 A	8	22	38.5	18.0	12	36	27	30	83	<b>GE16SR3/8EDOMD</b>	630	400	
	16	G 3/4 A	12	32	45.0	20.5	16	39	32	30	152	<b>GE16SR3/4EDOMD</b>	420	400	
	20	G 3/4 A	16	32	47.0	20.5	16	42	32	36	149	<b>GE20SREDOMD</b>	420	400	250
	20	G 1/2 A	12	27	45.0	20.5	14	42	32	36	142	<b>GE20SR1/2EDOMD</b>	420	400	
	20	G 1 A	16	40	51.0	22.5	18	44	41	36	265	<b>GE20SR1EDOMD</b>	420	400	
	20	G 1 1/4 A	16	50	53.0	22.5	20	44	50	36	404	<b>GE20SR11/4EDOMD</b>	420	400	
	25	G 1 A	20	40	53.0	23.0	18	47	41	46	266	<b>GE25SREDOMD</b>	420	400	250
	25	G 1/2 A	12	27	49.0	23.0	14	47	41	46	228	<b>GE25SR1/2EDOMD</b>	420	400	
	25	G 3/4 A	16	32	51.0	23.0	16	47	41	46	255	<b>GE25SR3/4EDOMD</b>	420	400	
	25	G 1 1/4 A	20	50	55.0	23.0	20	47	50	46	411	<b>GE25SR11/4EDOMD</b>	420	400	
	25	G 1 1/2 A	20	55	60.0	26.0	22	50	55	46	549	<b>GE25SR11/2EDOMD</b>	315	315	
	30	G 1 1/4 A	25	50	57.0	23.5	20	50	50	50	418	<b>GE30SREDOMD</b>	420	400	250
	30	G 1 A	20	40	55.0	23.5	18	50	46	50	344	<b>GE30SR1EDOMD</b>	420	400	
	30	G 1 1/2 A	25	55	62.0	26.5	22	53	55	50	530	<b>GE30SR11/2EDOMD</b>	315	315	
	38	G 1 1/2 A	32	55	64.0	26.0	22	57	55	60	563	<b>GE38SREDOMD</b>	420	315	200
	38	G 1 1/4 A	25	50	62.0	26.0	20	57	55	60	575	<b>GE38SR11/4EDOMD</b>	420	315	

<sup>1)</sup> Druckwert genannt = Artikel lieferbar

<sup>4)</sup> S = Schwere Baureihe

$$\frac{\text{PN (bar)}}{10} = \text{PN (MPa)}$$

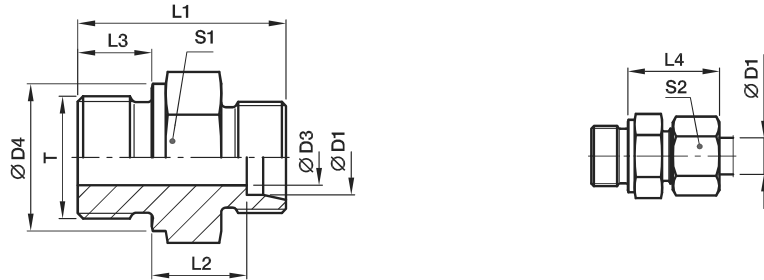
Lieferung ohne Mutter und Schneidring. Hinweise zum Bestellen von Komplettverschraubungen bzw. alternativen Dichtungsmaterialien siehe Seite 17.

\*Ergänzen Sie bitte die Bestellzeichen mit den Kennbuchstaben für das gewünschte Material.

Bestellzeichen-Ergänzungen			
Material	Kennbuchstaben Oberfläche und Material	Beispiel	Standard-Dichtungswerkstoff (keine zusätzl. Kennbuchstaben erforderlich)
Stahl, verzinkt, Cr(VI)-frei	CF	GE16SREDOMDCF	NBR
Edelstahl	71	GE16SREDOMD71	VIT
Messing	MS	GE16SREDOMDMS	NBR

## GE-R Gerader Einschraubstutzen

Zöll. Einschraubzapfen – Dichtkante (ISO 1179) / EO 24° Anschluss



Bau-Reihe	D1	T	D3	D4	L1	L2	L3	L4	S1	S2	Gewicht g/1 St.	Bestellzeichen*	PN (bar) <sup>1)</sup>		
													CF	71	MS
L <sup>3)</sup>	06	G 1/8 A	4	14	23.5	8.5	8	23.0	14	14	14	GE06LR	315	315	200
	06	G 1/4 A	4	18	29.0	10.0	12	25.0	19	14	60	GE06LR1/4	315	315	200
	06	G 3/8 A	4	22	30.5	11.5	12	26.0	22	14	45	GE06LR3/8	315	315	200
	06	G 1/2 A	4	26	33.0	12.0	14	27.0	27	14	60	GE06LR1/2	315	315	
	08	G 1/4 A	6	18	29.0	10.0	12	25.0	19	17	26	GE08LR	315	315	200
	08	G 1/8 A	4	14	24.5	8.5	8	23.0	14	17	16	GE08LR1/8	315	315	
	08	G 3/8 A	6	22	30.5	11.5	12	26.0	22	17	44	GE08LR3/8	315	315	200
	08	G 1/2 A	6	26	33.0	12.0	14	27.0	27	17	74	GE08LR1/2	315	315	200
	10	G 1/4 A	6	18	30.0	11.0	12	26.0	19	19	31	GE10LR	315	315	200
	10	G 1/8 A	4	14	25.5	10.5	8	25.0	17	19	21	GE10LR1/8	315	315	
	10	G 3/8 A	8	22	31.5	12.5	12	27.0	22	19	44	GE10LR3/8	315	315	200
	10	G 1/2 A	8	26	34.0	13.0	14	28.0	27	19	72	GE10LR1/2	315	315	200
	12	G 3/8 A	9	22	31.5	12.5	12	27.0	22	22	43	GE12LR	315	315	200
	12	G 1/8 A	4	14	26.5	11.5	8	26.0	19	22	27	GE12LR1/8	315	315	
	12	G 1/4 A	6	18	31.0	12.0	12	27.0	19	22	32	GE12LR1/4	315	315	200
	12	G 1/2 A	10	26	34.0	13.0	14	28.0	27	22	67	GE12LR1/2	315	315	200
	12	G 3/4 A	10	32	37.0	14.0	16	29.0	32	22	120	GE12LR3/4	315	315	
	15	G 1/2 A	11	26	35.0	14.0	14	29.0	27	27	72	GE15LR	250	250	160
	15	G 3/8 A	9	22	32.5	13.5	12	29.0	24	27	56	GE15LR3/8	250	250	160
	15	G 3/4 A	12	32	38.0	15.0	16	30.0	32	27	118	GE15LR3/4	250	250	
	18	G 1/2 A	14	26	36.0	14.5	14	31.0	27	32	72	GE18LR	250	250	160
	18	G 3/8 A	9	22	33.5	14.0	12	29.5	27	32	69	GE18LR3/8	250	250	
	18	G 3/4 A	15	32	38.0	14.5	16	30.0	32	32	112	GE18LR3/4	250	250	
	22	G 3/4 A	18	32	40.0	16.5	16	33.0	32	36	103	GE22LR	160	160	100
	22	G 1/2 A	14	26	38.0	16.5	14	33.0	32	36	91	GE22LR1/2	160	160	100
	22	G 1 A	19	39	43.0	17.5	18	33.5	41	36	184	GE22LR1	160	160	
	28	G 1 A	23	39	43.0	17.5	18	34.0	41	41	168	GE28LR	160	160	100
	28	G 1/2 A	14	26	39.0	17.5	14	34.0	41	41	141	GE28LR1/2	160	160	
28	G 3/4 A	18	32	41.0	17.5	16	34.0	41	41	156	GE28LR3/4	160	160		
28	G 1 1/4 A	24	50	46.0	18.3	20	35.0	50	41	314	GE28LR11/4	160	160		
35	G 1 1/4 A	30	49	48.0	17.5	20	39.0	50	50	276	GE35LR	160	160	100	
35	G 1/2 A	14	26	42.0	17.5	14	39.0	46	50	194	GE35LR1/2	160	160		
35	G 3/4 A	18	32	44.0	17.5	16	39.0	46	50	202	GE35LR3/4	160	160		
35	G 1 A	23	39	46.0	17.5	18	39.0	46	50	234	GE35LR1	160	160		
35	G 1 1/2 A	30	55	52.0	19.5	22	41.0	55	50	355	GE35LR11/2	160	160		
42	G 1 1/2 A	36	55	52.0	19.0	22	42.0	55	60	349	GE42LR	160	160	100	
42	G 1 A	23	39	48.0	19.0	18	42.0	55	60	327	GE42LR1	160	160		
42	G 1 1/4 A	30	49	50.0	19.0	20	42.0	55	60	336	GE42LR11/4	160	160		

<sup>1)</sup> Druckwert genannt = Artikel lieferbar

<sup>3)</sup> L = Leichte Baureihe

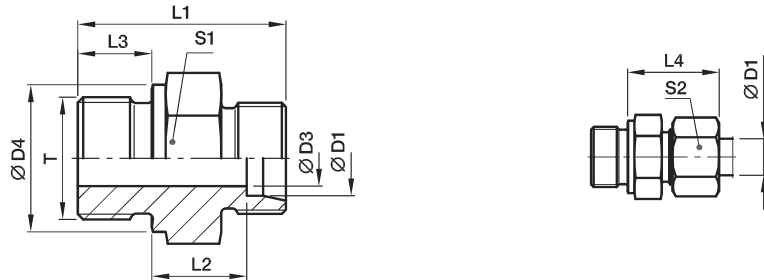
 $\frac{PN (bar)}{10} = PN (MPa)$ 
**Lieferung ohne Mutter und Schneidring. Hinweise zum Bestellen von Komplettverschraubungen siehe Seite I7.**

\*Ergänzen Sie bitte die Bestellzeichen mit den Kennbuchstaben für das gewünschte Material.

Bestellzeichen-Ergänzungen		
Material	Kennbuchstaben Oberfläche und Material	Beispiel
Stahl, verzinkt, Cr(VI)-frei	CFX	GE18LR CFX
Edelstahl	71X	GE18LR 71X
Messing	MSX	GE18LR MSX

**DIN-Verschraubungen**
**GE-R Gerader Einschraubstutzen**

Zöll. Einschraubzapfen – Dichtkante (ISO 1179) / EO 24° Anschluss



Bau-Reihe	D1	T	D3	D4	L1	L2	L3	L4	S1	S2	Gewicht g/1 St.	Bestellzeichen*	PN (bar) <sup>1)</sup>		
													CF	71	MS
S <sup>4)</sup>	06	G 1/4 A	4	18	32.0	13.0	12	28	19	17	35	<b>GE06SR</b>	400	400	250
	06	G 1/8 A	3	14	27.5	12.5	8	27	14	17	22	<b>GE06SR1/8</b>	400	400	
	06	G 3/8 A	4	22	34.5	15.5	12	30	22	17	57	<b>GE06SR3/8</b>	400	400	
	06	G 1/2 A	4	26	39.0	18.0	14	33	27	17	83	<b>GE06SR1/2</b>	400	400	
	08	G 1/4 A	5	18	34.0	15.0	12	30	19	19	41	<b>GE08SR</b>	400	400	250
	08	G 3/8 A	5	22	34.5	15.5	12	30	22	19	59	<b>GE08SR3/8</b>	400	400	
	08	G 1/2 A	5	26	39.0	18.0	14	33	27	19	100	<b>GE08SR1/2</b>	400	400	
	10	G 3/8 A	7	22	34.5	15.0	12	31	22	22	56	<b>GE10SR</b>	400	400	250
	10	G 1/4 A	5	18	34.0	14.5	12	31	19	22	43	<b>GE10SR1/4</b>	400	400	
	10	G 1/2 A	7	26	39.0	17.5	14	34	27	22	97	<b>GE10SR1/2</b>	400	400	
	12	G 3/8 A	8	22	36.5	17.0	12	33	22	24	62	<b>GE12SR</b>	400	400	250
	12	G 1/4 A	5	18	36.0	16.5	12	33	22	24	57	<b>GE12SR1/4</b>	400	400	
	12	G 1/2 A	8	26	39.0	17.5	14	34	27	24	57	<b>GE12SR1/2</b>	400	400	
	16	G 1/2 A	12	26	41.0	18.5	14	37	27	30	92	<b>GE16SR</b>	400	400	250
	16	G 3/8 A	8	22	38.5	18.0	12	36	27	30	83	<b>GE16SR3/8</b>	400	400	
	16	G 3/4 A	12	32	45.0	20.5	16	39	32	30	157	<b>GE16SR3/4</b>	400	400	
	20	G 3/4 A	16	32	47.0	20.5	16	42	32	36	151	<b>GE20SR</b>	400	400	250
	20	G 1/2 A	12	26	45.0	20.5	14	42	32	36	142	<b>GE20SR1/2</b>	400	400	
	20	G 1 A	16	39	51.0	22.5	18	44	41	36	273	<b>GE20SR1</b>	250	250	
	20	G 1 1/4 A	16	49	53.0	22.5	20	44	50	36	387	<b>GE20SR11/4</b>	160	160	
25	G 1 A	20	39	53.0	23.0	18	47	41	46	267	<b>GE25SR</b>	250	250	160	
25	G 3/4 A	16	32	51.0	23.0	16	47	41	46	245	<b>GE25SR3/4</b>	250	250		
25	G 1 1/4 A	20	49	55.0	23.0	20	47	50	46	422	<b>GE25SR11/4</b>	160	160		
30	G 1 1/4 A	25	49	57.0	23.5	20	50	50	50	422	<b>GE30SR</b>	160	160	100	
30	G 1 A	20	39	55.0	23.5	18	50	46	50	337	<b>GE30SR1</b>	160	160		
38	G 1 1/2 A	32	55	64.0	26.0	22	57	55	60	560	<b>GE38SR</b>	160	160	100	
38	G 1 1/4 A	25	49	62.0	26.0	20	57	55	60	578	<b>GE38SR11/4</b>	160	160		

<sup>1)</sup> Druckwert genannt = Artikel lieferbar

<sup>4)</sup> S = Schwere Baureihe

 $\frac{PN (bar)}{10} = PN (MPa)$ 

Lieferung ohne Mutter und Schneidring. Hinweise zum Bestellen von Komplettverschraubungen siehe Seite 17.

Bestellzeichen-Ergänzungen		
Material	Kennbuchstaben Oberfläche und Material	Beispiel
Stahl, verzinkt, Cr(VI)-frei	CFX	GE16SRCFX
Edelstahl	71X	GE16SR71X
Messing	MSX	GE16SRMSX

 \*Ergänzen Sie bitte die Bestellzeichen mit den **Kennbuchstaben** für das gewünschte Material.