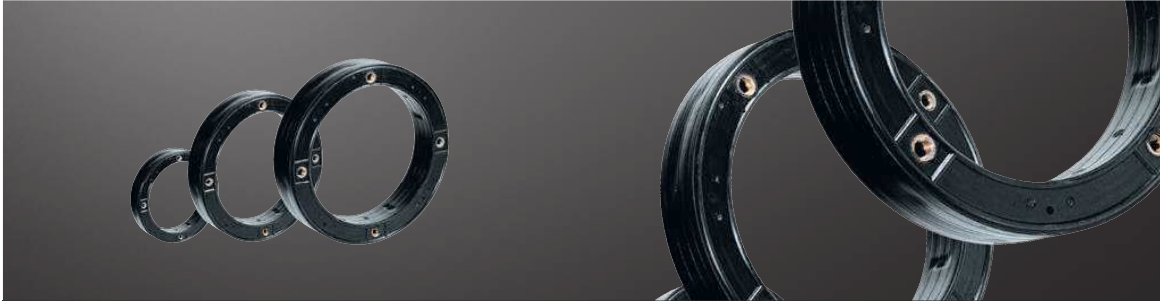


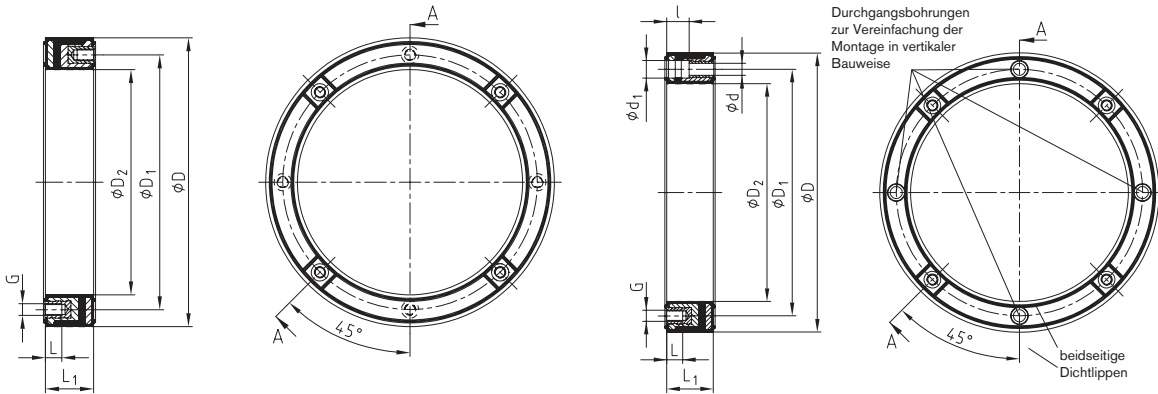
DÄMPFUNGSELEMENTE HYDRAULIK-KOMPONENTEN

Dämpfungsringe DT / DT.../2 und DTSV/ DTSV.../2



Dämpfungsring DT

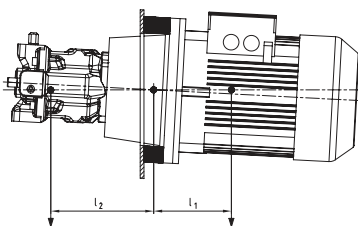
Dämpfungsring DT.../2
(nicht für den seitlichen Tankeinbau geeignet)



Dämpfungsring DT (DBGM) und DTV*											
IEC-Motor Baugröße	Dämpfungsring Größe	Abmessungen [mm]									Schraubenanzieh-drehmoment [Nm]
		D	D ₁	D ₂	z x G	L	L ₁	z x d	z x d ₁	l	
71	DTV* 160	160	130	111	4 x M8	16,5	35	4 x 9	4 x 14,5	18	12
80, 90S/90L	DT 200	200	165	145,2	4 x M10	20	40	4 x 11	4 x 17,5	20	23
100L/112M	DT 250	250	215	191	4 x M12	17,5	45	4 x 13	4 x 19,5	22	40
132S/132M	DT 300	300	265	235	4 x M12	17,5	50	4 x 13	4 x 19,5	24	40
160M/160L, 180M/180L	DT 350	350	300	261	4 x M16	31	60	4 x 17	4 x 25	26	100
200L	DT 400	400	350	301	4 x M16	31	70	4 x 17	4 x 25	31	100
225S/225M	DT 450	450	400	351	8 x M16	31	80	8 x 17	8 x 25	41	100
250M, 280S/280M	DT 550	550	500	451	8 x M16	30	68	8 x 17	8 x 25	23	210
315S/315M	DT 660	660	600	551	8 x M20	30	68	8 x 22	8 x 33	23	410
355	DTV* 800	800	740	681	8 x M20	25	71	-	-	-	410

* Nur für den vertikalen Einbau geeignet!

Dämpfungsring DTSV für servohydraulische Antriebe (Nur für V1-Bauweise)											
IEC-Motor Baugröße	Dämpfungsring Größe	Abmessungen [mm]									Schraubenanzieh-drehmoment [Nm]
		D	D ₁	D ₂	z x G	L	L ₁	z x d	z x d ₁	l	
100L/112M	DTSV 250	250	215	191	4 x M12	17,5	45	4 x 13	4 x 19,5	22	79
132S/M	DTSV 300	300	265	235	4 x M12	17,5	50	4 x 13	4 x 19,5	24	79
160M/L - 180M/L	DTSV 350	350	300	261	4 x M16	31	60	4 x 17	4 x 25	26	195



Zulässige radiale Gewichts- und Biegebelastung der Dämpfungsringe unter Berücksichtigung einer Betriebstemperatur von +60 °C									
Größe	DT 200	DT 250	DT 300	DT 350	DT 400	DT 450	DT 550	DT 660	
F _{zul.} [N]	370	720	1450	3600	4800	6600	13000	24000	
M _{b zul.} [Nm]	30	65	175	740	1100	1600	4400	9000	

$$F_{zul.} \geq F_p + F_M$$

$$M_{b zul.} \geq F_M \cdot l_1 - F_p \cdot l_2$$

Bestell-beispiel:	DT	250
	Dämpfungsring	Größe