

Parker Klemmen

Mit Schneckentrieb und geschlitztem Sechskant

Standard Serie „S“

Band und Gehäuse aus rost- und säurebeständigem Chromnickelstahl Werkstoff Nr. 1.4310, Schnecke aus Kohlenstoffstahl, gehärtet und oberflächenbehandelt. Für alle Einsatzfälle mit normalen Anforderungen.

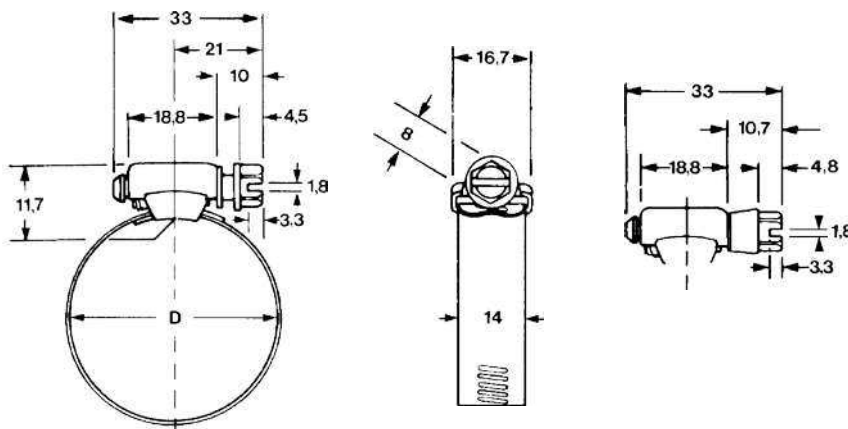
Serie	D Spannbereich		Serie
	mm	Zoll	
S 0600	10 - 22	0,38 - 0,87	SS 0600 N
S 0800	11 - 25	0,44 - 1,00	SS 0800 N
S 1000	13 - 28	0,50 - 1,12	SS 1000 N
S 1040	129 - 178	5,00 - 7,00	SS 1040 N
S 1200	13 - 32	0,50 - 1,25	SS 1200 N
S 1600	19 - 40	0,75 - 1,50	SS 1600 N
S 2000	19 - 44	0,75 - 1,75	SS 2000 N
S 2400	26 - 50	1,00 - 2,00	SS 2400 N
S 2800	34 - 57	1,32 - 2,25	SS 2800 N
S 3200	40 - 64	1,57 - 2,50	SS 3200 N
S 3600	23 - 70	0,88 - 2,75	SS 3600 N
S 4000	29 - 76	1,13 - 3,00	SS 4000 N
S 4400	34 - 82	1,32 - 3,25	SS 4400 N
S 4800	42 - 90	1,63 - 3,50	SS 4800 N
S 5200	48 - 95	1,88 - 3,75	SS 5200 N
S 5600	54 - 100	2,13 - 4,00	SS 5600 N
S 6400	67 - 114	2,63 - 4,50	SS 6400 N
S 7200	80 - 130	3,13 - 5,00	SS 7200 N
S 8000	92 - 140	3,63 - 5,50	SS 8000 N
S 8800	108 - 150	4,25 - 6,00	SS 8800 N
S 9600	121 - 165	4,75 - 6,50	SS 9600 N



Bandbreite 14 mm

Serie „SS-N“

Band und Gehäuse aus rost- und säurebeständigem Chromnickelstahl Werkstoff-Nr. 1.4310, Schnecke aus Chromnickelstahl Werkstoff-Nr. 1.4303. Für alle Einsatzfälle mit höchsten Anforderungen



Verwendung in zahlreichen Einsatzgebieten:

Automobilindustrie, Schiffsbau, Automatisierung, landwirtschaftliche Maschinen, Verpackungsmaschinen, Werkzeugmaschinen, Hebe- und Fördertechnik, Schweissanlagen, Kommunalbetriebe, petrochemische Industrie, Bergbau und Metallurgie.

Alle in der jeweils gültigen Preisliste fettgedruckten Teile sind ab Lager lieferbar. Technische Änderungen vorbehalten.