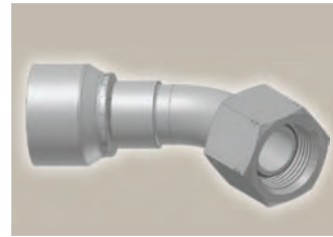
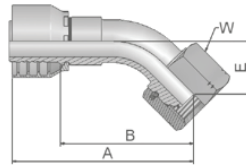


Mitteldruck
 BSP

 Parkrimp No-Skive Armaturen
 Serie 46/48

EB Dichtkopf mit
BSP-Überwurfmutter und
O-Ring (60° Konus)
45° Bogen

BS 5200 – ISO 12151-6 – DKOR 45°



Bestell-Nr.		Schlauch ID				Gewinde	A	B	E	W
Serie 46	Serie 48	DN	Zoll	Size	mm	BSP	mm	mm	mm	mm
1EB46-4-4		6	1/4	-4	6,4	1/4x19	59	36	14	19
	1EB48-4-4	6	1/4	-4	6,4	1/4x19	57	34	14	19
1EB46-6-6	1EB48-6-6	10	3/8	-6	9,5	3/8x19	69	46	17	22
1EB46-8-8	1EB48-8-8	12	1/2	-8	12,7	1/2x14	71	48	20	27
1EB46-12-10	1EB48-12-10	16	5/8	-10	15,9	3/4x14	78	52	21	32
1EB46-12-12	1EB48-12-12	19	3/4	-12	19,1	3/4x14	89	63	27	32
1EB46-16-16	1EB48-16-16	25	1	-16	25,4	1x11	112	82	33	41
	1EB48-20-20	31	1 1/4	-20	31,8	1 1/4x11	138	91	35	50
	1EB48-24-24	38	1 1/2	-24	38,1	1 1/2x11	157	119	50	55

Schlaucharmaturen werden standardmäßig mit ozonbeständigen Nitrile (NBR) O-Ringen geliefert. Betriebstemperatur von -40 °C bis +105 °C.
 Schlaucharmaturen mit Spezial-O-Ring (Viton oder EPDM) sind erhältlich auf Anfrage. O-Ring-Größen und Bestell-Nummern finden Sie im Abschnitt Eb.

Serie 46/48

 Geprüfte **Armaturenserien** für Schlauchtypen, je nach size:

Auch in Edelstahl erhältlich. Details siehe CAT 4400.1/DE

46 oder 48	441	461LT	462	462TC	462ST	629PU	692PU Twin										
46	463	492	492ST	492TC	692	692Twin	692TC BCH1										
48	301SN	304	387	387ST	387TC	421RH	421SN	426	421TC	436	441RH	462PU	462PU Twin	BCH2	HT2	...	
	471TC	477	477ST	477TC	477RH	487	487ST	487TC	493	787	787TC	787ST	797	797TC	797ST	811	881