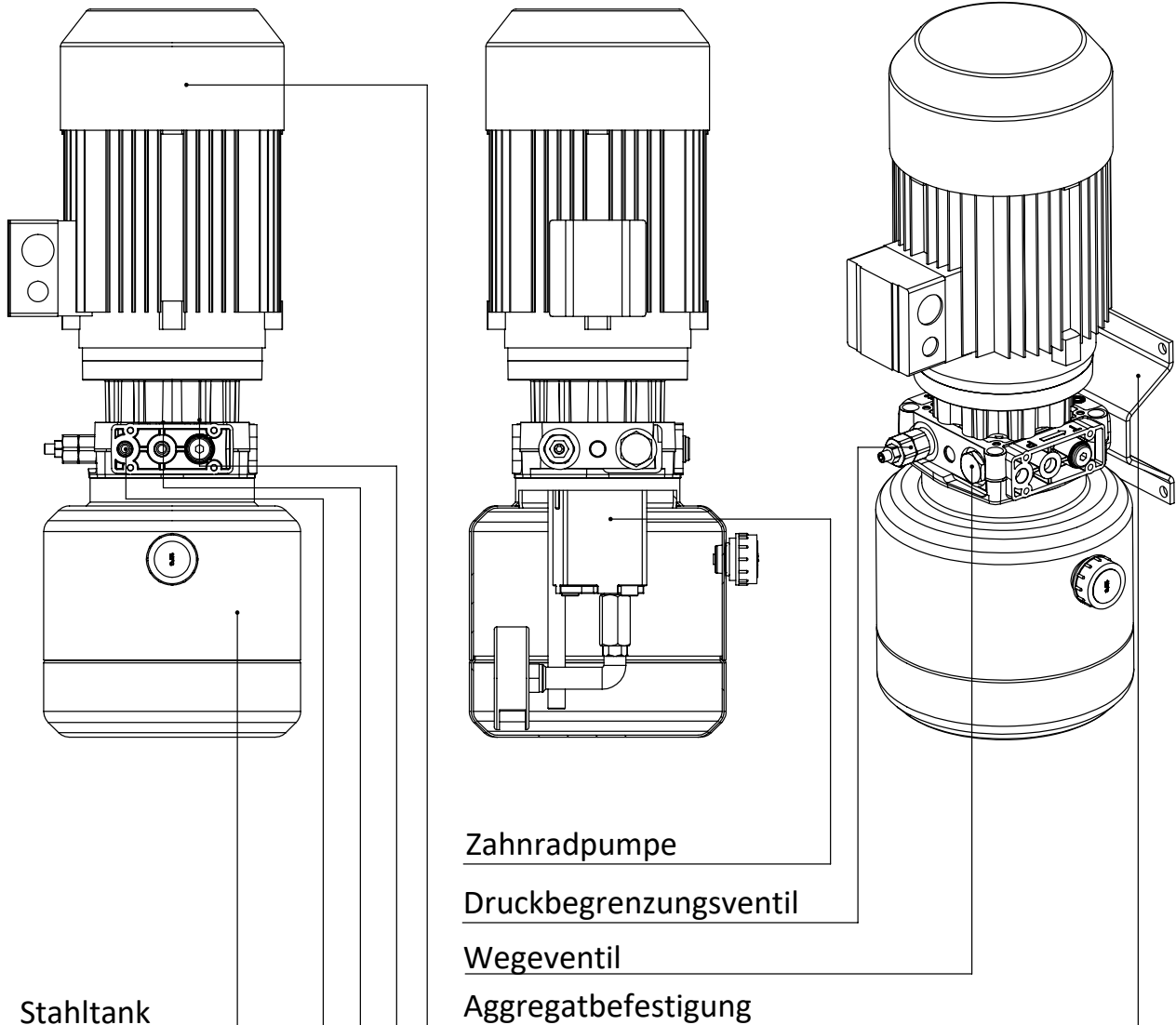


Hydraulikkompaktaggregat NHY-K-5-2,3-230-1,1/400/24V= Art.Nr. 50400002

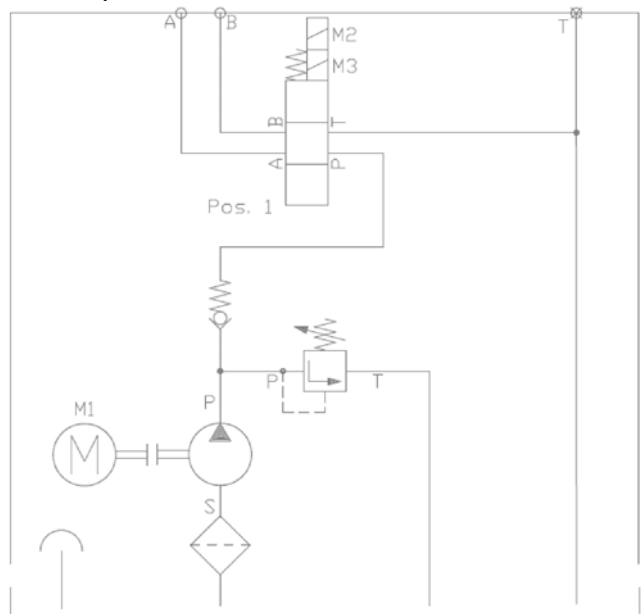


Medium: HLP46

Betriebstemperatur: 0°C - 55°C

max. Betriebsdruck: 230bar

Schaltplan:



Archivierung 02/2021

Technische Daten

Stahltank

V=5L

Arbeitsanschluss B

G1/4 Zoll

Arbeitsanschluss A

G1/4 Zoll

Tankanschluss T

G1/4 Zoll

E-Motor

1,1kW 230/400V 50/60Hz/3~ AC

Zahnradpumpe

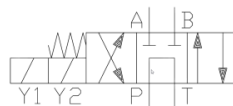
1,6 ccm/U (Q=ca.2,3 l/min bei 1450 U/min)

Druckbegrenzungsventil

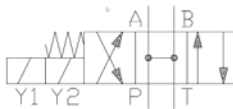
eingestellt auf p max. 230bar

Ventiloption Pos. 1

Art. Nr. 50410004 4/3 Wegeventil Cartridge, Nullstellung
A+B gesperrt, P+T verbunden



Art. Nr. 50410005 4/3 Wegeventil Cartridge, Nullstellung
A+B+P+T verbunden



Ventilspule

Art. Nr. 50410002 Ventilspule 24V DC

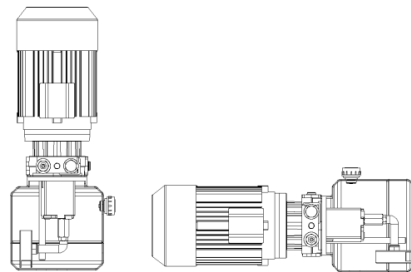
Elektrische Ansteuerung

Art. Nr. 50410010 Kabelfernbedienung für
E-Motor 24V DC sowie 2/2 Wegeventil
(24V DC)

Versorgungsspannung kundenseitig

Einbaulage

Bei horizontalem Einbau muss Befüll
Anschluss nach oben zeigen



Aggregatbefestigung

Art. Nr. 50410009 Aggregathalterung

