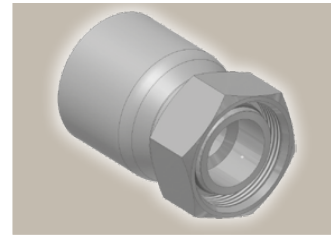
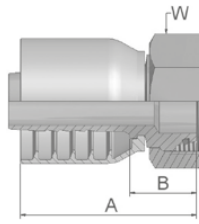


## CA Dichtkegel mit Überwurfmutter und O-Ring – leichte Reihe

ISO 12151-2-SWS-L – DKOL

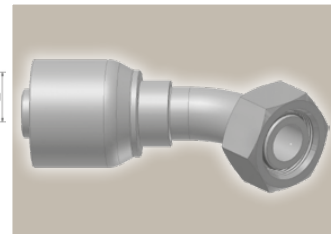
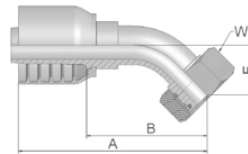


Bestell-Nr.	Schlauch ID				Gewinde metrisch	Rohr AD mm	A mm	B mm	W mm
	DN	Zoll	Size	mm					
1CA70-10-6	10	3/8	-6	9,5	M16x1,5	10	54	25	19
1CA70-12-6	10	3/8	-6	9,5	M18x1,5	12	53	24	22
1CA70-15-8	12	1/2	-8	12,7	M22x1,5	15	62	27	27
1CA70-18-8	12	1/2	-8	12,7	M26x1,5	18	57	22	32
1CA70-15-10	16	5/8	-10	15,9	M22x1,5	15	66	27	27
1CA70-18-10	16	5/8	-10	15,9	M26x1,5	18	62	25	32
1CA70-22-10	16	5/8	-10	15,9	M30x2	22	64	24	36
1CA70-18-12	19	3/4	-12	19,1	M26x1,5	18	65	26	32
1CA70-22-12	19	3/4	-12	19,1	M30x2	22	63	24	36
1CA70-28-12	19	3/4	-12	19,1	M36x2	28	66	26	41
1CA70-28-16	25	1	-16	25,4	M36x2	28	78	33	41
1CA70-35-16	25	1	-16	25,4	M45x2	35	76	31	50

Armaturen mit Standard O-Ring können bei einem Temperaturbereich von -40 °C bis +105 °C eingesetzt werden. O-Ring Maße und Artikelnummern finden Sie im Abschnitt Eb. Spezial O-Ringe erhalten Sie auf Anfrage.

## CE Dichtkegel mit Überwurfmutter und O-Ring – leichte Reihe 45° Bogen

ISO 12151-2-SWE 45°-L – DKOL 45°



Bestell-Nr.	Schlauch ID				Gewinde metrisch	Rohr AD mm	A mm	B mm	E mm	W mm
	DN	Zoll	Size	mm						
1CE70-12-6	10	3/8	-6	9,5	M18x1,5	12	69	40	20	22
1CE70-15-8	12	1/2	-8	12,7	M22x1,5	15	85	50	23	27
1CE70-18-10	16	5/8	-10	15,9	M26x1,5	18	89	49	23	32
1CE70-22-12	19	3/4	-12	19,1	M30x2	22	98	58	26	36
1CE70-28-16	25	1	-16	25,4	M36x2	28	127	80	34	41

Armaturen mit Standard O-Ring können bei einem Temperaturbereich von -40 °C bis +105 °C eingesetzt werden. O-Ring Maße und Artikelnummern finden Sie im Abschnitt Eb. Spezial O-Ringe erhalten Sie auf Anfrage.

Serie 70

Geprüfte **Armaturenserie** für Schlauchtypen, je nach size:

**70** 371LT 372 372RH 372TC 701 701 TC F42-8

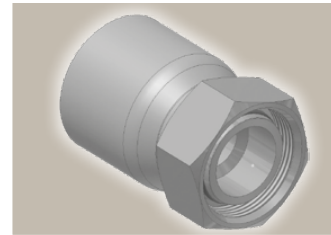
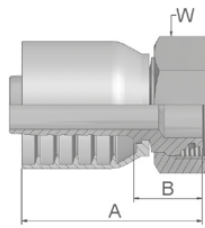


Hochdruck  
 DIN – Metrisch

 Parkrimp No-Skive Armaturen  
 Serie 73

## CA Dichtkegel mit Überwurfmutter und O-Ring – leichte Reihe

ISO 12151-2-SWS-L – DKOL

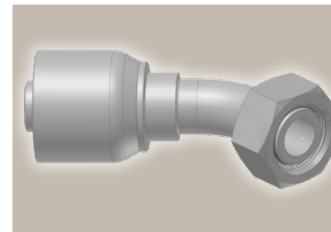
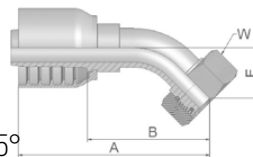


Bestell-Nr.	Schlauch ID				Gewinde metrisch	Rohr AD mm	A mm	B mm	W mm
	DN	Zoll	Size	mm					
1CA73-28-16	25	1	-16	25,4	M36x2	28	87	36	41
1CA73-35-20	31	1 1/4	-20	31,8	M45x2	35	103	39	50
1CA73-42-24	38	1 1/2	-24	38,1	M52x2	42	104	41	60

Armaturen mit Standard O-Ring können bei einem Temperaturbereich von -40 °C bis +105 °C eingesetzt werden. O-Ring Maße und Artikelnummern finden Sie im Abschnitt Eb. Spezial O-Ringe erhalten Sie auf Anfrage.

## CE Dichtkegel mit Überwurfmutter und O-Ring – leichte Reihe 45° Bogen

ISO 12151-2-SWE 45°-L – DKOL 45°



Bestell-Nr.	Schlauch ID				Gewinde metrisch	Rohr AD mm	A mm	B mm	E mm	W mm
	DN	Zoll	Size	mm						
1CE73-35-20	31	1 1/4	-20	31,8	M45x2	35	162	97	37	50

Armaturen mit Standard O-Ring können bei einem Temperaturbereich von -40 °C bis +105 °C eingesetzt werden. O-Ring Maße und Artikelnummern finden Sie im Abschnitt Eb. Spezial O-Ringe erhalten Sie auf Anfrage.

Serie 73

 Geprüfte **Armaturenserie** für Schlauchtypen:


Dc-1

Katalog 4400/DE

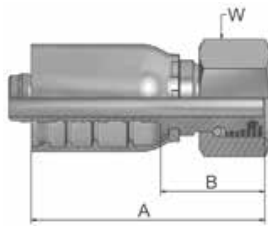
Archivierung: 02/2021

Hochdruck  
 DIN – Metrisch

 Parkrimp No-Skive Armaturen  
 Serie 77

## CA Dichtkegel mit Überwurfmutter und O-Ring – leichte Reihe

ISO 12151-2-SWS-L – DKOL

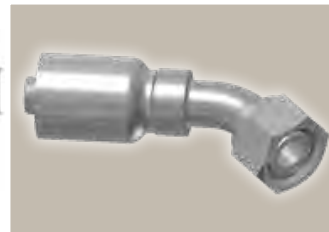
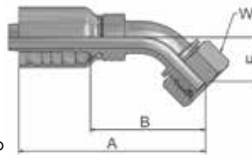


Bestell-Nr.	Schlauch ID				Gewinde metrisch	Rohr AD mm	A mm	B mm	W mm
	DN	Zoll	Size	mm					
1CA77-15-8	12	1/2	-8	12,7	M22x1,5	15	63	28	27
1CA77-18-10	16	5/8	-10	15,9	M26x1,5	18	66	27	32
1CA77-18-12	19	3/4	-12	19,1	-	18	74	28	32
1CA77-22-12	19	3/4	-12	19,1	M30x2	22	73	27	36
1CA77-22-16	25	1	-16	25,4	M30x2	22	88	33	36
1CA77-28-16	25	1	-16	25,4	M36x2	28	89	35	41
1CA77-35-20	31	1 1/4	-20	31,8	M45x2	35	100	37	50
1CA77-42-24	38	1 1/2	-24	38,1	M52x2	42	106	39	60

Schlaucharmaturen werden standardmäßig mit ozonbeständigen Nitrile (NBR) O-Ringen geliefert. Betriebstemperatur von -40 °C bis +105 °C. Schlaucharmaturen mit Spezial-O-Ring (Viton oder EPDM) sind erhältlich auf Anfrage. O-Ring-Größen und Bestell-Nummern finden Sie im Abschnitt Eb.

## CE Dichtkegel mit Überwurfmutter und O-Ring – leichte Reihe 45° Bogen

ISO 12151-2-SWE 45°-L – DKOL 45°



Bestell-Nr.	Schlauch ID				Gewinde metrisch	Rohr AD mm	A mm	B mm	E mm	W mm
	DN	Zoll	Size	mm						
1CE77-15-8	12	1/2	-8	12,7	M22x1,5	15	83	48	23	27
1CE77-22-12	19	3/4	-12	19,1	M30x2	22	120	74	29	36
1CE77-28-16	25	1	-16	25,4	M36x2	28	142	88	33	41
1CE77-35-20	31	1 1/4	-20	31,8	M45x2	35	162	98	37	50
1CE77-42-24	38	1 1/2	-24	38,1	M52x2	42	201	134	49	60

Schlaucharmaturen werden standardmäßig mit ozonbeständigen Nitrile (NBR) O-Ringen geliefert. Betriebstemperatur von -40 °C bis +105 °C. Schlaucharmaturen mit Spezial-O-Ring (Viton oder EPDM) sind erhältlich auf Anfrage. O-Ring-Größen und Bestell-Nummern finden Sie im Abschnitt Eb.

Serie 77

 Geprüfte **Armaturenserie** für Schlauchtypen, je nach size:

<b>77</b>	387	387ST	387TC	487	487ST	487TC	787	787TC	787ST	797	797TC	797ST	797RH	SX42 ...
	SX42LT		SX42TC											



Dd-1

Katalog 4400/DE

Archivierung: 02/2021