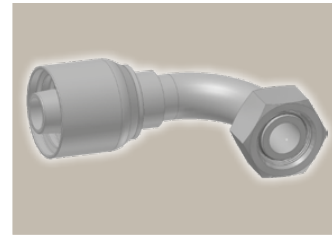
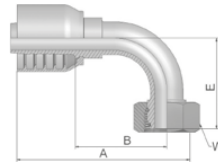


CF Dichtkegel mit Überwurfmutter und O-Ring – leichte Reihe 90° Bogen

ISO 12151-2-SWE-L – DKOL 90°

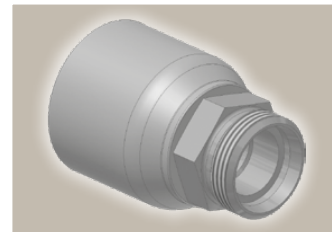
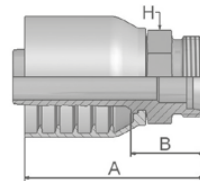


Bestell-Nr.	Schlauch ID				Gewinde metrisch	Rohr AD mm	A mm	B mm	E mm	W mm
	DN	Zoll	Size	mm						
1CF70-10-6	10	3/8	-6	9,5	M16x1,5	10	67	38	39	19
1CF70-12-6	10	3/8	-6	9,5	M18x1,5	12	67	38	37	22
1CF70-15-8	12	1/2	-8	12,7	M22x1,5	15	73	39	44	27
1CF70-18-8	12	1/2	-8	12,7	M26x1,5	18	71	36	40	32
1CF70-15-10	16	5/8	-10	15,9	M22x1,5	15	79	42	50	27
1CF70-18-10	16	5/8	-10	15,9	M26x1,5	18	79	42	49	32
1CF70-18-12	19	3/4	-12	19,1	M26x1,5	18	89	49	56	32
1CF70-22-12	19	3/4	-12	19,1	M30x2	22	89	49	55	36
1CF70-28-16	25	1	-16	25,4	M36x2	28	114	68	78	41
1CF70-35-16	25	1	-16	25,4	M45x2	35	115	68	69	50

Armaturen mit Standard O-Ring können bei einem Temperaturbereich von -40 °C bis +105 °C eingesetzt werden. O-Ring Maße und Artikelnummern finden Sie im Abschnitt Eb. Spezial O-Ringe erhalten Sie auf Anfrage.

D0 Gewindezapfen leichte Reihe

ISO 12151-2-S-L – CEL



Bestell-Nr.	Schlauch ID				Gewinde metrisch	Rohr AD mm	A mm	B mm	H mm
	DN	Zoll	Size	mm					
1D070-15-8	12	1/2	-8	12,7	M22x1,5	15	60	26	22
1D070-18-10	16	5/8	-10	15,9	M26x1,5	18	65	28	27
1D070-22-12	19	3/4	-12	19,1	M30x2	22	69	30	30
1D070-28-16	25	1	-16	25,4	M36x2	28	79	32	36

 Geprüfte **Armaturenserie** für Schlauchtypen, je nach size:

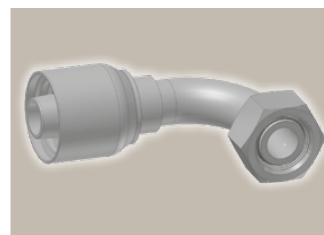
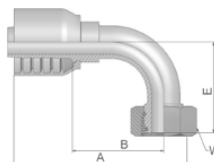
70 371LT 372 372RH 372TC 701 701 TC F42-8

Hochdruck
 DIN – Metrisch

 Parkrimp No-Skive Armaturen
 Serie 73

CF Dichtkegel mit Überwurfmutter und O-Ring – leichte Reihe 90° Bogen

ISO 12151-2-SWE-L – DKOL 90°

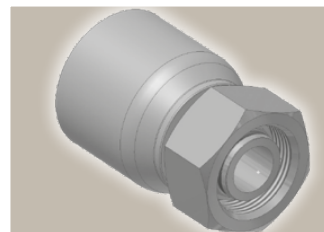
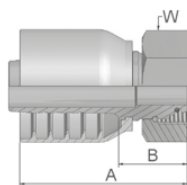


Bestell-Nr.	Schlauch ID				Gewinde metrisch	Rohr	A mm	B mm	E mm	W mm
	DN	Zoll	Size	mm		AD mm				
1CF73-28-16	25	1	-16	25,4	-	-	-	-	-	-
1CF73-35-20	31	1 1/4	-20	31,8	M45x2	35	150	86	79	50
1CF73-42-24	38	1 1/2	-24	38,1	-	-	-	-	-	-

Armaturen mit Standard O-Ring können bei einem Temperaturbereich von -40 °C bis +105 °C eingesetzt werden. O-Ring Maße und Artikelnummern finden Sie im Abschnitt Eb. Spezial O-Ringe erhalten Sie auf Anfrage.

C9 Dichtkegel mit Überwurfmutter und O-Ring – schwere Reihe

ISO 12151-2-SWS-S – DKOS



Bestell-Nr.	Schlauch ID				Gewinde metrisch	Rohr	A mm	B mm	W mm
	DN	Zoll	Size	mm		AD mm			
1C973-20-12	19	3/4	-12	19,1	M30x2	20	81	33	36
1C973-25-12	19	3/4	-12	19,1	M36x2	25	79	31	46
1C973-25-12SW41	19	3/4	-12	19,1	M36x2	25	79	31	41
1C973-30-12	19	3/4	-12	19,1	M42x2	30	82	34	50
1C973-25-16	25	1	-16	25,4	M36x2	25	87	36	46
1C973-30-16	25	1	-16	25,4	M42x2	30	87	36	50
1C973-25-20	31	1 1/4	-20	31,8	M36x2	25	102	38	46
1C973-30-20	31	1 1/4	-20	31,8	M42x2	30	106	42	50
1C973-38-20	31	1 1/4	-20	31,8	M52x2	38	101	37	60
1C973-38-24	38	1 1/2	-24	38,1	M52x2	38	105	42	60

Armaturen mit Standard O-Ring können bei einem Temperaturbereich von -40 °C bis +105 °C eingesetzt werden. O-Ring Maße und Artikelnummern finden Sie im Abschnitt Eb. Spezial O-Ringe erhalten Sie auf Anfrage.

 Geprüfte **Armaturenserie** für Schlauchtypen:

73 | 731 | 731TC | SX35 | SX35LT | SX35TC | SX42 | SX42LT | SX42TC


DC-2

Katalog 4400/DE

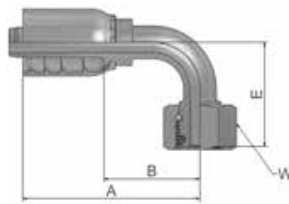
Archivierung: 02/2021

Hochdruck
 DIN – Metrisch

 Parkrimp No-Skive Armaturen
 Serie 77

CF Dichtkegel mit Überwurfmutter und O-Ring – leichte Reihe 90° Bogen

ISO 12151-2-SWE-L – DKOL 90°

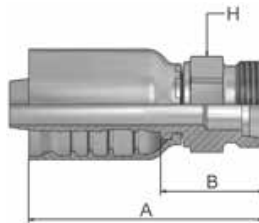


Bestell-Nr.	Schlauch ID				Gewinde metrisch	Rohr AD mm	A mm	B mm	E mm	W mm
	DN	Zoll	Size	mm						
1CF77-15-8	12	1/2	-8	12,7	M22x1,5	15	76	41	44	27
1CF77-18-10	16	5/8	-10	15,9	M26x1,5	18	92	53	49	32
1CF77-18-12	19	3/4	-12	19,1	M26x1,5	18	108	62	56	32
1CF77-22-12	19	3/4	-12	19,1	M30x2	22	108	62	59	36
1CF77-28-16	25	1	-16	25,4	M36x2	28	131	77	69	41
1CF77-35-20	31	1 1/4	-20	31,8	M45x2	35	151	87	79	50
1CF77-42-24	38	1 1/2	-24	38,1	M52x2	42	179	112	101	60

Schlaucharmaturen werden standardmäßig mit ozonbeständigen Nitrile (NBR) O-Ringen geliefert. Betriebstemperatur von -40 °C bis +105 °C. Schlaucharmaturen mit Spezial-O-Ring (Viton oder EPDM) sind erhältlich auf Anfrage. O-Ring-Größen und Bestell-Nummern finden Sie im Abschnitt Eb.

DO Gewindezapfen leichte Reihe

ISO 12151-2-S-L – CEL



Bestell-Nr.	Schlauch ID				Gewinde metrisch	A mm	B mm	H mm
	DN	Zoll	Size	mm				
1D077-15-8	12	1/2	-8	12,7	M22x1,5	61	27	22
1D077-18-10	16	5/8	-10	15,9	M26x1,5	68	30	27
1D077-22-12	19	3/4	-12	19,1	M30x2	82	36	30
1D077-28-16	25	1	-16	25,4	M36x2	92	38	36

 Geprüfte **Armaturenserie** für Schlauchtypen, je nach size:

77	387	387ST	387TC	487	487ST	487TC	787	787TC	787ST	797	797TC	797ST	797RH	SX42	...
	SX42LT		SX42TC												