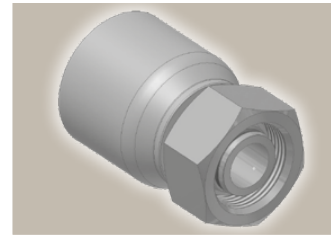
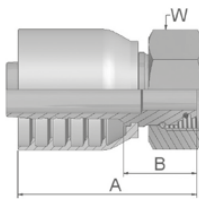


C9 Dichtkegel mit Überwurfmutter und O-Ring – schwere Reihe

ISO 12151-2-SWS-S – DKOS

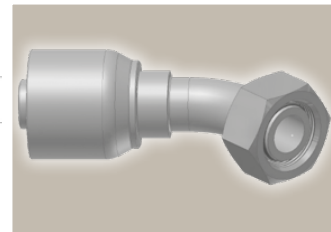
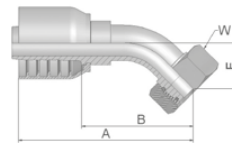


Bestell-Nr.	Schlauch ID				Gewinde metrisch	Rohr AD mm	A mm	B mm	W mm
	DN	Zoll	Size	mm					
1C970-8-6	10	3/8	-6	9,5	M16x1,5	8	53	24	19
1C970-12-6	10	3/8	-6	9,5	M20x1,5	12	52	22	24
1C970-14-6	10	3/8	-6	9,5	M22x1,5	14	53	24	27
1C970-12-8	12	1/2	-8	12,7	M20x1,5	12	60	25	24
1C970-16-8	12	1/2	-8	12,7	M24x1,5	16	59	24	30
1C970-20-8	12	1/2	-8	12,7	M30x2	20	59	24	36
1C970-16-10	16	5/8	-10	15,9	M24x1,5	16	66	27	30
1C970-20-10	16	5/8	-10	15,9	M30x2	20	64	27	36
1C970-25-10	16	5/8	-10	15,9	M36x2	25	65	29	46
1C970-20-12	19	3/4	-12	19,1	M30x2	20	66	27	36
1C970-25-12	19	3/4	-12	19,1	M36x2	25	68	28	46
1C970-25-16	25	1	-16	25,4	M36x2	25	78	33	46
1C970-30-16	25	1	-16	25,4	M42x2	30	80	33	50

Armaturen mit Standard O-Ring können bei einem Temperaturbereich von -40 °C bis +105 °C eingesetzt werden. O-Ring Maße und Artikelnummern finden Sie im Abschnitt Eb. Spezial O-Ringe erhalten Sie auf Anfrage.

OC Dichtkegel mit Überwurfmutter und O-Ring – schwere Reihe 45° Bogen

ISO 12151-2 – SWE 45°-S – DKOS 45°



Bestell-Nr.	Schlauch ID				Gewinde metrisch	Rohr AD mm	A mm	B mm	E mm	W mm
	DN	Zoll	Size	mm						
10C70-12-6	10	3/8	-6	9,5	M20x1,5	12	69	40	20	24
10C70-14-6	10	3/8	-6	9,5	M22x1,5	14	76	46	20	27
10C70-16-8	12	1/2	-8	12,7	M24x1,5	16	83	48	24	30
10C70-16-10	16	5/8	-10	15,9	M24x1,5	16	88	49	22	30
10C70-20-10	16	5/8	-10	15,9	M30x2	20	91	51	25	36
10C70-25-10	16	5/8	-10	15,9	M36x2	25	92	56	27	46
10C70-20-12	19	3/4	-12	19,1	M30x2	20	99	60	28	36
10C70-25-12	19	3/4	-12	19,1	M36x2	25	100	61	29	46
10C70-25-16	25	1	-16	25,4	M36x2	25	123	76	33	46
10C70-30-16	25	1	-16	25,4	M42x2	30	126	79	36	50

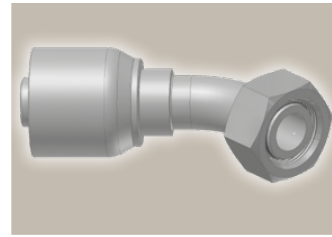
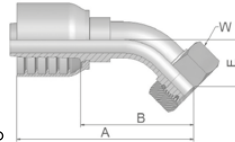
Armaturen mit Standard O-Ring können bei einem Temperaturbereich von -40 °C bis +105 °C eingesetzt werden. O-Ring Maße und Artikelnummern finden Sie im Abschnitt Eb. Spezial O-Ringe erhalten Sie auf Anfrage.

Geprüfte **Armaturenserie** für Schlauchtypen, je nach size:

70 371LT 372 372RH 372TC 701 701 TC F42-8

0C Dichtkegel mit Überwurfmutter und O-Ring – schwere Reihe 45° Bogen

ISO 12151-2 – SWE 45°-S – DKOS 45°

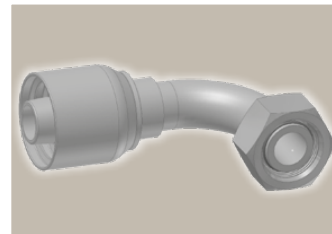
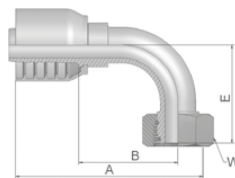


Bestell-Nr.	Schlauch ID				Gewinde metrisch	Rohr AD mm	A mm	B mm	E mm	W mm
	DN	Zoll	Size	mm						
10C73-20-12	19	3/4	-12	19,1	M30x2	20	113	65	30	36
10C73-25-12	19	3/4	-12	19,1	M36x2	25	112	64	29	46
10C73-25-12SW41	19	3/4	-12	19,1	M36x2	25	112	64	29	41
10C73-25-16	25	1	-16	25,4	M36x2	25	128	78	33	46
10C73-30-16	25	1	-16	25,4	M42x2	30	137	128	33	50
10C73-25-20	31	1 1/4	-20	31,8	M36x2	25	150	86	33	46
10C73-30-20	31	1 1/4	-20	31,8	M42x2	30	155	91	34	50
10C73-38-20	31	1 1/4	-20	31,8	M52x2	38	161	97	37	60
10C73-38-24	38	1 1/2	-24	38,1	M52x2	38	182	120	49	60

Armaturen mit Standard O-Ring können bei einem Temperaturbereich von -40 °C bis +105 °C eingesetzt werden. O-Ring Maße und Artikelnummern finden Sie im Abschnitt Eb. Spezial O-Ringe erhalten Sie auf Anfrage.

1C Dichtkegel mit Überwurfmutter und O-Ring – schwere Reihe 90° Bogen

ISO 12151-2-SWE-S – DKOS 90°



Bestell-Nr.	Schlauch ID				Gewinde metrisch	Rohr AD mm	A mm	B mm	E mm	W mm
	DN	Zoll	Size	mm						
11C73-20-12	19	3/4	-12	19,1	M30x2	20	101	53	60	36
11C73-25-12	19	3/4	-12	19,1	M36x2	25	101	53	59	46
11C73-25-12SW41	19	3/4	-12	19,1	M36x2	25	101	53	59	41
11C73-25-16	25	1	-16	25,4	M36x2	25	117	67	69	46
11C73-30-16	25	1	-16	25,4	M42x2	30	130	118	67	50
11C73-30-20	31	1 1/4	-20	31,8	M42x2	30	137	73	73	50
11C73-38-20	31	1 1/4	-20	31,8	M52x2	38	151	87	78	60
11C73-38-24	38	1 1/2	-24	38,1	M52x2	38	166	103	101	60
11C73-38-32	51	2	-32	50,8	M52x2	38	224	152	166	60

Armaturen mit Standard O-Ring können bei einem Temperaturbereich von -40 °C bis +105 °C eingesetzt werden. O-Ring Maße und Artikelnummern finden Sie im Abschnitt Eb. Spezial O-Ringe erhalten Sie auf Anfrage.

 Geprüfte **Armaturenserie** für Schlauchtypen:

73 731 731TC SX35 SX35LT SX35TC SX42 SX42LT SX42TC


Dc-3

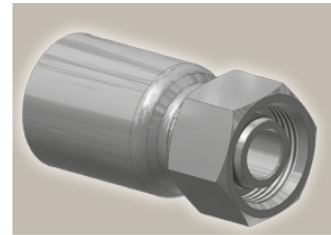
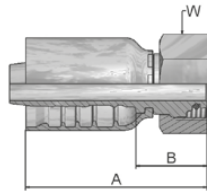
Katalog 4400/DE

Archivierung: 02/2021

Serie 73

C9 Dichtkegel mit Überwurfmutter und O-Ring – schwere Reihe

ISO 12151-2-SWS-S – DKOS

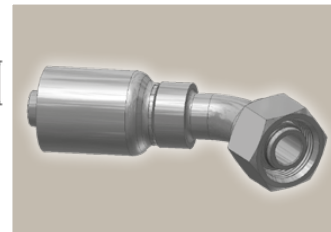
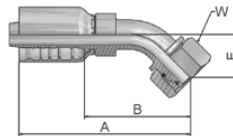


Bestell-Nr.	Schlauch ID				Gewinde metrisch	A mm	B mm	W mm
	DN	Zoll	Size	mm				
1C977-12-8	12	1/2	-8	12,7	M20x1,5	61	26	24
1C977-16-8	12	1/2	-8	12,7	M24x1,5	60	25	30
1C977-16-10	16	5/8	-10	15,9	M24x1,5	67	28	30
1C977-20-10	16	5/8	-10	15,9	M30x2	68	28	36
1C977-20-12	19	3/4	-12	19,1	M30x2	76	30	36
1C977-25-12	19	3/4	-12	19,1	M36x2	76,6	30,6	46
1C977-25-12-SW41	19	3/4	-12	19,1	M36x2	77	31	41
1C977-30-12	19	3/4	-12	19,1	M42x2	83	37	50
1C977-25-16	25	1	-16	25,4	M36x2	86	35	46
1C977-30-16	25	1	-16	25,4	M42x2	89	35	50
1C977-30-20	31	1 1/4	-20	31,8	M42x2	102	39	50
1C977-38-20	31	1 1/4	-20	31,8	M52x2	100	36	60
1C977-38-24	38	1 1/2	-24	38,1	M52x2	106	39	60

Armaturen mit Standard O-Ring können bei einem Temperaturbereich von -40 °C bis +105 °C eingesetzt werden. O-Ring Maße und Artikelnummern finden Sie im Abschnitt Eb. Spezial O-Ringe erhalten Sie auf Anfrage.

OC Dichtkegel mit Überwurfmutter und O-Ring – schwere Reihe 45° Bogen

ISO 12151-2 – SWE 45°-S – DKOS 45°



Bestell-Nr.	Schlauch ID				Gewinde metrisch	A mm	B mm	E mm	W mm
	DN	Zoll	Size	mm					
10C77-16-8	12	1/2	-8	12,7	M24x1,5	83	49	24	30
10C77-12-10	16	5/8	-10	15,9	M20x1,5	105	66	26	24
10C77-16-10	16	5/8	-10	15,9	M24x1,5	111	64	24	30
10C77-20-10	16	5/8	-10	15,9	M30x2	107	68	28	36
10C77-20-12	19	3/4	-12	19,1	M30x2	120	74	30	36
10C77-25-12	19	3/4	-12	19,1	M36x2	119	73	29	46
10C77-25-12-SW41	19	3/4	-12	19,1	M36x2	119	73	29	41
10C77-30-12	19	3/4	-12	19,1	M42x2	121	75	30	50
10C77-25-16	25	1	-16	25,4	M36x2	142	88	33	46
10C77-30-16	25	1	-16	25,4	M42x2	142	88	33	50
10C77-30-20	31	1 1/4	-20	31,8	M42x2	155	91	34	50
10C77-38-20	31	1 1/4	-20	31,8	M52x2	161	97	37	60
10C77-38-24	38	1 1/2	-24	38,1	M52x2	195	128	49	60

Armaturen mit Standard O-Ring können bei einem Temperaturbereich von -40 °C bis +105 °C eingesetzt werden. O-Ring Maße und Artikelnummern finden Sie im Abschnitt Eb. Spezial O-Ringe erhalten Sie auf Anfrage.

Geprüfte **Armaturenserie** für **Schlauchtypen**, je nach size:

77	387	387ST	387TC	487	487ST	487TC	787	787TC	787ST	797	797TC	797ST	797RH	SX42 ...
	SX42LT SX42TC													