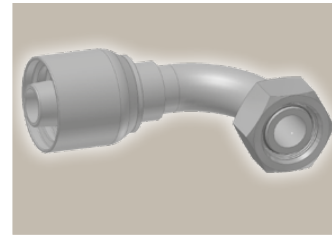
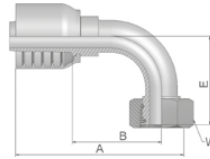


1C Dichtkegel mit Überwurfmutter und O-Ring – schwere Reihe 90° Bogen

ISO 12151-2-SWE-S – DKOS 90°

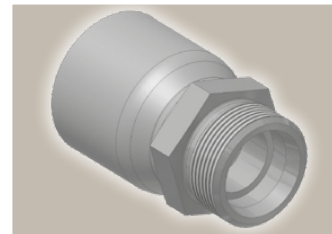
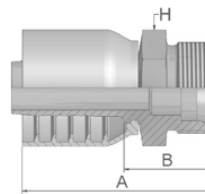


Bestell-Nr.	Schlauch ID				Gewinde metrisch	Rohr AD mm	A mm	B mm	E mm	W mm
	DN	Zoll	Size	mm						
11C70-8-6	10	3/8	-6	9,5	M16x1,5	8	67	38	37	19
11C70-12-6	10	3/8	-6	9,5	M20x1,5	12	67	38	37	24
11C70-14-6	10	3/8	-6	9,5	M22x1,5	14	64	35	37	27
11C70-16-8	12	1/2	-8	12,7	M24x1,5	16	72	37	45	30
11C70-20-8	12	1/2	-8	12,7	M30x2	20	75	40	46	36
11C70-16-10	16	5/8	-10	15,9	M24x1,5	16	79	40	45	30
11C70-20-10	16	5/8	-10	15,9	M30x2	20	79	40	48	36
11C70-25-10	16	5/8	-10	15,9	M36x2	25	85	45	52	46
11C70-20-12	19	3/4	-12	19,1	M30x2	20	89	50	58	36
11C70-25-12	19	3/4	-12	19,1	M36x2	25	89	49	59	46
11C70-30-12	19	3/4	-12	19,1	M42x2	30	89	50	60	50
11C70-25-16	25	1	-16	25,4	M36x2	25	109	64	69	46
11C70-30-16	25	1	-16	25,4	M42x2	30	115	68	76	50

Armaturen mit Standard O-Ring können bei einem Temperaturbereich von -40 °C bis +105 °C eingesetzt werden. O-Ring Maße und Artikelnummern finden Sie im Abschnitt Eb. Spezial O-Ringe erhalten Sie auf Anfrage.

D2 Gewindezapfen schwere Reihe

ISO 12151-2-S-S – CES



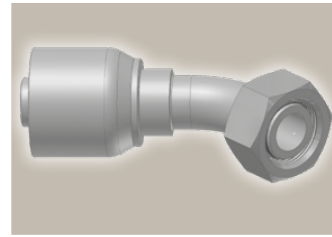
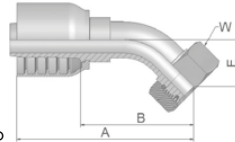
Bestell-Nr.	Schlauch ID				Gewinde metrisch	Rohr AD mm	A mm	B mm	H mm
	DN	Zoll	Size	mm					
1D270-12-6	10	3/8	-6	9,5	M20x1,5	12	53	24	22
1D270-14-6	10	3/8	-6	9,5	M22x1,5	14	55	25	22
1D270-16-8	12	1/2	-8	12,7	M24x1,5	16	62	28	24
1D270-20-8	12	1/2	-8	12,7	M30x2	20	67	32	30
1D270-20-10	16	5/8	-10	15,9	M30x2	20	75	32	30
1D270-20-12	19	3/4	-12	19,1	M30x2	20	72	33	30
1D270-25-12	19	3/4	-12	19,1	M36x2	25	74	35	36
1D270-25-16	25	1	-16	25,4	M36x2	25	84	37	36
1D270-30-16	25	1	-16	25,4	M42x2	30	85	40	46

 Geprüfte **Armaturenserie** für Schlauchtypen, je nach size:

70 371LT 372 372RH 372TC 701 701 TC F42-8

0C Dichtkegel mit Überwurfmutter und O-Ring – schwere Reihe 45° Bogen

ISO 12151-2 – SWE 45°-S – DKOS 45°

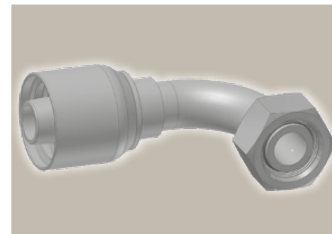
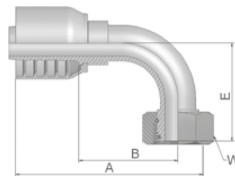


Bestell-Nr.	Schlauch ID				Gewinde metrisch	Rohr AD mm	A mm	B mm	E mm	W mm
	DN	Zoll	Size	mm						
10C73-20-12	19	3/4	-12	19,1	M30x2	20	113	65	30	36
10C73-25-12	19	3/4	-12	19,1	M36x2	25	112	64	29	46
10C73-25-12SW41	19	3/4	-12	19,1	M36x2	25	112	64	29	41
10C73-25-16	25	1	-16	25,4	M36x2	25	128	78	33	46
10C73-30-16	25	1	-16	25,4	M42x2	30	137	128	33	50
10C73-25-20	31	1 1/4	-20	31,8	M36x2	25	150	86	33	46
10C73-30-20	31	1 1/4	-20	31,8	M42x2	30	155	91	34	50
10C73-38-20	31	1 1/4	-20	31,8	M52x2	38	161	97	37	60
10C73-38-24	38	1 1/2	-24	38,1	M52x2	38	182	120	49	60

Armaturen mit Standard O-Ring können bei einem Temperaturbereich von -40 °C bis +105 °C eingesetzt werden. O-Ring Maße und Artikelnummern finden Sie im Abschnitt Eb. Spezial O-Ringe erhalten Sie auf Anfrage.

1C Dichtkegel mit Überwurfmutter und O-Ring – schwere Reihe 90° Bogen

ISO 12151-2-SWE-S – DKOS 90°



Bestell-Nr.	Schlauch ID				Gewinde metrisch	Rohr AD mm	A mm	B mm	E mm	W mm
	DN	Zoll	Size	mm						
11C73-20-12	19	3/4	-12	19,1	M30x2	20	101	53	60	36
11C73-25-12	19	3/4	-12	19,1	M36x2	25	101	53	59	46
11C73-25-12SW41	19	3/4	-12	19,1	M36x2	25	101	53	59	41
11C73-25-16	25	1	-16	25,4	M36x2	25	117	67	69	46
11C73-30-16	25	1	-16	25,4	M42x2	30	130	118	67	50
11C73-30-20	31	1 1/4	-20	31,8	M42x2	30	137	73	73	50
11C73-38-20	31	1 1/4	-20	31,8	M52x2	38	151	87	78	60
11C73-38-24	38	1 1/2	-24	38,1	M52x2	38	166	103	101	60
11C73-38-32	51	2	-32	50,8	M52x2	38	224	152	166	60

Armaturen mit Standard O-Ring können bei einem Temperaturbereich von -40 °C bis +105 °C eingesetzt werden. O-Ring Maße und Artikelnummern finden Sie im Abschnitt Eb. Spezial O-Ringe erhalten Sie auf Anfrage.

 Geprüfte **Armaturenserie** für Schlauchtypen:

73 731 731TC SX35 SX35LT SX35TC SX42 SX42LT SX42TC


Dc-3

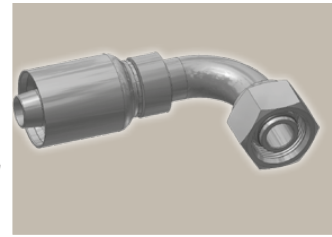
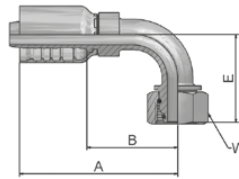
Katalog 4400/DE

Archivierung: 02/2021

Serie 73

1C Dichtkegel mit Überwurfmutter und O-Ring – schwere Reihe 90° Bogen

ISO 12151-2-SWE-S – DKOS 90°

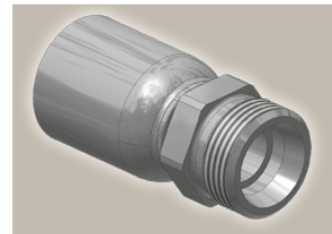
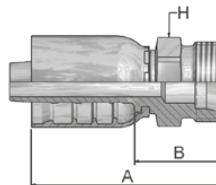


Bestell-Nr.	Schlauch ID				Gewinde metrisch	A mm	B mm	E mm	W mm
	DN	Zoll	Size	mm					
11C77-16-8	12	1/2	-8	12,7	M24x1,5	77	42	45	30
11C77-16-10	16	5/8	-10	15,9	M24x1,5	92	53	45	30
11C77-20-10	16	5/8	-10	15,9	M30x2	92	53	53	36
11C77-20-12	19	3/4	-12	19,1	M30x2	108	62	60	36
11C77-25-12	19	3/4	-12	19,1	M36x2	108	62	58,5	46
11C77-25-12-SW41	19	3/4	-12	19,1	M36x2	108	62	59	41
11C77-30-12	19	3/4	-12	19,1	M42x2	108	62	61	50
11C77-25-16	25	1	-16	25,4	M36x2	131	77	69	46
11C77-30-16	25	1	-16	25,4	M42x2	131	77	69	50
11C77-30-20	31	1 1/4	-20	31,8	M42x2	145	82	73	50
11C77-38-20	31	1 1/4	-20	31,8	M52x2	151	87	78	60
11C77-38-24	38	1 1/2	-24	38,1	M52x2	179	112	101	60

Schlaucharmaturen werden standardmäßig mit ozonbeständigen Nitrile (NBR) O-Ringen geliefert. Betriebstemperatur von -40 °C bis +105 °C. Schlaucharmaturen mit Spezial-O-Ring (Viton oder EPDM) sind erhältlich auf Anfrage. O-Ring-Größen und Bestell-Nummern finden Sie im Abschnitt Eb.

D2 Gewindezapfen schwere Reihe

ISO 12151-2-S-S – CES



Bestell-Nr.	Schlauch ID				Gewinde metrisch	A mm	B mm	H mm
	DN	Zoll	Size	mm				
1D277-16-8	12	1/2	-8	12,7	M24x1,5	64	30	24
1D277-16-10	16	5/8	-10	15,9	M24x1,5	69	30	24
1D277-20-10	16	5/8	-10	15,9	M30x2	72	34	30
1D277-20-12	19	3/4	-12	19,1	M30x2	84	38	30
1D277-25-12	19	3/4	-12	19,1	M36x2	86	40	36
1D277-25-16	25	1	-16	25,4	M36x2	96	42	36
1D277-30-16	25	1	-16	25,4	M42x2	99	45	46
1D277-30-20	31	1 1/4	-20	31,8	M42x2	110	47	46
1D277-38-20	31	1 1/4	-20	31,8	M52x2	114	51	55
1D277-38-24	38	1 1/2	-24	38,1	M52x2	120	53	55

 Geprüfte **Armaturenserie** für Schlauchtypen, je nach size:

77	387	387ST	387TC	487	487ST	487TC	787	787TC	787ST	797	797TC	797ST	797RH	SX42	...
	SX42LT		SX42TC												