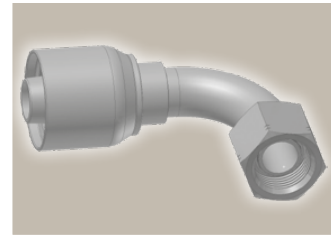
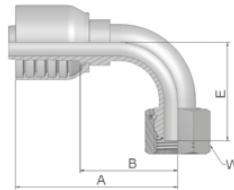


Hochdruck
 BSP

 Parkrimp No-Skive Armaturen
 Serie 70

EC
**Dichtkopf mit
 BSP-Überwurfmutter und
 O-Ring (60° Konus)
 90° Bogen**

BS 5200 – ISO 12151-6 – DKOR 90°

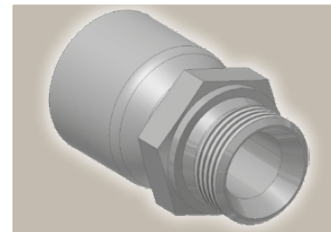
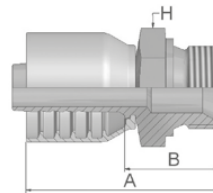


Bestell-Nr.	Schlauch ID				Gewinde BSP	A mm	B mm	E mm	W mm
	DN	Zoll	Size	mm					
1EC70-8-8	12	1/2	-8	12,7	1/2x14	71	36	40	27
1EC70-12-12	19	3/4	-12	19,1	3/4x14	89	49	55	32
1EC70-16-16	25	1	-16	25,4	1x11	115	68	71	41

Armaturen mit Standard O-Ring können bei einem Temperaturbereich von -40 °C bis +105 °C eingesetzt werden.
 O-Ring Maße und Artikelnummern finden Sie im Abschnitt Eb. Spezial O-Ringe erhalten Sie auf Anfrage.

D9
**BSP-Einschraubzapfen
 zylindrisch**

BS5200 – AGR



Bestell-Nr.	Schlauch ID				Gewinde BSP	A mm	B mm	H mm
	DN	Zoll	Size	mm				
1D970-6-6	10	3/8	-6	9,5	3/8x19	57	28	22
1D970-8-6	10	3/8	-6	9,5	1/2x14	60	31	27
1D970-8-8	12	1/2	-8	12,7	1/2x14	62	28	27
1D970-10-8	12	1/2	-8	12,7	5/8x14	70	36	30
1D970-12-8	12	1/2	-8	12,7	3/4x14	69	35	32
1D970-10-10	16	5/8	-10	15,9	5/8x14	75	36	30
1D970-12-10	16	5/8	-10	15,9	3/4x14	72	35	32
1D970-12-12	19	3/4	-12	19,1	3/4x14	72	33	32
1D970-16-12	19	3/4	-12	19,1	1x11	77	38	41
1D970-16-16	25	1	-16	25,4	1x11	85	40	41

Serie 70

 Geprüfte **Armaturenserie** für Schlauchtypen, je nach size:

70 371LT 372 372RH 372TC 701 701 TC F42-8


Db-7

Katalog 4400/DE

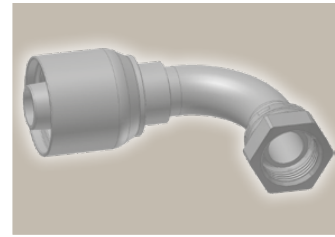
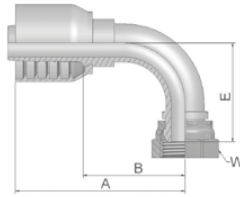
Archivierung: 02/2021

Hochdruck
BSP

 Parkrimp No-Skive Armaturen
Serie 73

B2 Dichtkopf mit BSP-Überwurfmutter 90° Bogen

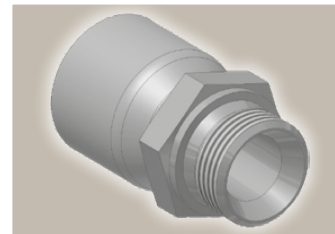
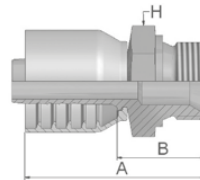
BS 5200-B – DKR 90°



Bestell-Nr.	Schlauch ID				Gewinde BSP	A mm	B mm	E mm	W mm
	DN	Zoll	Size	mm					
1B273-12-12	19	3/4	-12	19,1	3/4x14	106	58	55	32
1B273-16-16	25	1	-16	25,4	1x11	120	70	74	41
1B273-20-20	31	1 1/4	-20	31,8	1 1/4x11	151	87	80	50
1B273-24-20	31	1 1/4	-20	31,8	1 1/2x11	151	87	80	55
1B273-24-24	38	1 1/2	-24	38,1	1 1/2x11	166	103	103	55
1B273-32-32	51	2	-32	50,8	2x11	229	157	121	70

D9 BSP-Einschraubzapfen zylindrisch

BS5200 – AGR



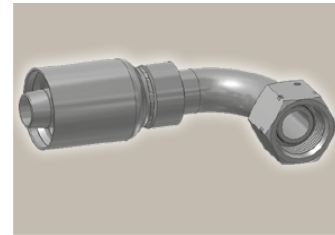
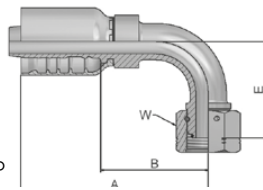
Bestell-Nr.	Schlauch ID				Gewinde BSP	A mm	B mm	H mm
	DN	Zoll	Size	mm				
1D973-12-12	19	3/4	-12	19,1	3/4x14	87	39	32
1D973-16-16	25	1	-16	25,4	1x11	96	43	41
1D973-20-20	31	1 1/4	-20	31,8	1 1/4x11	113	49	50
1D973-24-24	38	1 1/2	-24	38,1	1 1/2x11	114	51	55
1D973-32-32	51	2	-32	50,8	2x11	129	58	70

 Geprüfte **Armaturenserie** für Schlauchtypen:

73 731 731TC SX35 SX35LT SX35TC SX42 SX42LT SX42TC

EC Dichtkopf mit BSP-Überwurfmutter und O-Ring (60° Konus) 90° Bogen

BS 5200 – ISO 12151-6 – DKOR 90°

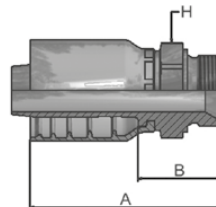


Bestell-Nr.	Schlauch ID				Gewinde BSP	A mm	B mm	E mm	W mm
	DN	Zoll	Size	mm					
1EC77-8-8	12	1/2	-8	12,7	1/2x14	76	41	40	27
1EC77-10-10	16	5/8	-10	15,9	5/8x14	92	53	44	30
1EC77-12-10	16	5/8	-10	15,9	3/4x14	92	53	47	32
1EC77-12-12	19	3/4	-12	19,1	3/4x14	108	62	55	32
1EC77-16-12	19	3/4	-12	19,1	1x11	108	62	59	41
1EC77-16-16	25	1	-16	25,4	1x11	131	77	72	41
1EC77-20-20	31	1 1/4	-20	31,8	1 1/4x11	151	87	75	50
1EC77-24-24	38	1 1/2	-24	38,1	1 1/2	179	112	103	55
1EC77-32-32	51	2	-32	50,8	2	236	159	150	70

Schlaucharmaturen werden standardmäßig mit ozonbeständigen Nitrile (NBR) O-Ringen geliefert. Betriebstemperatur von -40 °C bis +105 °C.
 Schlaucharmaturen mit Spezial-O-Ring (Viton oder EPDM) sind erhältlich auf Anfrage. O-Ring-Größen und Bestell-Nummern finden Sie im Abschnitt Eb.

D9 BSP-Einschraubzapfen zylindrisch

BS5200 – AGR



Bestell-Nr.	Schlauch ID				Gewinde BSP	A mm	B mm	H mm
	DN	Zoll	Size	mm				
1D977-8-8	12	1/2	-8	12,7	1/2x14	68	33	27
1D977-10-10	16	5/8	-10	15,9	5/8x14	74	36	30
1D977-12-12	19	3/4	-12	19,1	3/4x14	87	41	32
1D977-16-12	19	3/4	-12	19,1	1x11	91	45	41
1D977-16-16	25	1	-16	25,4	1x11	91	45	41
1D977-20-16	25	1	-16	25,4	1 1/4x11	103	49	50
1D977-20-20	31	1 1/4	-20	31,8	1 1/4x11	113	50	50
1D977-24-24	38	1 1/2	-24	38,1	1 1/2x11	124	57	55

 Geprüfte **Armaturenserie** für Schlauchtypen, je nach size:

77	387	387ST	387TC	487	487ST	487TC	787	787TC	787ST	797	797TC	797ST	797RH	SX42 ...
	SX42LT	SX42TC												