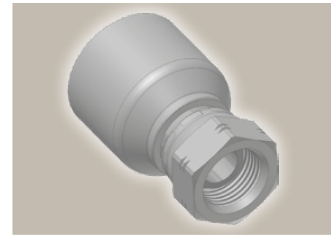
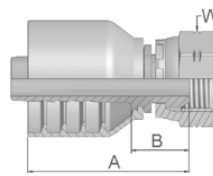


92 Dichtkopf mit BSP-Überwurfmutter

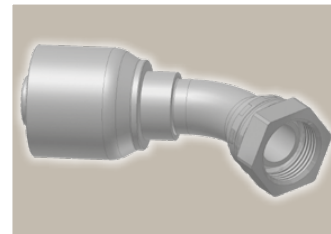
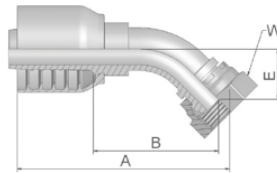
BS5200-A – DKR



Bestell-Nr.	Schlauch ID				Gewinde BSP	A mm	B mm	W mm
	DN	Zoll	Size	mm				
19270-6-6	10	3/8	-6	9,5	3/8x19	49	20	22
19270-8-6	10	3/8	-6	9,5	1/2x14	51	22	27
19270-8-8	12	1/2	-8	12,7	1/2x14	57	22	27
19270-10-8	12	1/2	-8	12,7	5/8x14	55	20	30
19270-10-10	16	5/8	-10	15,9	5/8x14	57	21	30
19270-12-10	16	5/8	-10	15,9	3/4x14	61	22	32
19270-12-12	19	3/4	-12	19,1	3/4x14	61	22	32
19270-16-12	19	3/4	-12	19,1	1x11	63	24	41
19270-16-16	25	1	-16	25,4	1x11	72	25	41

B1 Dichtkopf mit BSP-Überwurfmutter 45° Bogen

BS 5200-D – DKR 45°



Bestell-Nr.	Schlauch ID				Gewinde BSP	A mm	B mm	E mm	W mm
	DN	Zoll	Size	mm					
1B170-4-6	10	3/8	-6	9,5	1/4x19	68	39	19	19
1B170-6-6	10	3/8	-6	9,5	3/8x19	67	37	17	22
1B170-8-6	10	3/8	-6	9,5	1/2x14	68	39	19	27
1B170-8-8	12	1/2	-8	12,7	1/2x14	79	45	20	27
1B170-10-8	12	1/2	-8	12,7	5/8x14	78	43	19	30
1B170-10-10	16	5/8	-10	15,9	5/8x14	89	50	23	30
1B170-12-10	16	5/8	-10	15,9	3/4x14	88	49	22	32
1B170-12-12	19	3/4	-12	19,1	3/4x14	96	57	25	32
1B170-16-12	19	3/4	-12	19,1	1x11	95	56	24	41
1B170-16-16	25	1	-16	25,4	1x11	121	77	33	41

Serie 70

 Geprüfte **Armaturenserie** für Schlauchtypen, je nach size:

70 371LT 372 372RH 372TC 701 701 TC F42-8

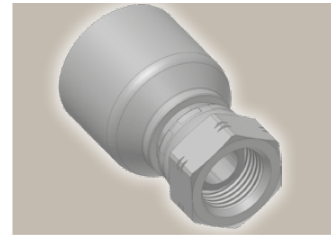
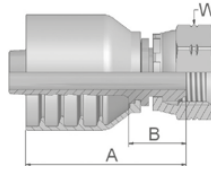

Db-5

Katalog 4400/DE

Archivierung: 02/2021

92 Dichtkopf mit BSP-Überwurfmutter

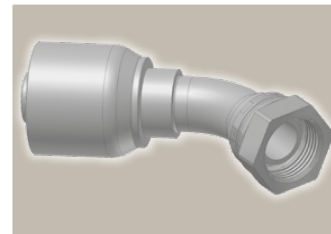
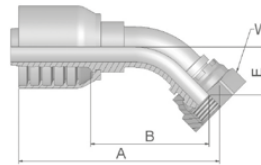
BS5200-A – DKR



Bestell-Nr.	Schlauch ID				Gewinde BSP	A mm	B mm	W mm
	DN	Zoll	Size	mm				
19273-12-12	19	3/4	-12	19,1	3/4x14	75	27	32
19273-16-16	25	1	-16	25,4	1x11	89	38	41
19273-20-20	31	1 1/4	-20	31,8	1 1/4x11	101	37	50
19273-24-20	31	1 1/4	-20	31,8	1 1/2x11	101	37	55
19273-24-24	38	1 1/2	-24	38,1	1 1/2x11	100	37	55
19273-32-32	51	2	-32	50,8	2x11	113	38	70

B1 Dichtkopf mit BSP-Überwurfmutter 45° Bogen

BS 5200-D – DKR 45°



Bestell-Nr.	Schlauch ID				Gewinde BSP	A mm	B mm	E mm	W mm
	DN	Zoll	Size	mm					
1B173-12-12	19	3/4	-12	19,1	3/4x14	110	62	26	32
1B173-16-16	25	1	-16	25,4	1x11	136	84	36	41
1B173-20-20	31	1 1/4	-20	31,8	1 1/4x11	168	104	43	50
1B173-24-24	38	1 1/2	-24	38,1	1 1/2x11	186	123	52	55
1B173-32-32	51	2	-32	50,8	2x11	249	177	70	70

Serie 73

 Geprüfte **Armaturenserie** für Schlauchtypen:

73 731 731TC SX35 SX35LT SX35TC SX42 SX42LT SX42TC


Dc-5

Katalog 4400/DE

Archivierung: 02/2021