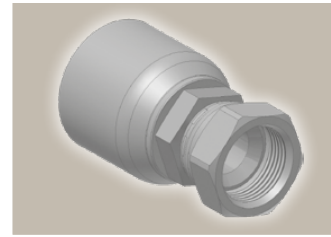
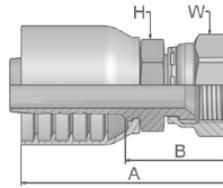


06
**Dichtkonus mit
 Überwurfmutter
 SAE (JIC) – 37°**

ISO12151-5-SWS – DKJ



Bestell-Nr.	Schlauch ID				Gewinde UNF	A mm	B mm	H mm	W mm
	DN	Zoll	Size	mm					
10670-6-6-SM	10	3/8	-6	9,5	9/16x18	58	29	17	19
10670-8-6-SM	10	3/8	-6	9,5	3/4x16	61	32	19	22
10670-8-8-SM*	12	1/2	-8	12,7	3/4x16	67	32	22	22
10670-12-8-SM	12	1/2	-8	12,7	1 1/16x12	71	36	27	32
10670-10-10-SM	16	5/8	-10	15,9	7/8x14	75	35	24	27
10670-12-10-SM	16	5/8	-10	15,9	1 1/16x12	79	39	27	32
10670-12-12-SM	19	3/4	-12	19,1	1 1/16x12	80	41	27	32
10670-14-12-SM	19	3/4	-12	19,1	1 3/16x12	81	42	32	36
10670-16-12-SM	19	3/4	-12	19,1	1 5/16x12	84	45	32	41
10670-12-16-SM	25	1	-16	25,4	1 1/16x12	89	44	36	32
10670-16-16-SM	25	1	-16	25,4	1 5/16x12	94	47	36	41
10670-20-16-SM	25	1	-16	25,4	1 5/8x12	98	52	41	50

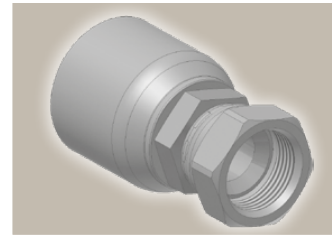
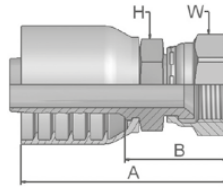
* Diese Armaturen können sowohl die Konen nach JIC (37°C) als auch SAE 45° abdichten. Alle anderen Größen sind nur für den Konus nach JIC (37°) geeignet.

 Geprüfte **Armaturenserie** für Schlauchtypen, je nach size:

70 371LT 372 372RH 372TC 701 701 TC F42-8

06
**Dichtkonus mit
 Überwurfmutter
 SAE (JIC) – 37°**

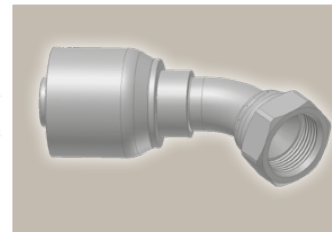
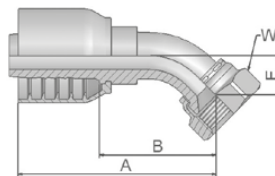
ISO12151-5-SWS – DKJ



Bestell-Nr.	Schlauch ID				Gewinde UNF	A mm	B mm	H		W	
	DN	Zoll	Size	mm				mm	Zoll	mm	Zoll
10673-12-12-SM	19	3/4	-12	19,1	1 1/16x12	93	45	30	32		
10673-16-12	19	3/4	-12	19,1	1 5/16x12	99	51	36	41		
10673-16-16-SM	25	1	-16	25,4	1 5/16x12	103	52	36	41		
10673-20-16	25	1	-16	25,4	1 5/16x12	109	59	41	50		
10673-16-20-SM	31	1 1/4	-20	31,8	1 5/16x12	116	52	46	41		
10673-20-20-SM	31	1 1/4	-20	31,8	1 5/8x12	125	61	46	50		
10673-24-20-SM	31	1 1/4	-20	31,8	1 7/8x12	130	66	50	60		
10673-24-24-SM	38	1 1/2	-24	38,1	1 7/8x12	128	66	50	60		
10673-32-24-SM	38	1 1/2	-24	38,1	2 1/2x12	138	76	65	75		
10673-32-32-SM	51	2	-32	50,8	2 1/2x12	150	79	65	75		

37
**Dichtkonus mit
 Überwurfmutter
 SAE (JIC) – 37°
 45° Bogen**

ISO 12151-5-SWE 45° – DKJ 45°



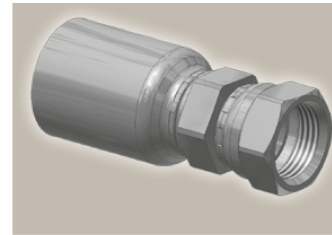
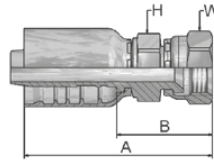
Bestell-Nr.	Schlauch ID				Gewinde UNF	A mm	B mm	E mm	W mm
	DN	Zoll	Size	mm					
13773-12-12-SM	19	3/4	-12	19,1	1 1/16x12	104	56	22	32
13773-16-12-SM	19	3/4	-12	19,1	1 5/16x12	107	59	24	41
13773-16-16-SM	25	1	-16	25,4	1 5/16x12	119	69	24	41
13773-20-16-SM	25	1	-16	25,4	1 5/8x12	143	92	47	55
13773-20-20-SM	31	1 1/4	-20	31,8	1 5/8x12	171	107	47	50
13773-24-20-SM	31	1 1/4	-20	31,8	1 7/8x12	172	108	48	60
13773-24-24-SM	38	1 1/2	-24	38,1	1 7/8x12	194	132	58	60
13773-32-24-SM	38	1 1/2	-24	38,1	2 1/2x12	208	145	72	75
13773-32-32-SM	51	2	-32	50,8	2 1/2x12	251	179	72	75

 Geprüfte **Armaturenserie** für Schlauchtypen:

73 731 731TC SX35 SX35LT SX35TC SX42 SX42LT SX42TC

06
**Dichtkonus mit
 Überwurfmutter
 SAE (JIC) – 37°**

IS012151-5-SWS – DKJ



Bestell-Nr.	Schlauch ID				Gewinde UNF	A mm	B mm	H mm	W mm
	DN	Zoll	Size	mm					
10677-8-8	12	1/2	-8	12,7	3/4x16	71	37	22	22
10677-10-8	12	1/2	-8	12,7	7/8x14	74	39	22	27
10677-12-8	12	1/2	-8	12,7	1 1/16x12	80	46	30	32
10677-10-10	16	5/8	-10	15,9	7/8x14	81	42	24	27
10677-12-10	16	5/8	-10	15,9	1 1/16x12	84	45	30	32
10677-10-12	19	3/4	-12	19,1	7/8x14	92	46	30	27
10677-12-12	19	3/4	-12	19,1	1 1/16x12	94	48	30	32
10677-14-12	19	3/4	-12	19,1	1 3/16x12	99	53	36	36
10677-16-12	19	3/4	-12	19,1	1 5/16x12	99	53	36	41
10677-12-16	25	1	-16	25,4	1 1/16x12	102	48	36	32
10677-16-16	25	1	-16	25,4	1 5/16x12	106	52	36	41
10677-20-16	25	1	-16	25,4	1 5/8x12	109	55	41	50
10677-16-20	31	1 1/4	-20	31,8	1 5/16x12	120	57	46	41
10677-20-20	31	1 1/4	-20	31,8	1 5/8 12	124	60	46	50
10677-24-20	31	1 1/4	-20	31,8	1 7/8x12	108	44	50	60
10677-24-24	38	1 1/2	-24	38,1	1 7/8x12	136	69	50	60
10677-32-32	51	2	-32	50,8	2 1/2x12	160	83	65	75

Alle Größen der 10677 Armaturen sind ausgelegt auf 35,0 MPa Betriebsdruck.

 Geprüfte **Armaturenserie** für Schlauchtypen, je nach size:

77	387	387ST	387TC	487	487ST	487TC	787	787TC	787ST	797	797TC	797ST	797RH	SX42	...
	SX42LT	SX42TC													