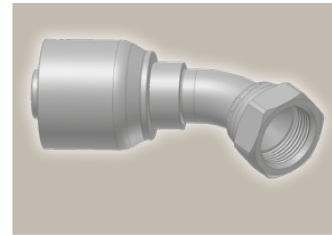
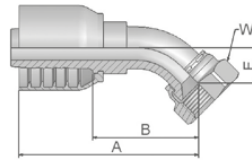


37 Dichtkonus mit Überwurfmutter SAE (JIC) – 37° 45° Bogen

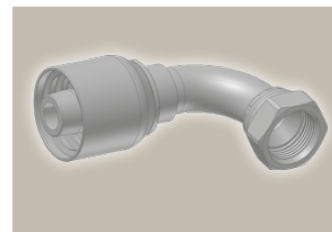
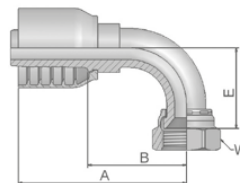
ISO 12151-5-SWE 45° – DKJ 45°



Bestell-Nr.	Schlauch ID				Gewinde UNF	A mm	B mm	E mm	W mm
	DN	Zoll	Size	mm					
13770-6-6-SM	10	3/8	-6	9,5	9/16x18	61	32	11	19
13770-8-8-SM	12	1/2	-8	12,7	3/4x16	73	38	14	22
13770-10-8-SM	12	1/2	-8	12,7	7/8x14	78	43	17	27
13770-8-10-SM	16	5/8	-10	15,9	3/4x16	78	39	15	22
13770-10-10-SM	16	5/8	-10	15,9	7/8x14	83	42	16	27
13770-12-10-SM	16	5/8	-10	15,9	1 1/16x12	88	48	21	32
13770-12-12-SM	19	3/4	-12	19,1	1 1/16x12	91	52	20	32
13770-16-16-SM	25	1	-16	25,4	1 5/16x12	111	66	24	41
13770-20-16-SM	25	1	-16	25,4	1 5/8x12	114	67	26	50

39/3W Dichtkonus mit Überwurfmutter JIC 37°/SAE 45° 90° Bogen

ISO 12151-5-SWES – DKJ 90°



Bestell-Nr.	Schlauch ID				Gewinde UNF	A mm	B mm	E mm	W mm
	DN	Zoll	Size	mm					
13970-6-6-SM	10	3/8	-6	9,5	9/16x18	57	28	23	19
13W70-8-6-SM	10	3/8	-6	9,5	3/4x16	64	35	29	22
13970-12-10-SM	16	5/8	-10	15,9	1 1/16x12	87	48	48	32
13970-12-12-SM	19	3/4	-12	19,1	1 1/16x12	89	50	48	32
13970-16-12-SM	19	3/4	-12	19,1	1 5/16x12	89	50	51	41
13970-12-16-SM	25	1	-16	25,4	1 1/16x12	99	54	46	32
13970-16-16-SM	25	1	-16	25,4	1 5/16x12	109	64	56	41
13970-20-16-SM	25	1	-16	25,4	1 5/8x12	111	64	62	50

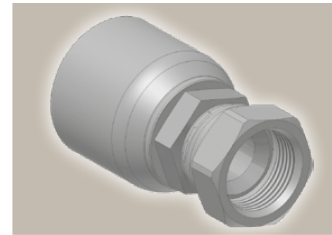
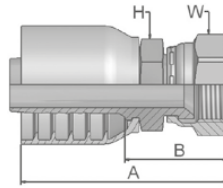
* Diese Armaturen können sowohl die Konen nach JIC (37°C) als auch SAE 45° abdichten. Alle anderen Größen sind nur für den Konus nach JIC (37°) geeignet.

Geprüfte **Armaturenserie** für Schlauchtypen, je nach size:

70 371LT 372 372RH 372TC 701 701 TC F42-8

06
**Dichtkonus mit
 Überwurfmutter
 SAE (JIC) – 37°**

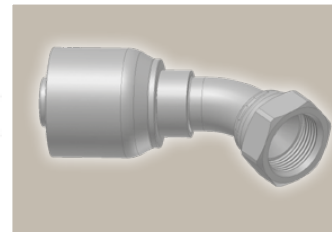
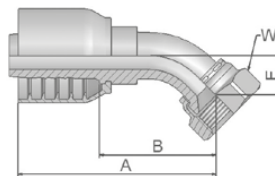
ISO12151-5-SWS – DKJ



Bestell-Nr.	Schlauch ID				Gewinde UNF	A mm	B mm	H		W	
	DN	Zoll	Size	mm				mm	Zoll	mm	Zoll
10673-12-12-SM	19	3/4	-12	19,1	1 1/16x12	93	45	30	32		
10673-16-12	19	3/4	-12	19,1	1 5/16x12	99	51	36	41		
10673-16-16-SM	25	1	-16	25,4	1 5/16x12	103	52	36	41		
10673-20-16	25	1	-16	25,4	1 5/16x12	109	59	41	50		
10673-16-20-SM	31	1 1/4	-20	31,8	1 5/16x12	116	52	46	41		
10673-20-20-SM	31	1 1/4	-20	31,8	1 5/8x12	125	61	46	50		
10673-24-20-SM	31	1 1/4	-20	31,8	1 7/8x12	130	66	50	60		
10673-24-24-SM	38	1 1/2	-24	38,1	1 7/8x12	128	66	50	60		
10673-32-24-SM	38	1 1/2	-24	38,1	2 1/2x12	138	76	65	75		
10673-32-32-SM	51	2	-32	50,8	2 1/2x12	150	79	65	75		

37
**Dichtkonus mit
 Überwurfmutter
 SAE (JIC) – 37°
 45° Bogen**

ISO 12151-5-SWE 45° – DKJ 45°



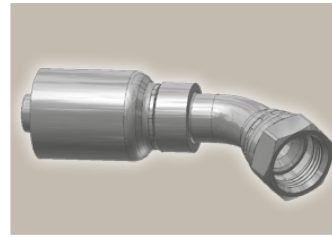
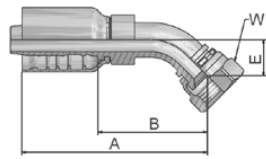
Bestell-Nr.	Schlauch ID				Gewinde UNF	A mm	B mm	E mm	W mm
	DN	Zoll	Size	mm					
13773-12-12-SM	19	3/4	-12	19,1	1 1/16x12	104	56	22	32
13773-16-12-SM	19	3/4	-12	19,1	1 5/16x12	107	59	24	41
13773-16-16-SM	25	1	-16	25,4	1 5/16x12	119	69	24	41
13773-20-16-SM	25	1	-16	25,4	1 5/8x12	143	92	47	55
13773-20-20-SM	31	1 1/4	-20	31,8	1 5/8x12	171	107	47	50
13773-24-20-SM	31	1 1/4	-20	31,8	1 7/8x12	172	108	48	60
13773-24-24-SM	38	1 1/2	-24	38,1	1 7/8x12	194	132	58	60
13773-32-24-SM	38	1 1/2	-24	38,1	2 1/2x12	208	145	72	75
13773-32-32-SM	51	2	-32	50,8	2 1/2x12	251	179	72	75

 Geprüfte **Armaturenserie** für Schlauchtypen:

73 731 731TC SX35 SX35LT SX35TC SX42 SX42LT SX42TC

37
**Dichtkonus mit
 Überwurfmutter
 SAE (JIC) – 37°
 45° Bogen**

ISO 12151-5-SWE 45° – DKJ 45°

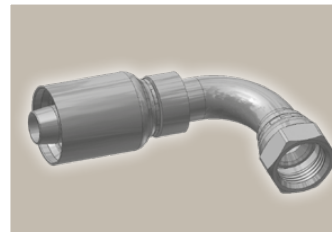
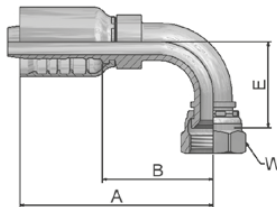


Bestell-Nr.	Schlauch ID				Gewinde UNF	A mm	B mm	E mm	W mm
	DN	Zoll	Size	mm					
13777-8-8	12	1/2	-8	12,7	3/4x16	73	38	15	22
13777-10-8	12	1/2	-8	12,7	7/8x14	78	43	16	27
13777-12-8	12	1/2	-8	12,7	1 1/16x12	79	44	21	32
13777-10-10	16	5/8	-10	15,9	7/8x14	93	54	16	27
13777-12-10	16	5/8	-10	15,9	1 1/16x12	100	61	21	32
13777-10-12	19	3/4	-12	19,1	7/8x14	102	56	16	27
13777-12-12	19	3/4	-12	19,1	1 1/16x12	111	65	21	32
13777-16-12	19	3/4	-12	19,1	1 5/16x12	114	68	24	41
13777-16-16	25	1	-16	25,4	1 5/16x12	133	79	24	41
13777-20-20	31	1 1/4	-20	31,8	1 5/8x12	153	90	32	50
13777-24-24	38	1 1/2	-24	38,1	1 7/8x12	201	134	58	60
13777-32-32	51	2	-32	50,8	2 1/2x12	258	181	72	75

Alle Größen der 103777 Armaturen sind ausgelegt auf 35,0 MPa Betriebsdruck.

39
**Dichtkonus mit
 Überwurfmutter
 SAE (JIC) – 37°
 90° Bogen**

ISO 12151-5-SWES – DKJ 90°



Bestell-Nr.	Schlauch ID				Gewinde UNF	A mm	B mm	E mm	W mm
	DN	Zoll	Size	mm					
13977-8-8	12	1/2	-8	12,7	3/4x16	71	36	29	22
13977-10-8	12	1/2	-8	12,7	7/8x14	71	36	32	27
13977-12-8	12	1/2	-8	12,7	1 1/16x12	76	41	48	32
13977-10-10	16	5/8	-10	15,9	7/8x14	88	50	33	27
13977-12-10	16	5/8	-10	15,9	1 1/16x12	92	53	48	32
13977-10-12	19	3/4	-12	19,1	7/8x14	97	51	33	27
13977-12-12	19	3/4	-12	19,1	1 1/16x12	108	62	48	32
13977-16-12	19	3/4	-12	19,1	1 5/16x12	108	62	56	41
13977-16-16	25	1	-16	25,4	1 5/16x12	131	77	74	41
13977-20-20	31	1 1/4	-20	31,8	1 5/8x12	148	84	78	50
13977-24-24	38	1 1/2	-24	38,1	1 7/8x12	175	108	102	60
13977-32-32	51	2	-32	50,8	2 1/2x12	236	159	152	75

Alle Größen der 103977 Armaturen sind ausgelegt auf 35,0 MPa Betriebsdruck.

 Geprüfte **Armaturenserie** für Schlauchtypen, je nach size:

77	387	387ST	387TC	487	487ST	487TC	787	787TC	787ST	797	797TC	797ST	797RH	SX42 ...
	SX42LT		SX42TC											