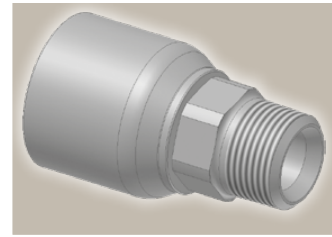
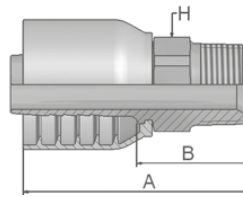


Hochdruck
SAE

 Parkrimp No-Skive Armaturen
Serie 70

01 NPTF-Einschraubzapfen

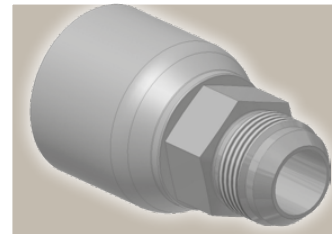
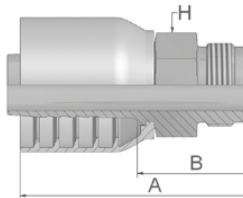
SAE J476A / J516 – AGN



Bestell-Nr.	Schlauch ID				Gewinde NPTF	A mm	B mm	H mm
	DN	Zoll	Size	mm				
10170-6-6-SM	10	3/8	-6	9,5	3/8-18	60	31	19
10170-12-8-SM	12	1/2	-8	12,7	3/4-14	68	33	27
10170-8-10-SM	16	5/8	-10	15,9	1/2-14	75	38	24
10170-12-10-SM	16	5/8	-10	15,9	3/4-14	71	34	27
10170-12-12-SM	19	3/4	-12	19,1	3/4-14	79	39	27
10170-16-12-SM	19	3/4	-12	19,1	1-11 1/2	79	39	36

03 Gewindezapfen SAE (JIC) 37°

ISO12151-5-S – AGJ



Bestell-Nr.	Schlauch ID				Gewinde UNF	A mm	B mm	H mm
	DN	Zoll	Size	mm				
10370-6-6-SM	10	3/8	-6	9,5	9/16x18	60	31	19
10370-8-6-SM	10	3/8	-6	9,5	3/4x16	59	29	19
10370-8-8-SM	12	1/2	-8	12,7	3/4x16	68	33	22
10370-10-8-SM	12	1/2	-8	12,7	7/8x14	68	34	24
10370-12-8-SM	12	1/2	-8	12,7	1 1/16x12	71	36	27
10370-10-10-SM	16	5/8	-10	15,9	7/8x14	75	38	24
10370-12-10-SM	16	5/8	-10	15,9	1 1/16x12	78	39	27
10370-12-12-SM	19	3/4	-12	19,1	1 1/16x12	82	42	27
10370-16-12-SM	19	3/4	-12	19,1	1 5/16x12	81	43	36
10370-16-16-SM	25	1	-16	25,4	1 5/16x12	94	47	36

 Geprüfte **Armaturenserie** für Schlauchtypen, je nach size:

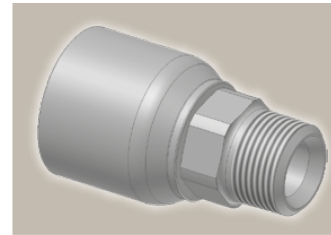
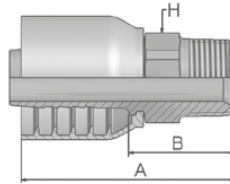
70 371LT 372 372RH 372TC 701 701 TC F42-8

Hochdruck
 SAE

 Parkrimp No-Skive Armaturen
 Serie 73

01 NPTF-Einschraubzapfen

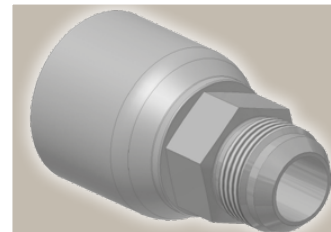
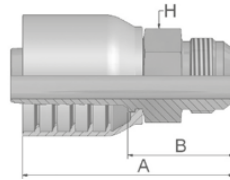
SAE J476A / J516 – AGN



Bestell-Nr.	Schlauch ID				Gewinde NPTF	A mm	B mm	H	
	DN	Zoll	Size	mm				mm	Zoll
10173-12-12-SM	19	3/4	-12	19,1	3/4-14	90	42	30	
10173-16-12-SM	19	3/4	-12	19,1	1-11 1/2	96	48	36	
10173-16-16-SM	25	1	-16	25,4	1-11 1/2	100	50	36	
10173-20-20-SM	31	1 1/4	-20	31,8	1 1/4-11 1/2	125	61	46	
10173-24-24-SM	38	1 1/2	-24	38,1	1 1/2-11 1/2	124	62	50	
10173-32-32	51	2	-32	50,8	2-11 1/2	141	73	2 1/2	

03 Gewindezapfen SAE (JIC) 37°

ISO12151-5-S – AGJ



Bestell-Nr.	Schlauch ID				Gewinde UNF	A mm	B mm	H	
	DN	Zoll	Size	mm				mm	mm
10373-12-12-SM	19	3/4	-12	19,1	1 1/16x12	89	41	30	
10373-16-12-SM	19	3/4	-12	19,1	1 5/16x12	93	45	36	
10373-16-16-SM	25	1	-16	25,4	1 5/16x12	97	47	36	
10373-20-16-SM	25	1	-16	25,4	1 5/8x12	102	52	46	
10373-20-20-SM	31	1 1/4	-20	31,8	1 5/8x12	118	54	46	
10373-24-20-SM	31	1 1/4	-20	31,8	1 7/8x12	118	54	50	
10373-24-24-SM	38	1 1/2	-24	38,1	1 7/8x12	122	59	50	
10373-32-32-SM	51	2	-32	50,8	2 1/2x12	143	72	65	

Serie 73

 Geprüfte **Armaturenserie** für Schlauchtypen:

73 731 731TC SX35 SX35LT SX35TC SX42 SX42LT SX42TC

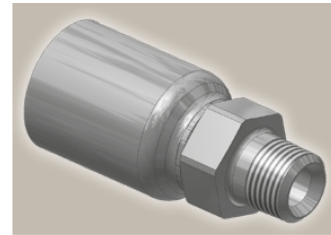
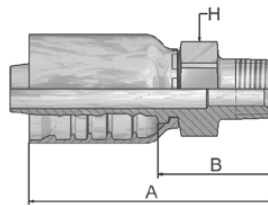

Dc-7

Katalog 4400/DE

Archivierung: 02/2021

01 NPTF-Einschraubzapfen

SAE J476A/ J516 – AGN

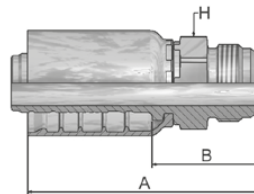


Bestell-Nr.	Schlauch ID				Gewinde NPTF	A mm	B mm	H mm
	DN	Zoll	Size	mm				
10177-8-8	12	1/2	-8	12,7	1/2-14	69	35	22
10177-8-12	19	3/4	-12	19,1	1/2-14	87	41	30
10177-12-12	19	3/4	-12	19,1	3/4-14	87	41	30
10177-16-16	25	1	-16	25,4	1-11 1/2	103	49	36
10177-20-20	31	1 1/4	-20	31,8	1 1/4-11 1/2	116	53	46
10177-24-24	38	1 1/2	-24	38,1	1 1/2-11 1/2	124	57	50
10177-32-32	51	2	-32	50,8	2-11 1/2	143	66	65

Alle Größen der 10177 Armaturen sind ausgelegt auf 35,0 MPa Betriebsdruck.

03 Gewindezapfen SAE (JIC) 37°

ISO12151-5-S – AGJ



Bestell-Nr.	Schlauch ID				Gewinde UNF	A mm	B mm	H mm
	DN	Zoll	Size	mm				
10377-8-8	12	1/2	-8	12,7	3/4x16	66,45	32	22
10377-10-8	12	1/2	-8	12,7	7/8x14	69	34	24
10377-12-8	12	1/2	-8	12,7	1 1/16x12	77	42	27
10377-10-10	16	5/8	-10	15,9	7/8x14	76	38	24
10377-12-10	16	5/8	-10	15,9	1 1/16x12	82	43	30
10377-10-12	19	3/4	-12	19,1	7/8x14	87	41	30
10377-12-12	19	3/4	-12	19,1	1 1/16x12	89	43	30
10377-16-12	19	3/4	-12	19,1	1 5/16x12	92	46	36
10377-16-16	25	1	-16	25,4	1 5/16x12	101,4	47	36
10377-20-16	25	1	-16	25,4	1 5/8x12	110	56	50
10377-20-20	31	1 1/4	-20	31,8	1 5/8x12	118	55	50
10377-32-32	51	2	-32	50,8	2 1/2x12	148	71	65

Alle Größen der 10377 Armaturen sind ausgelegt auf 35,0 MPa Betriebsdruck.

 Geprüfte **Armaturenserie** für Schlauchtypen, je nach size:

77	387	387ST	387TC	487	487ST	487TC	787	787TC	787ST	797	797TC	797ST	797RH	SX42 ...
	SX42LT		SX42TC											