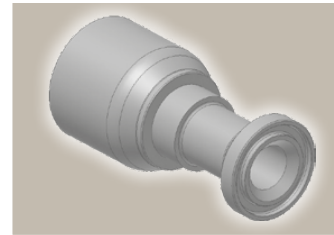
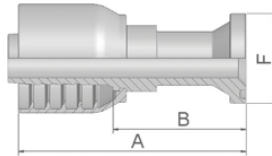


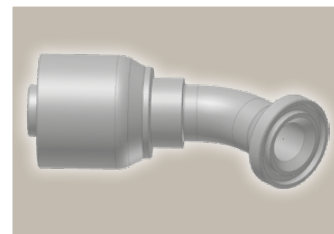
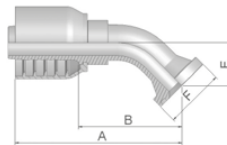
**Niehues**

Hydraulik · Automation

**Hochdruck  
Flansch****Parkrimp No-Skive Armaturen  
Serie 70****15 ISO 6162-1 – Flansch**ISO 12151-3-S-L – SFL  
(21,0 MPa/ 3000 psi)

Bestell-Nr.	Schlauch ID				Flansch Zoll	A mm	B mm	F mm
	DN	Zoll	Size	mm				
11570-8-8	12	1/2	-8	12,7	1/2	89	54	30
11570-10-10	16	5/8	-10	15,9	5/8	116	79	34
11570-12-10	16	5/8	-10	15,9	3/4	69	30	38
11570-12-12	19	3/4	-12	19,1	3/4	98	59	38
11570-16-12	19	3/4	-12	19,1	1	70	31	45
11570-20-12	19	3/4	-12	19,1	1 1/4	75	36	51
11570-12-16	25	1	-16	25,4	3/4	111	66	38
11570-16-16	25	1	-16	25,4	1	108	63	45
11570-20-16	25	1	-16	25,4	1 1/4	82	36	51

SAE flange halves see Abschnitt Eb.

Armaturen mit Standard O-Ring können bei einem Temperaturbereich von -40 °C bis +105 °C eingesetzt werden.  
O-Ring Maße und Artikelnummern finden Sie im Abschnitt Eb. Spezial O-Ringe erhalten Sie auf Anfrage.**17 ISO 6162-1 – Flansch  
45° Bogen**ISO 12151-3 – E45 – L – SFL 45°  
(21,0 MPa/ 3000 psi)

Bestell-Nr.	Schlauch ID				Flansch Zoll	A mm	B mm	E mm	F mm
	DN	Zoll	Size	mm					
11770-8-8	12	1/2	-8	12,7	1/2	79	44	20	30
11770-10-10	16	5/8	-10	15,9	5/8	104	67	24	34
11770-12-10	16	5/8	-10	15,9	3/4	96	57	26	38
11770-12-12	19	3/4	-12	19,1	3/4	98	58	26	38
11770-16-12	19	3/4	-12	19,1	1	97	57	25	45
11770-16-16	25	1	-16	25,4	1	119	73	27	45
11770-20-16	25	1	-16	25,4	1 1/4	121	76	32	51

SAE flange halves see Abschnitt Eb.

Armaturen mit Standard O-Ring können bei einem Temperaturbereich von -40 °C bis +105 °C eingesetzt werden.  
O-Ring Maße und Artikelnummern finden Sie im Abschnitt Eb. Spezial O-Ringe erhalten Sie auf Anfrage.

Serie 70

Geprüfte **Armaturenserie** für **Schlauchttypen**, je nach size:**70** 371LT 372 372RH 372TC 701 701 TC F42-8

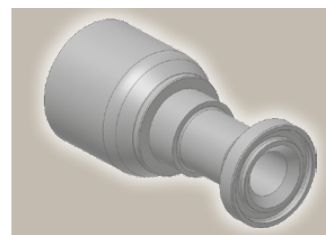
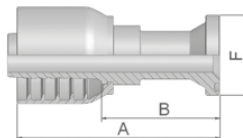
Db-11

Katalog 4400/DE

Archivierung: 02/2021

**Niehues**

Hydraulik · Automation

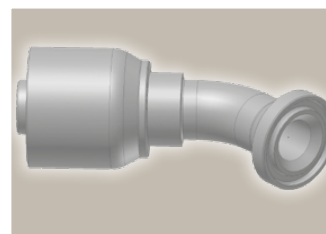
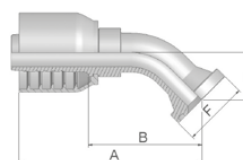
Hochdruck  
FlanschParkrimp No-Skive Armaturen  
Serie 73**15/4A ISO 6162-1 –  
Flansch**ISO 12151-3-S-L – SFL  
(35,0 MPa/ 5000 psi)

Bestell-Nr.	Schlauch ID				Flansch Zoll	A mm	B mm	F mm
	DN	Zoll	Size	mm				
11573-12-12	19	3/4	-12	19,1	3/4	110	62	38
11573-16-12	19	3/4	-12	19,1	1	110	62	45
11573-12-16	25	1	-16	25,4	3/4	117	67	38
11573-16-16	25	1	-16	25,4	1	117	67	45
14A73-20-16	25	1	-16	25,4	1 1/4	85	34	51
11573-16-20	31	1 1/4	-20	31,8	1	133	69	45
14A73-20-20	31	1 1/4	-20	31,8	1 1/4	141	77	51
14A73-24-20	31	1 1/4	-20	31,8	1 1/2	104	40	60
14A73-20-24	38	1 1/2	-24	38,1	1 1/4	142	80	51
14A73-24-24	38	1 1/2	-24	38,1	1 1/2	166	103	60
14A73-32-24	38	1 1/2	-24	38,1	2	113	50	71
14A73-24-32	51	2	-32	50,8	1 1/2	156	84	60
14A73-32-32	51	2	-32	50,8	2	220	148	71

Entsprechende SAE Flansch-Hälften finden Sie im Abschnitt Eb.

Armaturen mit Standard O-Ring können bei einem Temperaturbereich von -40 °C bis +105 °C eingesetzt werden.

O-Ring Maße und Artikelnummern finden Sie im Abschnitt Eb. Spezial O-Ringe erhalten Sie auf Anfrage.

**17/4F ISO 6162-1 – Flansch  
45° Bogen**ISO 12151-3 – E45S – L – SFL 45°  
(35,0 MPa/ 5000 psi)

Bestell-Nr.	Schlauch ID				Flansch Zoll	A mm	B mm	E mm	F mm
	DN	Zoll	Size	mm					
11773-12-12	19	3/4	-12	19,1	3/4	119	71	27	38
11773-16-12	19	3/4	-12	19,1	1	109	64	26	44
11773-12-16	25	1	-16	25,4	3/4	130	80	32	38
11773-16-16	25	1	-16	25,4	1	127	77	32	45
14F73-20-16	25	1	-16	25,4	1 1/4	136	85	32	51
14F73-20-20	31	1 1/4	-20	31,8	1 1/4	160	96	35	51
14F73-24-20	31	1 1/4	-20	31,8	1 1/2	162	102	38	60
14F73-24-24	38	1 1/2	-24	38,1	1 1/2	178	115	44	60
14F73-32-24	38	1 1/2	-24	38,1	2	177	114	43	71
14F73-24-32	51	2	-32	50,8	1 1/2	192	120	53	60
14F73-32-32	51	2	-32	50,8	2	224	153	62	71

Entsprechende SAE Flansch-Hälften finden Sie im Abschnitt Eb.

Armaturen mit Standard O-Ring können bei einem Temperaturbereich von -40 °C bis +105 °C eingesetzt werden.

O-Ring Maße und Artikelnummern finden Sie im Abschnitt Eb. Spezial O-Ringe erhalten Sie auf Anfrage.

Geprüfte **Armaturenserie** für Schlauchtypen:

73 731 731TC SX35 SX35LT SX35TC SX42 SX42LT SX42TC



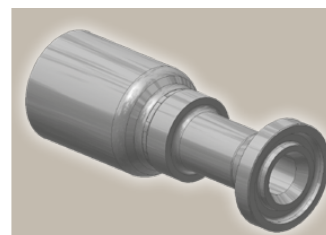
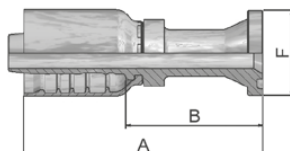
Dc-10

Katalog 4400/DE

Archivierung: 02/2021

**Niehues**

Hydraulik · Automation

Hochdruck  
FlanschParkrimp No-Skive Armaturen  
Serie 77**15/4A ISO 6162-1 -  
Flansch**ISO 12151-3-S-L – SFL  
(35,0 MPa/ 5000 psi)

Bestell-Nr.	Schlauch ID				Flansch Zoll	A mm	B mm	F mm
	DN	Zoll	Size	mm				
11577-8-8	12	1/2	-8	12,7	1/2	90	55	30
11577-12-8	12	1/2	-8	12,7	3/4	67	33	38
11577-10-10	16	5/8	-10	15,9	5/8	100	60	34
11577-12-10	16	5/8	-10	15,9	3/4	75	36	38
11577-12-12	19	3/4	-12	19,1	3/4	107	62	38
11577-16-12	19	3/4	-12	19,1	1	88	42	45
11577-16-16	25	1	-16	25,4	1	119	65	45
14A77-20-16	25	1	-16	25,4	1 1/4	90	36	51
11577-16-20	31	1 1/4	-20	31,8	1	130	66	45
14A77-20-20	31	1 1/4	-20	31,8	1 1/4	138	74	51
14A77-24-20	31	1 1/4	-20	31,8	1 1/2	100	37	60
14A77-20-24	38	1 1/2	-24	38,1	1 1/4	146	79	51
14A77-24-24	38	1 1/2	-24	38,1	1 1/2	140	73	60
14A77-32-24	38	1 1/2	-24	38,1	2	117	50	71
14A77-32-32	51	2	-32	50,8	2	163	86	71

Entsprechende SAE Flansch-Hälften finden Sie im Abschnitt Eb.

Armaturen mit Standard O-Ring können bei einem Temperaturbereich von -40 °C bis +105 °C eingesetzt werden.

O-Ring Maße und Artikelnummern finden Sie im Abschnitt Eb. Spezial O-Ringe erhalten Sie auf Anfrage.

Geprüfte **Armaturenserie** für **Schlauchtypen**, je nach size:

387 387ST 387TC 487 487ST 487TC 787 787TC 787ST 797 797TC 797ST 797RH SX42 ...

SX42LT SX42TC



Dd-10

Katalog 4400/DE

Archivierung: 02/2021