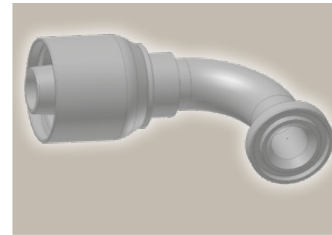
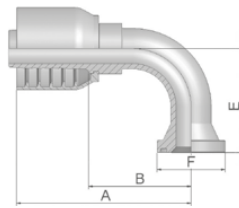


**19**
**ISO 6162-1 – Flansch  
 90° Bogen**

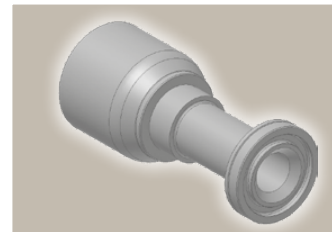
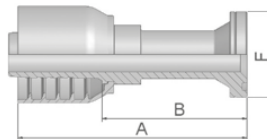
 ISO 12151-3 – E – L – SFL 90°  
 (21,0 MPa/ 3000 psi)


Bestell-Nr.	Schlauch ID				Flansch Zoll	A mm	B mm	E mm	F mm
	DN	Zoll	Size	mm					
11970-8-8	12	1/2	-8	12,7	1/2	75	40	41	30
11970-12-8	12	1/2	-8	12,7	3/4	77	42	42	38
11970-10-10	16	5/8	-10	15,9	5/8	92	55	55	34
11970-12-10	16	5/8	-10	15,9	3/4	95	65	54	38
11970-12-12	19	3/4	-12	19,1	3/4	89	50	58	38
11970-16-12	19	3/4	-12	19,1	1	90	50	58	45
11970-16-16	25	1	-16	25,4	1	105	55	61	45
11970-20-16	25	1	-16	25,4	1 1/4	113	68	70	51

SAE flange halves see Abschnitt Eb.

 Armaturen mit Standard O-Ring können bei einem Temperaturbereich von -40 °C bis +105 °C eingesetzt werden.  
 O-Ring Maße und Artikelnummern finden Sie im Abschnitt Eb. Spezial O-Ringe erhalten Sie auf Anfrage.

**6A**
**ISO 6162-2 – Flansch**

 ISO 12151-3-S-S – SFS  
 (42,0 MPa/ 6000 psi)


Bestell-Nr.	Schlauch ID				Flansch Zoll	A mm	B mm	F mm
	DN	Zoll	Size	mm				
16A70-8-8	12	1/2	-8	12,7	1/2	103	68	32
16A70-12-8	12	1/2	-8	12,7	3/4	105	70	41
16A70-8-10	16	5/8	-10	15,9	1/2	107	68	32
16A70-12-10	16	5/8	-10	15,9	3/4	117	78	41
16A70-8-12	19	3/4	-12	19,1	1/2	107	67	32
16A70-12-12	19	3/4	-12	19,1	3/4	105	66	41
16A70-16-12	19	3/4	-12	19,1	1	110	70	48
16A70-12-16	25	1	-16	25,4	3/4	127	82	41
16A70-16-16	25	1	-16	25,4	1	127	82	48
16A70-20-16	25	1	-16	25,4	1 1/4	127	82	54

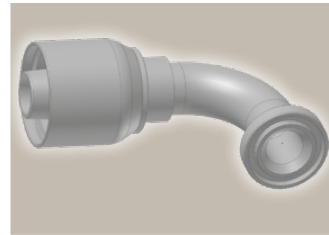
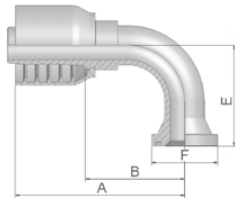
SAE flange halves see Abschnitt Eb.

 Armaturen mit Standard O-Ring können bei einem Temperaturbereich von -40 °C bis +105 °C eingesetzt werden.  
 O-Ring Maße und Artikelnummern finden Sie im Abschnitt Eb. Spezial O-Ringe erhalten Sie auf Anfrage.

 Geprüfte **Armaturenserie** für **Schlauchtypen**, je nach size:

**70** 371LT 372 372RH 372TC 701 701 TC F42-8

## 19/4N ISO 6162-1 – Flansch 90° Bogen

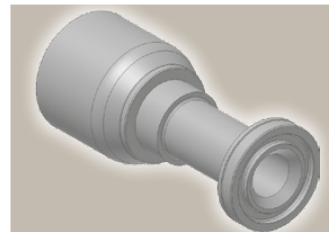
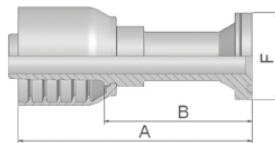
 ISO 12151-3-E-L – SFL 90°  
 (35,0 MPa/ 5000 psi)


Bestell-Nr.	Schlauch ID				Flansch Zoll	A mm	B mm	E mm	F mm
	DN	Zoll	Size	mm					
11973-12-12	19	3/4	-12	19,1	3/4	109	61	58	38
11973-16-12	19	3/4	-12	19,1	1	102	54	58	45
11973-12-16	25	1	-16	25,4	3/4	121	70	70	38
11973-16-16	25	1	-16	25,4	1	118	67	70	45
14N73-20-16	25	1	-16	25,4	1 1/4	128	78	68	51
14N73-24-16	25	1	-16	25,4	1 1/2	132	81	70	60
11973-16-20	31	1 1/4	-20	31,8	1	133	69	70	44
14N73-20-20	31	1 1/4	-20	31,8	1 1/4	155	91	90	51
14N73-24-20	31	1 1/4	-20	31,8	1 1/2	155	91	90	60
14N73-24-24	38	1 1/2	-24	38,1	1 1/2	166	103	93	60
14N73-32-24	38	1 1/2	-24	38,1	2	166	103	92	71
14N73-32-32	51	2	-32	50,8	2	220	148	133	71

Entsprechende SAE Flansch-Hälften finden Sie im Abschnitt Eb.

 Armaturen mit Standard O-Ring können bei einem Temperaturbereich von -40 °C bis +105 °C eingesetzt werden.  
 O-Ring Maße und Artikelnummern finden Sie im Abschnitt Eb. Spezial O-Ringe erhalten Sie auf Anfrage.

## 6A ISO 6162-2 – Flansch

 ISO 12151-3-S-S – SFS  
 (42,0 MPa/ 6000 psi)


Bestell-Nr.	Schlauch ID				Flansch Zoll	A mm	B mm	F mm
	DN	Zoll	Size	mm				
16A73-8-12	19	3/4	-12	19,1	1/2	123	75	32
16A73-12-12	19	3/4	-12	19,1	3/4	130	82	41
16A73-16-12	19	3/4	-12	19,1	1	135	87	48
16A73-20-12	19	3/4	-12	19,1	1 1/4	96	48	54
16A73-12-16	25	1	-16	25,4	3/4	124	73	41
16A73-16-16	25	1	-16	25,4	1	131	81	48
16A73-20-16	25	1	-16	25,4	1 1/4	142	91	54
16A73-16-20	31	1 1/4	-20	31,8	1	147	83	48
16A73-20-20	31	1 1/4	-20	31,8	1 1/4	149	85	54
16A73-24-20	31	1 1/4	-20	31,8	1 1/2	121	57	64
16A73-20-24	38	1 1/2	-24	38,1	1 1/4	158	96	54
16A73-24-24	38	1 1/2	-24	38,1	1 1/2	166	104	64
16A73-32-24	38	1 1/2	-24	38,1	2	129	66	79
16A73-32-32	51	2	-32	50,8	2	194	122	79

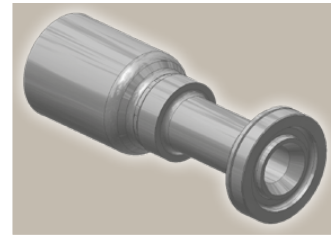
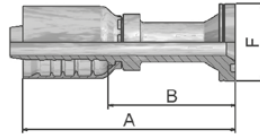
Entsprechende SAE Flansch-Hälften finden Sie im Abschnitt Eb.

 Armaturen mit Standard O-Ring können bei einem Temperaturbereich von -40 °C bis +105 °C eingesetzt werden.  
 O-Ring Maße und Artikelnummern finden Sie im Abschnitt Eb. Spezial O-Ringe erhalten Sie auf Anfrage.

 Geprüfte **Armaturenserie** für Schlauchtypen:

**73** 731 731TC SX35 SX35LT SX35TC SX42 SX42LT SX42TC

## 6A ISO 6162-2 – Flansch

 ISO 12151-3-S-S – SFS  
 (42,0 MPa/ 6000 psi)


Bestell-Nr.	Schlauch ID				Flansch Zoll	A mm	B mm	F mm
	DN	Zoll	Size	mm				
16A77-8-8	12	1/2	-8	12,7	1/2	89	55	32
16A77-12-8	12	1/2	-8	12,7	3/4	69,4	34,75	41
16A77-12-10	16	5/8	-10	15,9	3/4	75	36	41
16A77-16-10	16	5/8	-10	15,9	1	80	41	48
16A77-8-12	19	3/4	-12	19,1	1/2	106	60	32
16A77-12-12	19	3/4	-12	19,1	3/4	114,2	68,2	41
16A77-16-12	19	3/4	-12	19,1	1	88,2	42	48
16A77-20-12	19	3/4	-12	19,1	1 1/4	93	47	54
16A77-12-16	25	1	-16	25,4	3/4	126	72	41
16A77-16-16	25	1	-16	25,4	1	113	59	48
16A77-20-16	25	1	-16	25,4	1 1/4	103	49	54
16A77-16-20	31	1 1/4	-20	31,8	1	145	82	48
16A77-20-20	31	1 1/4	-20	31,8	1 1/4	146	82	54
16A77-24-20	31	1 1/4	-20	31,8	1 1/2	118	55	64
16A77-20-24	38	1 1/2	-24	38,1	1 1/4	154	87	54
16A77-24-24	38	1 1/2	-24	38,1	1 1/2	162	96	64
16A77-32-24	38	1 1/2	-24	38,1	2	133	66	79
16A77-32-32	51	2	-32	50,8	2	183	105	79

Entsprechende SAE Flansch-Hälften finden Sie im Abschnitt Eb.

 Armaturen mit Standard O-Ring können bei einem Temperaturbereich von -40 °C bis +105 °C eingesetzt werden.  
 O-Ring Maße und Artikelnummern finden Sie im Abschnitt Eb. Spezial O-Ringe erhalten Sie auf Anfrage.

 Geprüfte **Armaturenserie** für Schlauchtypen, je nach size:

<b>77</b>	387	387ST	387TC	487	487ST	487TC	787	787TC	787ST	797	797TC	797ST	797RH	SX42 ...
	SX42LT		SX42TC											