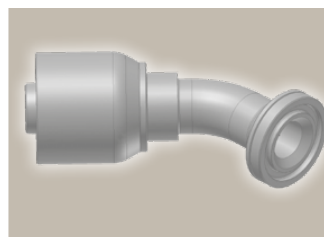
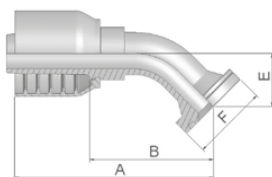


## 6F ISO 6162-2 – Flansch 45° Bogen

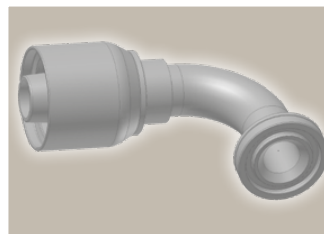
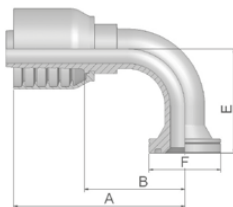
 ISO 12151-3 – E45-S – SFS 45°  
 (42,0 MPa/ 6000 psi)


Bestell-Nr.	Schlauch ID				Flansch Zoll	A mm	B mm	E mm	F mm
	DN	Zoll	Size	mm					
16F70-8-8	12	1/2	-8	12,7	1/2	81	46	19	32
16F70-12-8	12	1/2	-8	12,7	3/4	90	55	26	41
16F70-8-10	16	5/8	-10	15,9	1/2	92	53	26	32
16F70-12-10	16	5/8	-10	15,9	3/4	92	55	26	41
16F70-8-12	19	3/4	-12	19,1	1/2	94	54	26	32
16F70-12-12	19	3/4	-12	19,1	3/4	105	66	26	41
16F70-16-12	19	3/4	-12	19,1	1	101	62	26	48
16F70-12-16	25	1	-16	25,4	3/4	118	73	27	41
16F70-16-16	25	1	-16	25,4	1	117	77	27	48
16F70-20-16	25	1	-16	25,4	1 1/4	117	70	31	54

SAE flange halves see Abschnitt Eb.

 Armaturen mit Standard O-Ring können bei einem Temperaturbereich von -40 °C bis +105 °C eingesetzt werden.  
 O-Ring Maße und Artikelnummern finden Sie im Abschnitt Eb. Spezial O-Ringe erhalten Sie auf Anfrage.

## 6N ISO 6162-2 – Flansch 90° Bogen

 ISO 12151-3 – E-S – SFS 90°  
 (42,0 MPa/ 6000 psi)


Bestell-Nr.	Schlauch ID				Flansch Zoll	A mm	B mm	E mm	F mm
	DN	Zoll	Size	mm					
16N70-8-8	12	1/2	-8	12,7	1/2	74	39	41	32
16N70-12-8	12	1/2	-8	12,7	3/4	79	44	45	41
16N70-8-10	16	5/8	-10	15,9	1/2	95	56	54	32
16N70-12-10	16	5/8	-10	15,9	3/4	92	55	54	41
16N70-16-10	16	5/8	-10	15,9	1	86	46	54	48
16N70-8-12	19	3/4	-12	19,1	1/2	81	42	54	32
16N70-12-12	19	3/4	-12	19,1	3/4	98	58	54	41
16N70-16-12	19	3/4	-12	19,1	1	92	53	53	48
16N70-12-16	25	1	-16	25,4	3/4	113	66	57	41
16N70-16-16	25	1	-16	25,4	1	111	64	70	48
16N70-20-16	25	1	-16	25,4	1 1/4	115	68	68	54

SAE flange halves see Abschnitt Eb.

 Armaturen mit Standard O-Ring können bei einem Temperaturbereich von -40 °C bis +105 °C eingesetzt werden.  
 O-Ring Maße und Artikelnummern finden Sie im Abschnitt Eb. Spezial O-Ringe erhalten Sie auf Anfrage.

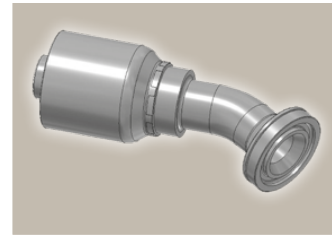
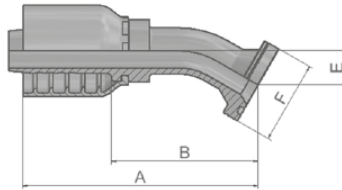
 Geprüfte **Armaturenserie** für **Schlauchttypen**, je nach size:

**70** 371LT 372 372RH 372TC 701 701 TC F42-8

Hochdruck  
 Flansch

 Parkrimp No-Skive Armaturen  
 Serie 73

## 6E ISO 6162-2 – Flansch 30° Bogen

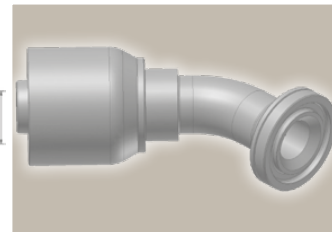
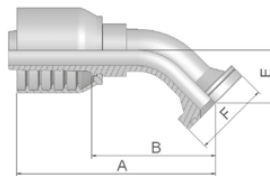
 SFS 30°  
 (42,0 MPa/ 6000 psi)


Bestell-Nr.	Schlauch ID				Flansch Zoll	A mm	B mm	E mm	F mm
	DN	Zoll	Size	mm					
16E73-12-12	19	3/4	-12	19,1	-	-	-	-	-
16E73-12-16	25	1	-16	25,4	-	-	-	-	-
16E73-16-16	25	1	-16	25,4	-	-	-	-	-

Entsprechende SAE Flansch-Hälften finden Sie im Abschnitt Eb.

 Armaturen mit Standard O-Ring können bei einem Temperaturbereich von -40 °C bis +105 °C eingesetzt werden.  
 O-Ring Maße und Artikelnummern finden Sie im Abschnitt Eb. Spezial O-Ringe erhalten Sie auf Anfrage.

## 6F ISO 6162-2 – Flansch 45° Bogen

 ISO 12151-3 – E45-S – SFS 45°  
 (42,0 MPa/ 6000 psi)


Bestell-Nr.	Schlauch ID				Flansch Zoll	A mm	B mm	E mm	F mm
	DN	Zoll	Size	mm					
16F73-8-12	19	3/4	-12	19,1	1/2	107	59	27	32
16F73-12-12	19	3/4	-12	19,1	3/4	110	62	26	41
16F73-16-12	19	3/4	-12	19,1	1	110	62	26	48
16F73-20-12	19	3/4	-12	19,1	1 1/4	125	77	32	54
16F73-12-16	25	1	-16	25,4	3/4	123	73	32	41
16F73-16-16	25	1	-16	25,4	1	129	79	32	48
16F73-20-16	25	1	-16	25,4	1 1/4	129	79	32	54
16F73-16-20	31	1 1/4	-20	31,8	1	157	93	33	48
16F73-20-20	31	1 1/4	-20	31,8	1 1/4	163	98	38	54
16F73-24-20	31	1 1/4	-20	31,8	1 1/2	163	99	38	63
16F73-20-24	38	1 1/2	-24	38,1	1 1/4	170	107	44	54
16F73-24-24	38	1 1/2	-24	38,1	1 1/2	178	115	44	64
16F73-32-32	51	2	-32	50,8	2	230	158	56	79

Entsprechende SAE Flansch-Hälften finden Sie im Abschnitt Eb.

 Armaturen mit Standard O-Ring können bei einem Temperaturbereich von -40 °C bis +105 °C eingesetzt werden.  
 O-Ring Maße und Artikelnummern finden Sie im Abschnitt Eb. Spezial O-Ringe erhalten Sie auf Anfrage.

 Geprüfte **Armaturenserie** für Schlauchtypen:

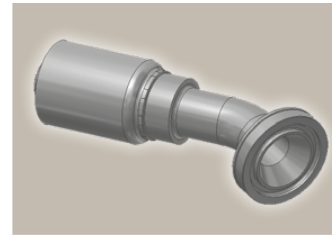
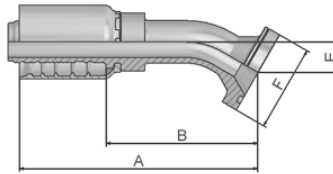
**73 731 731TC SX35 SX35LT SX35TC SX42 SX42LT SX42TC**


Dc-12

Katalog 4400/DE

Archivierung: 02/2021

## 6E ISO 6162-2 – Flansch 30° Bogen

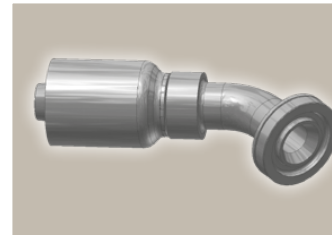
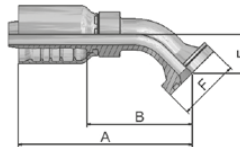
 SFS 30°  
 (42,0 MPa/ 6000 psi)


Bestell-Nr.	Schlauch ID				Flansch Zoll	A mm	B mm	E mm	F mm
	DN	Zoll	Size	mm					
16E77-12-12	19	3/4	-12	19,1	3/4	121	75	16	41
16E77-16-12	19	3/4	-12	19,1	1	122	76	16	48
16E77-16-16	25	1	-16	25,4	1	136	82	19	48
16E77-20-16	25	1	-16	25,4	1 1/4	149	95	19	54
16E77-20-20	31	1 1/4	-20	31,8	1 1/4	175	111	24	54
16E77-24-24	38	1 1/2	-24	38,1	1 1/2	190	123	30	64
16E77-32-32	51	2	-32	50,8	2	223	145	32	79

Entsprechende SAE Flansch-Hälften finden Sie im Abschnitt Eb.

 Armaturen mit Standard O-Ring können bei einem Temperaturbereich von -40 °C bis +105 °C eingesetzt werden.  
 O-Ring Maße und Artikelnummern finden Sie im Abschnitt Eb. Spezial O-Ringe erhalten Sie auf Anfrage.

## 6F ISO 6162-2 – Flansch 45° Bogen

 ISO 12151-3 – E45-S – SFS 45°  
 (42,0 MPa/ 6000 psi)


Bestell-Nr.	Schlauch ID				Flansch Zoll	A mm	B mm	E mm	F mm
	DN	Zoll	Size	mm					
16F77-8-8	12	1/2	-8	12,7	1/2	79	44	19	32
16F77-12-8	12	1/2	-8	12,7	3/4	85,8	51	26	41
16F77-8-10	16	5/8	-10	15,9	1/2	105	66	26	32
16F77-12-10	16	5/8	-10	15,9	3/4	104	66	26	41
16F77-16-10	16	5/8	-10	15,9	1	105	66	26	48
16F77-12-12	19	3/4	-12	19,1	3/4	116,2	70	26	41
16F77-16-12	19	3/4	-12	19,1	1	116	70	26	48
16F77-12-16	25	1	-16	25,4	3/4	132	78	32	41
16F77-16-16	25	1	-16	25,4	1	141	87	32	48
16F77-20-16	25	1	-16	25,4	1 1/4	142	88	32	54
16F77-16-20	31	1 1/4	-20	31,8	1	165	90	38	48
16F77-20-20	31	1 1/4	-20	31,8	1 1/4	167	104	38	54
16F77-24-20	31	1 1/4	-20	31,8	1 1/2	173	110	44	64
16F77-20-24	38	1 1/2	-24	38,1	1 1/4	184	117	44	54
16F77-24-24	38	1 1/2	-24	38,1	1 1/2	192	125	44	64
16F77-32-24	38	1 1/2	-24	38,1	2	192	125	44	79
16F77-32-32	51	2	-32	50,8	2	218	141	56	79

Entsprechende SAE Flansch-Hälften finden Sie im Abschnitt Eb.

 Armaturen mit Standard O-Ring können bei einem Temperaturbereich von -40 °C bis +105 °C eingesetzt werden.  
 O-Ring Maße und Artikelnummern finden Sie im Abschnitt Eb. Spezial O-Ringe erhalten Sie auf Anfrage.

 Geprüfte **Armaturenserie** für **Schlauchtypen**, je nach size:

<b>77</b>	387	387ST	387TC	487	487ST	487TC	787	787TC	787ST	797	797TC	797ST	797RH	SX42	...
	SX42LT		SX42TC												