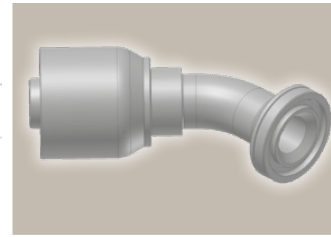
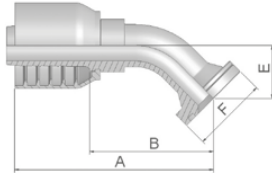


6F ISO 6162-2 – Flansch 45° Bogen

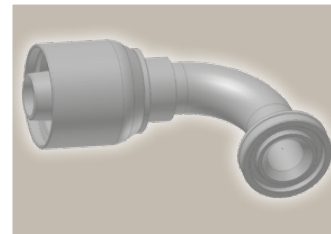
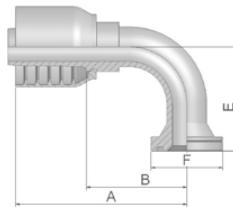
 ISO 12151-3 – E45-S – SFS 45°
 (42,0 MPa/ 6000 psi)


Bestell-Nr.	Schlauch ID				Flansch Zoll	A mm	B mm	E mm	F mm
	DN	Zoll	Size	mm					
16F70-8-8	12	1/2	-8	12,7	1/2	81	46	19	32
16F70-12-8	12	1/2	-8	12,7	3/4	90	55	26	41
16F70-8-10	16	5/8	-10	15,9	1/2	92	53	26	32
16F70-12-10	16	5/8	-10	15,9	3/4	92	55	26	41
16F70-8-12	19	3/4	-12	19,1	1/2	94	54	26	32
16F70-12-12	19	3/4	-12	19,1	3/4	105	66	26	41
16F70-16-12	19	3/4	-12	19,1	1	101	62	26	48
16F70-12-16	25	1	-16	25,4	3/4	118	73	27	41
16F70-16-16	25	1	-16	25,4	1	117	77	27	48
16F70-20-16	25	1	-16	25,4	1 1/4	117	70	31	54

SAE flange halves see Abschnitt Eb.

 Armaturen mit Standard O-Ring können bei einem Temperaturbereich von -40 °C bis +105 °C eingesetzt werden.
 O-Ring Maße und Artikelnummern finden Sie im Abschnitt Eb. Spezial O-Ringe erhalten Sie auf Anfrage.

6N ISO 6162-2 – Flansch 90° Bogen

 ISO 12151-3 – E-S – SFS 90°
 (42,0 MPa/ 6000 psi)


Bestell-Nr.	Schlauch ID				Flansch Zoll	A mm	B mm	E mm	F mm
	DN	Zoll	Size	mm					
16N70-8-8	12	1/2	-8	12,7	1/2	74	39	41	32
16N70-12-8	12	1/2	-8	12,7	3/4	79	44	45	41
16N70-8-10	16	5/8	-10	15,9	1/2	95	56	54	32
16N70-12-10	16	5/8	-10	15,9	3/4	92	55	54	41
16N70-16-10	16	5/8	-10	15,9	1	86	46	54	48
16N70-8-12	19	3/4	-12	19,1	1/2	81	42	54	32
16N70-12-12	19	3/4	-12	19,1	3/4	98	58	54	41
16N70-16-12	19	3/4	-12	19,1	1	92	53	53	48
16N70-12-16	25	1	-16	25,4	3/4	113	66	57	41
16N70-16-16	25	1	-16	25,4	1	111	64	70	48
16N70-20-16	25	1	-16	25,4	1 1/4	115	68	68	54

SAE flange halves see Abschnitt Eb.

 Armaturen mit Standard O-Ring können bei einem Temperaturbereich von -40 °C bis +105 °C eingesetzt werden.
 O-Ring Maße und Artikelnummern finden Sie im Abschnitt Eb. Spezial O-Ringe erhalten Sie auf Anfrage.

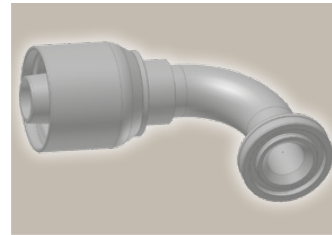
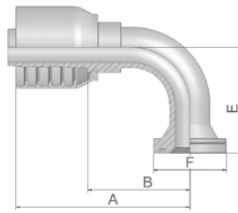
 Geprüfte **Armaturenserie** für **Schlauchttypen**, je nach size:

70 371LT 372 372RH 372TC 701 701 TC F42-8

Hochdruck
 Flansch

 Parkrimp No-Skive Armaturen
 Serie 73

6N ISO 6162-2 – Flansch 90° Bogen

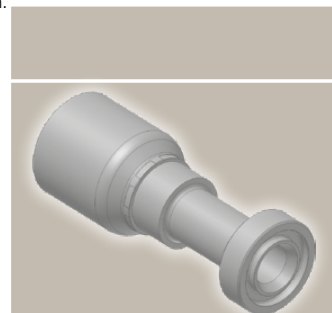
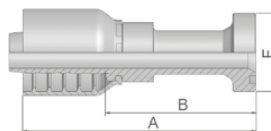
 ISO 12151-3 – E-S – SFS 90°
 (42,0 MPa/ 6000 psi)


Bestell-Nr.	Schlauch ID				Flansch Zoll	A mm	B mm	E mm	F mm
	DN	Zoll	Size	mm					
16N73-8-12	19	3/4	-12	19,1	1/2	92	44	58	32
16N73-12-12	19	3/4	-12	19,1	3/4	101	53	58	41
16N73-16-12	19	3/4	-12	19,1	1	111	63	58	48
16N73-20-12	19	3/4	-12	19,1	1 1/4	110	62	63	54
16N73-12-16	25	1	-16	25,4	3/4	109	58	70	41
16N73-16-16	25	1	-16	25,4	1	122	71	70	48
16N73-20-16	25	1	-16	25,4	1 1/4	122	71	70	54
16N73-16-20	31	1 1/4	-20	31,8	1	137	73	90	48
16N73-20-20	31	1 1/4	-20	31,8	1 1/4	172	108	71	54
16N73-24-20	31	1 1/4	-20	31,8	1 1/2	172	108	76	64
16N73-20-24	38	1 1/2	-24	38,1	1 1/4	152	90	104	54
16N73-24-24	38	1 1/2	-24	38,1	1 1/2	166	103	104	64
16N73-32-24	38	1 1/2	-24	38,1	2	166	103	104	79
16N73-24-32	51	2	-32	50,8	1 1/2	188	116	104	64
16N73-32-32	51	2	-32	50,8	2	229	157	138	79

Entsprechende SAE Flansch-Hälften finden Sie im Abschnitt Eb.

 Armaturen mit Standard O-Ring können bei einem Temperaturbereich von -40 °C bis +105 °C eingesetzt werden.
 O-Ring Maße und Artikelnummern finden Sie im Abschnitt Eb. Spezial O-Ringe erhalten Sie auf Anfrage.

XA Caterpillar® Flansch



Bestell-Nr.	Schlauch ID				Flansch Zoll	A mm	B mm	F mm
	DN	Zoll	Size	mm				
1XA73-12-12	19	3/4	-12	19,1	3/4	123	75	41
1XA73-16-12	19	3/4	-12	19,1	1	134	86	48
1XA73-16-16	25	1	-16	25,4	1	138	88	48
1XA73-20-16	25	1	-16	25,4	1 1/4	144	93	54
1XA73-20-20	31	1 1/4	-20	31,8	1 1/4	155	96	54
1XA73-24-20	31	1 1/4	-20	31,8	1 1/2	162	97	64

 Armaturen mit Standard O-Ring können bei einem Temperaturbereich von -40 °C bis +105 °C eingesetzt werden.
 O-Ring Maße und Artikelnummern finden Sie im Abschnitt Eb. Spezial O-Ringe erhalten Sie auf Anfrage.

 Geprüfte **Armaturenserie** für Schlauchtypen:

73 731 731TC SX35 SX35LT SX35TC SX42 SX42LT SX42TC

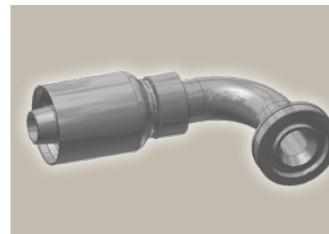
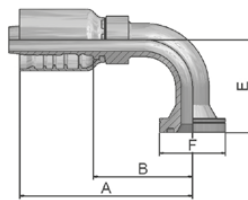

Dc-13

Katalog 4400/DE

Archivierung: 02/2021

Serie 73

6N ISO 6162-2 – Flansch 90° Bogen

 ISO 12151-3 – E-S – SFS 90°
 (42,0 MPa/ 6000 psi)


Bestell-Nr.	Schlauch ID				Flansch Zoll	A mm	B mm	E mm	F mm
	DN	Zoll	Size	mm					
16N77-8-8	12	1/2	-8	12,7	1/2	76	41	41	32
16N77-12-8	12	1/2	-8	12,7	3/4	81,05	47	45	41
16N77-8-10	16	5/8	-10	15,9	1/2	92	53	54	32
16N77-12-10	16	5/8	-10	15,9	3/4	92	53	54	41
16N77-16-10	16	5/8	-10	15,9	1	92	53	54	48
16N77-12-12	19	3/4	-12	19,1	3/4	108,2	62	58	41
16N77-16-12	19	3/4	-12	19,1	1	108	62	58	48
16N77-20-12	19	3/4	-12	19,1	1 1/4	108	62	63	54
16N77-12-16	25	1	-16	25,4	3/4	115	61	70	41
16N77-16-16	25	1	-16	25,4	1	131	77	70	48
16N77-20-16	25	1	-16	25,4	1 1/4	135	81	70	54
16N77-16-20	31	1 1/4	-20	31,8	1	149	75	90	48
16N77-20-20	31	1 1/4	-20	31,8	1 1/4	156	92	90	54
16N77-24-20	31	1 1/4	-20	31,8	1 1/2	151	87	90	64
16N77-20-24	38	1 1/2	-24	38,1	1 1/4	156	89	104	54
16N77-24-24	38	1 1/2	-24	38,1	1 1/2	180	113	104	64
16N77-32-24	38	1 1/2	-24	38,1	2	175	108	104	79
16N77-32-32	51	2	-32	50,8	2	223	138	138	79

Entsprechende SAE Flansch-Hälften finden Sie im Abschnitt Eb.

 Armaturen mit Standard O-Ring können bei einem Temperaturbereich von -40 °C bis +105 °C eingesetzt werden.
 O-Ring Maße und Artikelnummern finden Sie im Abschnitt Eb. Spezial O-Ringe erhalten Sie auf Anfrage.

 Geprüfte **Armaturenserie** für Schlauchtypen, je nach size:

77	387	387ST	387TC	487	487ST	487TC	787	787TC	787ST	797	797TC	797ST	797RH	SX42 ...
	SX42LT		SX42TC											