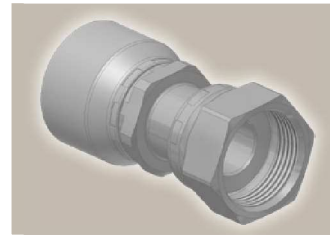
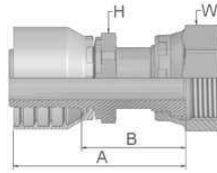


Mitteldruck
 ORFS

 Parkrimp No-Skive Armaturen
 Serie 46/48

JS

ORFS mit Überwurfmutter lange Ausführung

 ISO 12151-1-SWSB
 SAE J516 - ORFS


Bestell-Nr.		Schlauch ID				Gewinde	A	B	H	W
Serie 46	Serie 48	DN	Zoll	Size	mm	UNF	mm	mm	mm	mm
1JS46-4-4		6	1/4	-4	6,4	9/16x18	53	29	14	17
	1JS48-4-4	6	1/4	-4	6,4	9/16x18	51	29	14	17
1JS46-6-4		6	1/4	-4	6,4	11/16x16	56	31	17	22
	1JS48-6-4	6	1/4	-4	6,4	11/16x16	54	31	17	22
1JS46-6-5	1JS48-6-5	8	5/16	-5	7,9	11/16x16	55	31	17	22
	1JS48-4-6	10	3/8	-6	9,5	9/16x18	53	31	14	17
1JS46-6-6	1JS48-6-6	10	3/8	-6	9,5	11/16x16	52	29	17	22
1JS46-8-6	1JS48-8-6	10	3/8	-6	9,5	13/16x16	58	35	19	24
1JS46-6-8	1JS48-6-8	12	1/2	-8	12,7	11/16x16	52	29	17	22
1JS46-8-8	1JS48-8-8	12	1/2	-8	12,7	13/16x16	57	33	22	24
1JS46-10-8	1JS48-10-8	12	1/2	-8	12,7	1x14	63	39	24	30
1JS46-10-10	1JS48-10-10	16	5/8	-10	15,9	1x14	65	39	24	30
1JS46-12-10	1JS48-12-10	16	5/8	-10	15,9	1 3/16x12	70	45	30	36
	1JS48-10-12	19	3/4	-12	19,1	1x14	65	39	24	30
1JS46-12-12	1JS48-12-12	19	3/4	-12	19,1	1 3/16x12	71	45	30	36
1JS46-16-12	1JS48-16-12	19	3/4	-12	19,1	1 7/16x12	73	47	36	41
1JS46-16-16	1JS48-16-16	25	1	-16	25,4	1 7/16x12	76	46	36	41
1JS46-20-20		31	1 1/4	-20	31,8	1 11/16x12	88	50	41	50
	1JS48-20-20	31	1 1/4	-20	31,8	1 11/16x12	102	54	46	50
	1JS48-24-24	38	1 1/2	-24	38,1	2x12	99	62	50	60

Serie 46/48

 Geprüfte **Armaturenserien** für Schlauchtypen, je nach size:

Auch in Edelstahl erhältlich. Details siehe CAT 4400.1/DE

46 oder 48	441	461LT	462	462TC	462ST	629PU	692PU Twin										
46	463	492	492ST	492TC	692	692Twin	692TC BCH1										
48	301SN	304	387	387ST	387TC	421RH	421SN	426	421TC	436	441RH	462PU	462PU Twin	BCH2	HT2	...	
	471TC	477	477ST	477TC	477RH	487	487ST	487TC	493	787	787TC	787ST	797	797TC	797ST	811	881