

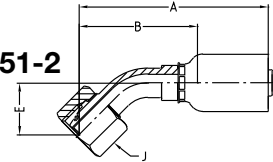
E



 518C • 520N/528N • 53DM • 540N • 550H • 55LT •
 560TJ • 580N/588N • 590TJ • 53DM • 2040N • 2040H

 Armaturen
1CE56 – 1CF56

1CE56 – 24° Dichtkegel mit Überwurfmutter und O-Ring

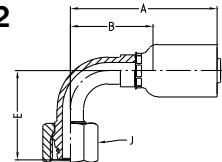
45° Bogen – Leichte Reihe – Überwurfmutter metrisch – ISO 12151-2




WERKSTOFF Stahl, verzinkt, transparent Cr(VI)-frei passiviert.
 Weitere Werkstoffe auf Anfrage.

Artikelnummer #	DN	size	mm	Zoll	Anschlussart		A mm	B mm	E mm	J mm	Max. WP MPa
					Gewindegröße 	Rohr AD mm 					
1CE56-6-3	5	-03	4,8	3/16	M12x1,5	6	57,0	39,5	16,0	14	31,5
1CE56-8-4	6	-04	6,4	1/4	M14x1,5	8	62,0	38,0	16,0	17	42,5
1CE56-10-4	6	-04	6,4	1/4	M16x1,5	10	62,0	38,0	16,0	19	40,0
1CE56-10-5	8	-05	7,9	5/16	M16x1,5	10	72,0	46,0	15,0	19	40,0
1CE56-10-6	10	-06	9,5	3/8	M16x1,5	10	75,0	49,8	19,7	19	40,0
1CE56-12-6	10	-06	9,5	3/8	M18x1,5	12	73,0	48,0	19,0	22	35,0
1CE56-15-8	12	-08	12,7	1/2	M22x1,5	15	78,3	49,9	22,0	27	31,5
1CE56-18-12	20	-12	19,0	3/4	M26x1,5	18	101,0	67,0	27,0	32	31,5
1CE56-22-12	20	-12	19,0	3/4	M30x2	22	100,0	66,0	26,0	36	28,0
1CE56-28-16	25	-16	25,4	1	M36x2	28	133,5	85,4	33,0	41	21,0

1CF56 – 24° Dichtkegel mit Überwurfmutter und O-Ring

90° Bogen – Leichte Reihe – Überwurfmutter metrisch – ISO 12151-2


WERKSTOFF Stahl, verzinkt, transparent Cr(VI)-frei passiviert.
 Weitere Werkstoffe auf Anfrage.

Artikelnummer #	DN	size	mm	Zoll	Anschlussart		A mm	B mm	E mm	J mm	Max. WP MPa
					Gewindegröße 	Rohr AD mm 					
1CF56-6-3	5	-03	4,8	3/16	M12x1,5	6	48,0	30,3	30,0	14	31,5
1CF56-6-4	6	-04	6,4	1/4	M12x1,5	6	53,0	29,0	33,2	14	31,5
1CF56-8-4	6	-04	6,4	1/4	M14x1,5	8	55,0	30,0	28,5	17	42,5
1CF56-10-4	6	-04	6,4	1/4	M16x1,5	10	55,0	31,0	29,0	19	40,0
1CF56-10-5	8	-05	7,9	5/16	M16x1,5	10	66,0	40,0	29,0	19	40,0
1CF56-12-5	8	-05	7,9	5/16	M18x1,5	12	65,0	40,0	30,0	22	35,0
1CF56-10-6	10	-06	9,5	3/8	M16x1,5	10	64,1	38,9	37,0	19	40,0
1CF56-12-6	10	-06	9,5	3/8	M18x1,5	12	63,0	38,0	35,0	22	35,0
1CF56-15-8	12	-08	12,7	1/2	M22x1,5	15	68,0	39,6	42,6	27	31,5
1CF56-18-10	16	-10	15,9	5/8	M26x1,5	18	87,7	45,4	51,5	32	31,5
1CF56-22-12	20	-12	19,0	3/4	M30x2	22	91,6	57,7	55,0	36	28,0
1CF56-28-16	25	-16	25,4	1	M36x2	28	122,0	74,0	71,0	41	21,0

Armaturen